



ПРАВИТЕЛЬСТВО ТВЕРСКОЙ ОБЛАСТИ

ПОСТАНОВЛЕНИЕ

05.04.2021

№ 183-пп

г. Тверь

Об утверждении графического описания местоположения границ особо охраняемой природной территории регионального значения – государственного природного заказника «Болото Ветроломовское»

В соответствии с Федеральным законом от 14.03.1995 № 33-ФЗ «Об особо охраняемых природных территориях», законом Тверской области от 08.12.2010 № 108-ЗО «Об особо охраняемых природных территориях в Тверской области», с учетом решения Комиссии при Правительстве Тверской области по вопросам организации и функционирования особо охраняемых природных территорий от 04.12.2020 № 7 Правительство Тверской области постановляет:

1. Утвердить графическое описание местоположения границ особо охраняемой природной территории регионального значения – государственного природного заказника «Болото Ветроломовское» (прилагается).

2. Министерству природных ресурсов и экологии Тверской области направить в орган, осуществляющий государственный кадастровый учет и государственную регистрацию прав, комплект документов, необходимый для внесения сведений о границах особо охраняемой природной территории регионального значения, указанной в пункте 1 настоящего постановления, в установленном порядке.

3. Контроль за исполнением настоящего постановления возложить на заместителя Председателя Правительства Тверской области, курирующего вопросы экологии.

Отчет об исполнении представить в трехмесячный срок со дня вступления в силу настоящего постановления.

4. Настоящее постановление вступает в силу со дня его официального опубликования.

**Губернатор
Тверской области**



И.М. Руденя

Приложение
к постановлению Правительства
Тверской области
от 05.04.2021 № 183-пп

Графическое описание местоположения границ
особо охраняемой природной территории регионального значения –
государственного природного заказника
«Болото Ветроломовское»

Раздел 1

Сведения об объекте		
Особо охраняемая природная территория регионального значения – государственный природный заказник «Болото Ветроломовское» (далее – объект)		
№ п/п	Характеристики объекта	Описание характеристик
1	2	3
1	Местоположение объекта	Максатихинский район Тверской области
2	Площадь объекта +/- величина погрешности определения площади (Р +/- Дельта Р)	4 021 603 кв. м (\pm 21 269 кв. м)
3	Иные характеристики объекта	-

Раздел 2

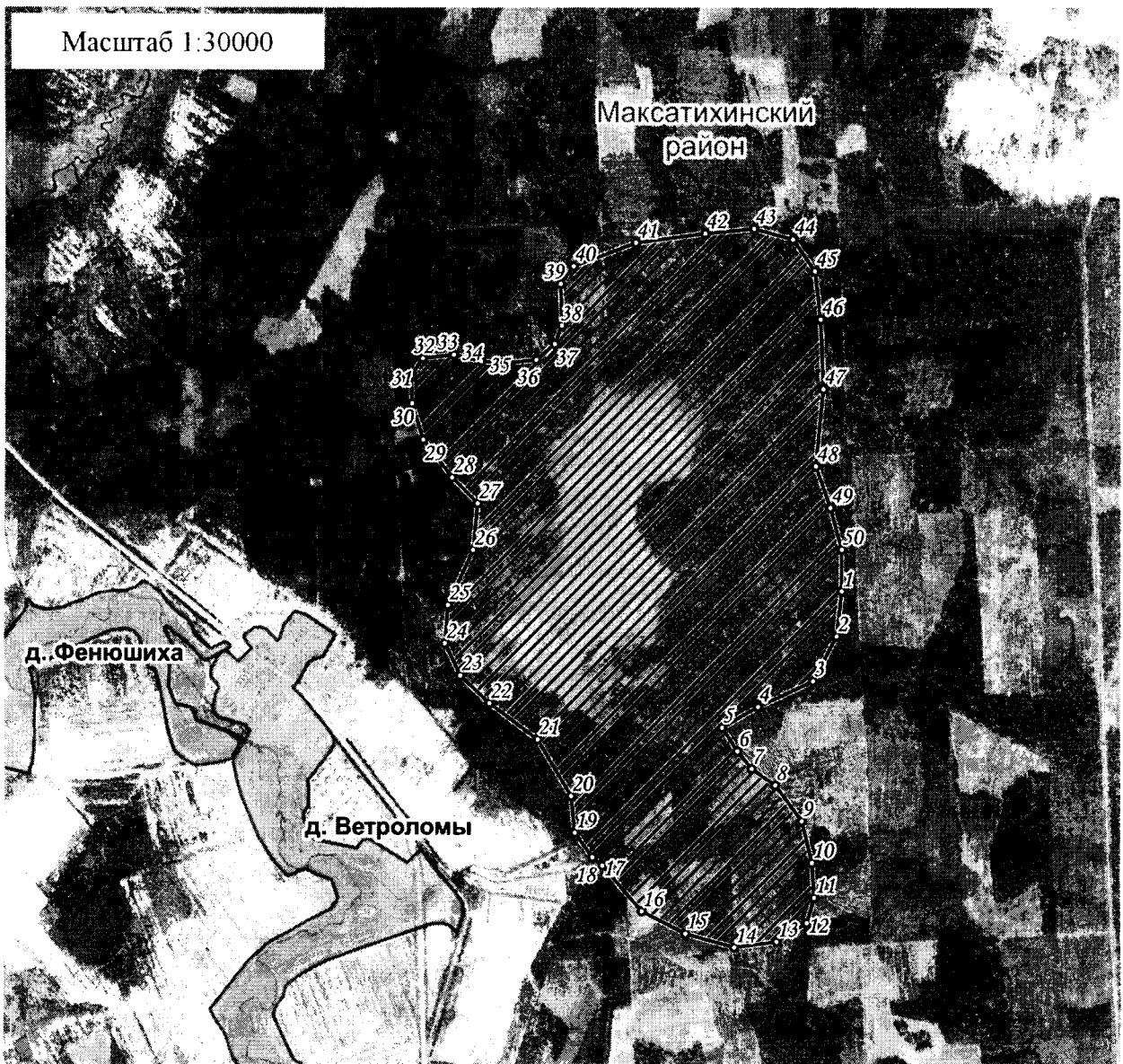
Сведения о местоположении границ объекта					
1. Система координат МСК-69, зона 2					
2. Сведения о характерных точках границ объекта					
Обозначение характерных точек границ	Координаты, м		Метод определения координат характерной точки	Средняя квадратическая погрешность положения характерной точки (Mt), м	Описание обозначения точки на местности (при наличии)
	X	Y			
1	2	3	4	5	6
1	383903.61	2275549.37	Картометрический	5.00	–

2. Сведения о характерных точках границ объекта					
Обозначение характерных точек границ	Координаты, м		Метод определения координат характерной точки	Средняя квадратическая погрешность положения характерной точки (Mt), м	Описание обозначения точки на местности (при наличии)
	X	Y			
1	2	3	4	5	6
2	383706.88	2275526.56	Картометрический	5.00	--
3	383510.81	2275423.35	Картометрический	5.00	--
4	383398.93	2275179.24	Картометрический	5.00	--
5	383307.92	2275020.46	Картометрический	5.00	--
6	383205.35	2275088.01	Картометрический	5.00	--
7	383129.04	2275150.87	Картометрический	5.00	--
8	383056.61	2275255.70	Картометрический	5.00	--
9	382900.35	2275373.04	Картометрический	5.00	--
10	382718.44	2275417.33	Картометрический	5.00	--
11	382565.08	2275427.86	Картометрический	5.00	--
12	382454.59	2275394.92	Картометрический	5.00	--
13	382372.20	2275261.03	Картометрический	5.00	--
14	382347.00	2275073.99	Картометрический	5.00	--
15	382407.91	2274857.64	Картометрический	5.00	--
16	382506.13	2274663.86	Картометрический	5.00	--
17	382705.64	2274489.65	Картометрический	5.00	--
18	382741.62	2274444.61	Картометрический	5.00	--
19	382849.40	2274366.60	Картометрический	5.00	--
20	383008.72	2274350.04	Картометрический	5.00	--
21	383255.87	2274200.96	Картометрический	5.00	--
22	383413.90	2273987.62	Картометрический	5.00	--
23	383534.12	2273858.50	Картометрический	5.00	--
24	383675.12	2273790.46	Картометрический	5.00	--

2. Сведения о характерных точках границ объекта					
Обозначение характерных точек границ	Координаты, м		Метод определения координат характерной точки	Средняя квадратическая погрешность положения характерной точки (Mt), м	Описание обозначения точки на местности (при наличии)
	X	Y			
1	2	3	4	5	6
25	383843.02	2273803.84	Картометрический	5.00	–
26	384083.49	2273915.18	Картометрический	5.00	–
27	384287.40	2273935.55	Картометрический	5.00	–
28	384401.73	2273822.07	Картометрический	5.00	–
29	384567.49	2273692.68	Картометрический	5.00	–
30	384725.40	2273643.73	Картометрический	5.00	–
31	384845.23	2273638.20	Картометрический	5.00	–
32	384922.29	2273690.54	Картометрический	5.00	–
33	384937.55	2273828.96	Картометрический	5.00	–
34	384908.38	2273950.33	Картометрический	5.00	–
35	384901.99	2274072.76	Картометрический	5.00	–
36	384914.78	2274195.08	Картометрический	5.00	–
37	384984.87	2274276.92	Картометрический	5.00	–
38	385065.39	2274308.84	Картометрический	5.00	–
39	385247.55	2274302.94	Картометрический	5.00	–
40	385324.64	2274360.07	Картометрический	5.00	–
41	385427.15	2274637.83	Картометрический	5.00	–
42	385467.52	2274944.77	Картометрический	5.00	–
43	385488.12	2275160.63	Картометрический	5.00	–
44	385441.30	2275333.70	Картометрический	5.00	–
45	385302.89	2275430.53	Картометрический	5.00	–
46	385092.09	2275455.80	Картометрический	5.00	–
47	384787.70	2275467.24	Картометрический	5.00	–

Раздел 4


План границ объекта



Используемые условные знаки и обозначения:

○²⁴ характерная точка границы объекта

 территория объекта

 населенные пункты

Примечание. Документ с подписью и оттиском печати (при наличии) лица, составившего описание местоположения границ объекта, предоставляется в орган, осуществляющий государственный кадастровый учет и государственную регистрацию прав.