



## ПРАВИТЕЛЬСТВО ТВЕРСКОЙ ОБЛАСТИ

### ПОСТАНОВЛЕНИЕ

05.04.2021

№ 185-пп

г. Тверь

**Об утверждении графического описания  
местоположения границ особо охраняемой  
природной территории регионального значения –  
государственного природного заказника  
«Болото Домановское»**

В соответствии с Федеральным законом от 14.03.1995 № 33-ФЗ «Об особо охраняемых природных территориях», законом Тверской области от 08.12.2010 № 108-ЗО «Об особо охраняемых природных территориях в Тверской области», с учетом решения Комиссии при Правительстве Тверской области по вопросам организации и функционирования особо охраняемых природных территорий от 04.12.2020 № 7 Правительство Тверской области постановляет:

1. Определить уточненное наименование особо охраняемой природной территории Тверской области государственного природного заказника «Болото Лесное II», указанной в пункте 8 списка особо охраняемых природных территорий, утвержденного распоряжением Администрации Тверской области от 20.07.1994 № 402-р «О расширении площади особо охраняемых природных территорий области»: особо охраняемая природная территория регионального значения – государственный природный заказник «Болото Домановское».

2. Утвердить графическое описание местоположения границ особо охраняемой природной территории регионального значения – государственного природного заказника «Болото Домановское» (прилагается).

3. Министерству природных ресурсов и экологии Тверской области направить в орган, осуществляющий государственный кадастровый учет

и государственную регистрацию прав, комплект документов, необходимый для внесения сведений о границах особо охраняемой природной территории регионального значения, указанной в пункте 2 настоящего постановления, в установленном порядке.

4. Контроль за исполнением настоящего постановления возложить на заместителя Председателя Правительства Тверской области, курирующего вопросы экологии.

Отчет об исполнении представить в трехмесячный срок со дня вступления в силу настоящего постановления.

5. Настоящее постановление вступает в силу со дня его официального опубликования.

**Губернатор  
Тверской области**



**И.М. Руденя**

Приложение  
к постановлению Правительства  
Тверской области  
от 05.04.2021 № 185-пп

Графическое описание местоположения границ  
особо охраняемой природной территории регионального значения –  
государственного природного заказника  
«Болото Домановское»

Раздел 1

Сведения об объекте		
Особо охраняемая природная территория регионального значения – государственный природный заказник «Болото Домановское» (далее – объект)		
№ п/п	Характеристики объекта	Описание характеристик
1	2	3
1	Местоположение объекта	Лихославльский район Тверской области
2	Площадь объекта +/- величина погрешности определения площади (P +/- Дельта P)	2 217 932 кв. м ( $\pm$ 14 905 кв. м)
3	Иные характеристики объекта	-

Раздел 2

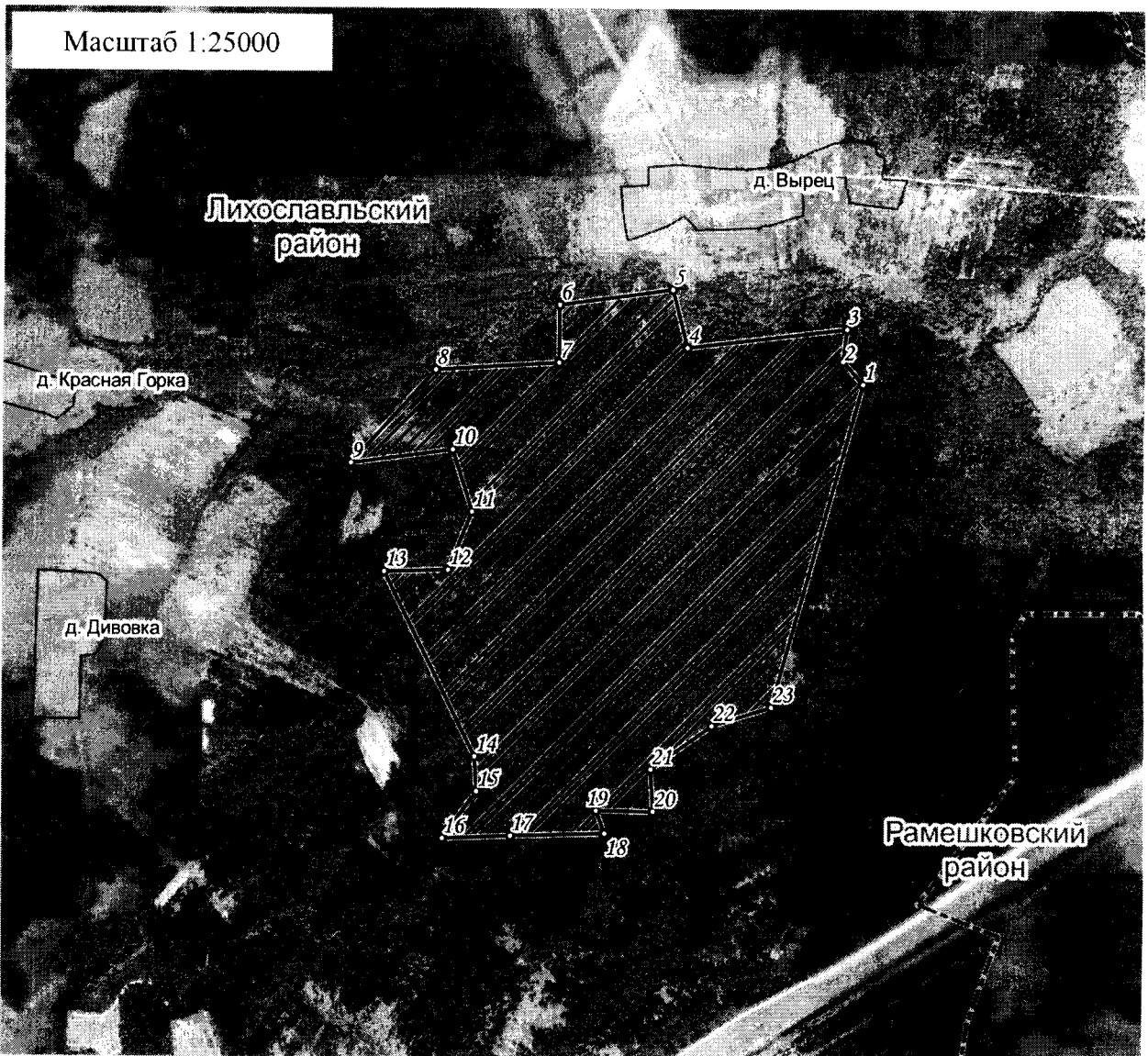
Сведения о местоположении границ объекта					
1. Система координат МСК-69, зона 2					
2. Сведения о характерных точках границ объекта					
Обозначение характерных точек границ	Координаты, м		Метод определения координат характерной точки	Средняя квадратическая погрешность положения характерной точки (Mt), м	Описание обозначения точки на местности (при наличии)
	X	Y			
1	2	3	4	5	6
1	329293.81	2270165.09	Картометрический	5.00	–

2. Сведения о характерных точках границ объекта					
Обозначение характерных точек границ	Координаты, м		Метод определения координат характерной точки	Средняя квадратическая погрешность положения характерной точки (Mt), м	Описание обозначения точки на местности (при наличии)
	X	Y			
1	2	3	4	5	6
2	329375.92	2270092.48	Картометрический	5.00	–
3	329491.62	2270106.59	Картометрический	5.00	–
4	329423.58	2269532.18	Картометрический	5.00	–
5	329631.04	2269479.06	Картометрический	5.00	–
6	329576.23	2269069.78	Картометрический	5.00	–
7	329368.71	2269067.56	Картометрический	5.00	–
8	329342.89	2268622.37	Картометрический	5.00	–
9	329010.90	2268315.94	Картометрический	5.00	–
10	329059.91	2268684.08	Картометрический	5.00	–
11	328836.80	2268755.48	Картометрический	5.00	–
12	328628.10	2268669.48	Картометрический	5.00	–
13	328622.47	2268437.83	Картометрический	5.00	–
14	327963.66	2268768.05	Картометрический	5.00	–
15	327840.00	2268775.12	Картометрический	5.00	–
16	327672.39	2268651.95	Картометрический	5.00	–
17	327682.10	2268897.97	Картометрический	5.00	–
18	327691.58	2269238.93	Картометрический	5.00	–
19	327772.79	2269207.85	Картометрический	5.00	–
20	327769.92	2269414.22	Картометрический	5.00	–
21	327921.04	2269405.02	Картометрический	5.00	–
22	328075.79	2269625.44	Картометрический	5.00	–
23	328142.66	2269838.58	Картометрический	5.00	–
1	329293.81	2270165.09	Картометрический	5.00	–






## Раздел 4

## План границ объекта



Используемые условные знаки и обозначения:

- 24 характерная точка границы объекта
-  территория объекта
-  границы административно-территориального деления
-  населенные пункты

Примечание. Документ с подписью и оттиском печати (при наличии) лица, составившего описание местоположения границ объекта, предоставляется в орган, осуществляющий государственный кадастровый учет и государственную регистрацию прав.