



ПРАВИТЕЛЬСТВО ТВЕРСКОЙ ОБЛАСТИ

ПОСТАНОВЛЕНИЕ

05.04.2021

№ 184-пп

г. Тверь

Об утверждении графического описания местоположения границ особо охраняемой природной территории регионального значения – государственного природного заказника «Болото Коноплевское»

В соответствии с Федеральным законом от 14.03.1995 № 33-ФЗ «Об особо охраняемых природных территориях», законом Тверской области от 08.12.2010 № 108-ЗО «Об особо охраняемых природных территориях в Тверской области», с учетом решения Комиссии при Правительстве Тверской области по вопросам организации и функционирования особо охраняемых природных территорий от 04.12.2020 № 7 Правительство Тверской области постановляет:

1. Утвердить графическое описание местоположения границ особо охраняемой природной территории регионального значения – государственного природного заказника «Болото Коноплевское» (прилагается).

2. Министерству природных ресурсов и экологии Тверской области направить в орган, осуществляющий государственный кадастровый учет и государственную регистрацию прав, комплект документов, необходимый для внесения сведений о границах особо охраняемой природной территории регионального значения, указанной в пункте 1 настоящего постановления, в установленном порядке.

3. Контроль за исполнением настоящего постановления возложить на заместителя Председателя Правительства Тверской области, курирующего вопросы экологии.

Отчет об исполнении представить в трехмесячный срок со дня вступления в силу настоящего постановления.

4. Настоящее постановление вступает в силу со дня его официального опубликования.

**Губернатор
Тверской области**



И.М. Руденя

Приложение
к постановлению Правительства
Тверской области
от 05.04.2021 № 184-пп

Графическое описание местоположения границ
особо охраняемой природной территории регионального значения –
государственного природного заказника
«Болото Коноплевское»

Раздел 1

Сведения об объекте		
Особо охраняемая природная территория регионального значения – государственный природный заказник «Болото Коноплевское» (далее – объект)		
№ п/п	Характеристики объекта	Описание характеристик
1	2	3
1	Местоположение объекта	Максатихинский район Тверской области
2	Площадь объекта +/- величина погрешности определения площади (P +/- Дельта P)	3 060 343 кв. м ($\pm 18\,328$ кв. м)
3	Иные характеристики объекта	-

Раздел 2

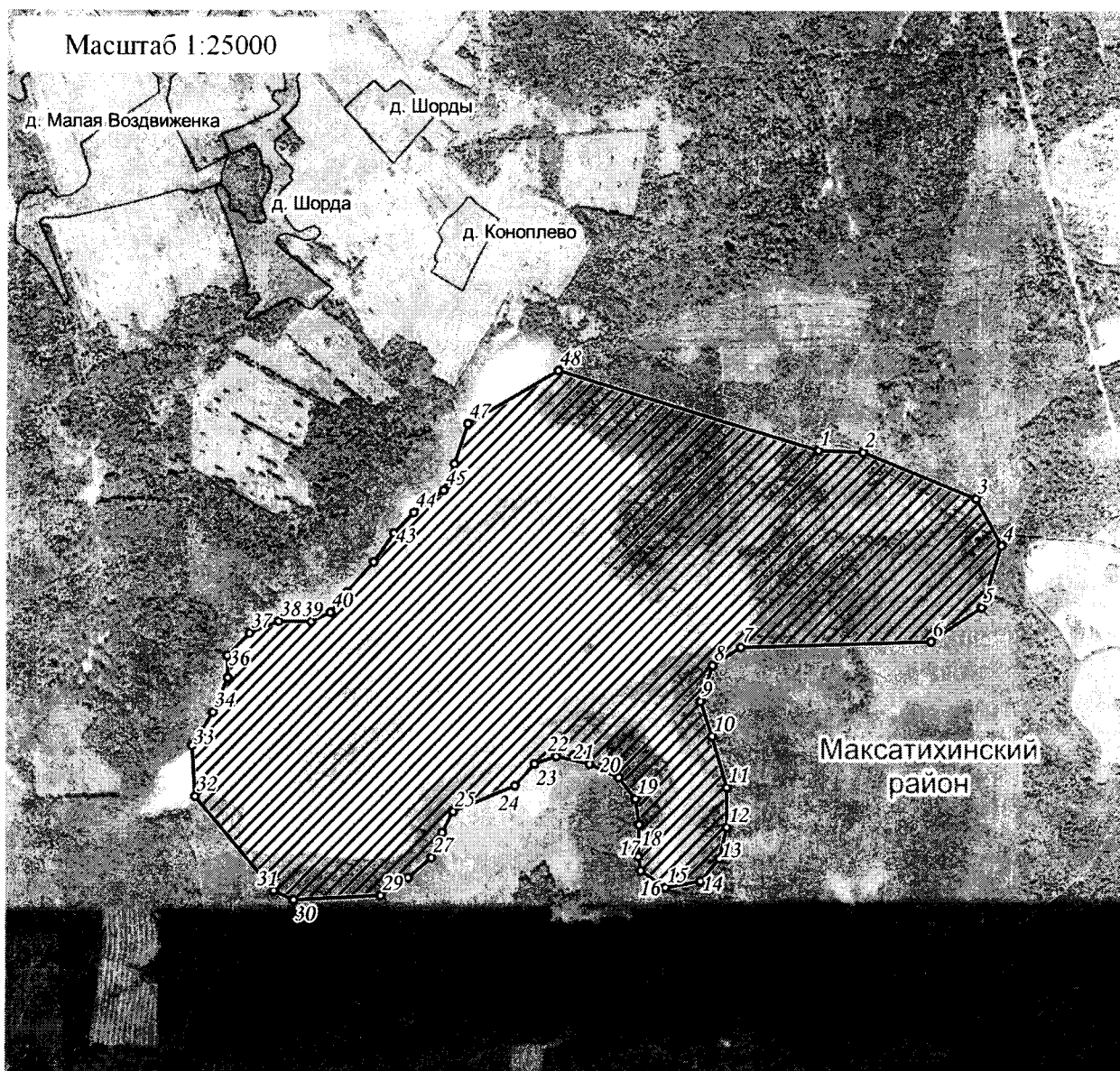
Сведения о местоположении границ объекта					
1. Система координат МСК-69, зона 2					
2. Сведения о характерных точках границ объекта					
Обозначение характерных точек границ	Координаты, м		Метод определения координат характерной точки	Средняя квадратическая погрешность положения характерной точки (Mt), м	Описание обозначения точки на местности (при наличии)
	X	Y			
1	2	3	4	5	6
1	372433.08	2271717.00	Картометрический	5.00	–

2. Сведения о характерных точках границ объекта					
Обозначение характерных точек границ	Координаты, м		Метод определения координат характерной точки	Средняя квадратическая погрешность положения характерной точки (Mt), м	Описание обозначения точки на местности (при наличии)
	X	Y			
1	2	3	4	5	6
2	372426.44	2271880.67	Картометрический	5.00	—
3	372257.26	2272295.13	Картометрический	5.00	—
4	372086.55	2272389.02	Картометрический	5.00	—
5	371861.23	2272316.42	Картометрический	5.00	—
6	371737.22	2272132.21	Картометрический	5.00	—
7	371715.51	2271433.22	Картометрический	5.00	—
8	371650.10	2271330.21	Картометрический	5.00	—
9	371520.91	2271286.36	Картометрический	5.00	—
10	371394.94	2271328.46	Картометрический	5.00	—
11	371210.41	2271382.95	Картометрический	5.00	—
12	371065.93	2271383.37	Картометрический	5.00	—
13	370952.69	2271355.92	Картометрический	5.00	—
14	370870.62	2271286.66	Картометрический	5.00	—
15	370847.16	2271157.69	Картометрический	5.00	—
16	370908.45	2271067.82	Картометрический	5.00	—
17	370959.52	2271058.34	Картометрический	5.00	—
18	371075.27	2271061.54	Картометрический	5.00	—
19	371168.56	2271047.14	Картометрический	5.00	—
20	371245.76	2270986.09	Картометрический	5.00	—
21	371293.50	2270878.52	Картометрический	5.00	—
22	371321.04	2270755.57	Картометрический	5.00	—
23	371293.43	2270675.58	Картометрический	5.00	—
24	371215.16	2270604.03	Картометрический	5.00	—

2. Сведения о характерных точках границ объекта					
Обозначение характерных точек границ	Координаты, м		Метод определения координат характерной точки	Средняя квадратическая погрешность положения характерной точки (Mt), м	Описание обозначения точки на местности (при наличии)
	X	Y			
1	2	3	4	5	6
25	371120.94	2270376.40	Картометрический	5.00	—
26	371045.05	2270336.60	Картометрический	5.00	—
27	370954.28	2270296.86	Картометрический	5.00	—
28	370881.07	2270211.66	Картометрический	5.00	—
29	370816.70	2270110.54	Картометрический	5.00	—
30	370799.53	2269789.39	Картометрический	5.00	—
31	370832.58	2269716.62	Картометрический	5.00	—
32	371174.76	2269425.49	Картометрический	5.00	—
33	371357.09	2269414.89	Картометрический	5.00	—
34	371478.12	2269491.62	Картометрический	5.00	—
35	371603.34	2269546.01	Картометрический	5.00	—
36	371683.44	2269545.13	Картометрический	5.00	—
37	371764.47	2269626.76	Картометрический	5.00	—
38	371807.95	2269733.33	Картометрический	5.00	—
39	371807.08	2269853.77	Картометрический	5.00	—
40	371841.26	2269924.76	Картометрический	5.00	—
41	371915.36	2269984.16	Картометрический	5.00	—
42	372025.52	2270083.31	Картометрический	5.00	—
43	372130.95	2270157.99	Картометрический	5.00	—
44	372205.20	2270230.77	Картометрический	5.00	—
45	372286.55	2270341.39	Картометрический	5.00	—
46	372382.68	2270380.48	Картометрический	5.00	—
47	372529.74	2270429.78	Картометрический	5.00	—


Раздел 4

План границ объекта



Используемые условные знаки и обозначения:

○24 характерная точка границы объекта

 территория объекта

 населенные пункты

Примечание. Документ с подписью и оттиском печати (при наличии) лица, составившего описание местоположения границ объекта, предоставляется в орган, осуществляющий государственный кадастровый учет и государственную регистрацию прав.