



## ПРАВИТЕЛЬСТВО ТВЕРСКОЙ ОБЛАСТИ

### ПОСТАНОВЛЕНИЕ

05.04.2021

№ 182-пп

г. Тверь

**Об утверждении графического описания  
местоположения границ особо охраняемой  
природной территории регионального значения –  
государственного природного заказника  
«Болото Жидковское»**

В соответствии с Федеральным законом от 14.03.1995 № 33-ФЗ «Об особо охраняемых природных территориях», законом Тверской области от 08.12.2010 № 108-ЗО «Об особо охраняемых природных территориях в Тверской области», с учетом решения Комиссии при Правительстве Тверской области по вопросам организации и функционирования особо охраняемых природных территорий от 04.12.2020 № 7 Правительство Тверской области постановляет:

1. Определить уточненное наименование особо охраняемой природной территории Тверской области государственного природного заказника «Болото Жидковские», указанной в пункте 17 списка особо охраняемых природных территорий, утвержденного распоряжением Администрации Тверской области от 20.07.1994 № 402-р «О расширении площади особо охраняемых природных территорий области»: особо охраняемая природная территория регионального значения – государственный природный заказник «Болото Жидковское».

2. Утвердить графическое описание местоположения границ особо охраняемой природной территории регионального значения – государственного природного заказника «Болото Жидковское» (прилагается).

3. Министерству природных ресурсов и экологии Тверской области направить в орган, осуществляющий государственный кадастровый учет и государственную регистрацию прав, комплект документов, необходимый

для внесения сведений о границах особо охраняемой природной территории регионального значения, указанной в пункте 2 настоящего постановления, в установленном порядке.

4. Контроль за исполнением настоящего постановления возложить на заместителя Председателя Правительства Тверской области, курирующего вопросы экологии.

Отчет об исполнении представить в трехмесячный срок со дня вступления в силу настоящего постановления.

5. Настоящее постановление вступает в силу со дня его официального опубликования.

**Губернатор  
Тверской области**



**И.М. Руденя**

Приложение  
к постановлению Правительства  
Тверской области  
от 05.04.2021 № 182-пп

Графическое описание местоположения границ  
особо охраняемой природной территории регионального значения –  
государственного природного заказника  
«Болото Жидковское»

Раздел 1

Сведения об объекте		
Особо охраняемая природная территория регионального значения – государственный природный заказник «Болото Жидковское» (далее – объект)		
№ п/п	Характеристики объекта	Описание характеристик
1	2	3
1	Местоположение объекта	Максатихинский район Тверской области
2	Площадь объекта +/- величина погрешности определения площади (Р +/- Дельта Р)	1 823 562 кв. м ( $\pm$ 13 596 кв. м)
3	Иные характеристики объекта	-

Раздел 2

Сведения о местоположении границ объекта					
1. Система координат МСК-69, зона 2					
2. Сведения о характерных точках границ объекта					
Обозначение характерных точек границ	Координаты, м		Метод определения координат характерной точки	Средняя квадратическая погрешность положения характерной точки (Mt), м	Описание обозначения точки на местности (при наличии)
	X	Y			
1	2	3	4	5	6
1	405097.90	2250320.21	Картометрический	5.00	–
2	405089.13	2249819.72	Картометрический	5.00	–

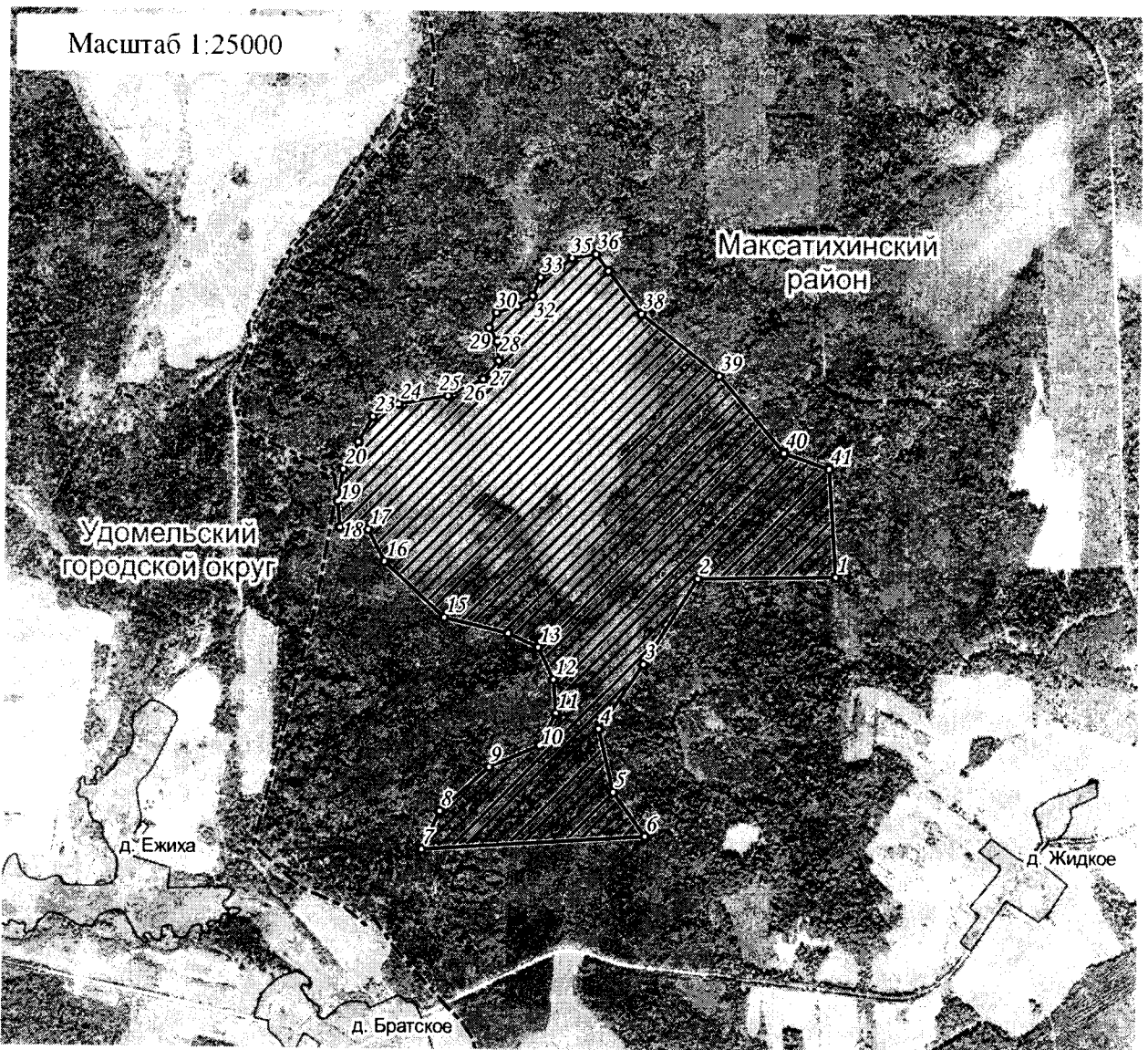
2. Сведения о характерных точках границ объекта					
Обозначение характерных точек границ	Координаты, м		Метод определения координат характерной точки	Средняя квадратическая погрешность положения характерной точки (Mt), м	Описание обозначения точки на местности (при наличии)
	X	Y			
1	2	3	4	5	6
3	404780.56	2249625.07	Картометрический	5.00	—
4	404547.72	2249463.83	Картометрический	5.00	—
5	404322.24	2249518.23	Картометрический	5.00	—
6	404165.12	2249634.42	Картометрический	5.00	—
7	404112.43	2248821.33	Картометрический	5.00	—
8	404249.81	2248887.34	Картометрический	5.00	—
9	404408.51	2249065.72	Картометрический	5.00	—
10	404486.77	2249248.66	Картометрический	5.00	—
11	404602.90	2249307.09	Картометрический	5.00	—
12	404723.55	2249297.19	Картометрический	5.00	—
13	404838.10	2249240.22	Картометрический	5.00	—
14	404887.37	2249130.12	Картометрический	5.00	—
15	404942.76	2248897.39	Картометрический	5.00	—
16	405142.85	2248678.32	Картометрический	5.00	—
17	405258.16	2248617.55	Картометрический	5.00	—
18	405265.12	2248515.43	Картометрический	5.00	—
19	405359.21	2248506.51	Картометрический	5.00	—
20	405472.86	2248525.62	Картометрический	5.00	—
21	405524.84	2248559.07	Картометрический	5.00	—
22	405570.38	2248580.32	Картометрический	5.00	—
23	405661.47	2248631.92	Картометрический	5.00	—
24	405707.05	2248726.05	Картометрический	5.00	—
25	405737.84	2248905.14	Картометрический	5.00	—
26	405797.91	2249032.69	Картометрический	5.00	—

2. Сведения о характерных точках границ объекта					
Обозначение характерных точек границ	Координаты, м		Метод определения координат характерной точки	Средняя квадратическая погрешность положения характерной точки (Mt), м	Описание обозначения точки на местности (при наличии)
	X	Y			
1	2	3	4	5	6
27	405864.72	2249087.33	Картометрический	5.00	—
28	405934.18	2249082.33	Картометрический	5.00	—
29	405982.73	2249051.95	Картометрический	5.00	—
30	406037.38	2249079.27	Картометрический	5.00	—
31	406061.71	2249155.18	Картометрический	5.00	—
32	406098.16	2249209.83	Картометрический	5.00	—
33	406164.95	2249237.15	Картометрический	5.00	—
34	406201.42	2249310.02	Картометрический	5.00	—
35	406235.17	2249351.43	Картометрический	5.00	—
36	406250.40	2249439.50	Картометрический	5.00	—
37	406189.72	2249485.07	Картометрический	5.00	—
38	406038.01	2249606.58	Картометрический	5.00	—
39	405816.59	2249892.11	Картометрический	5.00	—
40	405541.44	2250128.58	Картометрический	5.00	—
41	405485.95	2250293.06	Картометрический	5.00	—
1	405097.90	2250320.21	Картометрический	5.00	—
3. Сведения о характерных точках части (частей) границы объекта					
Обозначение характерных точек части границы	Координаты, м		Метод определения координат характерной точки	Средняя квадратическая погрешность положения характерной точки (Mt), м	Описание обозначения точки на местности (при наличии)
	X	Y			
1	2	3	4	5	6
-	-	-	-	-	-



## Раздел 4


## План границ объекта



Используемые условные знаки и обозначения:

○24 характерная точка границы объекта

 территория объекта

 границы административно-территориального деления

 населенные пункты

Примечание. Документ с подписью и оттиском печати (при наличии) лица, составившего описание местоположения границ объекта, предоставляется в орган, осуществляющий государственный кадастровый учет и государственную регистрацию прав.