



ПРАВИТЕЛЬСТВО ТВЕРСКОЙ ОБЛАСТИ

ПОСТАНОВЛЕНИЕ

05.04.2021

№ 189-пп

г. Тверь

Об утверждении графического описания местоположения границ особо охраняемой природной территории регионального значения – государственного природного заказника «Болото Кузнецовский Мох»

В соответствии с Федеральным законом от 14.03.1995 № 33-ФЗ «Об особо охраняемых природных территориях», законом Тверской области от 08.12.2010 № 108-ЗО «Об особо охраняемых природных территориях в Тверской области», с учетом решения Комиссии при Правительстве Тверской области по вопросам организации и функционирования особо охраняемых природных территорий от 04.12.2020 № 7 Правительство Тверской области постановляет:

1. Утвердить графическое описание местоположения границ особо охраняемой природной территории регионального значения – государственного природного заказника «Болото Кузнецовский Мох» (прилагается).

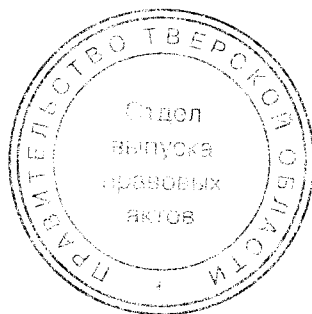
2. Министерству природных ресурсов и экологии Тверской области направить в орган, осуществляющий государственный кадастровый учет и государственную регистрацию прав, комплект документов, необходимый для внесения сведений о границах особо охраняемой природной территории регионального значения, указанной в пункте 1 настоящего постановления, в установленном порядке.

3. Контроль за исполнением настоящего постановления возложить на заместителя Председателя Правительства Тверской области, курирующего вопросы экологии.

Отчет об исполнении представить в трехмесячный срок со дня вступления в силу настоящего постановления.

4. Настоящее постановление вступает в силу со дня его официального опубликования.

**Губернатор
Тверской области**



И.М. Руденя

Приложение
к постановлению Правительства
Тверской области
от 05.04.2021 № 189-пп

Графическое описание местоположения границ
особо охраняемой природной территории регионального значения –
государственного природного заказника
«Болото Кузнецовский Мох»

Раздел 1

Сведения об объекте		
Особо охраняемая природная территория регионального значения – государственный природный заказник «Болото Кузнецовский Мох» (далее – объект)		
№ п/п	Характеристики объекта	Описание характеристик
1	2	3
1	Местоположение объекта	Кимрский район Тверской области
2	Площадь объекта +/- величина погрешности определения площади (Р +/- Дельта Р)	17 251 800 кв. м (± 46 858 кв.м)
3	Иные характеристики объекта	-

Раздел 2

Сведения о местоположении границ объекта					
1. Система координат МСК-69, зона 3					
2. Сведения о характерных точках границ объекта					
Обозначение характерных точек границ	Координаты, м		Метод определения координат характерной точки	Средняя квадратическая погрешность положения характерной точки (Mt), м	Описание обозначения точки на местности (при наличии)
	X	Y			
1	2	3	4	5	6
1	309880.45	3204027.41	Картометрический	5.00	–

2. Сведения о характерных точках границ объекта					
Обозначение характерных точек границ	Координаты, м		Метод определения координат характерной точки	Средняя квадратическая погрешность положения характерной точки (Mt), м	Описание обозначения точки на местности (при наличии)
	X	Y			
1	2	3	4	5	6
2	309961.15	3203958.94	Картометрический	5.00	—
3	310039.41	3203905.14	Картометрический	5.00	—
4	310114.00	3203837.88	Картометрический	5.00	—
5	310199.59	3203790.19	Картометрический	5.00	—
6	310373.23	3203732.72	Картометрический	5.00	—
7	310430.70	3203719.27	Картометрический	5.00	—
8	310501.62	3203722.94	Картометрический	5.00	—
9	310608.00	3203724.16	Картометрический	5.00	—
10	310670.36	3203700.93	Картометрический	5.00	—
11	310711.94	3203674.03	Картометрический	5.00	—
12	310793.86	3203694.82	Картометрический	5.00	—
13	310878.85	3203695.89	Картометрический	5.00	—
14	310936.60	3203499.85	Картометрический	5.00	—
15	310931.45	3203474.32	Картометрический	5.00	—
16	311070.15	3203234.58	Картометрический	5.00	—
17	311139.42	3203114.94	Картометрический	5.00	—
18	311237.85	3203123.62	Картометрический	5.00	—
19	311453.65	3203142.64	Картометрический	5.00	—
20	311593.10	3203191.75	Картометрический	5.00	—
21	311411.00	3202760.00	Картометрический	5.00	—
22	311380.35	3202432.13	Картометрический	5.00	—
23	311765.80	3202286.09	Картометрический	5.00	—
24	311805.75	3202267.47	Картометрический	5.00	—

2. Сведения о характерных точках границ объекта					
Обозначение характерных точек границ	Координаты, м		Метод определения координат характерной точки	Средняя квадратическая погрешность положения характерной точки (Mt), м	Описание обозначения точки на местности (при наличии)
	X	Y			
1	2	3	4	5	6
25	311840.39	3202251.32	Картометрический	5.00	--
26	312016.45	3202169.26	Картометрический	5.00	--
27	312345.20	3202016.02	Картометрический	5.00	--
28	312354.40	3202011.71	Картометрический	5.00	--
29	312358.30	3202009.90	Картометрический	5.00	--
30	312354.50	3201873.40	Картометрический	5.00	--
31	312393.60	3201793.86	Картометрический	5.00	--
32	312641.75	3201877.11	Картометрический	5.00	--
33	312865.35	3201816.50	Картометрический	5.00	--
34	312883.05	3201726.44	Картометрический	5.00	--
35	312745.34	3201502.68	Картометрический	5.00	--
36	312646.41	3201392.99	Картометрический	5.00	--
37	312580.21	3201225.31	Картометрический	5.00	--
38	312737.26	3201111.84	Картометрический	5.00	--
39	312933.55	3201170.34	Картометрический	5.00	--
40	313082.64	3201272.21	Картометрический	5.00	--
41	313252.18	3201337.53	Картометрический	5.00	--
42	313376.85	3201235.23	Картометрический	5.00	--
43	313368.82	3201057.99	Картометрический	5.00	--
44	313329.23	3200886.69	Картометрический	5.00	--
45	313312.05	3200723.05	Картометрический	5.00	--
46	313233.50	3200581.82	Картометрический	5.00	--
47	313073.35	3200551.81	Картометрический	5.00	--

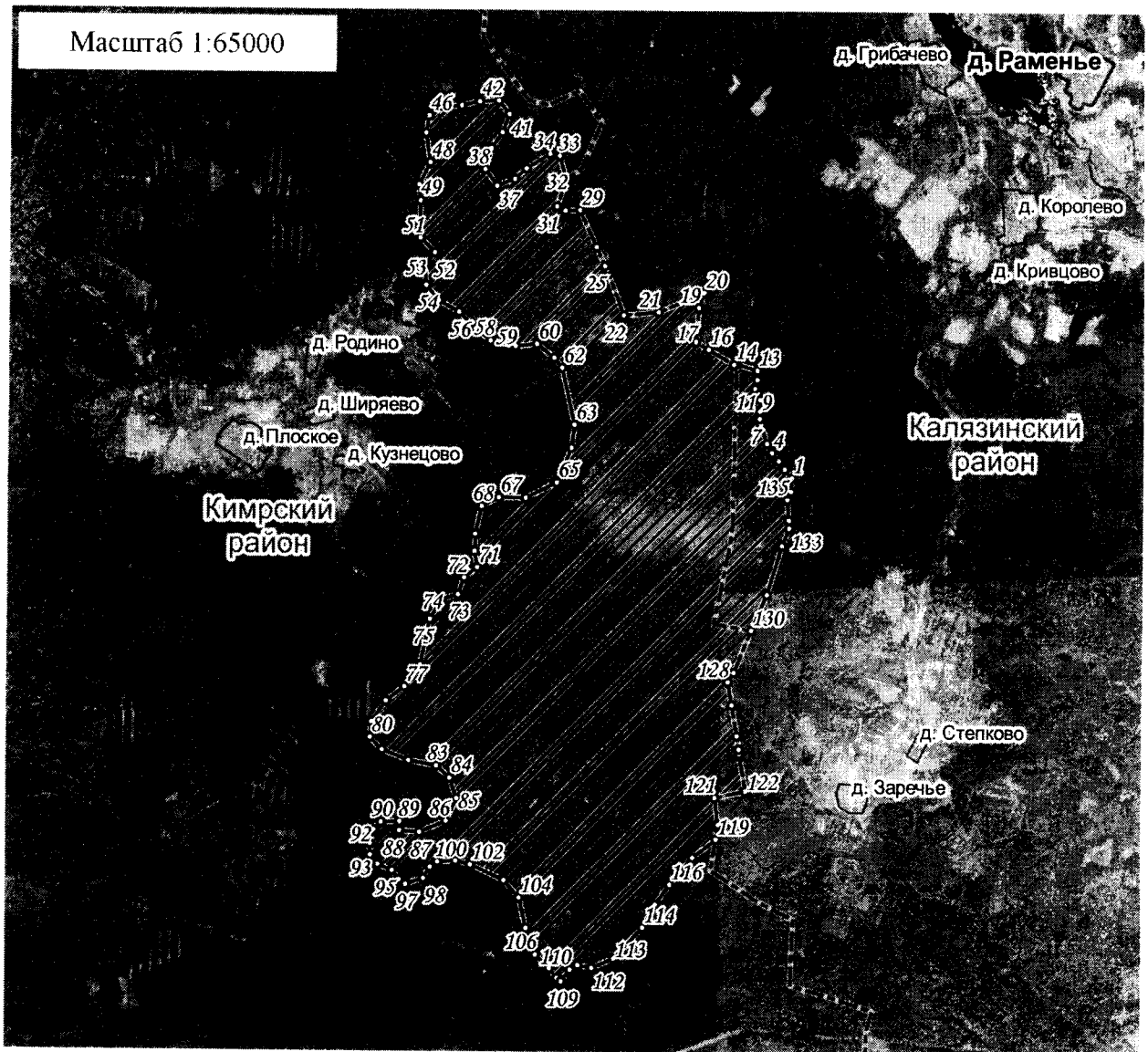
2. Сведения о характерных точках границ объекта					
Обозначение характерных точек границ	Координаты, м		Метод определения координат характерной точки	Средняя квадратическая погрешность положения характерной точки (Mt), м	Описание обозначения точки на местности (при наличии)
	X	Y			
1	2	3	4	5	6
48	312798.85	3200592.21	Картометрический	5.00	--
49	312587.69	3200488.86	Картометрический	5.00	--
50	312440.75	3200501.40	Картометрический	5.00	--
51	312093.79	3200503.55	Картометрический	5.00	--
52	311956.92	3200641.00	Картометрический	5.00	--
53	311837.76	3200548.27	Картометрический	5.00	--
54	311650.11	3200560.71	Картометрический	5.00	--
55	311509.35	3200679.56	Картометрический	5.00	--
56	311402.77	3200872.48	Картометрический	5.00	--
57	311250.47	3201029.39	Картометрический	5.00	--
58	311140.35	3201173.63	Картометрический	5.00	--
59	311091.45	3201408.33	Картометрический	5.00	--
60	311111.74	3201611.79	Картометрический	5.00	--
61	310984.52	3201774.72	Картометрический	5.00	--
62	310893.53	3201850.63	Картометрический	5.00	--
63	310366.17	3201970.97	Картометрический	5.00	--
64	310150.43	3201945.90	Картометрический	5.00	--
65	309829.57	3201806.71	Картометрический	5.00	--
66	309684.06	3201513.22	Картометрический	5.00	--
67	309686.87	3201261.63	Картометрический	5.00	--
68	309604.92	3201099.45	Картометрический	5.00	--
69	309346.63	3201038.85	Картометрический	5.00	--
70	309186.02	3201035.67	Картометрический	5.00	--

2. Сведения о характерных точках границ объекта					
Обозначение характерных точек границ	Координаты, м		Метод определения координат характерной точки	Средняя квадратическая погрешность положения характерной точки (Mt), м	Описание обозначения точки на местности (при наличии)
	X	Y			
1	2	3	4	5	6
71	309036.20	3201060.23	Картометрический	5.00	–
72	308938.68	3200937.49	Картометрический	5.00	–
73	308783.63	3200880.84	Картометрический	5.00	–
74	308734.43	3200727.39	Картометрический	5.00	–
75	308550.38	3200616.79	Картометрический	5.00	–
76	308126.27	3200527.96	Картометрический	5.00	–
77	307921.17	3200381.36	Картометрический	5.00	–
78	307788.51	3200206.65	Картометрический	5.00	–
79	307593.75	3200068.73	Картометрический	5.00	–
80	307447.57	3200056.03	Картометрический	5.00	–
81	307331.47	3200168.94	Картометрический	5.00	–
82	307231.90	3200422.65	Картометрический	5.00	–
83	307185.39	3200685.88	Картометрический	5.00	–
84	307074.34	3200813.63	Картометрический	5.00	–
85	306883.40	3200881.56	Картометрический	5.00	–
86	306673.85	3200783.17	Картометрический	5.00	–
87	306570.29	3200532.28	Картометрический	5.00	–
88	306582.44	3200341.89	Картометрический	5.00	–
89	306667.62	3200342.87	Картометрический	5.00	–
90	306662.90	3200167.32	Картометрический	5.00	–
91	306590.20	3200096.29	Картометрический	5.00	–
92	306463.54	3200063.77	Картометрический	5.00	–
93	306357.73	3200067.46	Картометрический	5.00	–

2. Сведения о характерных точках границ объекта					
Обозначение характерных точек границ	Координаты, м		Метод определения координат характерной точки	Средняя квадратическая погрешность положения характерной точки (Mt), м	Описание обозначения точки на местности (при наличии)
	X	Y			
1	2	3	4	5	6
94	306270.38	3200138.74	Картометрический	5.00	–
95	306211.19	3200272.89	Картометрический	5.00	–
96	306128.71	3200339.41	Картометрический	5.00	–
97	306084.74	3200401.52	Картометрический	5.00	–
98	306140.54	3200570.60	Картометрический	5.00	–
99	306245.60	3200634.29	Картометрический	5.00	–
100	306295.22	3200705.50	Картометрический	5.00	–
101	306304.66	3200877.35	Картометрический	5.00	–
102	306270.87	3201015.68	Картометрический	5.00	–
103	306126.19	3201330.31	Картометрический	5.00	–
104	305964.27	3201475.07	Картометрический	5.00	–
105	305681.99	3201543.30	Картометрический	5.00	–
106	305438.07	3201633.35	Картометрический	5.00	–
107	305311.49	3201766.68	Картометрический	5.00	–
108	305219.28	3201837.82	Картометрический	5.00	–
109	305189.93	3201880.81	Картометрический	5.00	–
110	305299.66	3201963.91	Картометрический	5.00	–
111	305342.15	3202036.60	Картометрический	5.00	–
112	305318.49	3202167.85	Картометрический	5.00	–
113	305405.14	3202375.82	Картометрический	5.00	–
114	305693.75	3202649.00	Картометрический	5.00	–
115	305908.79	3202766.82	Картометрический	5.00	–
116	306095.73	3202901.79	Картометрический	5.00	–

2. Сведения о характерных точках границ объекта					
Обозначение характерных точек границ	Координаты, м		Метод определения координат характерной точки	Средняя квадратическая погрешность положения характерной точки (Mt), м	Описание обозначения точки на местности (при наличии)
	X	Y			
1	2	3	4	5	6
117	306214.02	3203004.26	Картометрический	5.00	—
118	306348.92	3203115.29	Картометрический	5.00	—
119	306518.00	3203336.53	Картометрический	5.00	—
120	306653.70	3203354.31	Картометрический	5.00	—
121	306904.35	3203321.59	Картометрический	5.00	—
122	306967.50	3203610.40	Картометрический	5.00	—
123	307289.96	3203551.74	Картометрический	5.00	—
124	307310.49	3203548.84	Картометрический	5.00	—
125	307352.03	3203542.96	Картометрический	5.00	—
126	307476.18	3203525.39	Картометрический	5.00	—
127	307765.15	3203474.14	Картометрический	5.00	—
128	307979.56	3203436.74	Картометрический	5.00	—
129	308070.15	3203491.52	Картометрический	5.00	—
130	308461.80	3203653.77	Картометрический	5.00	—
131	308795.60	3203797.64	Картометрический	5.00	—
132	309249.49	3203939.37	Картометрический	5.00	—
133	309413.35	3204005.40	Картометрический	5.00	—
134	309489.16	3204000.51	Картометрический	5.00	—
135	309677.47	3203985.84	Картометрический	5.00	—
136	309755.73	3204020.08	Картометрический	5.00	—
1	309880.45	3204027.41	Картометрический	5.00	—

План границ объекта



Примечание. Документ с подписью и оттиском печати (при наличии) лица, составившего описание местоположения границ объекта, предоставляется в орган, осуществляющий государственный кадастровый учет и государственную регистрацию прав.