



## ПРАВИТЕЛЬСТВО ТВЕРСКОЙ ОБЛАСТИ

### ПОСТАНОВЛЕНИЕ

12.04.2021

№ 200-пп

г. Тверь

**Об утверждении графического описания  
местоположения границ особо охраняемой  
природной территории регионального значения –  
государственного природного заказника  
«Болото Люберское»**

В соответствии с Федеральным законом от 14.03.1995 № 33-ФЗ «Об особо охраняемых природных территориях», законом Тверской области от 08.12.2010 № 108-ЗО «Об особо охраняемых природных территориях в Тверской области», с учетом решения Комиссии при Правительстве Тверской области по вопросам организации и функционирования особо охраняемых природных территорий от 01.10.2020 № 5 Правительство Тверской области постановляет:

1. Определить уточненное наименование особо охраняемой природной территории Тверской области государственного природного заказника «Болото № 2 Ренского лесничества», указанной в пункте 15 списка особо охраняемых природных территорий, утвержденного распоряжением Администрации Тверской области от 21.07.1995 № 657-р «О расширении площади особо охраняемых природных территорий Тверской области»: особо охраняемая природная территория регионального значения – государственный природный заказник «Болото Люберское».

2. Утвердить графическое описание местоположения границ особо охраняемой природной территории регионального значения – государственного природного заказника «Болото Люберское» (прилагается).

3. Министерству природных ресурсов и экологии Тверской области направить в орган, осуществляющий государственный кадастровый учет и государственную регистрацию прав, комплект документов, необходимый

для внесения сведений о границах особо охраняемой природной территории регионального значения, указанной в пункте 2 настоящего постановления, в установленном порядке.

4. Контроль за исполнением настоящего постановления возложить на заместителя Председателя Правительства Тверской области, курирующего вопросы экологии.

Отчет об исполнении представить в трехмесячный срок со дня вступления в силу настоящего постановления.

5. Настоящее постановление вступает в силу со дня его официального опубликования.

**Губернатор  
Тверской области**



**И.М. Руденя**

Приложение  
к постановлению Правительства  
Тверской области  
от 12.04.2021 № 200-пп

Графическое описание местоположения границ  
особо охраняемой природной территории регионального значения –  
государственного природного заказника  
«Болото Люберское»

Раздел 1

Сведения об объекте		
Особо охраняемая природная территория регионального значения – государственный природный заказник «Болото Люберское» (далее – объект)		
№ п/п	Характеристики объекта	Описание характеристик
1	2	3
1	Местоположение объекта	Весьегонский муниципальный округ Тверской области
2	Площадь объекта +/- величина погрешности определения площади (P +/- Дельта P)	4 460 378 кв. м ( $\pm$ 21 177 кв. м)
3	Иные характеристики объекта	-

Раздел 2

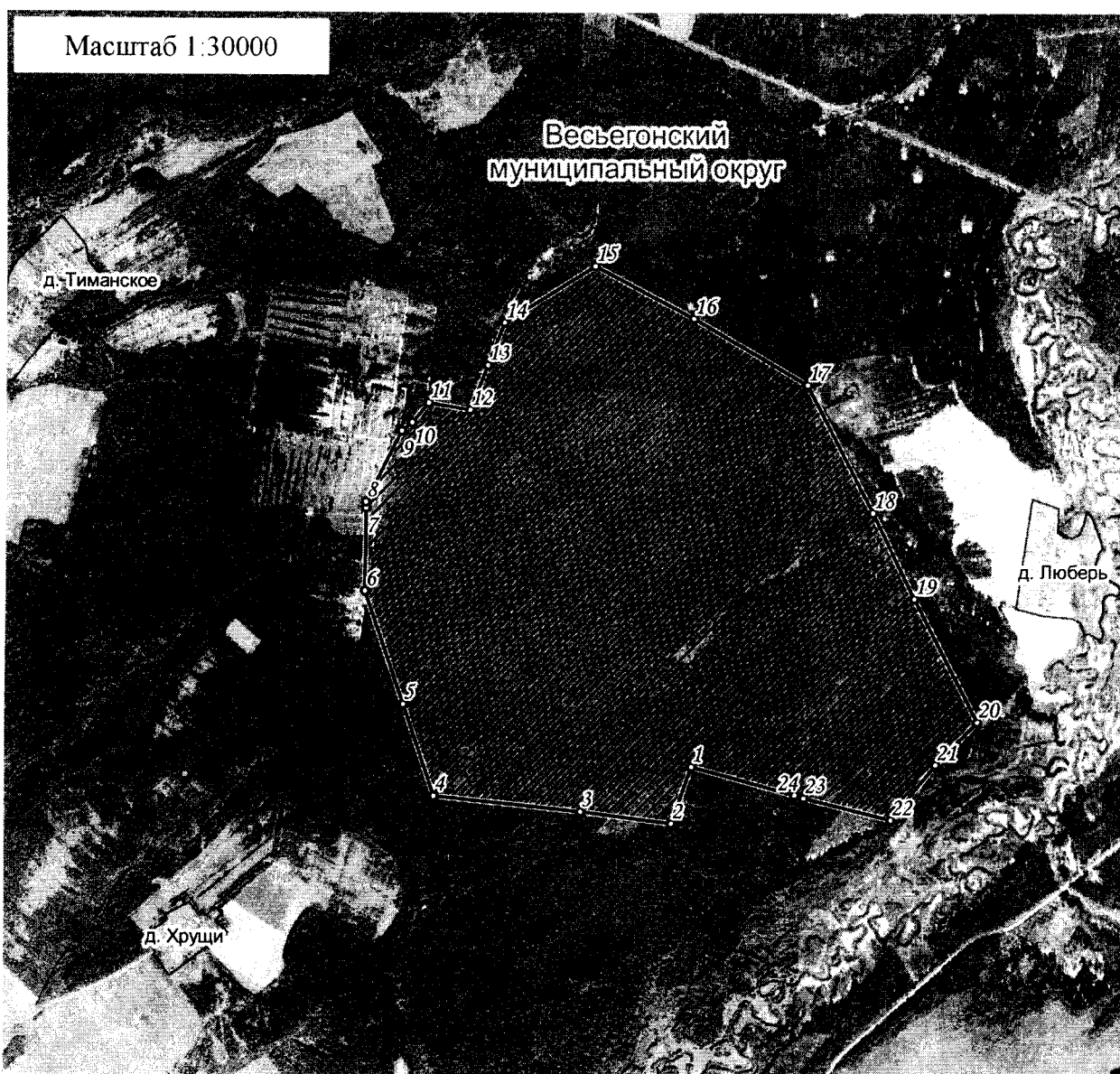
Сведения о местоположении границ объекта					
1. Система координат МСК-69, зона 3					
2. Сведения о характерных точках границ объекта					
Обозначение характерных точек границ	Координаты, м		Метод определения координат характерной точки	Средняя квадратическая погрешность положения характерной точки (Mt), м	Описание обозначения точки на местности (при наличии)
	X	Y			
1	2	3	4	5	6
1	490507.16	3162581.42	Картометрический	5.00	-

2. Сведения о характерных точках границ объекта					
Обозначение характерных точек границ	Координаты, м		Метод определения координат характерной точки	Средняя квадратическая погрешность положения характерной точки (Mt), м	Описание обозначения точки на местности (при наличии)
	X	Y			
1	2	3	4	5	6
2	490260.99	3162494.15	Картометрический	5.00	–
3	490310.85	3162094.19	Картометрический	5.00	–
4	490377.44	3161446.23	Картометрический	5.00	–
5	490775.69	3161310.42	Картометрический	5.00	–
6	491269.04	3161139.28	Картометрический	5.00	–
7	491629.88	3161143.62	Картометрический	5.00	–
8	491654.66	3161142.37	Картометрический	5.00	–
9	491963.26	3161299.63	Картометрический	5.00	–
10	492000.00	3161346.57	Картометрический	5.00	–
11	492085.58	3161418.98	Картометрический	5.00	–
12	492054.67	3161602.10	Картометрический	5.00	–
13	492250.61	3161679.36	Картометрический	5.00	–
14	492436.28	3161752.58	Картометрический	5.00	–
15	492682.67	3162152.04	Картометрический	5.00	–
16	492455.60	3162586.90	Картометрический	5.00	–
17	492166.96	3163085.31	Картометрический	5.00	–
18	491612.65	3163374.19	Картометрический	5.00	–
19	491240.82	3163557.71	Картометрический	5.00	–
20	490703.68	3163834.86	Картометрический	5.00	–
21	490517.93	3163653.18	Картометрический	5.00	–
22	490278.39	3163457.63	Картометрический	5.00	–
23	490372.98	3163075.10	Картометрический	5.00	–
24	490384.77	3163035.52	Картометрический	5.00	–





## Раздел 4

## План границ объекта



Используемые условные знаки и обозначения:

- <sup>24</sup> характерная точка границы объекта
-  территория объекта
-  населенные пункты

Примечание. Документ с подписью и оттиском печати (при наличии) лица, составившего описание местоположения границ объекта, предоставляется в орган, осуществляющий государственный кадастровый учет и государственную регистрацию прав.