



## ПРАВИТЕЛЬСТВО ТВЕРСКОЙ ОБЛАСТИ

### ПОСТАНОВЛЕНИЕ

12.04.2021

№ 205-пп

г. Тверь

#### **Об утверждении графического описания местоположения границ особо охраняемой природной территории регионального значения – государственного природного заказника «Болото Длинное»**

В соответствии с Федеральным законом от 14.03.1995 № 33-ФЗ «Об особо охраняемых природных территориях», законом Тверской области от 08.12.2010 № 108-ЗО «Об особо охраняемых природных территориях в Тверской области», с учетом решения Комиссии при Правительстве Тверской области по вопросам организации и функционирования особо охраняемых природных территорий от 11.12.2020 № 8 Правительство Тверской области постановляет:

1. Утвердить графическое описание местоположения границ особо охраняемой природной территории регионального значения – государственного природного заказника «Болото Длинное» (прилагается).

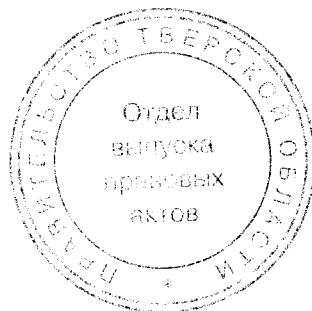
2. Министерству природных ресурсов и экологии Тверской области направить в орган, осуществляющий государственный кадастровый учет и государственную регистрацию прав, комплект документов, необходимый для внесения сведений о границах особо охраняемой природной территории регионального значения, указанной в пункте 1 настоящего постановления, в установленном порядке.

3. Контроль за исполнением настоящего постановления возложить на заместителя Председателя Правительства Тверской области, курирующего вопросы экологии.

Отчет об исполнении представить в трехмесячный срок со дня вступления в силу настоящего постановления.

4. Настоящее постановление вступает в силу со дня его официального опубликования.

**Губернатор  
Тверской области**



**И.М. Руденя**

Приложение  
к постановлению Правительства  
Тверской области  
от 12.04.2021 № 205-пп

Графическое описание местоположения границ  
особо охраняемой природной территории регионального значения –  
государственного природного заказника  
«Болото Длинное»

Раздел 1

Сведения об объекте		
Особо охраняемая природная территория регионального значения – государственный природный заказник «Болото Длинное» (далее – объект)		
№ п/п	Характеристики объекта	Описание характеристик
1	2	3
1	Местоположение объекта	Бологовский район Тверской области
2	Площадь объекта +/- величина погрешности определения площади (Р +/- Дельта Р)	9 244 481 кв. м ( $\pm$ 36 612 кв. м)
3	Иные характеристики объекта	-

Раздел 2

Сведения о местоположении границ объекта					
1. Система координат МСК-69, зона 2					
2. Сведения о характерных точках границ объекта					
Обозначение характерных точек границ	Координаты, м		Метод определения координат характерной точки	Средняя квадратическая погрешность положения характерной точки (Mt), м	Описание обозначения точки на местности (при наличии)
	X	Y			
1	2	3	4	5	6
1	379042.42	2158844.46	Картометрический	5.00	–

2. Сведения о характерных точках границ объекта					
Обозначение характерных точек границ	Координаты, м		Метод определения координат характерной точки	Средняя квадратическая погрешность положения характерной точки (Mt), м	Описание обозначения точки на местности (при наличии)
	X	Y			
1	2	3	4	5	6
2	380364.43	2158873.32	Картометрический	5.00	–
3	380407.85	2158874.45	Картометрический	5.00	–
4	380499.01	2159071.11	Картометрический	5.00	–
5	380530.51	2159182.53	Картометрический	5.00	–
6	380532.03	2159335.38	Картометрический	5.00	–
7	380559.36	2159509.94	Картометрический	5.00	–
8	380614.67	2159616.68	Картометрический	5.00	–
9	380682.11	2159657.85	Картометрический	5.00	–
10	380760.40	2159686.12	Картометрический	5.00	–
11	380871.95	2159646.71	Картометрический	5.00	–
12	380949.73	2159696.05	Картометрический	5.00	–
13	381097.33	2159689.13	Картометрический	5.00	–
14	381221.96	2159760.70	Картометрический	5.00	–
15	381256.48	2159856.39	Картометрический	5.00	–
16	381273.14	2160035.95	Картометрический	5.00	–
17	381401.23	2160181.37	Картометрический	5.00	–
18	381503.90	2160289.28	Картометрический	5.00	–
19	381525.15	2160401.35	Картометрический	5.00	–
20	381590.08	2160439.55	Картометрический	5.00	–
21	381647.27	2160452.96	Картометрический	5.00	–
22	381706.02	2160636.74	Картометрический	5.00	–
23	381852.34	2160682.49	Картометрический	5.00	–
24	382016.49	2160860.41	Картометрический	5.00	–

2. Сведения о характерных точках границ объекта					
Обозначение характерных точек границ	Координаты, м		Метод определения координат характерной точки	Средняя квадратическая погрешность положения характерной точки (Mt), м	Описание обозначения точки на местности (при наличии)
	X	Y			
1	2	3	4	5	6
25	382119.71	2161069.83	Картометрический	5.00	–
26	382099.77	2161254.28	Картометрический	5.00	–
27	382011.68	2161487.33	Картометрический	5.00	–
28	381950.31	2161628.09	Картометрический	5.00	–
29	381893.82	2161784.78	Картометрический	5.00	–
30	381782.13	2162045.50	Картометрический	5.00	–
31	381624.24	2162308.84	Картометрический	5.00	–
32	381567.08	2162509.02	Картометрический	5.00	–
33	381555.52	2162698.58	Картометрический	5.00	–
34	381253.41	2163032.90	Картометрический	5.00	–
35	381227.02	2163496.72	Картометрический	5.00	–
36	381274.29	2163600.30	Картометрический	5.00	–
37	381377.71	2163663.88	Картометрический	5.00	–
38	381564.45	2163613.84	Картометрический	5.00	–
39	381662.42	2163640.35	Картометрический	5.00	–
40	381737.29	2163878.09	Картометрический	5.00	–
41	381822.75	2164043.53	Картометрический	5.00	–
42	381820.89	2164152.68	Картометрический	5.00	–
43	381746.19	2164196.43	Картометрический	5.00	–
44	381598.16	2164212.10	Картометрический	5.00	–
45	381454.81	2164412.69	Картометрический	5.00	–
46	381269.48	2164448.18	Картометрический	5.00	–
47	381124.22	2164533.73	Картометрический	5.00	–

2. Сведения о характерных точках границ объекта					
Обозначение характерных точек границ	Координаты, м		Метод определения координат характерной точки	Средняя квадратическая погрешность положения характерной точки (Mt), м	Описание обозначения точки на местности (при наличии)
	X	Y			
1	2	3	4	5	6
48	380950.40	2164826.15	Картометрический	5.00	—
49	380499.94	2165381.03	Картометрический	5.00	—
50	380094.99	2165623.13	Картометрический	5.00	—
51	379985.41	2165881.86	Картометрический	5.00	—
52	379749.63	2166195.69	Картометрический	5.00	—
53	379510.15	2166362.53	Картометрический	5.00	—
54	379405.57	2166484.88	Картометрический	5.00	—
55	379320.69	2166524.34	Картометрический	5.00	—
56	379236.84	2166510.42	Картометрический	5.00	—
57	379131.99	2166413.96	Картометрический	5.00	—
58	379046.50	2165941.52	Картометрический	5.00	—
59	379452.25	2165011.80	Картометрический	5.00	—
60	379836.10	2163886.62	Картометрический	5.00	—
61	380003.39	2163876.17	Картометрический	5.00	—
62	380025.33	2163692.19	Картометрический	5.00	—
63	380002.24	2163523.15	Картометрический	5.00	—
64	380066.25	2163202.99	Картометрический	5.00	—
65	380068.37	2163057.48	Картометрический	5.00	—
66	380071.65	2162989.05	Картометрический	5.00	—
67	380365.90	2162393.11	Картометрический	5.00	—
68	380429.55	2162191.29	Картометрический	5.00	—
69	380487.95	2161913.33	Картометрический	5.00	—
70	380601.43	2161876.88	Картометрический	5.00	—

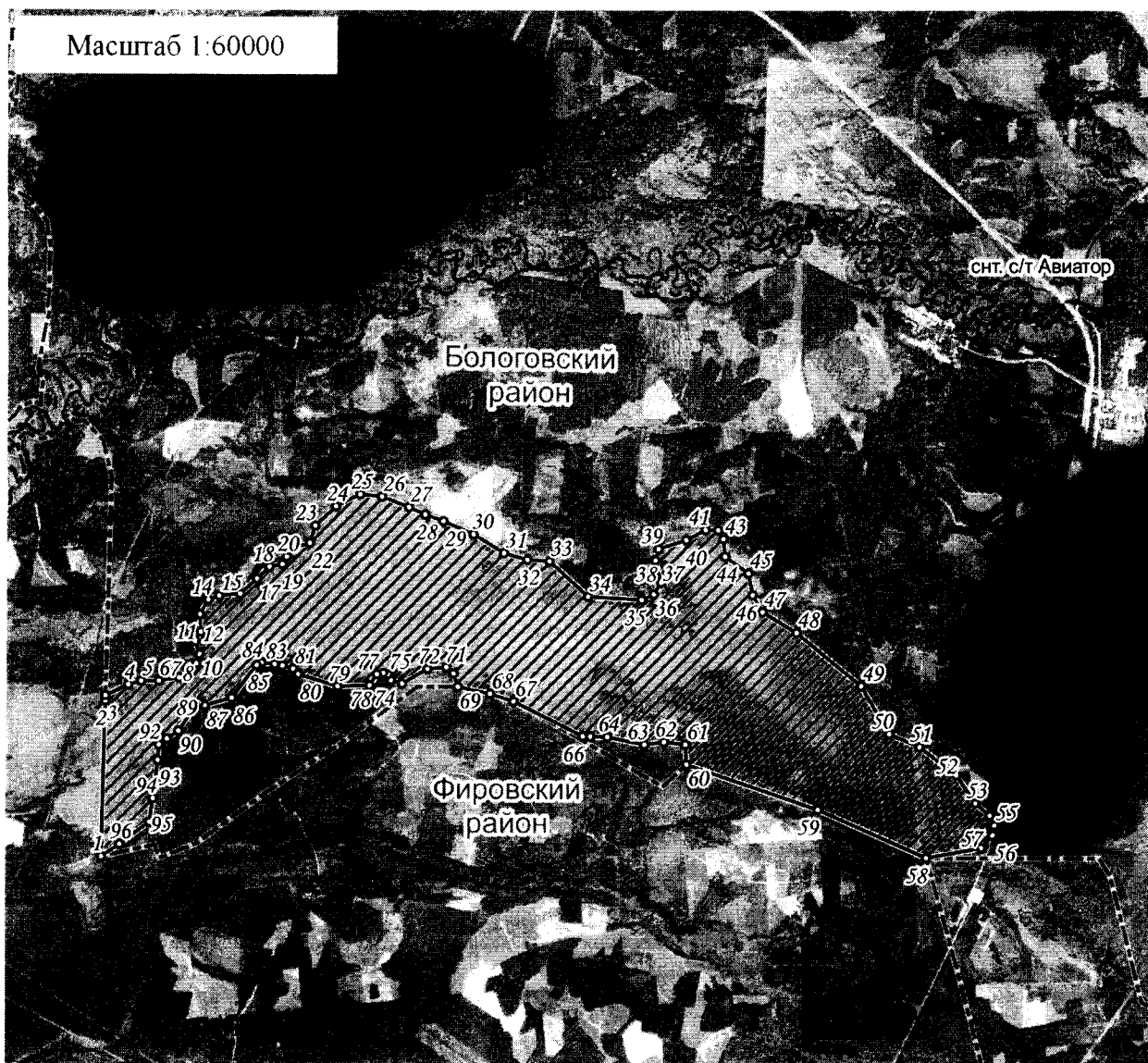
2. Сведения о характерных точках границ объекта					
Обозначение характерных точек границ	Координаты, м		Метод определения координат характерной точки	Средняя квадратическая погрешность положения характерной точки (Mt), м	Описание обозначения точки на местности (при наличии)
	X	Y			
1	2	3	4	5	6
71	380655.60	2161814.98	Картометрический	5.00	—
72	380639.85	2161650.71	Картометрический	5.00	—
73	380514.90	2161432.14	Картометрический	5.00	—
74	380543.56	2161336.68	Картометрический	5.00	—
75	380592.95	2161308.91	Картометрический	5.00	—
76	380604.44	2161269.68	Картометрический	5.00	—
77	380593.92	2161215.41	Картометрический	5.00	—
78	380499.33	2161153.80	Картометрический	5.00	—
79	380490.28	2160878.26	Картометрический	5.00	—
80	380592.06	2160538.27	Картометрический	5.00	—
81	380639.20	2160494.64	Картометрический	5.00	—
82	380665.14	2160403.06	Картометрический	5.00	—
83	380678.62	2160336.21	Картометрический	5.00	—
84	380689.32	2160221.87	Картометрический	5.00	—
85	380669.27	2160180.54	Картометрический	5.00	—
86	380391.50	2159965.58	Картометрический	5.00	—
87	380326.09	2159733.44	Картометрический	5.00	—
88	380351.00	2159684.00	Картометрический	5.00	—
89	380325.36	2159655.70	Картометрический	5.00	—
90	380109.20	2159505.49	Картометрический	5.00	—
91	380042.48	2159407.69	Картометрический	5.00	—
92	379991.53	2159337.93	Картометрический	5.00	—
93	379862.73	2159329.50	Картометрический	5.00	—








## Раздел 4

## План границ объекта



Используемые условные знаки и обозначения:

- <sup>24</sup> характерная точка границы объекта
-  территория объекта
-  населенные пункты
-  границы административно-территориального деления

Примечание. Документ с подписью и оттиском печати (при наличии) лица, составившего описание местоположения границ объекта, предоставляется в орган, осуществляющий государственный кадастровый учет и государственную регистрацию прав.