



ПРАВИТЕЛЬСТВО ТВЕРСКОЙ ОБЛАСТИ

ПОСТАНОВЛЕНИЕ

12.04.2021

№ 203-пп

г. Тверь

Об утверждении графического описания местоположения границ особо охраняемой природной территории регионального значения – государственного природного заказника «Болото Устиновское»

В соответствии с Федеральным законом от 14.03.1995 № 33-ФЗ «Об особо охраняемых природных территориях», законом Тверской области от 08.12.2010 № 108-ЗО «Об особо охраняемых природных территориях в Тверской области», с учетом решения Комиссии при Правительстве Тверской области по вопросам организации и функционирования особо охраняемых природных территорий от 11.12.2020 № 8 Правительство Тверской области постановляет:

1. Утвердить графическое описание местоположения границ особо охраняемой природной территории регионального значения – государственного природного заказника «Болото Устиновское» (прилагается).

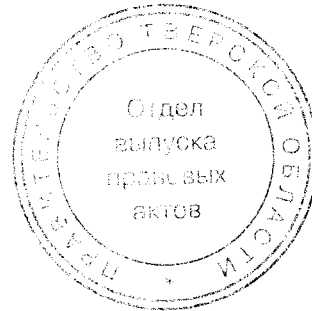
2. Министерству природных ресурсов и экологии Тверской области направить в орган, осуществляющий государственный кадастровый учет и государственную регистрацию прав, комплект документов, необходимый для внесения сведений о границах особо охраняемой природной территории регионального значения, указанной в пункте 1 настоящего постановления, в установленном порядке.

3. Контроль за исполнением настоящего постановления возложить на заместителя Председателя Правительства Тверской области, курирующего вопросы экологии.

Отчет об исполнении представить в трехмесячный срок со дня вступления в силу настоящего постановления.

4. Настоящее постановление вступает в силу со дня его официального опубликования.

**Губернатор
Тверской области**



И.М. Руденя

Приложение
к постановлению Правительства
Тверской области
от 12.04.2021 № 203-пп

Графическое описание местоположения границ
особо охраняемой природной территории регионального значения –
государственного природного заказника
«Болото Устиновское»

Раздел 1

Сведения об объекте		
Особо охраняемая природная территория регионального значения – государственный природный заказник «Болото Устиновское» (далее – объект)		
№ п/п	Характеристики объекта	Описание характеристик
1	2	3
1	Местоположение объекта	Кимрский район Тверской области
2	Площадь объекта +/- величина погрешности определения площади (Р +/- Дельта Р)	14 421 056 кв. м (\pm 19 223 кв. м)
3	Иные характеристики объекта	-

Раздел 2

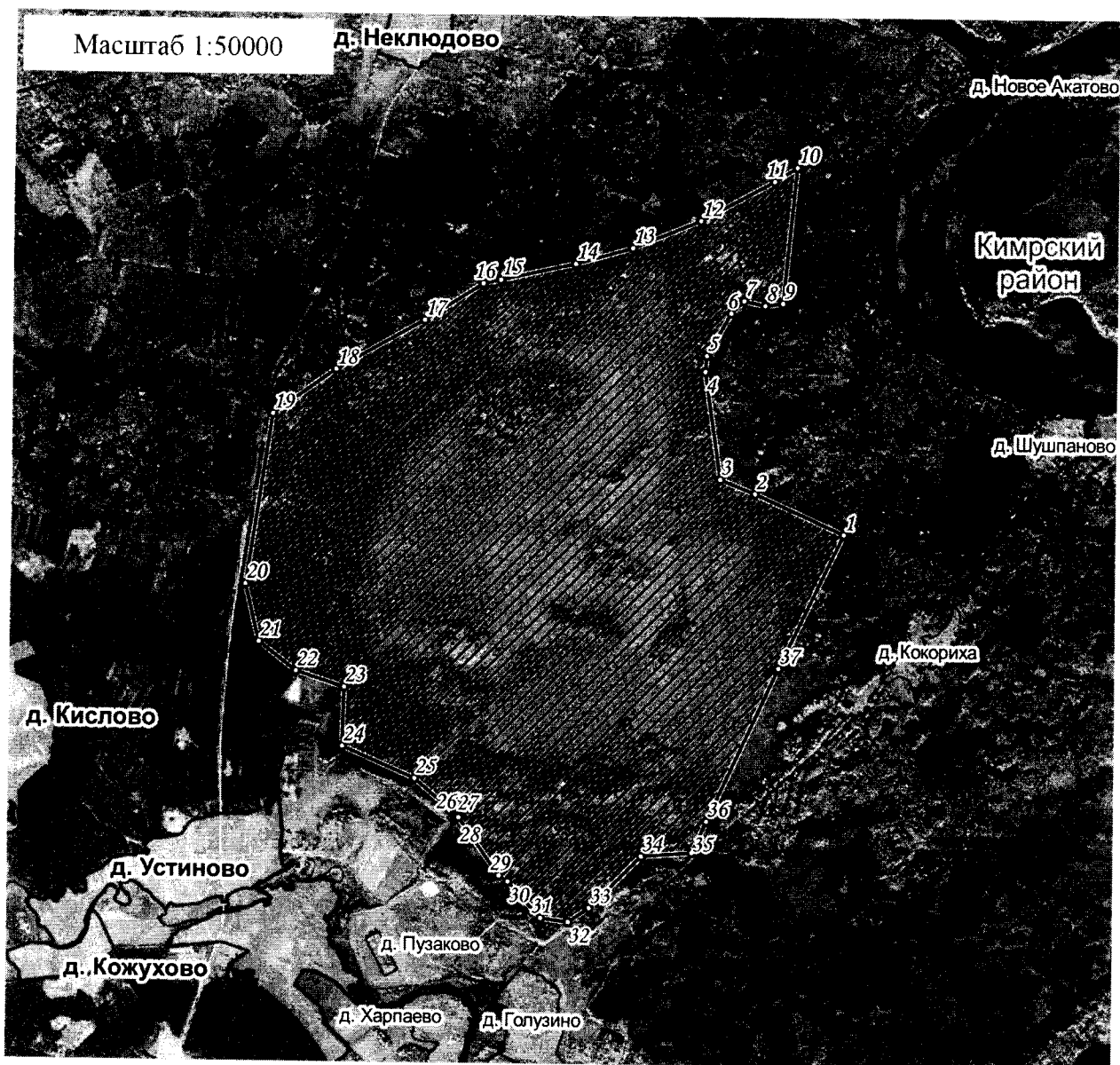
Сведения о местоположении границ объекта					
1. Система координат МСК-69, зона 3					
2. Сведения о характерных точках границ объекта					
Обозначение характерных точек границ	Координаты, м		Метод определения координат характерной точки	Средняя квадратическая погрешность положения характерной точки (Mt), м	Описание обозначения точки на местности (при наличии)
	X	Y			
1	2	3	4	5	6
1	319257.78	3184369.96	Картометрический	2.50	-

2. Сведения о характерных точках границ объекта					
Обозначение характерных точек границ	Координаты, м		Метод определения координат характерной точки	Средняя квадратическая погрешность положения характерной точки (Mt), м	Описание обозначения точки на местности (при наличии)
	X	Y			
1	2	3	4	5	6
2	319554.46	3183704.10	Картометрический	2.50	—
3	319658.34	3183444.52	Картометрический	2.50	—
4	320449.77	3183325.72	Картометрический	2.50	—
5	320567.31	3183335.63	Картометрический	2.50	—
6	320881.89	3183514.53	Картометрический	2.50	—
7	320972.29	3183608.88	Картометрический	2.50	—
8	320939.10	3183767.12	Картометрический	2.50	—
9	320956.67	3183898.23	Картометрический	2.50	—
10	321956.80	3183996.65	Картометрический	2.50	—
11	321852.87	3183828.67	Картометрический	2.50	—
12	321557.90	3183282.71	Картометрический	2.50	—
13	321352.17	3182776.69	Картометрический	2.50	—
14	321231.49	3182350.43	Картометрический	2.50	—
15	321109.72	3181792.20	Картометрический	2.50	—
16	321082.50	3181662.76	Картометрический	2.50	—
17	320810.41	3181225.71	Картометрический	2.50	—
18	320442.97	3180567.38	Картометрический	2.50	—
19	320109.98	3180095.64	Картометрический	2.50	—
20	318853.38	3179902.81	Картометрический	2.50	—
21	318428.24	3180007.36	Картометрический	2.50	—
22	318213.97	3180288.33	Картометрический	2.50	—
23	318098.19	3180651.80	Картометрический	2.50	—
24	317665.93	3180642.98	Картометрический	2.50	—



2. Сведения о характерных точках границ объекта					
Обозначение характерных точек границ	Координаты, м		Метод определения координат характерной точки	Средняя квадратическая погрешность положения характерной точки (Mt), м	Описание обозначения точки на местности (при наличии)
	X	Y			
1	2	3	4	5	6
25	317433.91	3181186.72	Картометрический	2.50	–
26	317176.28	3181494.01	Картометрический	2.50	–
27	317167.51	3181505.38	Картометрический	2.50	–
28	317150.61	3181520.32	Картометрический	2.50	–
29	316726.02	3181826.34	Картометрический	2.50	–
30	316681.83	3181893.91	Картометрический	2.50	–
31	316416.08	3182140.17	Картометрический	2.50	–
32	316388.17	3182346.83	Картометрический	2.50	–
33	316492.67	3182502.37	Картометрический	2.50	–
34	316878.48	3182889.89	Картометрический	2.50	–
35	316906.98	3183265.50	Картометрический	2.50	–
36	317139.13	3183371.93	Картометрический	2.50	–
37	318267.17	3183893.79	Картометрический	2.50	–
1	319257.78	3184369.96	Картометрический	2.50	–
3. Сведения о характерных точках части (частей) границы объекта					
Обозначение характерных точек части границы	Координаты, м		Метод определения координат характерной точки	Средняя квадратическая погрешность положения характерной точки (Mt), м	Описание обозначения точки на местности (при наличии)
	X	Y			
1	2	3	4	5	6
-	-	-	-	-	-

Раздел 4

План границ объекта



Используемые условные знаки и обозначения:

- ²⁴ характерная точка границы объекта
-  территория объекта
-  населенные пункты

Примечание. Документ с подписью и оттиском печати (при наличии) лица, составившего описание местоположения границ объекта, предоставляется в орган, осуществляющий государственный кадастровый учет и государственную регистрацию прав.