



ПРАВИТЕЛЬСТВО ТВЕРСКОЙ ОБЛАСТИ

ПОСТАНОВЛЕНИЕ

23.04.2021

№ 247-пп

г. Тверь

Об утверждении графического описания местоположения границ особо охраняемой природной территории регионального значения – государственного природного заказника «Болото Акатьевское»

В соответствии с Федеральным законом от 14.03.1995 № 33-ФЗ «Об особо охраняемых природных территориях», законом Тверской области от 08.12.2010 № 108-ЗО «Об особо охраняемых природных территориях в Тверской области», с учетом решения Комиссии при Правительстве Тверской области по вопросам организации и функционирования особо охраняемых природных территорий от 11.12.2020 № 8 Правительство Тверской области постановляет:

1. Утвердить графическое описание местоположения границ особо охраняемой природной территории регионального значения – государственного природного заказника «Болото Акатьевское» (прилагается).

2. Министерству природных ресурсов и экологии Тверской области направить в орган, осуществляющий государственный кадастровый учет и государственную регистрацию прав, комплект документов, необходимый для внесения сведений о границах особо охраняемой природной территории регионального значения, указанной в пункте 1 настоящего постановления, в установленном порядке.

3. Контроль за исполнением настоящего постановления возложить на заместителя Председателя Правительства Тверской области, курирующего вопросы экологии.

Отчет об исполнении представить в трехмесячный срок со дня вступления в силу настоящего постановления.

4. Настоящее постановление вступает в силу со дня его официального опубликования.

**Губернатор
Тверской области**



И.М. Руденя

Приложение
к постановлению Правительства
Тверской области
от 23.04.2021 № 247-пп

Графическое описание местоположения границ
особо охраняемой природной территории регионального значения –
государственного природного заказника
«Болото Акатьевское»

Раздел 1

Сведения об объекте		
Особо охраняемая природная территория регионального значения – государственный природный заказник «Болото Акатьевское» (далее – объект)		
№ п/п	Характеристики объекта	Описание характеристик
1	2	3
1	Местоположение объекта	Максатихинский район Тверской области
2	Площадь объекта +/- величина погрешности определения площади (P +/- Дельта P)	12 443 134 кв. м (\pm 35 340 кв. м)
3	Иные характеристики объекта	-

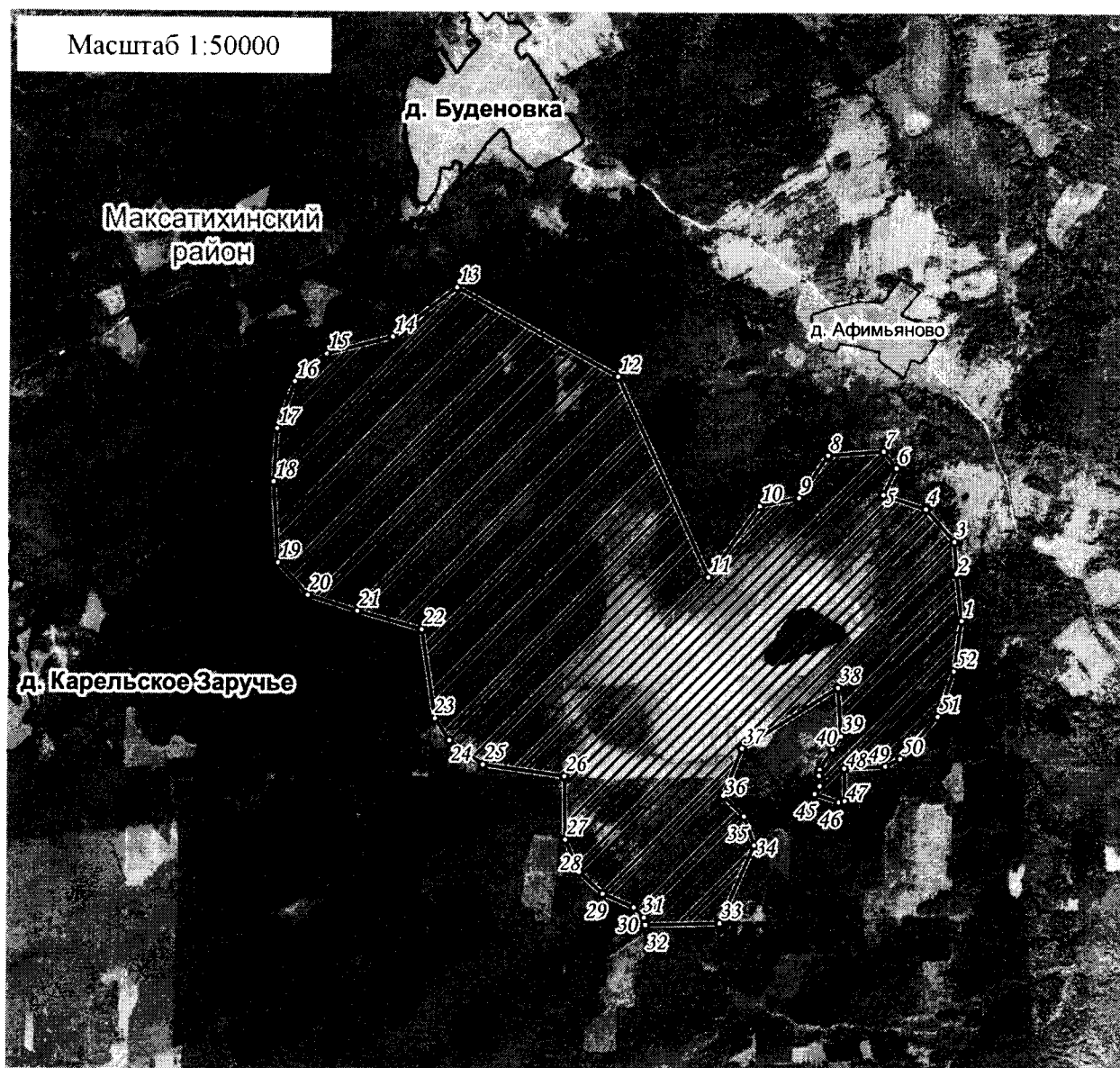
Раздел 2

Сведения о местоположении границ объекта					
1. Система координат МСК-69, зона 2					
2. Сведения о характерных точках границ объекта					
Обозначение характерных точек границ	Координаты, м		Метод определения координат характерной точки	Средняя квадратическая погрешность положения характерной точки (Mt), м	Описание обозначения точки на местности (при наличии)
	X	Y			
1	2	3	4	5	6
1	420479.06	2290538.92	Картометрический	5.00	-



2. Сведения о характерных точках границ объекта					
Обозначение характерных точек границ	Координаты, м		Метод определения координат характерной точки	Средняя квадратическая погрешность положения характерной точки (Mt), м	Описание обозначения точки на местности (при наличии)
	X	Y			
1	2	3	4	5	6
2	420820.11	2290500.40	Картометрический	5.00	—
3	421051.89	2290483.60	Картометрический	5.00	—
4	421287.00	2290274.63	Картометрический	5.00	—
5	421389.46	2289960.15	Картометрический	5.00	—
6	421584.11	2290058.52	Картометрический	5.00	—
7	421706.81	2289961.45	Картометрический	5.00	—
8	421676.61	2289554.76	Картометрический	5.00	—
9	421365.56	2289342.08	Картометрический	5.00	—
10	421305.60	2289053.55	Картометрический	5.00	—
11	420789.70	2288677.41	Картометрический	5.00	—
12	422248.59	2288007.25	Картометрический	5.00	—
13	422894.77	2286818.35	Картометрический	5.00	—
14	422532.36	2286345.18	Картометрический	5.00	—
15	422407.12	2285856.52	Картометрический	5.00	—
16	422202.66	2285622.03	Картометрический	5.00	—
17	421858.51	2285492.79	Картометрический	5.00	—
18	421469.62	2285468.50	Картометрический	5.00	—
19	420882.86	2285501.07	Картометрический	5.00	—
20	420648.55	2285722.41	Картометрический	5.00	—
21	420533.59	2286088.97	Картометрический	5.00	—
22	420401.15	2286566.15	Картометрический	5.00	—
23	419754.02	2286666.46	Картометрический	5.00	—
24	419596.06	2286773.26	Картометрический	5.00	—
25	419418.23	2287022.24	Картометрический	5.00	—

2. Сведения о характерных точках границ объекта					
Обозначение характерных точек границ	Координаты, м		Метод определения координат характерной точки	Средняя квадратическая погрешность положения характерной точки (Mt), м	Описание обозначения точки на местности (при наличии)
	X	Y			
1	2	3	4	5	6
26	419336.19	2287623.79	Картометрический	5.00	--
27	418877.20	2287631.50	Картометрический	5.00	--
28	418642.62	2287734.68	Картометрический	5.00	--
29	418483.85	2287910.38	Картометрический	5.00	--
30	418384.60	2288141.82	Картометрический	5.00	--
31	418312.12	2288215.55	Картометрический	5.00	--
32	418258.07	2288225.15	Картометрический	5.00	--
33	418270.82	2288771.31	Картометрический	5.00	--
34	418841.45	2289022.31	Картометрический	5.00	--
35	419049.31	2288946.69	Картометрический	5.00	--
36	419200.29	2288793.81	Картометрический	5.00	--
37	419544.46	2288930.37	Картометрический	5.00	--
38	419989.15	2289634.04	Картометрический	5.00	--
39	419635.28	2289656.21	Картометрический	5.00	--
40	419540.77	2289596.43	Картометрический	5.00	--
41	419389.52	2289501.40	Картометрический	5.00	--
42	419347.31	2289498.24	Картометрический	5.00	--
43	419299.92	2289512.95	Картометрический	5.00	--
44	419273.53	2289501.68	Картометрический	5.00	--
45	419215.90	2289465.61	Картометрический	5.00	--
46	419155.32	2289644.00	Картометрический	5.00	--
47	419163.84	2289687.49	Картометрический	5.00	--
48	419400.34	2289682.22	Картометрический	5.00	--
49	419415.42	2289982.05	Картометрический	5.00	--

План границ объекта



Используемые условные знаки и обозначения:

- ²⁴ характерная точка границы объекта
-  территория объекта
-  населенные пункты

Примечание. Документ с подписью и оттиском печати (при наличии) лица, составившего описание местоположения границ объекта, предоставляется в орган, осуществляющий государственный кадастровый учет и государственную регистрацию прав.