

ПРАВИТЕЛЬСТВО ТВЕРСКОЙ ОБЛАСТИ

ПОСТАНОВЛЕНИЕ

23.04.2021

№ 254-пп

г. Тверь

Об утверждении графического описания местоположения границ особо охраняемой природной территории регионального значения – государственного природного заказника «Болото Гришинское»

В соответствии с Федеральным законом от 14.03.1995 № 33-ФЗ «Об особо охраняемых природных территориях», законом Тверской области от 08.12.2010 № 108-ЗО «Об особо охраняемых природных территориях в Тверской области», с учетом решения Комиссии при Правительстве Тверской области по вопросам организации и функционирования особо охраняемых природных территорий от 04.12.2020 № 7 Правительство Тверской области постановляет:

1. Утвердить графическое описание местоположения границ особо охраняемой природной территории регионального значения – государственного природного заказника «Болото Гришинское» (прилагается).

2. Министерству природных ресурсов и экологии Тверской области направить в орган, осуществляющий государственный кадастровый учет и государственную регистрацию прав, комплект документов, необходимый для внесения сведений о границах особо охраняемой природной территории регионального значения, указанной в пункте 1 настоящего постановления, в установленном порядке.

3. Контроль за исполнением настоящего постановления возложить на заместителя Председателя Правительства Тверской области, курирующего вопросы экологии.

Отчет об исполнении представить в трехмесячный срок со дня вступления в силу настоящего постановления.

4. Настоящее постановление вступает в силу со дня его официального опубликования.

**Губернатор
Тверской области**



И.М. Руденя

Приложение
к постановлению Правительства
Тверской области
от 23.04.2021 № 254-пп

Графическое описание местоположения границ
особо охраняемой природной территории регионального значения –
государственного природного заказника
«Болото Гришинское»

Раздел 1

Сведения об объекте		
Особо охраняемая природная территория регионального значения – государственный природный заказник «Болото Гришинское» (далее – объект)		
№ п/п	Характеристики объекта	Описание характеристик
1	2	3
1	Местоположение объекта	Торопецкий район Тверской области
2	Площадь объекта +/- величина погрешности определения площади (Р +/- Дельта Р)	13 053 462 кв. м (\pm 38 590 кв. м)
3	Иные характеристики объекта	-

Раздел 2

Сведения о местоположении границ объекта					
1. Система координат МСК-69, зона 1					
2. Сведения о характерных точках границ объекта					
Обозначение характерных точек границ	Координаты, м		Метод определения координат характерной точки	Средняя квадратическая погрешность положения характерной точки (Mt), м	Описание обозначения точки на местности (при наличии)
	X	Y			
1	2	3	4	5	6
1	235768.87	1192382.33	Картометрический	5.00	-

2. Сведения о характерных точках границ объекта					
Обозначение характерных точек границ	Координаты, м		Метод определения координат характерной точки	Средняя квадратическая погрешность положения характерной точки (Mt), м	Описание обозначения точки на местности (при наличии)
	X	Y			
1	2	3	4	5	6
2	235732.63	1192169.73	Картометрический	5.00	–
3	233768.30	1192097.63	Картометрический	5.00	–
4	233556.87	1192363.18	Картометрический	5.00	–
5	233338.23	1192439.33	Картометрический	5.00	–
6	233017.77	1192440.49	Картометрический	5.00	–
7	232861.93	1192220.53	Картометрический	5.00	–
8	232666.91	1192057.19	Картометрический	5.00	–
9	232177.09	1192039.21	Картометрический	5.00	–
10	232421.84	1191609.45	Картометрический	5.00	–
11	232399.40	1191537.80	Картометрический	5.00	–
12	232673.41	1191343.92	Картометрический	5.00	–
13	233296.32	1190886.10	Картометрический	5.00	–
14	233490.42	1190899.77	Картометрический	5.00	–
15	233601.55	1191026.77	Картометрический	5.00	–
16	233921.68	1190679.03	Картометрический	5.00	–
17	233942.25	1190546.89	Картометрический	5.00	–
18	233924.49	1190455.87	Картометрический	5.00	–
19	233807.43	1190443.03	Картометрический	5.00	–
20	233744.30	1190351.44	Картометрический	5.00	–
21	233536.44	1190219.87	Картометрический	5.00	–
22	233500.25	1190090.78	Картометрический	5.00	–
23	233494.98	1189909.13	Картометрический	5.00	–
24	233448.12	1189726.94	Картометрический	5.00	–

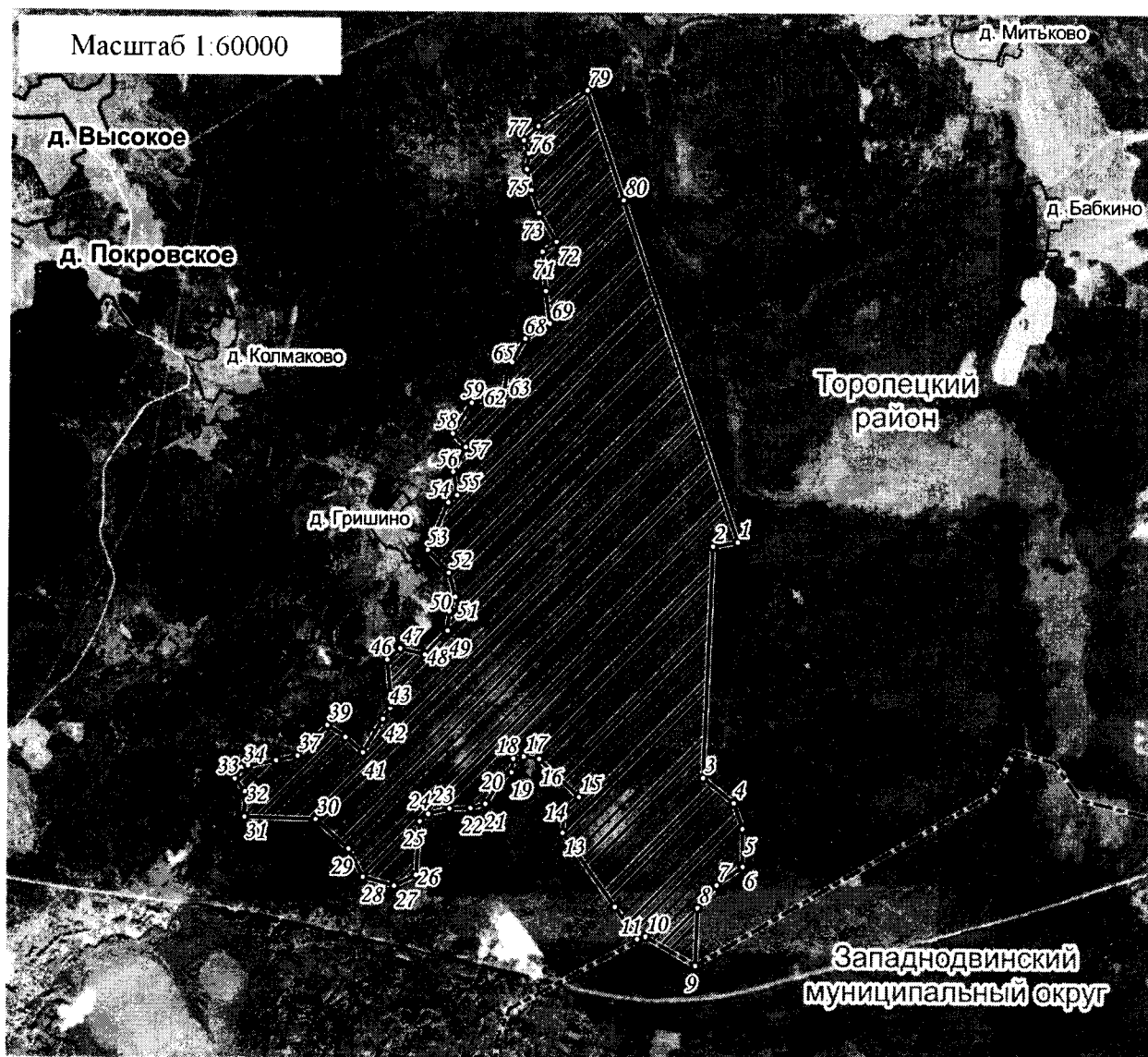
2. Сведения о характерных точках границ объекта					
Обозначение характерных точек границ	Координаты, м		Метод определения координат характерной точки	Средняя квадратическая погрешность положения характерной точки (Mt), м	Описание обозначения точки на местности (при наличии)
	X	Y			
1	2	3	4	5	6
25	233384.75	1189654.26	Картометрический	5.00	–
26	232933.91	1189622.67	Картометрический	5.00	–
27	232841.04	1189435.05	Картометрический	5.00	–
28	232914.18	1189162.17	Картометрический	5.00	–
29	233149.83	1189037.11	Картометрический	5.00	–
30	233398.36	1188751.98	Картометрический	5.00	–
31	233413.13	1188139.53	Картометрический	5.00	–
32	233629.54	1188141.96	Картометрический	5.00	–
33	233737.32	1188055.37	Картометрический	5.00	–
34	233837.01	1188118.63	Картометрический	5.00	–
35	233850.17	1188168.84	Картометрический	5.00	–
36	233895.82	1188408.56	Картометрический	5.00	–
37	233937.57	1188593.88	Картометрический	5.00	–
38	234101.21	1188762.01	Картометрический	5.00	–
39	234197.27	1188849.29	Картометрический	5.00	–
40	234097.36	1189006.06	Картометрический	5.00	–
41	233969.45	1189156.53	Картометрический	5.00	–
42	234252.55	1189329.54	Картометрический	5.00	–
43	234345.44	1189392.64	Картометрический	5.00	–
44	234396.33	1189401.18	Картометрический	5.00	–
45	234464.98	1189393.84	Картометрический	5.00	–
46	234754.43	1189362.88	Картометрический	5.00	–
47	234849.14	1189474.85	Картометрический	5.00	–

2. Сведения о характерных точках границ объекта					
Обозначение характерных точек границ	Координаты, м		Метод определения координат характерной точки	Средняя квадратическая погрешность положения характерной точки (Mt), м	Описание обозначения точки на местности (при наличии)
	X	Y			
1	2	3	4	5	6
48	234801.20	1189688.30	Картометрический	5.00	–
49	235004.62	1189881.84	Картометрический	5.00	–
50	235168.44	1189896.70	Картометрический	5.00	–
51	235290.46	1189947.81	Картометрический	5.00	–
52	235497.00	1189889.21	Картометрический	5.00	–
53	235687.67	1189706.49	Картометрический	5.00	–
54	236092.85	1189880.01	Картометрический	5.00	–
55	236153.28	1189956.74	Картометрический	5.00	–
56	236352.26	1189923.76	Картометрический	5.00	–
57	236563.74	1190030.00	Картометрический	5.00	–
58	236681.42	1189916.88	Картометрический	5.00	–
59	236943.74	1190077.38	Картометрический	5.00	–
60	236974.31	1190202.07	Картометрический	5.00	–
61	236988.52	1190260.04	Картометрический	5.00	–
62	237011.25	1190352.78	Картометрический	5.00	–
63	237219.11	1190383.48	Картометрический	5.00	–
64	237231.11	1190385.25	Картометрический	5.00	–
65	237257.60	1190402.63	Картометрический	5.00	–
66	237270.70	1190411.23	Картометрический	5.00	–
67	237290.40	1190424.15	Картометрический	5.00	–
68	237489.08	1190535.98	Картометрический	5.00	–
69	237620.07	1190747.07	Картометрический	5.00	–
70	237895.46	1190711.25	Картометрический	5.00	–




2. Сведения о характерных точках границ объекта					
Обозначение характерных точек границ	Координаты, м		Метод определения координат характерной точки	Средняя квадратическая погрешность положения характерной точки (Mt), м	Описание обозначения точки на местности (при наличии)
	X	Y			
1	2	3	4	5	6
71	238228.80	1190680.98	Картометрический	5.00	–
72	238312.16	1190801.60	Картометрический	5.00	–
73	238558.17	1190649.91	Картометрический	5.00	–
74	238751.03	1190583.96	Картометрический	5.00	–
75	238925.98	1190543.66	Картометрический	5.00	–
76	239058.54	1190558.24	Картометрический	5.00	–
77	239170.08	1190514.76	Картометрический	5.00	–
78	239288.88	1190639.08	Картометрический	5.00	–
79	239594.64	1191062.69	Картометрический	5.00	–
80	238669.05	1191382.83	Картометрический	5.00	–
1	235768.87	1192382.33	Картометрический	5.00	–
3. Сведения о характерных точках части (частей) границы объекта					
Обозначение характерных точек части границы	Координаты, м		Метод определения координат характерной точки	Средняя квадратическая погрешность положения характерной точки (Mt), м	Описание обозначения точки на местности (при наличии)
	X	Y			
1	2	3	4	5	6
-	-	-	-	-	-

Раздел 4

План границ объекта



Используемые условные знаки и обозначения:

- ²⁴ характерная точка границы объекта
-  территория объекта
-  населенные пункты
-  границы административно-территориального деления

Примечание. Документ с подписью и оттиском печати (при наличии) лица, составившего описание местоположения границ объекта, предоставляется в орган, осуществляющий государственный кадастровый учет и государственную регистрацию прав.