



ПРАВИТЕЛЬСТВО ТВЕРСКОЙ ОБЛАСТИ

ПОСТАНОВЛЕНИЕ

23.04.2021

№ 250-пп

г. Тверь

Об утверждении графического описания местоположения границ особо охраняемой природной территории регионального значения – памятника природы «Столыпинский бор»

В соответствии с Федеральным законом от 14.03.1995 № 33-ФЗ «Об особо охраняемых природных территориях», законом Тверской области от 08.12.2010 № 108-ЗО «Об особо охраняемых природных территориях в Тверской области», с учетом решения Комиссии при Правительстве Тверской области по вопросам организации и функционирования особо охраняемых природных территорий от 04.12.2020 № 7 Правительство Тверской области постановляет:

1. Утвердить графическое описание местоположения границ особо охраняемой природной территории регионального значения – памятника природы «Столыпинский бор» (прилагается).

2. Министерству природных ресурсов и экологии Тверской области направить в орган, осуществляющий государственный кадастровый учет и государственную регистрацию прав, комплект документов, необходимый для внесения сведений о границах особо охраняемой природной территории регионального значения, указанной в пункте 1 настоящего постановления, в установленном порядке.

3. Контроль за исполнением настоящего постановления возложить на заместителя Председателя Правительства Тверской области, курирующего вопросы экологии.

Отчет об исполнении представить в трехмесячный срок со дня вступления в силу настоящего постановления.

4. Настоящее постановление вступает в силу со дня его официального опубликования.

**Губернатор
Тверской области**



И.М. Руденя

Приложение
к постановлению Правительства
Тверской области
от 23.04.2021 № 250-пп

Графическое описание местоположения границ
особо охраняемой природной территории регионального значения –
памятника природы «Столыпинский бор»

Раздел 1

Сведения об объекте		
Особо охраняемая природная территория регионального значения – памятник природы «Столыпинский бор» (далее – объект)		
№ п/п	Характеристики объекта	Описание характеристик
1	2	3
1	Местоположение объекта	Ржевский район Тверской области
2	Площадь объекта +/- величина погрешности определения площади (P +/- Дельта P)	6 731 097 кв. м (\pm 13 235 кв. м)
3	Иные характеристики объекта	-

Раздел 2

Сведения о местоположении границ объекта					
1. Система координат МСК-69, зона 2					
2. Сведения о характерных точках границ объекта					
Обозначение характерных точек границ	Координаты, м		Метод определения координат характерной точки	Средняя квадратическая погрешность положения характерной точки (Mt), м	Описание обозначения точки на местности (при наличии)
	X	Y			
1	2	3	4	5	6
1	227783.71	2205308.58	Картометрический	2.50	–
2	227696.46	2205276.06	Картометрический	2.50	–

2. Сведения о характерных точках границ объекта					
Обозначение характерных точек границ	Координаты, м		Метод определения координат характерной точки	Средняя квадратическая погрешность положения характерной точки (Mt), м	Описание обозначения точки на местности (при наличии)
	X	Y			
1	2	3	4	5	6
3	227687.01	2205281.50	Картометрический	2.50	–
4	227681.99	2205284.40	Картометрический	2.50	–
5	227515.15	2205380.39	Картометрический	2.50	–
6	227314.98	2205255.49	Картометрический	2.50	–
7	227326.94	2205204.17	Картометрический	2.50	–
8	227195.20	2205048.49	Картометрический	2.50	–
9	227012.12	2204850.04	Картометрический	2.50	–
10	226921.43	2204656.72	Картометрический	2.50	–
11	226815.34	2204461.70	Картометрический	2.50	–
12	226757.16	2204377.87	Картометрический	2.50	–
13	226746.85	2204044.29	Картометрический	2.50	–
14	226745.14	2203985.44	Картометрический	2.50	–
15	226651.96	2203979.73	Картометрический	2.50	–
16	226572.51	2203958.03	Картометрический	2.50	–
17	226462.06	2203927.84	Картометрический	2.50	–
18	226421.70	2203918.61	Картометрический	2.50	–
19	226386.85	2204604.31	Картометрический	2.50	–
20	225395.45	2204910.37	Картометрический	2.50	–
21	224721.35	2204561.75	Картометрический	2.50	–
22	224518.88	2204379.00	Картометрический	2.50	–
23	224489.82	2204435.59	Картометрический	2.50	–
24	224445.25	2204524.75	Картометрический	2.50	–
25	224405.64	2204602.01	Картометрический	2.50	–

2. Сведения о характерных точках границ объекта					
Обозначение характерных точек границ	Координаты, м		Метод определения координат характерной точки	Средняя квадратическая погрешность положения характерной точки (Mt), м	Описание обозначения точки на местности (при наличии)
	X	Y			
1	2	3	4	5	6
26	224404.82	2204603.21	Картометрический	2.50	–
27	224317.06	2204810.90	Картометрический	2.50	–
28	224278.00	2204893.55	Картометрический	2.50	–
29	224431.29	2204937.90	Картометрический	2.50	–
30	224468.88	2205067.89	Картометрический	2.50	–
31	224491.09	2205145.82	Картометрический	2.50	–
32	224523.02	2205250.22	Картометрический	2.50	–
33	224567.98	2205272.98	Картометрический	2.50	–
34	224667.05	2205353.01	Картометрический	2.50	–
35	224813.66	2205396.13	Картометрический	2.50	–
36	224839.37	2205403.81	Картометрический	2.50	–
37	224785.38	2205570.29	Картометрический	2.50	–
38	224787.09	2205581.47	Картометрический	2.50	–
39	224833.90	2205583.24	Картометрический	2.50	–
40	224870.98	2205591.30	Картометрический	2.50	–
41	224989.10	2205569.31	Картометрический	2.50	–
42	225190.59	2205497.54	Картометрический	2.50	–
43	225190.59	2205476.69	Картометрический	2.50	–
44	225799.70	2205308.85	Картометрический	2.50	–
45	225948.68	2205273.44	Картометрический	2.50	–
46	226300.72	2207407.36	Картометрический	2.50	–
47	226303.49	2207424.11	Картометрический	2.50	–
48	226302.13	2207438.40	Картометрический	2.50	–

2. Сведения о характерных точках границ объекта					
Обозначение характерных точек границ	Координаты, м		Метод определения координат характерной точки	Средняя квадратическая погрешность положения характерной точки (Mt), м	Описание обозначения точки на местности (при наличии)
	X	Y			
1	2	3	4	5	6
49	226293.66	2207447.40	Картометрический	2.50	–
50	226277.92	2207496.48	Картометрический	2.50	–
51	226315.35	2207546.80	Картометрический	2.50	–
52	226401.26	2207601.21	Картометрический	2.50	–
53	226427.03	2207595.49	Картометрический	2.50	–
54	226431.05	2207582.12	Картометрический	2.50	–
55	226456.79	2207524.67	Картометрический	2.50	–
56	226457.04	2207523.95	Картометрический	2.50	–
57	226474.86	2207447.68	Картометрический	2.50	–
58	226474.96	2207447.01	Картометрический	2.50	–
59	226479.88	2207365.10	Картометрический	2.50	–
60	226497.09	2207283.75	Картометрический	2.50	–
61	226508.93	2207281.28	Картометрический	2.50	–
62	227553.40	2207063.52	Картометрический	2.50	–
63	227556.41	2207060.76	Картометрический	2.50	–
64	227557.10	2207055.88	Картометрический	2.50	–
65	227565.04	2207054.21	Картометрический	2.50	–
66	227564.35	2207052.45	Картометрический	2.50	–
67	227568.82	2207027.43	Картометрический	2.50	–
68	227550.36	2207004.28	Картометрический	2.50	–
69	227547.20	2206989.56	Картометрический	2.50	–
70	227561.57	2206964.96	Картометрический	2.50	–
71	227564.70	2206950.66	Картометрический	2.50	–

2. Сведения о характерных точках границ объекта					
Обозначение характерных точек границ	Координаты, м		Метод определения координат характерной точки	Средняя квадратическая погрешность положения характерной точки (Mt), м	Описание обозначения точки на местности (при наличии)
	X	Y			
1	2	3	4	5	6
72	227560.19	2206935.05	Картометрический	2.50	–
73	227521.95	2206907.51	Картометрический	2.50	–
74	227494.96	2206899.12	Картометрический	2.50	–
75	227468.42	2206883.54	Картометрический	2.50	–
76	227445.02	2206858.13	Картометрический	2.50	–
77	227426.36	2206839.40	Картометрический	2.50	–
78	227413.91	2206825.17	Картометрический	2.50	–
79	227412.11	2206823.99	Картометрический	2.50	–
80	227312.06	2206792.28	Картометрический	2.50	–
81	227250.02	2206776.51	Картометрический	2.50	–
82	227216.87	2206756.25	Картометрический	2.50	–
83	227217.67	2206735.25	Картометрический	2.50	–
84	227241.52	2206723.77	Картометрический	2.50	–
85	227301.07	2206720.85	Картометрический	2.50	–
86	227398.09	2206718.88	Картометрический	2.50	–
87	227399.46	2206718.61	Картометрический	2.50	–
88	227417.29	2206711.68	Картометрический	2.50	–
89	227419.43	2206709.71	Картометрический	2.50	–
90	227442.90	2206661.77	Картометрический	2.50	–
91	227460.78	2206643.90	Картометрический	2.50	–
92	227501.64	2206623.94	Картометрический	2.50	–
93	227532.48	2206628.62	Картометрический	2.50	–
94	227573.00	2206648.88	Картометрический	2.50	–

2. Сведения о характерных точках границ объекта					
Обозначение характерных точек границ	Координаты, м		Метод определения координат характерной точки	Средняя квадратическая погрешность положения характерной точки (Mt), м	Описание обозначения точки на местности (при наличии)
	X	Y			
1	2	3	4	5	6
95	227614.63	2206687.61	Картометрический	2.50	–
96	227642.05	2206744.38	Картометрический	2.50	–
97	227642.67	2206745.31	Картометрический	2.50	–
98	227659.51	2206764.13	Картометрический	2.50	–
99	227662.01	2206765.44	Картометрический	2.50	–
100	227694.70	2206769.40	Картометрический	2.50	–
101	227695.69	2206769.40	Картометрический	2.50	–
102	227749.77	2206762.35	Картометрический	2.50	–
103	227832.82	2206738.63	Картометрический	2.50	–
104	227925.06	2206720.00	Картометрический	2.50	–
105	228102.65	2206748.63	Картометрический	2.50	–
106	228178.15	2206756.59	Картометрический	2.50	–
107	228179.96	2206756.36	Картометрический	2.50	–
108	228222.55	2206740.52	Картометрический	2.50	–
109	228259.71	2206720.48	Картометрический	2.50	–
110	228261.30	2206718.90	Картометрический	2.50	–
111	228281.11	2206683.25	Картометрический	2.50	–
112	228304.60	2206698.58	Картометрический	2.50	–
113	228342.84	2206725.73	Картометрический	2.50	–
114	228421.47	2206956.40	Картометрический	2.50	–
115	228568.48	2207363.06	Картометрический	2.50	–
116	228689.83	2207656.96	Картометрический	2.50	–
117	228833.38	2207761.20	Картометрический	2.50	–

2. Сведения о характерных точках границ объекта					
Обозначение характерных точек границ	Координаты, м		Метод определения координат характерной точки	Средняя квадратическая погрешность положения характерной точки (Mt), м	Описание обозначения точки на местности (при наличии)
	X	Y			
1	2	3	4	5	6
118	228953.43	2207832.81	Картометрический	2.50	–
119	228992.96	2207832.81	Картометрический	2.50	–
120	228992.96	2207844.81	Картометрический	2.50	–
121	228973.56	2207844.81	Картометрический	2.50	–
122	229010.46	2207866.82	Картометрический	2.50	–
123	229076.52	2207898.97	Картометрический	2.50	–
124	229439.78	2207750.28	Картометрический	2.50	–
125	229472.26	2207724.27	Картометрический	2.50	–
126	229499.91	2207552.24	Картометрический	2.50	–
127	229528.60	2207563.97	Картометрический	2.50	–
128	229532.40	2207565.52	Картометрический	2.50	–
129	229563.53	2207578.24	Картометрический	2.50	–
130	229559.90	2207553.18	Картометрический	2.50	–
131	229558.33	2207412.96	Картометрический	2.50	–
132	229557.91	2207391.52	Картометрический	2.50	–
133	229555.56	2207269.38	Картометрический	2.50	–
134	229529.24	2207194.88	Картометрический	2.50	–
135	229504.03	2207156.52	Картометрический	2.50	–
136	229480.61	2207110.40	Картометрический	2.50	–
137	229328.55	2206910.78	Картометрический	2.50	–
138	229285.61	2206713.04	Картометрический	2.50	–
139	229261.10	2206626.11	Картометрический	2.50	–
140	229246.42	2206574.06	Картометрический	2.50	–

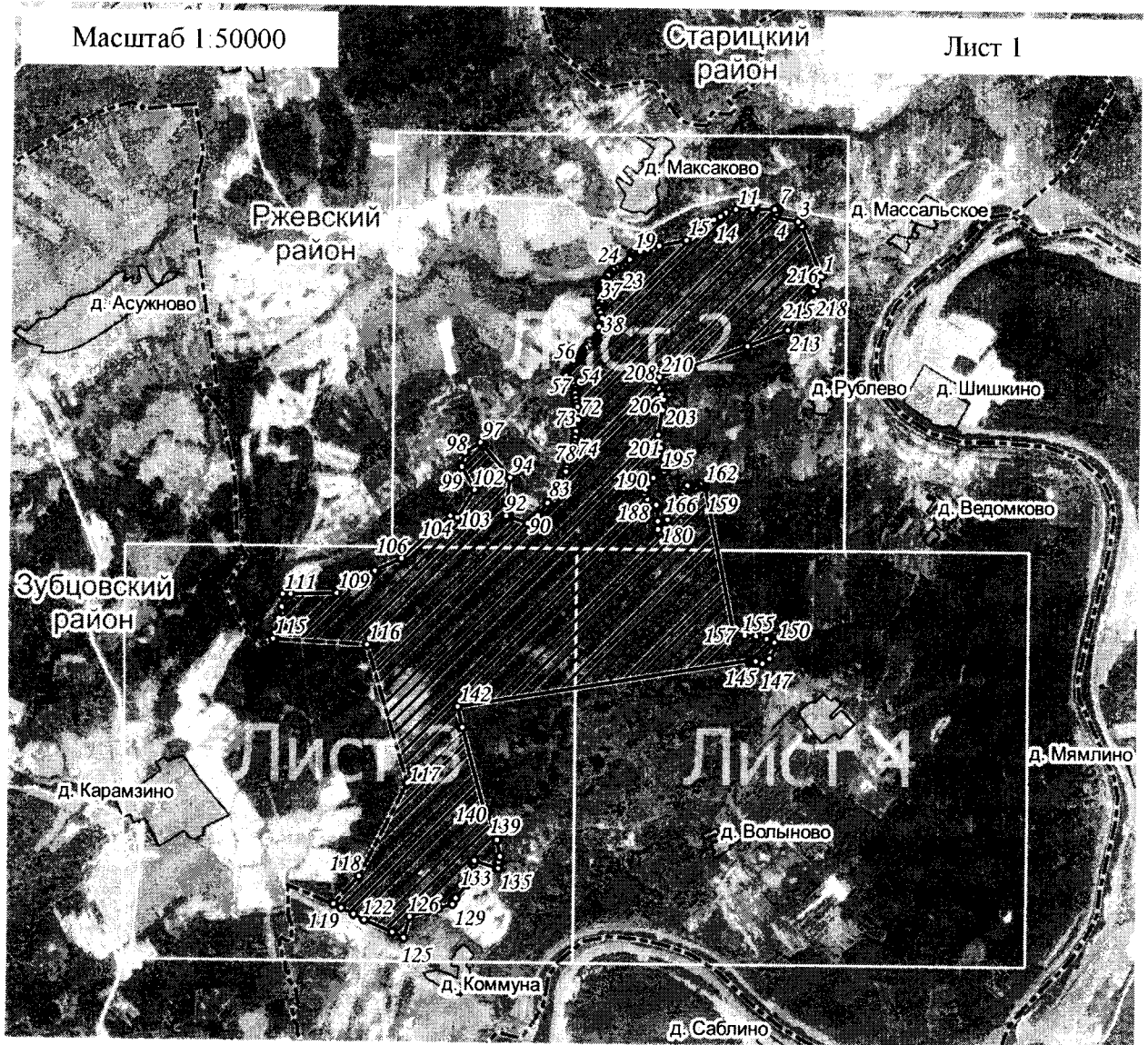
2. Сведения о характерных точках границ объекта					
Обозначение характерных точек границ	Координаты, м		Метод определения координат характерной точки	Средняя квадратическая погрешность положения характерной точки (Mt), м	Описание обозначения точки на местности (при наличии)
	X	Y			
1	2	3	4	5	6
141	229233.52	2206518.37	Картометрический	2.50	–
142	229207.07	2206510.51	Картометрический	2.50	–
143	229187.56	2206498.94	Картометрический	2.50	–
144	229144.67	2206459.88	Картометрический	2.50	–
145	229129.34	2206436.19	Картометрический	2.50	–
146	229127.87	2206407.04	Картометрический	2.50	–
147	229126.46	2206402.40	Картометрический	2.50	–
148	229110.52	2206376.49	Картометрический	2.50	–
149	229087.93	2206354.63	Картометрический	2.50	–
150	229069.79	2206340.69	Картометрический	2.50	–
151	229037.59	2206318.86	Картометрический	2.50	–
152	229026.46	2206305.17	Картометрический	2.50	–
153	228993.10	2206276.94	Картометрический	2.50	–
154	228975.99	2206278.65	Картометрический	2.50	–
155	228964.02	2206294.90	Картометрический	2.50	–
156	228955.01	2206297.60	Картометрический	2.50	–
157	228938.36	2206302.60	Картометрический	2.50	–
158	228899.01	2206280.35	Картометрический	2.50	–
159	228875.07	2206296.60	Картометрический	2.50	–
160	228841.71	2206294.03	Картометрический	2.50	–
161	228828.87	2206276.07	Картометрический	2.50	–
162	228799.80	2206288.90	Картометрический	2.50	–
163	228764.73	2206300.87	Картометрический	2.50	–

2. Сведения о характерных точках границ объекта					
Обозначение характерных точек границ	Координаты, м		Метод определения координат характерной точки	Средняя квадратическая погрешность положения характерной точки (Mt), м	Описание обозначения точки на местности (при наличии)
	X	Y			
1	2	3	4	5	6
164	228700.57	2206278.62	Картометрический	2.50	–
165	228625.30	2206259.79	Картометрический	2.50	–
166	228603.06	2206251.24	Картометрический	2.50	–
167	228592.79	2206234.99	Картометрический	2.50	–
168	228596.21	2206214.46	Картометрический	2.50	–
169	228584.24	2206205.90	Картометрический	2.50	–
170	228562.00	2206203.33	Картометрический	2.50	–
171	228548.31	2206181.95	Картометрический	2.50	–
172	228526.07	2206163.13	Картометрический	2.50	–
173	228509.81	2206158.00	Картометрический	2.50	–
174	228489.28	2206145.17	Картометрический	2.50	–
175	228488.43	2206128.06	Картометрический	2.50	–
176	228470.46	2206124.63	Картометрический	2.50	–
177	228465.33	2206099.83	Картометрический	2.50	–
178	228456.77	2206092.13	Картометрический	2.50	–
179	228396.89	2206061.33	Картометрический	2.50	–
180	228395.18	2206046.79	Картометрический	2.50	–
181	228386.33	2206045.81	Картометрический	2.50	–
182	228374.71	2206044.52	Картометрический	2.50	–
183	228356.69	2206042.51	Картометрический	2.50	–
184	228343.00	2206043.37	Картометрический	2.50	–
185	228319.06	2206071.59	Картометрический	2.50	–
186	228282.28	2206102.38	Картометрический	2.50	–

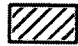


2. Сведения о характерных точках границ объекта					
Обозначение характерных точек границ	Координаты, м		Метод определения координат характерной точки	Средняя квадратическая погрешность положения характерной точки (Mt), м	Описание обозначения точки на местности (при наличии)
	X	Y			
1	2	3	4	5	6
187	228255.77	2206112.64	Картометрический	2.50	--
188	228229.25	2206114.34	Картометрический	2.50	--
189	228218.13	2206107.50	Картометрический	2.50	--
190	228183.07	2206112.63	Картометрический	2.50	--
191	228148.00	2206118.61	Картометрический	2.50	--
192	228121.48	2206127.16	Картометрический	2.50	--
193	228059.04	2206136.56	Картометрический	2.50	--
194	228029.11	2206134.85	Картометрический	2.50	--
195	227976.07	2206104.91	Картометрический	2.50	--
196	227944.42	2206116.88	Картометрический	2.50	--
197	227899.09	2206110.03	Картометрический	2.50	--
198	227862.31	2206108.31	Картометрический	2.50	--
199	227834.08	2206100.61	Картометрический	2.50	--
200	227804.15	2206104.89	Картометрический	2.50	--
201	227769.93	2206086.06	Картометрический	2.50	--
202	227739.13	2206070.67	Картометрический	2.50	--
203	227718.60	2206058.69	Картометрический	2.50	--
204	227681.82	2206047.56	Картометрический	2.50	--
205	227651.89	2206045.00	Картометрический	2.50	--
206	227584.31	2206005.64	Картометрический	2.50	--
207	227516.73	2205961.16	Картометрический	2.50	--
208	227426.05	2205911.54	Картометрический	2.50	--
209	227345.64	2205854.22	Картометрический	2.50	--

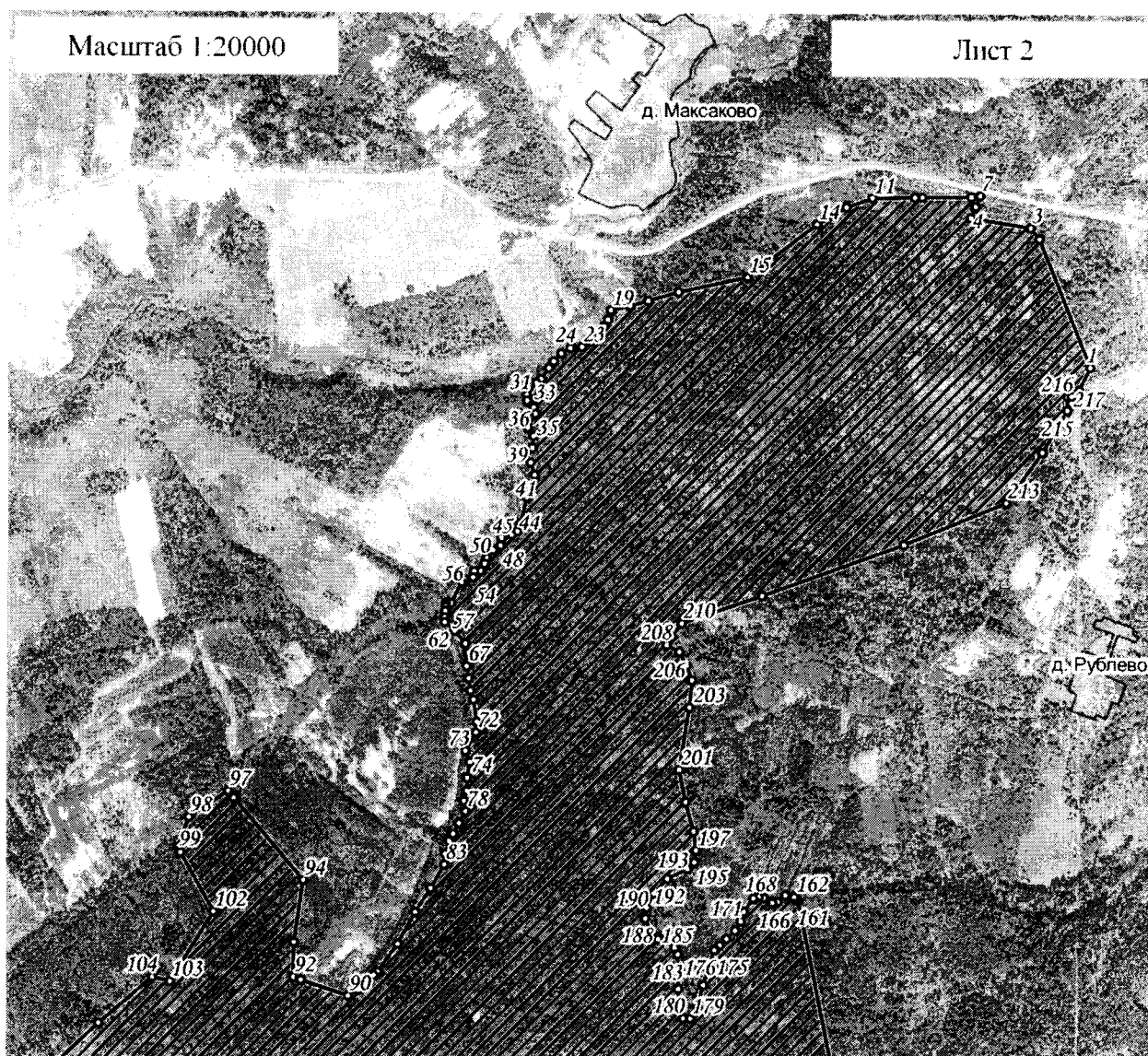
2. Сведения о характерных точках границ объекта					
Обозначение характерных точек границ	Координаты, м		Метод определения координат характерной точки	Средняя квадратическая погрешность положения характерной точки (Mt), м	Описание обозначения точки на местности (при наличии)
	X	Y			
1	2	3	4	5	6
210	227336.23	2205843.10	Картометрический	2.50	–
211	227293.46	2205799.48	Картометрический	2.50	–
212	227277.12	2205769.17	Картометрический	2.50	–
213	227321.26	2205633.77	Картометрический	2.50	–
214	227329.36	2205611.31	Картометрический	2.50	–
215	227428.58	2205613.03	Картометрический	2.50	–
216	227605.64	2205638.71	Картометрический	2.50	–
217	227834.76	2205441.73	Картометрический	2.50	–
218	227839.81	2205437.38	Картометрический	2.50	–
219	227858.75	2205421.11	Картометрический	2.50	–
1	227783.71	2205308.58	Картометрический	2.50	–
3. Сведения о характерных точках части (частей) границы объекта					
Обозначение характерных точек части границы	Координаты, м		Метод определения координат характерной точки	Средняя квадратическая погрешность положения характерной точки (Mt), м	Описание обозначения точки на местности (при наличии)
	X	Y			
1	2	3	4	5	6
-	-	-	-	-	-

План границ объекта






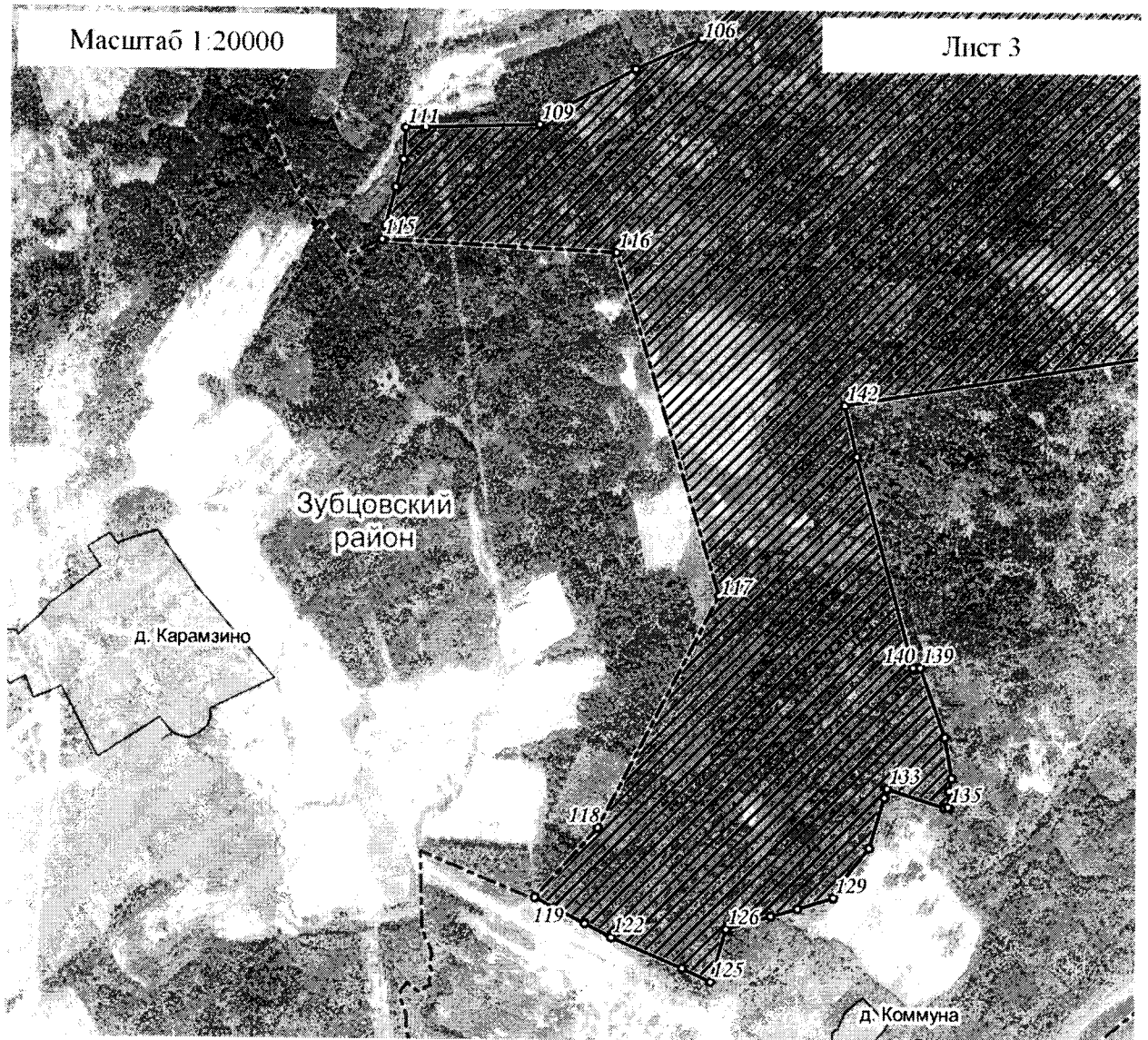
Используемые условные знаки и обозначения:

- 24 характерная точка границы объекта
-  территория объекта
-  границы административно-территориального деления
-  населенные пункты






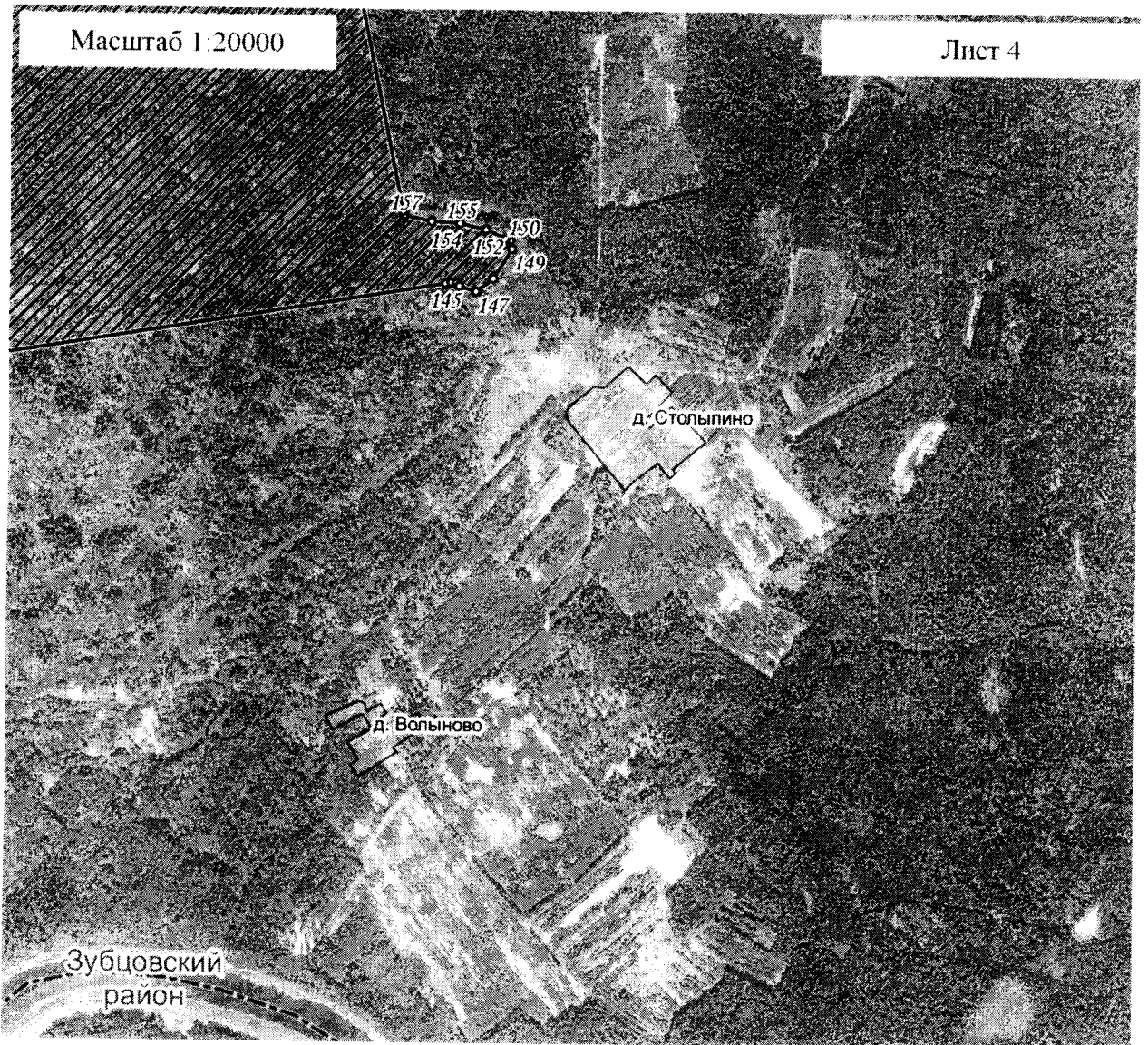
Используемые условные знаки и обозначения:

- ²⁴ характерная точка границы объекта
-  территория объекта
-  границы административно-территориального деления
-  населенные пункты






Используемые условные знаки и обозначения:

- ²⁴ характерная точка границы объекта
-  территория объекта
-  границы административно-территориального деления
-  населенные пункты



Используемые условные знаки и обозначения:

- ²⁴ характерная точка границы объекта
-  территория объекта
-  границы административно-территориального деления
-  населенные пункты

Примечание. Документ с подписью и оттиском печати (при наличии) лица, составившего описание местоположения границ объекта, предоставляется в орган, осуществляющий государственный кадастровый учет и государственную регистрацию прав.