



ПРАВИТЕЛЬСТВО ТВЕРСКОЙ ОБЛАСТИ

ПОСТАНОВЛЕНИЕ

23.04.2021

№ 252-пп

г. Тверь

Об утверждении графического описания местоположения границ особо охраняемой природной территории регионального значения – государственного природного заказника «Болото Стреженское»

В соответствии с Федеральным законом от 14.03.1995 № 33-ФЗ «Об особо охраняемых природных территориях», законом Тверской области от 08.12.2010 № 108-ЗО «Об особо охраняемых природных территориях в Тверской области», с учетом решения Комиссии при Правительстве Тверской области по вопросам организации и функционирования особо охраняемых природных территорий от 27.11.2020 № 6 Правительство Тверской области постановляет:

1. Утвердить графическое описание местоположения границ особо охраняемой природной территории регионального значения – государственного природного заказника «Болото Стреженское» (прилагается).

2. Министерству природных ресурсов и экологии Тверской области направить в орган, осуществляющий государственный кадастровый учет и государственную регистрацию прав, комплект документов, необходимый для внесения сведений о границах особо охраняемой природной территории регионального значения, указанной в пункте 1 настоящего постановления, в установленном порядке.

3. Контроль за исполнением настоящего постановления возложить на заместителя Председателя Правительства Тверской области, курирующего вопросы экологии.

Отчет об исполнении представить в трехмесячный срок со дня вступления в силу настоящего постановления.

4. Настоящее постановление вступает в силу со дня его официального опубликования.

**Губернатор
Тверской области**



И.М. Руденя

Приложение
к постановлению Правительства
Тверской области
от 23.04.2021 № 252-пп

Графическое описание местоположения границ
особо охраняемой природной территории регионального значения –
государственного природного заказника
«Болото Стреженское»

Раздел 1

Сведения об объекте		
Особо охраняемая природная территория регионального значения – государственный природный заказник «Болото Стреженское» (далее – объект)		
№ п/п	Характеристики объекта	Описание характеристик
1	2	3
1	Местоположение объекта	Торопецкий район Тверской области
2	Площадь объекта +/- величина погрешности определения площади (Р +/- Дельта Р)	8 141 987 кв. м (\pm 28 941 кв. м)
3	Иные характеристики объекта	-

Раздел 2

Сведения о местоположении границ объекта					
1. Система координат МСК-69, зона 1					
2. Сведения о характерных точках границ объекта					
Обозначение характерных точек границ	Координаты, м		Метод определения координат характерной точки	Средняя квадратическая погрешность положения характерной точки (Mt), м	Описание обозначения точки на местности (при наличии)
	X	Y			
1	2	3	4	5	6
-	-	-	-	-	-

3. Сведения о характерных точках части (частей) границы объекта					
Обозначение характерных точек части границы	Координаты, м		Метод определения координат характерной точки	Средняя квадратическая погрешность положения характерной точки (Mt), м	Описание обозначения точки на местности (при наличии)
	X	Y			
1	2	3	4	5	6
Контур 1					
1	267502.61	1198831.70	Картометрический	5.00	--
2	267286.70	1198752.46	Картометрический	5.00	--
3	267056.10	1198352.17	Картометрический	5.00	--
4	267070.90	1198130.11	Картометрический	5.00	--
5	267087.60	1198128.47	Картометрический	5.00	--
6	267092.05	1198107.88	Картометрический	5.00	--
7	267073.98	1198090.35	Картометрический	5.00	--
8	266673.17	1197800.25	Картометрический	5.00	--
9	265392.35	1197104.86	Картометрический	5.00	--
10	265380.37	1196953.89	Картометрический	5.00	--
11	265426.80	1196841.20	Картометрический	5.00	--
12	265549.74	1196815.04	Картометрический	5.00	--
13	265586.17	1196810.02	Картометрический	5.00	--
14	265605.75	1196801.40	Картометрический	5.00	--
15	265680.10	1196749.00	Картометрический	5.00	--
16	265719.28	1196731.24	Картометрический	5.00	--
17	265774.66	1196719.45	Картометрический	5.00	--
18	265845.66	1196726.01	Картометрический	5.00	--
19	266165.59	1196783.02	Картометрический	5.00	--
20	266255.62	1196815.42	Картометрический	5.00	--
21	266249.53	1196838.83	Картометрический	5.00	--
22	266264.49	1196858.16	Картометрический	5.00	--
23	266311.18	1196870.56	Картометрический	5.00	--
24	266380.85	1196850.94	Картометрический	5.00	--
25	266419.59	1196870.03	Картометрический	5.00	--
26	266469.84	1196876.34	Картометрический	5.00	--
27	266548.83	1196861.43	Картометрический	5.00	--
28	266562.40	1196826.77	Картометрический	5.00	--
29	266586.55	1196784.30	Картометрический	5.00	--
30	266749.07	1196649.57	Картометрический	5.00	--
31	266812.73	1196557.99	Картометрический	5.00	--
32	266880.83	1196514.48	Картометрический	5.00	--
33	266951.56	1196453.76	Картометрический	5.00	--
34	267000.43	1196365.70	Картометрический	5.00	--
35	267076.15	1196307.48	Картометрический	5.00	--

3. Сведения о характерных точках части (частей) границы объекта					
Обозначение характерных точек части границы	Координаты, м		Метод определения координат характерной точки	Средняя квадратическая погрешность положения характерной точки (Mt), м	Описание обозначения точки на местности (при наличии)
	X	Y			
1	2	3	4	5	6
36	267144.23	1196277.60	Картометрический	5.00	—
37	267228.80	1196248.29	Картометрический	5.00	—
38	267251.89	1196313.56	Картометрический	5.00	—
39	267200.91	1196351.15	Картометрический	5.00	—
40	267210.36	1196366.88	Картометрический	5.00	—
41	267177.27	1196447.28	Картометрический	5.00	—
42	267323.01	1196513.84	Картометрический	5.00	—
43	267499.42	1196616.56	Картометрический	5.00	—
44	267526.85	1196661.52	Картометрический	5.00	—
45	267549.52	1196674.25	Картометрический	5.00	—
46	267587.47	1196680.55	Картометрический	5.00	—
47	267601.76	1196690.29	Картометрический	5.00	—
48	267606.04	1196713.38	Картометрический	5.00	—
49	267601.98	1196720.35	Картометрический	5.00	—
50	267577.58	1196733.72	Картометрический	5.00	—
51	267564.77	1196733.71	Картометрический	5.00	—
52	267517.72	1196746.59	Картометрический	5.00	—
53	267503.71	1196707.37	Картометрический	5.00	—
54	267416.27	1196715.99	Картометрический	5.00	—
55	267404.85	1196748.84	Картометрический	5.00	—
56	267354.01	1196760.38	Картометрический	5.00	—
57	267332.00	1196800.59	Картометрический	5.00	—
58	267343.76	1196838.65	Картометрический	5.00	—
59	267324.41	1196863.82	Картометрический	5.00	—
60	267277.50	1196875.77	Картометрический	5.00	—
61	267195.27	1196903.02	Картометрический	5.00	—
62	267173.37	1196924.43	Картометрический	5.00	—
63	267138.57	1196946.00	Картометрический	5.00	—
64	267070.28	1196950.62	Картометрический	5.00	—
65	267078.06	1197079.28	Картометрический	5.00	—
66	267077.95	1197114.44	Картометрический	5.00	—
67	267088.41	1197145.91	Картометрический	5.00	—
68	267102.94	1197169.09	Картометрический	5.00	—
69	267094.87	1197221.28	Картометрический	5.00	—
70	267097.31	1197250.22	Картометрический	5.00	—
71	267111.41	1197270.38	Картометрический	5.00	—
72	267103.25	1197297.49	Картометрический	5.00	—

3. Сведения о характерных точках части (частей) границы объекта					
Обозначение характерных точек части границы	Координаты, м		Метод определения координат характерной точки	Средняя квадратическая погрешность положения характерной точки (Mt), м	Описание обозначения точки на местности (при наличии)
	X	Y			
1	2	3	4	5	6
73	267077.20	1197352.31	Картометрический	5.00	—
74	267035.68	1197342.02	Картометрический	5.00	—
75	267029.94	1197353.25	Картометрический	5.00	—
76	267062.20	1197384.02	Картометрический	5.00	—
77	267046.35	1197416.73	Картометрический	5.00	—
78	267037.99	1197430.44	Картометрический	5.00	—
79	267030.57	1197435.30	Картометрический	5.00	—
80	266997.80	1197450.46	Картометрический	5.00	—
81	266976.39	1197461.65	Картометрический	5.00	—
82	266954.61	1197474.56	Картометрический	5.00	—
83	266958.49	1197526.56	Картометрический	5.00	—
84	266965.87	1197534.48	Картометрический	5.00	—
85	266968.60	1197537.41	Картометрический	5.00	—
86	267244.10	1197833.07	Картометрический	5.00	—
87	267410.38	1197745.38	Картометрический	5.00	—
88	267465.45	1197724.07	Картометрический	5.00	—
89	267512.53	1197674.24	Картометрический	5.00	—
90	267566.80	1197625.65	Картометрический	5.00	—
91	267553.82	1197597.36	Картометрический	5.00	—
92	267378.60	1197215.82	Картометрический	5.00	—
93	267365.90	1197063.97	Картометрический	5.00	—
94	267425.82	1197047.97	Картометрический	5.00	—
95	267470.45	1197023.18	Картометрический	5.00	—
96	267485.42	1197013.58	Картометрический	5.00	—
97	267591.93	1196945.32	Картометрический	5.00	—
98	267640.25	1196910.21	Картометрический	5.00	—
99	267716.55	1196852.73	Картометрический	5.00	—
100	268071.71	1196817.06	Картометрический	5.00	—
101	268105.78	1196812.82	Картометрический	5.00	—
102	268111.61	1196833.48	Картометрический	5.00	—
103	268092.64	1196859.81	Картометрический	5.00	—
104	268089.43	1196874.03	Картометрический	5.00	—
105	268106.99	1196907.39	Картометрический	5.00	—
106	268143.05	1196930.66	Картометрический	5.00	—
107	268154.80	1196936.45	Картометрический	5.00	—
108	268169.15	1196916.01	Картометрический	5.00	—
109	268170.71	1196903.70	Картометрический	5.00	—

3. Сведения о характерных точках части (частей) границы объекта					
Обозначение характерных точек части границы	Координаты, м		Метод определения координат характерной точки	Средняя квадратическая погрешность положения характерной точки (Mt), м	Описание обозначения точки на местности (при наличии)
	X	Y			
1	2	3	4	5	6
110	268195.55	1196890.88	Картометрический	5.00	–
111	268226.86	1196891.61	Картометрический	5.00	–
112	268228.98	1196905.21	Картометрический	5.00	–
113	268247.45	1196895.50	Картометрический	5.00	–
114	268260.93	1196858.32	Картометрический	5.00	–
115	268273.95	1196817.00	Картометрический	5.00	–
116	268289.36	1196798.35	Картометрический	5.00	–
117	268303.09	1196767.30	Картометрический	5.00	–
118	268306.69	1196749.83	Картометрический	5.00	–
119	268320.24	1196730.84	Картометрический	5.00	–
120	268339.69	1196724.41	Картометрический	5.00	–
121	268368.99	1196729.56	Картометрический	5.00	–
122	268407.54	1196750.33	Картометрический	5.00	–
123	268482.41	1196765.32	Картометрический	5.00	–
124	268527.40	1196763.15	Картометрический	5.00	–
125	268548.27	1196755.21	Картометрический	5.00	–
126	268560.65	1196731.80	Картометрический	5.00	–
127	268561.58	1196696.50	Картометрический	5.00	–
128	268570.40	1196675.50	Картометрический	5.00	–
129	268589.07	1196673.09	Картометрический	5.00	–
130	268638.18	1196682.29	Картометрический	5.00	–
131	268677.03	1196679.60	Картометрический	5.00	–
132	268692.09	1196674.09	Картометрический	5.00	–
133	268712.88	1196658.95	Картометрический	5.00	–
134	268742.71	1196629.00	Картометрический	5.00	–
135	268748.40	1196634.49	Картометрический	5.00	–
136	268786.02	1196665.27	Картометрический	5.00	–
137	268835.85	1196589.58	Картометрический	5.00	–
138	268895.10	1196531.31	Картометрический	5.00	–
139	268907.35	1196537.75	Картометрический	5.00	–
140	268947.94	1196507.70	Картометрический	5.00	–
141	268974.93	1196471.63	Картометрический	5.00	–
142	269095.32	1196353.85	Картометрический	5.00	–
143	269126.13	1196335.96	Картометрический	5.00	–
144	269142.23	1196326.62	Картометрический	5.00	–
145	269168.45	1196338.13	Картометрический	5.00	–
146	269339.15	1196446.08	Картометрический	5.00	–

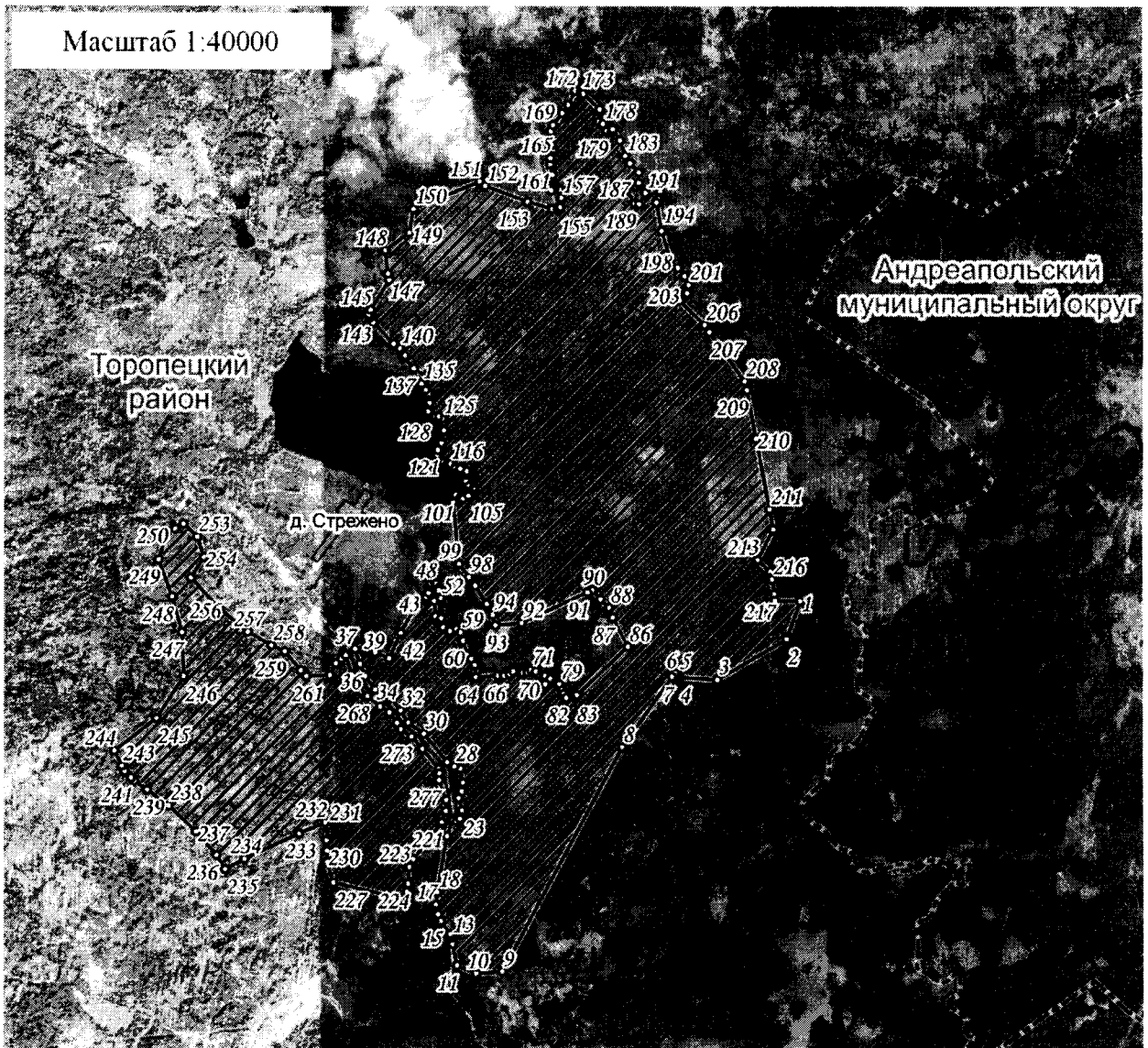
3. Сведения о характерных точках части (частей) границы объекта					
Обозначение характерных точек части границы	Координаты, м		Метод определения координат характерной точки	Средняя квадратическая погрешность положения характерной точки (Mt), м	Описание обозначения точки на местности (при наличии)
	X	Y			
1	2	3	4	5	6
147	269375.87	1196438.21	Картометрический	5.00	—
148	269506.09	1196422.57	Картометрический	5.00	—
149	269608.32	1196562.19	Картометрический	5.00	—
150	269742.94	1196588.35	Картометрический	5.00	—
151	269898.72	1196972.16	Картометрический	5.00	—
152	269873.91	1197004.74	Картометрический	5.00	—
153	269784.23	1197249.11	Картометрический	5.00	—
154	269742.83	1197393.12	Картометрический	5.00	—
155	269740.30	1197426.35	Картометрический	5.00	—
156	269752.01	1197439.37	Картометрический	5.00	—
157	269806.51	1197445.56	Картометрический	5.00	—
158	269855.00	1197435.23	Картометрический	5.00	—
159	269859.84	1197405.22	Картометрический	5.00	—
160	269849.05	1197386.77	Картометрический	5.00	—
161	269914.47	1197372.54	Картометрический	5.00	—
162	269918.15	1197389.48	Картометрический	5.00	—
163	269938.11	1197393.83	Картометрический	5.00	—
164	269999.05	1197380.45	Картометрический	5.00	—
165	270034.45	1197382.02	Картометрический	5.00	—
166	270084.67	1197398.16	Картометрический	5.00	—
167	270110.56	1197391.02	Картометрический	5.00	—
168	270187.48	1197383.79	Картометрический	5.00	—
169	270221.91	1197398.22	Картометрический	5.00	—
170	270290.84	1197451.98	Картометрический	5.00	—
171	270336.52	1197487.69	Картометрический	5.00	—
172	270417.87	1197527.66	Картометрический	5.00	—
173	270408.30	1197560.15	Картометрический	5.00	—
174	270398.90	1197575.58	Картометрический	5.00	—
175	270311.85	1197668.10	Картометрический	5.00	—
176	270261.55	1197655.34	Картометрический	5.00	—
177	270242.30	1197664.97	Картометрический	5.00	—
178	270230.33	1197687.42	Картометрический	5.00	—
179	270189.50	1197710.39	Картометрический	5.00	—
180	270183.66	1197738.12	Картометрический	5.00	—
181	270199.21	1197744.60	Картометрический	5.00	—
182	270134.02	1197785.91	Картометрический	5.00	—
183	270048.26	1197817.66	Картометрический	5.00	—

3. Сведения о характерных точках части (частей) границы объекта					
Обозначение характерных точек части границы	Координаты, м		Метод определения координат характерной точки	Средняя квадратическая погрешность положения характерной точки (Mt), м	Описание обозначения точки на местности (при наличии)
	X	Y			
1	2	3	4	5	6
184	270004.60	1197845.64	Картометрический	5.00	—
185	269952.75	1197895.95	Картометрический	5.00	—
186	269892.53	1197895.85	Картометрический	5.00	—
187	269869.75	1197837.55	Картометрический	5.00	—
188	269849.35	1197825.27	Картометрический	5.00	—
189	269775.65	1197871.54	Картометрический	5.00	—
190	269769.85	1197897.48	Картометрический	5.00	—
191	269835.71	1197935.05	Картометрический	5.00	—
192	269887.15	1197983.02	Картометрический	5.00	—
193	269843.65	1198017.86	Картометрический	5.00	—
194	269808.05	1198028.07	Картометрический	5.00	—
195	269799.47	1198008.57	Картометрический	5.00	—
196	269778.82	1197997.56	Картометрический	5.00	—
197	269618.80	1198028.11	Картометрический	5.00	—
198	269452.53	1198077.72	Картометрический	5.00	—
199	269409.34	1198121.63	Картометрический	5.00	—
200	269361.95	1198160.54	Картометрический	5.00	—
201	269310.45	1198184.18	Картометрический	5.00	—
202	269264.99	1198174.53	Картометрический	5.00	—
203	269260.38	1198125.64	Картометрический	5.00	—
204	269249.65	1198094.99	Картометрический	5.00	—
205	269222.77	1198132.28	Картометрический	5.00	—
206	269081.16	1198278.15	Картометрический	5.00	—
207	269041.25	1198305.60	Картометрический	5.00	—
208	268761.22	1198507.69	Картометрический	5.00	—
209	268710.03	1198521.42	Картометрический	5.00	—
210	268434.54	1198574.00	Картометрический	5.00	—
211	268028.80	1198652.89	Картометрический	5.00	—
212	267914.82	1198675.06	Картометрический	5.00	—
213	267739.76	1198583.44	Картометрический	5.00	—
214	267672.80	1198655.72	Картометрический	5.00	—
215	267634.83	1198654.27	Картометрический	5.00	—
216	267627.80	1198667.44	Картометрический	5.00	—
217	267542.95	1198680.88	Картометрический	5.00	—
218	267505.24	1198683.15	Картометрический	5.00	—
1	267502.61	1198831.70	Картометрический	5.00	—




3. Сведения о характерных точках части (частей) границы объекта					
Обозначение характерных точек части границы	Координаты, м		Метод определения координат характерной точки	Средняя квадратическая погрешность положения характерной точки (M _t), м	Описание обозначения точки на местности (при наличии)
	X	Y			
1	2	3	4	5	6
Контур 2					
219	266371.03	1196778.61	Картометрический	5.00	–
220	266309.05	1196774.84	Картометрический	5.00	–
221	266244.75	1196753.14	Картометрический	5.00	–
222	266032.65	1196586.92	Картометрический	5.00	–
223	265989.05	1196563.36	Картометрический	5.00	–
224	265893.88	1196557.14	Картометрический	5.00	–
225	265847.50	1196550.53	Картометрический	5.00	–
226	265807.05	1196528.74	Картометрический	5.00	–
227	265898.91	1196123.43	Картометрический	5.00	–
228	266016.10	1196086.61	Картометрический	5.00	–
229	266081.35	1196086.05	Картометрический	5.00	–
230	266140.27	1196085.38	Картометрический	5.00	–
231	266224.10	1196092.11	Картометрический	5.00	–
232	266241.46	1196078.04	Картометрический	5.00	–
233	266179.03	1195925.21	Картометрический	5.00	–
234	266032.88	1195608.09	Картометрический	5.00	–
235	265974.79	1195494.83	Картометрический	5.00	–
236	266053.61	1195444.73	Картометрический	5.00	–
237	266188.73	1195325.82	Картометрический	5.00	–
238	266336.73	1195168.92	Картометрический	5.00	–
239	266425.78	1195042.41	Картометрический	5.00	–
240	266477.24	1194969.29	Картометрический	5.00	–
241	266494.95	1194949.09	Картометрический	5.00	–
242	266532.37	1194911.20	Картометрический	5.00	–
243	266562.12	1194895.53	Картометрический	5.00	–
244	266649.28	1194854.13	Картометрический	5.00	–
245	266834.45	1195097.01	Картометрический	5.00	–
246	267073.80	1195255.99	Картометрический	5.00	–
247	267323.82	1195245.05	Картометрический	5.00	–
248	267526.51	1195187.17	Картометрический	5.00	–
249	267739.55	1195109.23	Картометрический	5.00	–
250	267887.07	1195154.98	Картометрический	5.00	–
251	267915.29	1195205.33	Картометрический	5.00	–
252	267942.79	1195254.43	Картометрический	5.00	–
253	267869.12	1195333.40	Картометрический	5.00	–
254	267753.14	1195371.23	Картометрический	5.00	–

3. Сведения о характерных точках части (частей) границы объекта					
Обозначение характерных точек части границы	Координаты, м		Метод определения координат характерной точки	Средняя квадратическая погрешность положения характерной точки (Mt), м	Описание обозначения точки на местности (при наличии)
	X	Y			
1	2	3	4	5	6
255	267633.78	1195296.19	Картометрический	5.00	—
256	267459.02	1195462.13	Картометрический	5.00	—
257	267326.94	1195627.30	Картометрический	5.00	—
258	267250.43	1195764.39	Картометрический	5.00	—
259	267215.02	1195841.43	Картометрический	5.00	—
260	267107.88	1195934.61	Картометрический	5.00	—
261	267075.07	1195966.15	Картометрический	5.00	—
262	267081.14	1196104.20	Картометрический	5.00	—
263	267147.50	1196138.36	Картометрический	5.00	—
264	267175.13	1196171.41	Картометрический	5.00	—
265	267194.68	1196194.78	Картометрический	5.00	—
266	267084.20	1196231.27	Картометрический	5.00	—
267	267022.49	1196271.07	Картометрический	5.00	—
268	266962.77	1196320.75	Картометрический	5.00	—
269	266903.96	1196393.84	Картометрический	5.00	—
270	266869.99	1196450.03	Картометрический	5.00	—
271	266810.36	1196492.33	Картометрический	5.00	—
272	266774.36	1196516.48	Картометрический	5.00	—
273	266732.94	1196577.49	Картометрический	5.00	—
274	266661.83	1196638.69	Картометрический	5.00	—
275	266548.90	1196735.84	Картометрический	5.00	—
276	266521.70	1196739.12	Картометрический	5.00	—
277	266484.13	1196738.64	Картометрический	5.00	—
219	266371.03	1196778.61	Картометрический	5.00	—

План границ объекта



Используемые условные знаки и обозначения:

- ²⁴ характерная точка границы объекта
-  территория объекта
-  населенные пункты
-  границы административно-территориального деления

Примечание. Документ с подписью и оттиском печати (при наличии) лица, составившего описание местоположения границ объекта, предоставляется в орган, осуществляющий государственный кадастровый учет и государственную регистрацию прав.