



## ПРАВИТЕЛЬСТВО ТВЕРСКОЙ ОБЛАСТИ

### ПОСТАНОВЛЕНИЕ

23.04.2021

г. Тверь

№ 255-пп

**Об утверждении графического описания  
местоположения границ особо охраняемой  
природной территории регионального значения –  
памятника природы «Лесные  
насаждения у озера Рогозно»**

В соответствии с Федеральным законом от 14.03.1995 № 33-ФЗ «Об особо охраняемых природных территориях», законом Тверской области от 08.12.2010 № 108-ЗО «Об особо охраняемых природных территориях в Тверской области», с учетом решения Комиссии при Правительстве Тверской области по вопросам организации и функционирования особо охраняемых природных территорий от 04.12.2020 № 7 Правительство Тверской области постановляет:

1. Определить уточненное наименование особо охраняемой природной территории Тверской области памятника природы «Озеро Рогозно и лесные насаждения вокруг него», указанной в пункте 82 списка особо охраняемых природных территорий, утвержденного распоряжением Администрации Тверской области от 21.07.1995 № 657-р «О расширении площади особо охраняемых природных территорий Тверской области»: особо охраняемая природная территория регионального значения – памятник природы «Лесные насаждения у озера Рогозно».

2. Утвердить графическое описание местоположения границ особо охраняемой природной территории регионального значения – памятника природы «Лесные насаждения у озера Рогозно» (прилагается).

3. Министерству природных ресурсов и экологии Тверской области направить в орган, осуществляющий государственный кадастровый учет и государственную регистрацию прав, комплект документов, необходимый

для внесения сведений о границах особо охраняемой природной территории регионального значения, указанной в пункте 2 настоящего постановления, в установленном порядке.

4. Контроль за исполнением настоящего постановления возложить на заместителя Председателя Правительства Тверской области, курирующего вопросы экологии.

Отчет об исполнении представить в трехмесячный срок со дня вступления в силу настоящего постановления.

5. Настоящее постановление вступает в силу со дня его официального опубликования.

**Губернатор  
Тверской области**



**И.М. Руденя**

Приложение  
к постановлению Правительства  
Тверской области  
от 23.04.2021 № 255-пп

Графическое описание местоположения границ  
особо охраняемой природной территории регионального значения –  
памятника природы «Лесные насаждения у озера Rogozno»

Раздел 1

Сведения об объекте		
Особо охраняемая природная территория регионального значения – памятник природы «Лесные насаждения у озера Rogozno» (далее – объект)		
№ п/п	Характеристики объекта	Описание характеристик
1	2	3
1	Местоположение объекта	Удомельский городской округ Тверской области
2	Площадь объекта +/- величина погрешности определения площади (P +/- Дельта P)	3 232 610 кв. м ( $\pm$ 19 177 кв. м)
3	Иные характеристики объекта	-

Раздел 2

Сведения о местоположении границ объекта					
1. Система координат МСК-69, зона 2					
2. Сведения о характерных точках границ объекта					
Обозначение характерных точек границ	Координаты, м		Метод определения координат характерной точки	Средняя квадратическая погрешность положения характерной точки (Mt), м	Описание обозначения точки на местности (при наличии)
	X	Y			
1	2	3	4	5	6
Контур 1					
1	396942.52	2220488.46	Картометрический	5.00	–

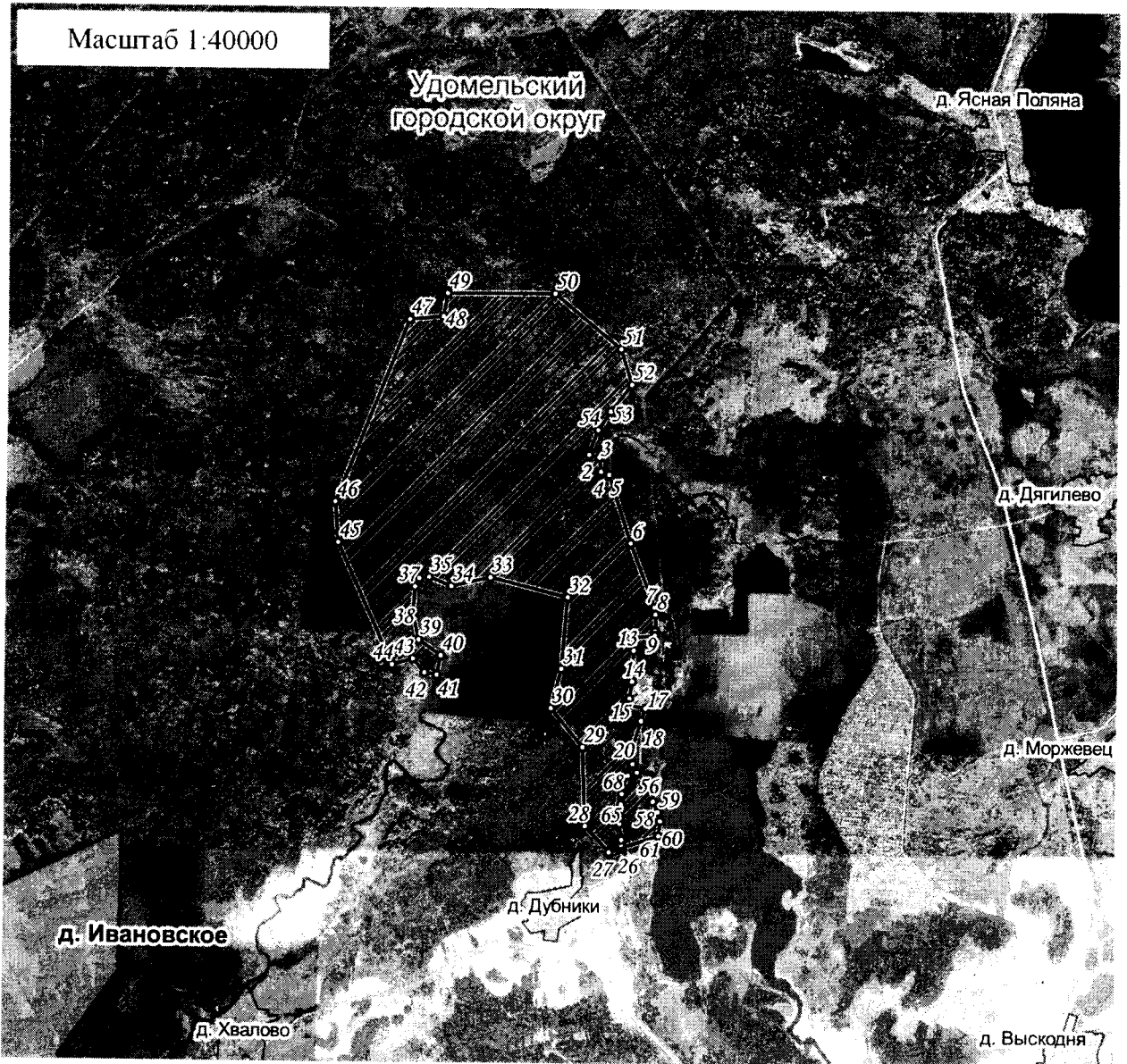
2. Сведения о характерных точках границ объекта					
Обозначение характерных точек границ	Координаты, м		Метод определения координат характерной точки	Средняя квадратическая погрешность положения характерной точки (Mt), м	Описание обозначения точки на местности (при наличии)
	X	Y			
1	2	3	4	5	6
2	396923.01	2220486.37	Картометрический	5.00	–
3	396906.94	2220547.46	Картометрический	5.00	–
4	396823.14	2220558.27	Картометрический	5.00	–
5	396804.97	2220606.47	Картометрический	5.00	–
6	396403.13	2220738.22	Картометрический	5.00	–
7	396028.29	2220884.52	Картометрический	5.00	–
8	395988.08	2220889.00	Картометрический	5.00	–
9	395889.11	2220891.78	Картометрический	5.00	–
10	395889.11	2220886.77	Картометрический	5.00	–
11	395864.76	2220886.22	Картометрический	5.00	–
12	395852.53	2220767.13	Картометрический	5.00	–
13	395777.25	2220762.35	Картометрический	5.00	–
14	395596.89	2220754.56	Картометрический	5.00	–
15	395499.37	2220740.00	Картометрический	5.00	–
16	395460.46	2220734.88	Картометрический	5.00	–
17	395441.78	2220834.73	Картометрический	5.00	–
18	395367.50	2220809.49	Картометрический	5.00	–
19	395209.49	2220760.79	Картометрический	5.00	–
20	395123.76	2220747.45	Картометрический	5.00	–
21	395062.82	2220724.21	Картометрический	5.00	–
22	394985.99	2220689.51	Картометрический	5.00	–
23	394822.20	2220673.28	Картометрический	5.00	–
24	394752.59	2220673.50	Картометрический	5.00	–

2. Сведения о характерных точках границ объекта					
Обозначение характерных точек границ	Координаты, м		Метод определения координат характерной точки	Средняя квадратическая погрешность положения характерной точки (Mt), м	Описание обозначения точки на местности (при наличии)
	X	Y			
1	2	3	4	5	6
25	394676.31	2220685.62	Картометрический	5.00	—
26	394618.43	2220685.19	Картометрический	5.00	—
27	394597.15	2220625.45	Картометрический	5.00	—
28	394749.59	2220480.84	Картометрический	5.00	—
29	395210.96	2220462.49	Картометрический	5.00	—
30	395438.01	2220271.35	Картометрический	5.00	—
31	395667.16	2220332.81	Картометрический	5.00	—
32	396083.81	2220365.99	Картометрический	5.00	—
33	396197.53	2219905.63	Картометрический	5.00	—
34	396144.31	2219674.35	Картометрический	5.00	—
35	396196.93	2219542.76	Картометрический	5.00	—
36	396189.34	2219483.97	Картометрический	5.00	—
37	396140.66	2219459.84	Картометрический	5.00	—
38	395980.04	2219447.59	Картометрический	5.00	—
39	395829.76	2219483.05	Картометрический	5.00	—
40	395737.65	2219616.04	Картометрический	5.00	—
41	395626.06	2219592.28	Картометрический	5.00	—
42	395638.83	2219519.81	Картометрический	5.00	—
43	395717.84	2219449.51	Картометрический	5.00	—
44	395684.66	2219324.80	Картометрический	5.00	—
45	396394.79	2218998.80	Картометрический	5.00	—
46	396634.75	2218980.81	Картометрический	5.00	—
47	397708.23	2219415.59	Картометрический	5.00	—



2. Сведения о характерных точках границ объекта					
Обозначение характерных точек границ	Координаты, м		Метод определения координат характерной точки	Средняя квадратическая погрешность положения характерной точки (Mt), м	Описание обозначения точки на местности (при наличии)
	X	Y			
1	2	3	4	5	6
48	397726.30	2219614.68	Картометрический	5.00	–
49	397860.54	2219638.47	Картометрический	5.00	–
50	397862.55	2220277.85	Картометрический	5.00	–
51	397542.10	2220670.76	Картометрический	5.00	–
52	397334.65	2220737.69	Картометрический	5.00	–
53	397175.93	2220612.24	Картометрический	5.00	–
54	397067.09	2220539.96	Картометрический	5.00	–
1	396942.52	2220488.46	Картометрический	5.00	–
Контур 2					
55	395114.64	2220762.35	Картометрический	5.00	–
56	395065.06	2220788.65	Картометрический	5.00	–
57	394958.17	2220884.23	Картометрический	5.00	–
58	394895.10	2220884.23	Картометрический	5.00	–
59	394834.58	2220913.33	Картометрический	5.00	–
60	394781.49	2220928.29	Картометрический	5.00	–
61	394693.83	2220919.61	Картометрический	5.00	–
62	394622.71	2220697.85	Картометрический	5.00	–
63	394641.62	2220698.19	Картометрический	5.00	–
64	394670.08	2220699.30	Картометрический	5.00	–
65	394765.27	2220687.62	Картометрический	5.00	–
66	394800.18	2220687.73	Картометрический	5.00	–
67	394876.57	2220694.41	Картометрический	5.00	–
68	394937.28	2220698.74	Картометрический	5.00	–



## План границ объекта



Используемые условные знаки и обозначения:

- <sup>24</sup> характерная точка границы объекта
-  территория объекта
-  населенные пункты

Примечание. Документ с подписью и оттиском печати (при наличии) лица, составившего описание местоположения границ объекта, предоставляется в орган, осуществляющий государственный кадастровый учет и государственную регистрацию прав.