



**ПРАВИТЕЛЬСТВО
ТВЕРСКОЙ ОБЛАСТИ**

ПОСТАНОВЛЕНИЕ

23.04.2021

г. Тверь

№ 244-пп

**Об утверждении графического описания
местоположения границ особо охраняемой
природной территории регионального значения –
государственного природного заказника
«Болото Гарь»**

В соответствии с Федеральным законом от 14.03.1995 № 33-ФЗ «Об особо охраняемых природных территориях», законом Тверской области от 08.12.2010 № 108-ЗО «Об особо охраняемых природных территориях в Тверской области», с учетом решения Комиссии при Правительстве Тверской области по вопросам организации и функционирования особо охраняемых природных территорий от 04.12.2020 № 7 Правительство Тверской области постановляет:

1. Утвердить графическое описание местоположения границ особо охраняемой природной территории регионального значения – государственного природного заказника «Болото Гарь» (прилагается).

2. Министерству природных ресурсов и экологии Тверской области направить в орган, осуществляющий государственный кадастровый учет и государственную регистрацию прав, комплект документов, необходимый для внесения сведений о границах особо охраняемой природной территории регионального значения, указанной в пункте 1 настоящего постановления, в установленном порядке.

3. Контроль за исполнением настоящего постановления возложить на заместителя Председателя Правительства Тверской области, курирующего вопросы экологии.

Отчет об исполнении представить в трехмесячный срок со дня вступления в силу настоящего постановления.

4. Настоящее постановление вступает в силу со дня его официального опубликования.

**Губернатор
Тверской области**



И.М. Руденя

Приложение
к постановлению Правительства
Тверской области
от 23.04.2021 № 244-пп

Графическое описание местоположения границ
особо охраняемой природной территории регионального значения –
государственного природного заказника
«Болото Гарь»

Раздел 1

Сведения об объекте		
Особо охраняемая природная территория регионального значения – государственный природный заказник «Болото Гарь» (далее – объект)		
№ п/п	Характеристики объекта	Описание характеристик
1	2	3
1	Местоположение объекта	Максатихинский район Тверской области
2	Площадь объекта +/- величина погрешности определения площади (P +/- Дельта P)	12 361 200 кв. м (\pm 36 641 кв. м)
3	Иные характеристики объекта	-

Раздел 2

Сведения о местоположении границ объекта					
1. Система координат МСК-69, зона 2					
2. Сведения о характерных точках границ объекта					
Обозначение характерных точек границ	Координаты, м		Метод определения координат характерной точки	Средняя квадратическая погрешность положения характерной точки (Mt), м	Описание обозначения точки на местности (при наличии)
	X	Y			
1	2	3	4	5	6
1	381839.90	2293543.13	Картометрический	5.00	--

2. Сведения о характерных точках границ объекта					
Обозначение характерных точек границ	Координаты, м		Метод определения координат характерной точки	Средняя квадратическая погрешность положения характерной точки (Mt), м	Описание обозначения точки на местности (при наличии)
	X	Y			
1	2	3	4	5	6
2	381717.04	2293485.74	Картометрический	5.00	—
3	381651.63	2293362.22	Картометрический	5.00	—
4	381628.28	2293165.49	Картометрический	5.00	—
5	381618.28	2293020.00	Картометрический	5.00	—
6	381672.31	2292857.52	Картометрический	5.00	—
7	381672.97	2292816.83	Картометрический	5.00	—
8	381631.87	2292771.22	Картометрический	5.00	—
9	381628.34	2292739.14	Картометрический	5.00	—
10	381650.26	2292684.32	Картометрический	5.00	—
11	381741.53	2292504.91	Картометрический	5.00	—
12	381798.10	2292166.84	Картометрический	5.00	—
13	381852.06	2291999.30	Картометрический	5.00	—
14	381854.72	2291836.56	Картометрический	5.00	—
15	381766.20	2291541.20	Картометрический	5.00	—
16	381758.48	2291034.64	Картометрический	5.00	—
17	381732.22	2290987.90	Картометрический	5.00	—
18	381659.17	2290950.38	Картометрический	5.00	—
19	381608.97	2290960.81	Картометрический	5.00	—
20	381347.72	2291177.21	Картометрический	5.00	—
21	381167.23	2291331.78	Картометрический	5.00	—
22	381031.20	2291465.78	Картометрический	5.00	—
23	380833.17	2291517.14	Картометрический	5.00	—
24	380638.43	2291512.68	Картометрический	5.00	—

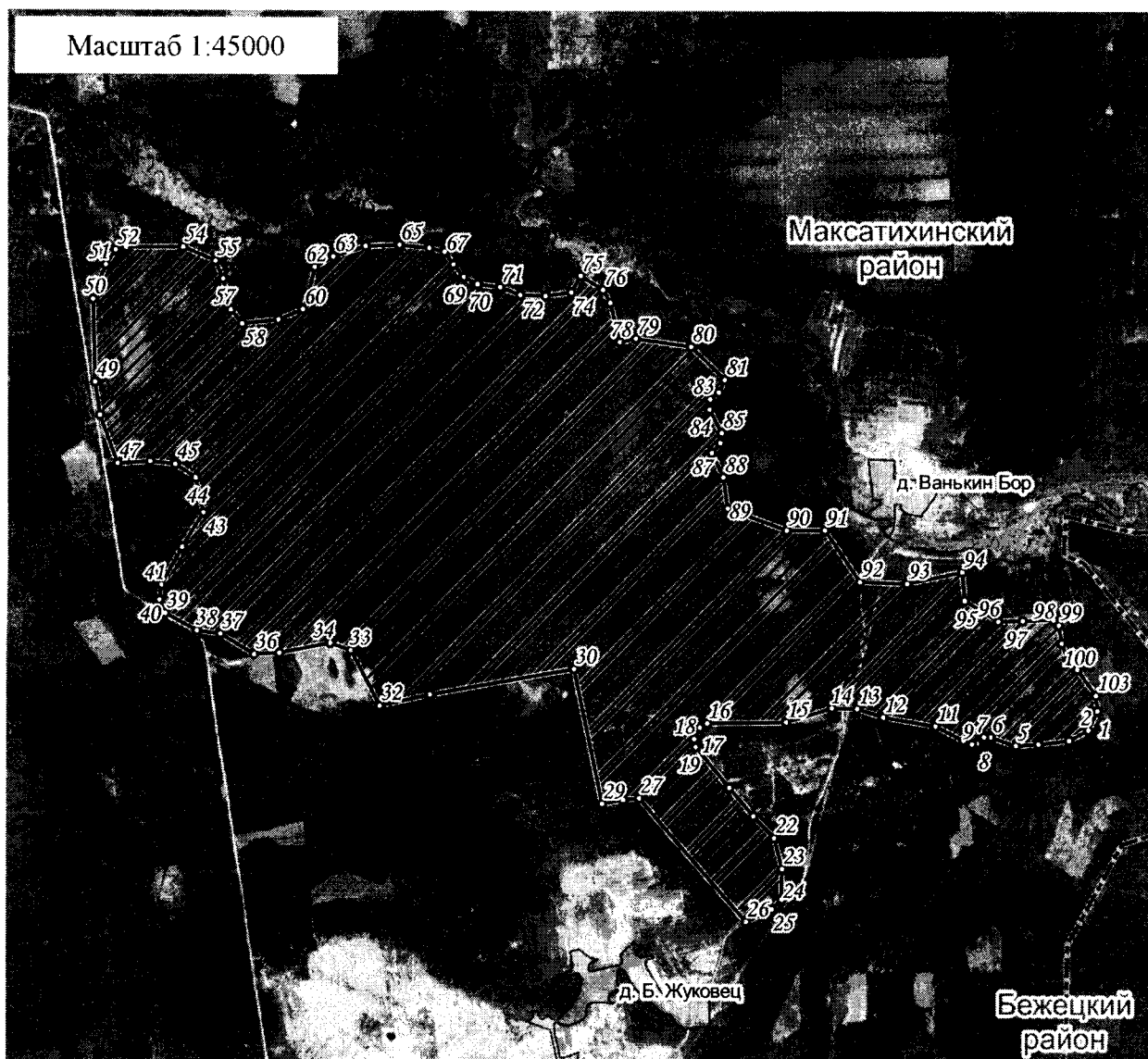
2. Сведения о характерных точках границ объекта					
Обозначение характерных точек границ	Координаты, м		Метод определения координат характерной точки	Средняя квадратическая погрешность положения характерной точки (Mt), м	Описание обозначения точки на местности (при наличии)
	X	Y			
1	2	3	4	5	6
25	380577.32	2291450.19	Картометрический	5.00	–
26	380496.50	2291284.96	Картометрический	5.00	–
27	381280.17	2290596.80	Картометрический	5.00	–
28	381269.65	2290494.49	Картометрический	5.00	–
29	381243.51	2290357.38	Картометрический	5.00	–
30	382100.11	2290174.52	Картометрический	5.00	–
31	381938.32	2289245.59	Картометрический	5.00	–
32	381868.72	2288920.86	Картометрический	5.00	–
33	382217.70	2288733.20	Картометрический	5.00	–
34	382263.43	2288600.00	Картометрический	5.00	–
35	382200.20	2288270.92	Картометрический	5.00	–
36	382192.13	2288108.28	Картометрический	5.00	–
37	382320.52	2287889.09	Картометрический	5.00	–
38	382342.42	2287736.36	Картометрический	5.00	–
39	382451.61	2287531.86	Картометрический	5.00	–
40	382536.82	2287494.60	Картометрический	5.00	–
41	382631.07	2287506.50	Картометрический	5.00	–
42	382871.00	2287642.17	Картометрический	5.00	–
43	383089.56	2287780.20	Картометрический	5.00	–
44	383312.63	2287729.77	Картометрический	5.00	–
45	383399.02	2287598.30	Картометрический	5.00	–
46	383416.63	2287435.40	Картометрический	5.00	–
47	383403.10	2287223.11	Картометрический	5.00	–

2. Сведения о характерных точках границ объекта					
Обозначение характерных точек границ	Координаты, м		Метод определения координат характерной точки	Средняя квадратическая погрешность положения характерной точки (Mt), м	Описание обозначения точки на местности (при наличии)
	X	Y			
1	2	3	4	5	6
48	383712.85	2287107.46	Картометрический	5.00	—
49	383924.33	2287074.86	Картометрический	5.00	—
50	384450.53	2287063.12	Картометрический	5.00	—
51	384671.73	2287144.38	Картометрический	5.00	—
52	384764.39	2287209.82	Картометрический	5.00	—
53	384781.18	2287276.59	Картометрический	5.00	—
54	384783.77	2287646.39	Картометрический	5.00	—
55	384696.01	2287856.01	Картометрический	5.00	—
56	384581.53	2287904.71	Картометрический	5.00	—
57	384386.02	2287954.54	Картометрический	5.00	—
58	384297.48	2288028.57	Картометрический	5.00	—
59	384322.14	2288263.75	Картометрический	5.00	—
60	384388.35	2288421.27	Картометрический	5.00	—
61	384495.58	2288462.60	Картометрический	5.00	—
62	384658.19	2288498.88	Картометрический	5.00	—
63	384723.86	2288617.87	Картометрический	5.00	—
64	384790.80	2288826.77	Картометрический	5.00	—
65	384798.15	2289045.06	Картометрический	5.00	—
66	384779.55	2289238.02	Картометрический	5.00	—
67	384755.36	2289336.85	Картометрический	5.00	—
68	384675.12	2289393.64	Картометрический	5.00	—
69	384594.99	2289458.99	Картометрический	5.00	—
70	384549.35	2289549.55	Картометрический	5.00	—




2. Сведения о характерных точках границ объекта					
Обозначение характерных точек границ	Координаты, м		Метод определения координат характерной точки	Средняя квадратическая погрешность положения характерной точки (Mt), м	Описание обозначения точки на местности (при наличии)
	X	Y			
1	2	3	4	5	6
71	384530.09	2289695.42	Картометрический	5.00	–
72	384480.73	2289824.57	Картометрический	5.00	–
73	384474.50	2289987.38	Картометрический	5.00	–
74	384498.19	2290154.06	Картометрический	5.00	–
75	384603.25	2290214.24	Картометрический	5.00	–
76	384514.85	2290358.58	Картометрический	5.00	–
77	384431.89	2290406.52	Картометрический	5.00	–
78	384182.93	2290466.70	Картометрический	5.00	–
79	384204.02	2290571.06	Картометрический	5.00	–
80	384153.08	2290926.68	Картометрический	5.00	–
81	383943.44	2291144.26	Картометрический	5.00	–
82	383863.89	2291106.52	Картометрический	5.00	–
83	383820.55	2291051.29	Картометрический	5.00	–
84	383755.27	2291045.83	Картометрический	5.00	–
85	383605.19	2291124.12	Картометрический	5.00	–
86	383540.93	2291116.21	Картометрический	5.00	–
87	383477.30	2291061.48	Картометрический	5.00	–
88	383320.75	2291135.56	Картометрический	5.00	–
89	383122.05	2291163.26	Картометрический	5.00	–
90	382982.00	2291545.08	Картометрический	5.00	–
91	382983.17	2291791.35	Картометрический	5.00	–
92	382656.81	2292018.06	Картометрический	5.00	–
93	382645.11	2292321.81	Картометрический	5.00	–

2. Сведения о характерных точках границ объекта					
Обозначение характерных точек границ	Координаты, м		Метод определения координат характерной точки	Средняя квадратическая погрешность положения характерной точки (Mt), м	Описание обозначения точки на местности (при наличии)
	X	Y			
1	2	3	4	5	6
94	382719.15	2292676.13	Картометрический	5.00	–
95	382537.57	2292692.23	Картометрический	5.00	–
96	382406.36	2292906.75	Картометрический	5.00	–
97	382410.31	2293063.39	Картометрический	5.00	–
98	382416.55	2293260.30	Картометрический	5.00	–
99	382382.66	2293294.90	Картометрический	5.00	–
100	382267.31	2293313.19	Картометрический	5.00	–
101	382165.01	2293352.76	Картометрический	5.00	–
102	382101.42	2293413.35	Картометрический	5.00	–
103	381938.22	2293533.57	Картометрический	5.00	–
1	381839.90	2293543.13	Картометрический	5.00	–
3. Сведения о характерных точках части (частей) границы объекта					
Обозначение характерных точек части границы	Координаты, м		Метод определения координат характерной точки	Средняя квадратическая погрешность положения характерной точки (Mt), м	Описание обозначения точки на местности (при наличии)
	X	Y			
1	2	3	4	5	6
-	-	-	-	-	-

План границ объекта



Используемые условные знаки и обозначения:

- 24 характерная точка границы объекта
-  территория объекта
-  границы административно-территориального деления
-  населенные пункты

Примечание. Документ с подписью и оттиском печати (при наличии) лица, составившего описание местоположения границ объекта, предоставляется в орган, осуществляющий государственный кадастровый учет и государственную регистрацию прав.