



ПРАВИТЕЛЬСТВО ТВЕРСКОЙ ОБЛАСТИ

ПОСТАНОВЛЕНИЕ

23.04.2021

№ 245-пп

г. Тверь

Об утверждении графического описания местоположения границ особо охраняемой природной территории регионального значения – государственного природного заказника «Болото Алферинское»

В соответствии с Федеральным законом от 14.03.1995 № 33-ФЗ «Об особо охраняемых природных территориях», законом Тверской области от 08.12.2010 № 108-ЗО «Об особо охраняемых природных территориях в Тверской области», с учетом решения Комиссии при Правительстве Тверской области по вопросам организации и функционирования особо охраняемых природных территорий от 04.12.2020 № 7 Правительство Тверской области постановляет:

1. Утвердить графическое описание местоположения границ особо охраняемой природной территории регионального значения – государственного природного заказника «Болото Алферинское» (прилагается).

2. Министерству природных ресурсов и экологии Тверской области направить в орган, осуществляющий государственный кадастровый учет и государственную регистрацию прав, комплект документов, необходимый для внесения сведений о границах особо охраняемой природной территории регионального значения, указанной в пункте 1 настоящего постановления, в установленном порядке.

3. Контроль за исполнением настоящего постановления возложить на заместителя Председателя Правительства Тверской области, курирующего вопросы экологии.

Отчет об исполнении представить в трехмесячный срок со дня вступления в силу настоящего постановления.

4. Настоящее постановление вступает в силу со дня его официального опубликования.

**Губернатор
Тверской области**



И.М. Руденя

Приложение
к постановлению Правительства
Тверской области
от 23.04.2021 № 245-пп

Графическое описание местоположения границ
особо охраняемой природной территории регионального значения –
государственного природного заказника
«Болото Алферинское»

Раздел 1

Сведения об объекте		
Особо охраняемая природная территория регионального значения – государственный природный заказник «Болото Алферинское» (далее – объект)		
№ п/п	Характеристики объекта	Описание характеристик
1	2	3
1	Местоположение объекта	Максатихинский район Тверской области
2	Площадь объекта +/- величина погрешности определения площади (P +/- Дельта P)	6 002 703 кв. м (\pm 12 402 кв. м)
3	Иные характеристики объекта	-

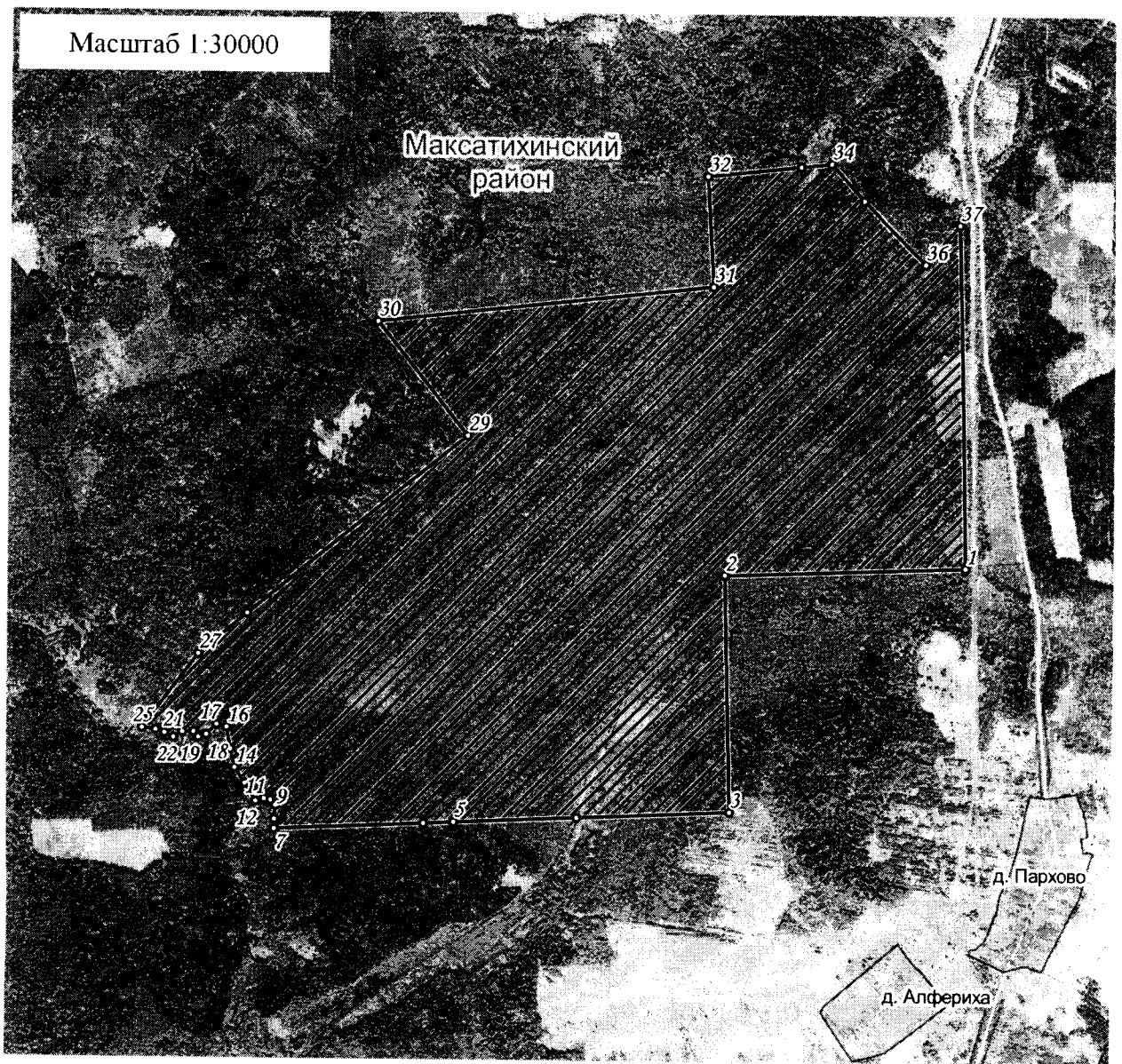
Раздел 2

Сведения о местоположении границ объекта					
1. Система координат МСК-69, зона 2					
2. Сведения о характерных точках границ объекта					
Обозначение характерных точек границ	Координаты, м		Метод определения координат характерной точки	Средняя квадратическая погрешность положения характерной точки (Mt), м	Описание обозначения точки на местности (при наличии)
	X	Y			
1	2	3	4	5	6
1	409997.64	2255020.13	Картометрический	2.50	-



2. Сведения о характерных точках границ объекта					
Обозначение характерных точек границ	Координаты, м		Метод определения координат характерной точки	Средняя квадратическая погрешность положения характерной точки (Mt), м	Описание обозначения точки на местности (при наличии)
	X	Y			
1	2	3	4	5	6
2	410159.46	2256522.78	Картометрический	2.50	--
3	410647.04	2256494.42	Картометрический	2.50	--
4	410691.26	2256910.86	Картометрический	2.50	--
5	410705.76	2257048.30	Картометрический	2.50	--
6	410543.61	2257196.84	Картометрический	2.50	--
7	410263.70	2257472.03	Картометрический	2.50	--
8	410439.24	2257625.16	Картометрический	2.50	--
9	408921.38	2257658.32	Картометрический	2.50	--
10	408883.93	2256583.52	Картометрический	2.50	--
11	407837.38	2256611.24	Картометрический	2.50	--
12	407808.17	2255928.19	Картометрический	2.50	--
13	407784.65	2255376.70	Картометрический	2.50	--
14	407778.45	2255241.54	Картометрический	2.50	--
15	407750.26	2254571.28	Картометрический	2.50	--
16	407791.46	2254571.28	Картометрический	2.50	--
17	407852.13	2254576.35	Картометрический	2.50	--
18	407874.84	2254553.69	Картометрический	2.50	--
19	407880.87	2254524.83	Картометрический	2.50	--
20	407870.19	2254486.89	Картометрический	2.50	--
21	407948.01	2254437.55	Картометрический	2.50	--
22	408018.04	2254391.79	Картометрический	2.50	--
23	408099.98	2254371.94	Картометрический	2.50	--
24	408196.06	2254354.47	Картометрический	2.50	--

2. Сведения о характерных точках границ объекта					
Обозначение характерных точек границ	Координаты, м		Метод определения координат характерной точки	Средняя квадратическая погрешность положения характерной точки (Mt), м	Описание обозначения точки на местности (при наличии)
	X	Y			
1	2	3	4	5	6
25	408207.75	2254309.51	Картометрический	2.50	–
26	408162.34	2254263.76	Картометрический	2.50	–
27	408150.33	2254228.29	Картометрический	2.50	–
28	408174.49	2254206.66	Картометрический	2.50	–
29	408173.34	2254156.47	Картометрический	2.50	–
30	408149.41	2254116.90	Картометрический	2.50	–
31	408168.75	2254076.54	Картометрический	2.50	–
32	408183.26	2254036.73	Картометрический	2.50	–
33	408191.25	2253974.73	Картометрический	2.50	–
34	408238.36	2254009.10	Картометрический	2.50	–
35	408519.58	2254226.13	Картометрический	2.50	–
36	408701.72	2254443.11	Картометрический	2.50	–
37	409492.79	2255426.19	Картометрический	2.50	–
1	409997.64	2255020.13	Картометрический	2.50	–
3. Сведения о характерных точках части (частей) границы объекта					
Обозначение характерных точек части границы	Координаты, м		Метод определения координат характерной точки	Средняя квадратическая погрешность положения характерной точки (Mt), м	Описание обозначения точки на местности (при наличии)
	X	Y			
1	2	3	4	5	6
-	-	-	-	-	-

План границ объекта



Используемые условные знаки и обозначения:

- ²⁴ характерная точка границы объекта
-  территория объекта
-  населенные пункты

Примечание. Документ с подписью и оттиском печати (при наличии) лица, составившего описание местоположения границ объекта, предоставляется в орган, осуществляющий государственный кадастровый учет и государственную регистрацию прав.