



**ПРАВИТЕЛЬСТВО
ТВЕРСКОЙ ОБЛАСТИ**

ПОСТАНОВЛЕНИЕ

23.04.2021

№ 243-пп

г. Тверь

**Об утверждении графического описания
местоположения границ особо охраняемой
природной территории регионального значения –
государственного природного заказника
«Болото Полежаниха»**

В соответствии с Федеральным законом от 14.03.1995 № 33-ФЗ «Об особо охраняемых природных территориях», законом Тверской области от 08.12.2010 № 108-ЗО «Об особо охраняемых природных территориях в Тверской области», с учетом решения Комиссии при Правительстве Тверской области по вопросам организации и функционирования особо охраняемых природных территорий от 04.12.2020 № 7 Правительство Тверской области постановляет:

1. Утвердить графическое описание местоположения границ особо охраняемой природной территории регионального значения – государственного природного заказника «Болото Полежаниха» (прилагается).

2. Министерству природных ресурсов и экологии Тверской области направить в орган, осуществляющий государственный кадастровый учет и государственную регистрацию прав, комплект документов, необходимый для внесения сведений о границах особо охраняемой природной территории регионального значения, указанной в пункте 1 настоящего постановления, в установленном порядке.

3. Контроль за исполнением настоящего постановления возложить на заместителя Председателя Правительства Тверской области, курирующего вопросы экологии.

Отчет об исполнении представить в трехмесячный срок со дня вступления в силу настоящего постановления.

4. Настоящее постановление вступает в силу со дня его официального опубликования.

**Губернатор
Тверской области**



И.М. Руденя

Приложение
к постановлению Правительства
Тверской области
от 23.04.2021 № 243-пп

Графическое описание местоположения границ
особо охраняемой природной территории регионального значения –
государственного природного заказника
«Болото Полежаниха»

Раздел 1

Сведения об объекте		
Особо охраняемая природная территория регионального значения – государственный природный заказник «Болото Полежаниха» (далее – объект)		
№ п/п	Характеристики объекта	Описание характеристик
1	2	3
1	Местоположение объекта	Максатихинский район Тверской области
2	Площадь объекта +/- величина погрешности определения площади (P +/- Дельта P)	2 873 347 кв. м (\pm 18 262 кв. м)
3	Иные характеристики объекта	-

Раздел 2

Сведения о местоположении границ объекта					
1. Система координат МСК-69, зона 2					
2. Сведения о характерных точках границ объекта					
Обозначение характерных точек границ	Координаты, м		Метод определения координат характерной точки	Средняя квадратическая погрешность положения характерной точки (Mt), м	Описание обозначения точки на местности (при наличии)
	X	Y			
1	2	3	4	5	6
1	409168.64	2269309.75	Картометрический	5.00	–

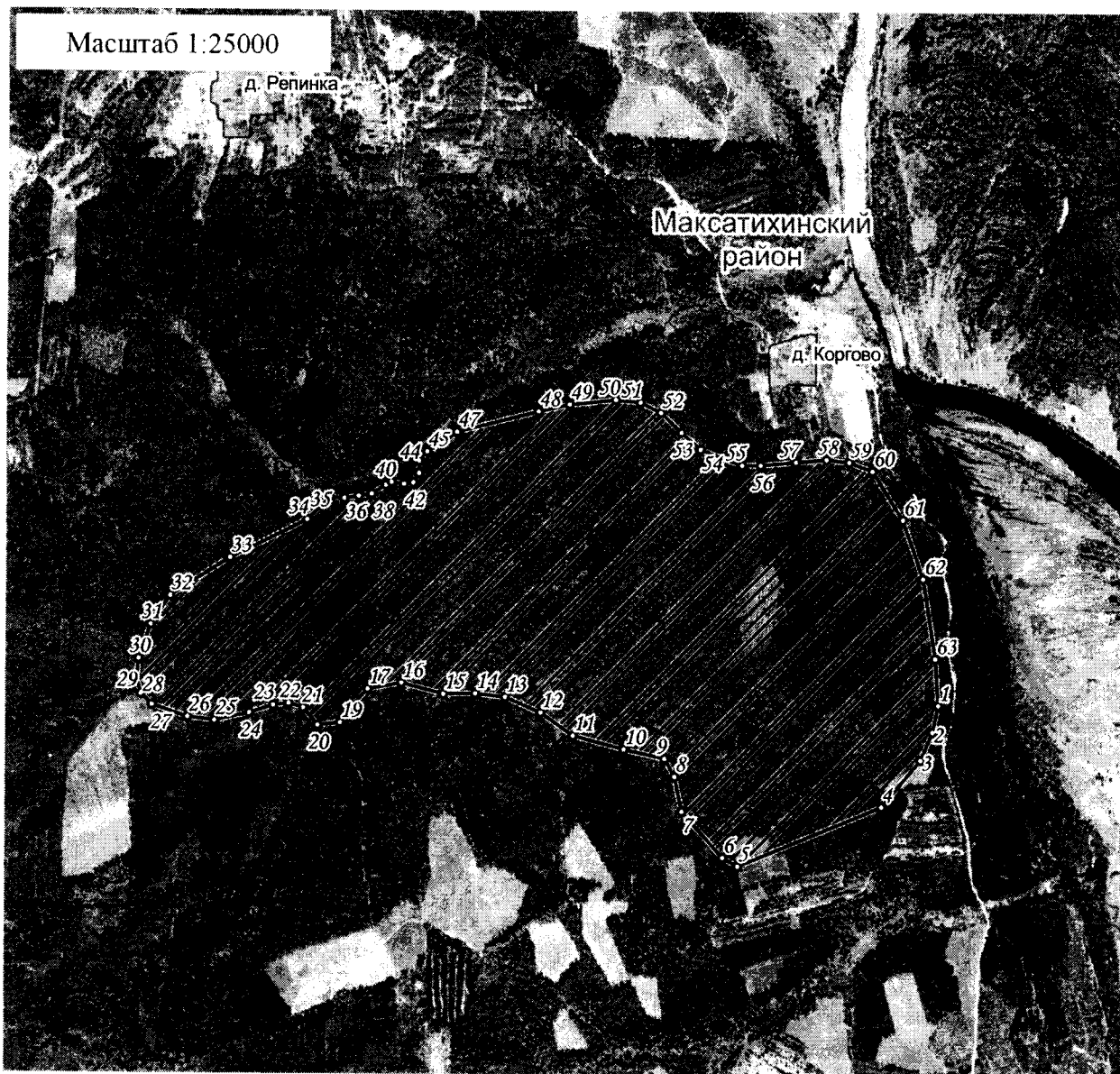
2. Сведения о характерных точках границ объекта					
Обозначение характерных точек границ	Координаты, м		Метод определения координат характерной точки	Средняя квадратическая погрешность положения характерной точки (Mt), м	Описание обозначения точки на местности (при наличии)
	X	Y			
1	2	3	4	5	6
2	409071.66	2269288.71	Картометрический	5.00	—
3	408970.39	2269245.56	Картометрический	5.00	—
4	408801.44	2269102.47	Картометрический	5.00	—
5	408584.29	2268575.03	Картометрический	5.00	—
6	408615.29	2268519.77	Картометрический	5.00	—
7	408782.37	2268369.22	Картометрический	5.00	—
8	408908.06	2268342.19	Картометрический	5.00	—
9	408972.52	2268305.24	Картометрический	5.00	—
10	409005.91	2268155.23	Картометрический	5.00	—
11	409054.08	2267967.31	Картометрический	5.00	—
12	409137.31	2267847.48	Картометрический	5.00	—
13	409193.02	2267716.31	Картометрический	5.00	—
14	409205.16	2267607.39	Картометрический	5.00	—
15	409203.04	2267489.82	Картометрический	5.00	—
16	409243.36	2267334.75	Картометрический	5.00	—
17	409221.01	2267210.23	Картометрический	5.00	—
18	409159.54	2267153.10	Картометрический	5.00	—
19	409098.37	2267108.56	Картометрический	5.00	—
20	409089.34	2267026.07	Картометрический	5.00	—
21	409151.68	2266973.77	Картометрический	5.00	—
22	409167.50	2266918.68	Картометрический	5.00	—
23	409161.10	2266862.32	Картометрический	5.00	—
24	409132.36	2266773.87	Картометрический	5.00	—

2. Сведения о характерных точках границ объекта					
Обозначение характерных точек границ	Координаты, м		Метод определения координат характерной точки	Средняя квадратическая погрешность положения характерной точки (Mt), м	Описание обозначения точки на местности (при наличии)
	X	Y			
1	2	3	4	5	6
25	409104.62	2266645.88	Картометрический	5.00	–
26	409116.58	2266545.58	Картометрический	5.00	–
27	409160.06	2266414.34	Картометрический	5.00	–
28	409200.08	2266373.78	Картометрический	5.00	–
29	409258.38	2266357.27	Картометрический	5.00	–
30	409326.90	2266364.87	Картометрический	5.00	–
31	409450.01	2266408.36	Картометрический	5.00	–
32	409555.17	2266480.18	Картометрический	5.00	–
33	409694.76	2266701.15	Картометрический	5.00	–
34	409835.73	2266985.45	Картометрический	5.00	–
35	409916.54	2267067.75	Картометрический	5.00	–
36	409914.10	2267120.90	Картометрический	5.00	–
37	409921.37	2267173.56	Картометрический	5.00	–
38	409930.00	2267221.81	Картометрический	5.00	–
39	409962.01	2267275.00	Картометрический	5.00	–
40	409972.33	2267295.02	Картометрический	5.00	–
41	409965.66	2267340.26	Картометрический	5.00	–
42	409970.82	2267375.61	Картометрический	5.00	–
43	410004.60	2267396.22	Картометрический	5.00	–
44	410049.49	2267396.23	Картометрический	5.00	–
45	410082.09	2267426.07	Картометрический	5.00	–
46	410112.98	2267482.12	Картометрический	5.00	–
47	410153.92	2267536.04	Картометрический	5.00	–



2. Сведения о характерных точках границ объекта					
Обозначение характерных точек границ	Координаты, м		Метод определения координат характерной точки	Средняя квадратическая погрешность положения характерной точки (Mt), м	Описание обозначения точки на местности (при наличии)
	X	Y			
1	2	3	4	5	6
48	410229.75	2267835.66	Картометрический	5.00	–
49	410255.08	2267950.11	Картометрический	5.00	–
50	410273.27	2268120.21	Картометрический	5.00	–
51	410263.76	2268210.93	Картометрический	5.00	–
52	410226.69	2268286.13	Картометрический	5.00	–
53	410155.03	2268361.50	Картометрический	5.00	–
54	410093.40	2268432.73	Картометрический	5.00	–
55	410036.74	2268584.48	Картометрический	5.00	–
56	410037.55	2268652.97	Картометрический	5.00	–
57	410049.14	2268781.78	Картометрический	5.00	–
58	410058.53	2268894.49	Картометрический	5.00	–
59	410049.43	2268977.19	Картометрический	5.00	–
60	410018.21	2269064.18	Картометрический	5.00	–
61	409842.20	2269177.03	Картометрический	5.00	–
62	409627.45	2269252.05	Картометрический	5.00	–
63	409337.79	2269297.71	Картометрический	5.00	–
1	409168.64	2269309.75	Картометрический	5.00	–

3. Сведения о характерных точках части (частей) границы объекта					
Обозначение характерных точек части границы	Координаты, м		Метод определения координат характерной точки	Средняя квадратическая погрешность положения характерной точки (Mt), м	Описание обозначения точки на местности (при наличии)
	X	Y			
1	2	3	4	5	6
-	-	-	-	-	-

План границ объекта



Используемые условные знаки и обозначения:

- 24 характерная точка границы объекта
-  территория объекта
-  населенные пункты

Примечание. Документ с подписью и оттиском печати (при наличии) лица, составившего описание местоположения границ объекта, предоставляется в орган, осуществляющий государственный кадастровый учет и государственную регистрацию прав.