



ПРАВИТЕЛЬСТВО ТВЕРСКОЙ ОБЛАСТИ

ПО С Т А Н О В Л Е Н И Е

23.04.2021

№ 246-пп

г. Тверь

Об утверждении графического описания местоположения границ особо охраняемой природной территории регионального значения – государственного природного заказника «Болото Святковское»

В соответствии с Федеральным законом от 14.03.1995 № 33-ФЗ «Об особо охраняемых природных территориях», законом Тверской области от 08.12.2010 № 108-ЗО «Об особо охраняемых природных территориях в Тверской области», с учетом решения Комиссии при Правительстве Тверской области по вопросам организации и функционирования особо охраняемых природных территорий от 11.12.2020 № 8 Правительство Тверской области постановляет:

1. Утвердить графическое описание местоположения границ особо охраняемой природной территории регионального значения – государственного природного заказника «Болото Святковское» (прилагается).

2. Министерству природных ресурсов и экологии Тверской области направить в орган, осуществляющий государственный кадастровый учет и государственную регистрацию прав, комплект документов, необходимый для внесения сведений о границах особо охраняемой природной территории регионального значения, указанной в пункте 1 настоящего постановления, в установленном порядке.

3. Контроль за исполнением настоящего постановления возложить на заместителя Председателя Правительства Тверской области, курирующего вопросы экологии.

Отчет об исполнении представить в трехмесячный срок со дня вступления в силу настоящего постановления.

4. Настоящее постановление вступает в силу со дня его официального опубликования.

**Губернатор
Тверской области**



И.М. Руденя

Приложение
к постановлению Правительства
Тверской области
от 23.04.2021 № 246-пп

Графическое описание местоположения границ
особо охраняемой природной территории регионального значения –
государственного природного заказника
«Болото Святовское»

Раздел 1

Сведения об объекте		
Особо охраняемая природная территория регионального значения – государственный природный заказник «Болото Святовское» (далее – объект)		
№ п/п	Характеристики объекта	Описание характеристик
1	2	3
1	Местоположение объекта	Максатихинский район Тверской области
2	Площадь объекта +/- величина погрешности определения площади (Р +/- Дельта Р)	30 583 181 кв. м (\pm 55 428 кв. м)
3	Иные характеристики объекта	-

Раздел 2

Сведения о местоположении границ объекта					
1. Система координат МСК-69, зона 2					
2. Сведения о характерных точках границ объекта					
Обозначение характерных точек границ	Координаты, м		Метод определения координат характерной точки	Средняя квадратическая погрешность положения характерной точки (Mt), м	Описание обозначения точки на местности (при наличии)
	X	Y			
1	2	3	4	5	6
1	388872.11	2287100.15	Картометрический	5.00	–

2. Сведения о характерных точках границ объекта					
Обозначение характерных точек границ	Координаты, м		Метод определения координат характерной точки	Средняя квадратическая погрешность положения характерной точки (Mt), м	Описание обозначения точки на местности (при наличии)
	X	Y			
1	2	3	4	5	6
2	388974.14	2287232.24	Картометрический	5.00	–
3	389099.07	2287300.56	Картометрический	5.00	–
4	390067.35	2288241.07	Картометрический	5.00	–
5	389807.75	2289064.44	Картометрический	5.00	–
6	389895.20	2289239.79	Картометрический	5.00	–
7	390028.62	2289234.89	Картометрический	5.00	–
8	390174.87	2289632.09	Картометрический	5.00	–
9	390187.17	2290122.83	Картометрический	5.00	–
10	390513.17	2290227.73	Картометрический	5.00	–
11	390523.56	2290949.99	Картометрический	5.00	–
12	390514.14	2291977.06	Картометрический	5.00	–
13	390470.54	2291976.69	Картометрический	5.00	–
14	390446.72	2291972.95	Картометрический	5.00	–
15	390422.00	2291962.06	Картометрический	5.00	–
16	390390.88	2291941.72	Картометрический	5.00	–
17	390354.29	2291930.94	Картометрический	5.00	–
18	390324.91	2291926.46	Картометрический	5.00	–
19	390297.17	2291926.72	Картометрический	5.00	–
20	390272.67	2291934.10	Картометрический	5.00	–
21	390231.64	2291953.53	Картометрический	5.00	–
22	390200.92	2291969.70	Картометрический	5.00	–
23	390171.63	2291973.14	Картометрический	5.00	–
24	390143.10	2291974.21	Картометрический	5.00	–

2. Сведения о характерных точках границ объекта					
Обозначение характерных точек границ	Координаты, м		Метод определения координат характерной точки	Средняя квадратическая погрешность положения характерной точки (Мт), м	Описание обозначения точки на местности (при наличии)
	X	Y			
1	2	3	4	5	6
25	390096.25	2291967.51	Картометрический	5.00	—
26	390013.64	2291952.41	Картометрический	5.00	—
27	389980.30	2291948.76	Картометрический	5.00	—
28	389949.41	2291951.42	Картометрический	5.00	—
29	389921.77	2291961.22	Картометрический	5.00	—
30	389891.88	2291982.15	Картометрический	5.00	—
31	389880.10	2291992.56	Картометрический	5.00	—
32	389829.98	2292049.39	Картометрический	5.00	—
33	389772.71	2292102.33	Картометрический	5.00	—
34	389725.52	2292138.49	Картометрический	5.00	—
35	389679.07	2292168.31	Картометрический	5.00	—
36	389668.97	2292172.00	Картометрический	5.00	—
37	389654.59	2292177.25	Картометрический	5.00	—
38	389626.88	2292182.29	Картометрический	5.00	—
39	389592.02	2292181.82	Картометрический	5.00	—
40	389534.92	2292179.98	Картометрический	5.00	—
41	389499.24	2292180.31	Картометрический	5.00	—
42	389461.31	2292190.99	Картометрический	5.00	—
43	389398.18	2292217.78	Картометрический	5.00	—
44	389312.30	2292266.23	Картометрический	5.00	—
45	389245.34	2292305.74	Картометрический	5.00	—
46	389168.25	2292360.45	Картометрический	5.00	—
47	389114.80	2292402.23	Картометрический	5.00	—

2. Сведения о характерных точках границ объекта					
Обозначение характерных точек границ	Координаты, м		Метод определения координат характерной точки	Средняя квадратическая погрешность положения характерной точки (Mt), м	Описание обозначения точки на местности (при наличии)
	X	Y			
1	2	3	4	5	6
48	389051.14	2292452.84	Картометрический	5.00	–
49	388997.77	2292501.76	Картометрический	5.00	–
50	388966.39	2292532.21	Картометрический	5.00	–
51	388939.00	2292565.01	Картометрический	5.00	–
52	388925.02	2292591.35	Картометрический	5.00	–
53	388911.77	2292612.12	Картометрический	5.00	–
54	388900.00	2292623.34	Картометрический	5.00	–
55	388873.16	2292633.91	Картометрический	5.00	–
56	388831.98	2292639.87	Картометрический	5.00	–
57	388809.15	2292651.97	Картометрический	5.00	–
58	388775.36	2292679.29	Картометрический	5.00	–
59	388721.29	2292736.95	Картометрический	5.00	–
60	388651.35	2292793.16	Картометрический	5.00	–
61	388594.04	2292846.09	Картометрический	5.00	–
62	388523.31	2292901.54	Картометрический	5.00	–
63	388451.80	2292959.37	Картометрический	5.00	–
64	388423.55	2292985.83	Картометрический	5.00	–
65	388388.25	2293019.50	Картометрический	5.00	–
66	388348.35	2293068.30	Картометрический	5.00	–
67	388314.86	2293123.38	Картометрический	5.00	–
68	388302.02	2293181.46	Картометрический	5.00	–
69	388278.00	2293232.49	Картометрический	5.00	–
70	388231.24	2293305.96	Картометрический	5.00	–

2. Сведения о характерных точках границ объекта					
Обозначение характерных точек границ	Координаты, м		Метод определения координат характерной точки	Средняя квадратическая погрешность положения характерной точки (Mt), м	Описание обозначения точки на местности (при наличии)
	X	Y			
1	2	3	4	5	6
71	388179.67	2293374.72	Картометрический	5.00	–
72	388149.05	2293401.99	Картометрический	5.00	–
73	388114.30	2293413.44	Картометрический	5.00	–
74	388099.25	2293415.16	Картометрический	5.00	–
75	388063.90	2293422.99	Картометрический	5.00	–
76	388031.44	2293424.91	Картометрический	5.00	–
77	387984.61	2293415.85	Картометрический	5.00	–
78	387929.77	2293399.72	Картометрический	5.00	–
79	387882.84	2293381.14	Картометрический	5.00	–
80	387861.37	2293374.21	Картометрический	5.00	–
81	387843.14	2293372.81	Картометрический	5.00	–
82	387816.87	2293361.16	Картометрический	5.00	–
83	387786.64	2293348.76	Картометрический	5.00	–
84	387757.93	2293330.79	Картометрический	5.00	–
85	387730.84	2293316.77	Картометрический	5.00	–
86	387706.99	2293308.27	Картометрический	5.00	–
87	387679.20	2293303.00	Картометрический	5.00	–
88	387648.31	2293303.32	Картометрический	5.00	–
89	387617.49	2293310.78	Картометрический	5.00	–
90	387605.67	2293316.43	Картометрический	5.00	–
91	387594.71	2293328.44	Картометрический	5.00	–
92	387583.73	2293338.87	Картометрический	5.00	–
93	387567.21	2293350.16	Картометрический	5.00	–

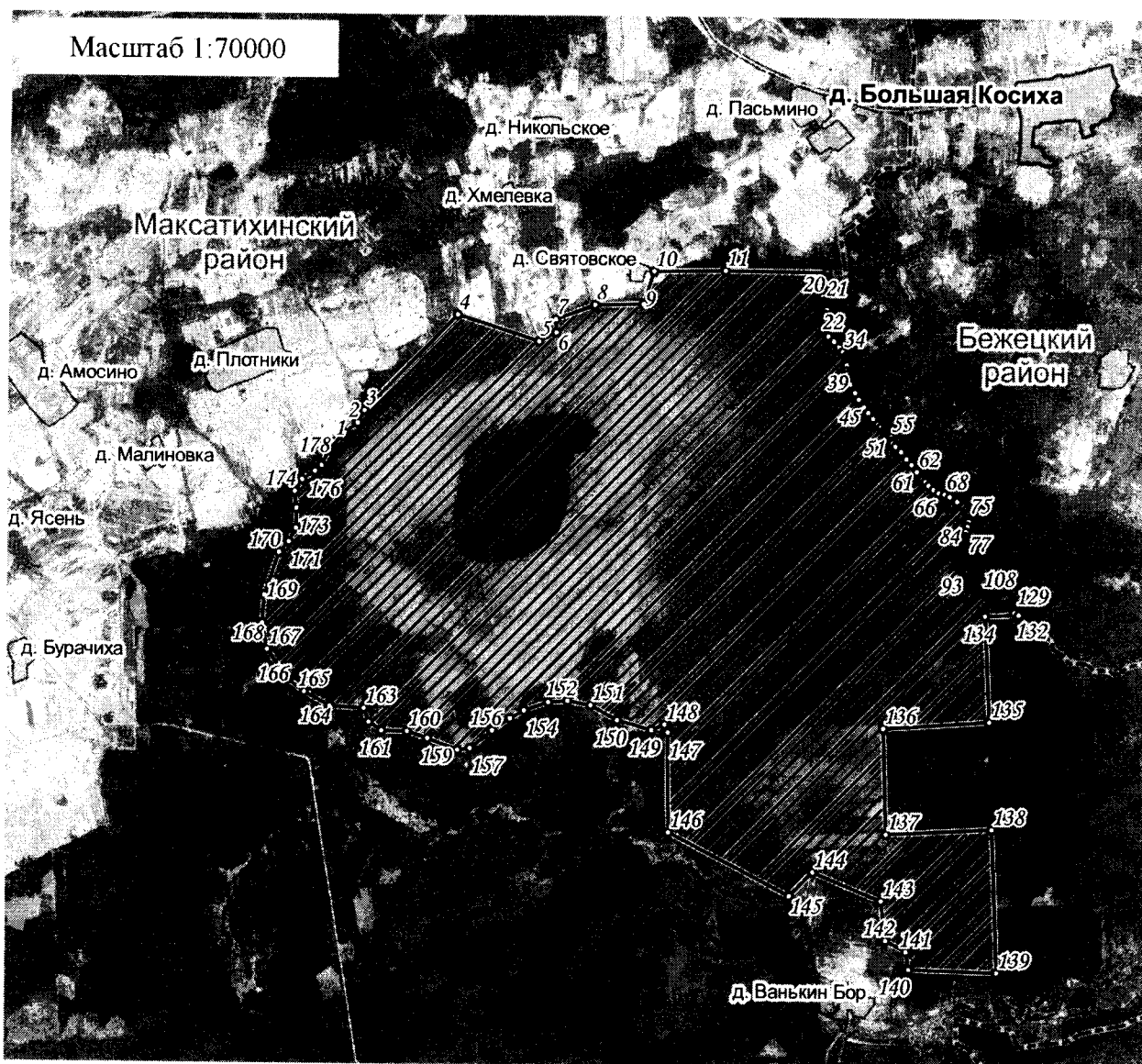
2. Сведения о характерных точках границ объекта					
Обозначение характерных точек границ	Координаты, м		Метод определения координат характерной точки	Средняя квадратическая погрешность положения характерной точки (Mt), м	Описание обозначения точки на местности (при наличии)
	X	Y			
1	2	3	4	5	6
94	387550.77	2293368.59	Картометрический	5.00	—
95	387538.28	2293386.17	Картометрический	5.00	—
96	387518.69	2293406.21	Картометрический	5.00	—
97	387484.00	2293421.64	Картометрический	5.00	—
98	387465.85	2293428.96	Картометрический	5.00	—
99	387443.08	2293447.44	Картометрический	5.00	—
100	387430.53	2293459.48	Картометрический	5.00	—
101	387397.35	2293468.52	Картометрический	5.00	—
102	387388.66	2293471.00	Картометрический	5.00	—
103	387373.75	2293484.64	Картометрический	5.00	—
104	387354.85	2293495.15	Картометрический	5.00	—
105	387349.35	2293499.18	Картометрический	5.00	—
106	387340.94	2293527.84	Картометрический	5.00	—
107	387332.90	2293561.62	Картометрический	5.00	—
108	387332.00	2293565.50	Картометрический	5.00	—
109	387331.85	2293566.04	Картометрический	5.00	—
110	387324.10	2293581.99	Картометрический	5.00	—
111	387306.75	2293592.48	Картометрический	5.00	—
112	387295.05	2293606.10	Картометрический	5.00	—
113	387293.80	2293639.45	Картометрический	5.00	—
114	387289.25	2293657.75	Картометрический	5.00	—
115	387274.30	2293667.42	Картометрический	5.00	—
116	387257.65	2293665.21	Картометрический	5.00	—

2. Сведения о характерных точках границ объекта					
Обозначение характерных точек границ	Координаты, м		Метод определения координат характерной точки	Средняя квадратическая погрешность положения характерной точки (Mt), м	Описание обозначения точки на местности (при наличии)
	X	Y			
1	2	3	4	5	6
117	387244.10	2293661.38	Картометрический	5.00	—
118	387236.25	2293665.42	Картометрический	5.00	—
119	387231.70	2293684.53	Картометрический	5.00	—
120	387231.05	2293700.40	Картометрический	5.00	—
121	387215.50	2293725.96	Картометрический	5.00	—
122	387207.95	2293760.15	Картометрический	5.00	—
123	387209.05	2293792.71	Картометрический	5.00	—
124	387212.50	2293818.07	Картометрический	5.00	—
125	387219.90	2293841.01	Картометрический	5.00	—
126	387220.15	2293867.20	Картометрический	5.00	—
127	387208.55	2293890.34	Картометрический	5.00	—
128	387182.50	2293900.92	Картометрический	5.00	—
129	387164.30	2293902.68	Картометрический	5.00	—
130	387145.15	2293892.55	Картометрический	5.00	—
131	387139.60	2293888.65	Картометрический	5.00	—
132	387126.95	2293894.34	Картометрический	5.00	—
133	387105.25	2293935.82	Картометрический	5.00	—
134	387091.29	2293598.83	Картометрический	5.00	—
135	386030.67	2293648.69	Картометрический	5.00	—
136	385957.23	2292574.79	Картометрический	5.00	—
137	384906.06	2292609.74	Картометрический	5.00	—
138	384960.39	2293679.28	Картометрический	5.00	—
139	383532.27	2293738.97	Картометрический	5.00	—



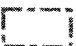
2. Сведения о характерных точках границ объекта					
Обозначение характерных точек границ	Координаты, м		Метод определения координат характерной точки	Средняя квадратическая погрешность положения характерной точки (Mt), м	Описание обозначения точки на местности (при наличии)
	X	Y			
1	2	3	4	5	6
140	383559.34	2292851.24	Картометрический	5.00	–
141	383736.50	2292823.64	Картометрический	5.00	–
142	383846.65	2292612.97	Картометрический	5.00	–
143	384237.32	2292565.56	Картометрический	5.00	–
144	384522.38	2291872.11	Картометрический	5.00	–
145	384283.80	2291636.78	Картометрический	5.00	–
146	384912.55	2290411.34	Картометрический	5.00	–
147	385905.61	2290399.66	Картометрический	5.00	–
148	385985.07	2290366.91	Картометрический	5.00	–
149	385928.82	2290233.84	Картометрический	5.00	–
150	386025.84	2289883.88	Картометрический	5.00	–
151	386171.83	2289615.84	Картометрический	5.00	–
152	386214.38	2289379.89	Картометрический	5.00	–
153	386199.55	2289183.07	Картометрический	5.00	–
154	386113.65	2288939.87	Картометрический	5.00	–
155	386033.46	2288797.05	Картометрический	5.00	–
156	385909.42	2288617.46	Картометрический	5.00	–
157	385733.72	2288393.46	Картометрический	5.00	–
158	385717.29	2288267.40	Картометрический	5.00	–
159	385827.91	2287962.57	Картометрический	5.00	–
160	385896.41	2287756.40	Картометрический	5.00	–
161	385902.58	2287495.88	Картометрический	5.00	–
162	385986.90	2287363.67	Картометрический	5.00	–

2. Сведения о характерных точках границ объекта					
Обозначение характерных точек границ	Координаты, м		Метод определения координат характерной точки	Средняя квадратическая погрешность положения характерной точки (Mt), м	Описание обозначения точки на местности (при наличии)
	X	Y			
1	2	3	4	5	6
163	386123.31	2287314.79	Картометрический	5.00	–
164	386147.94	2286966.66	Картометрический	5.00	–
165	386287.10	2286705.94	Картометрический	5.00	–
166	386413.50	2286535.68	Картометрический	5.00	–
167	386708.79	2286327.15	Картометрический	5.00	–
168	386970.58	2286276.40	Картометрический	5.00	–
169	387246.69	2286295.63	Картометрический	5.00	–
170	387672.73	2286441.59	Картометрический	5.00	–
171	387780.69	2286538.99	Картометрический	5.00	–
172	387915.16	2286613.64	Картометрический	5.00	–
173	388116.30	2286615.89	Картометрический	5.00	–
174	388285.44	2286599.00	Картометрический	5.00	–
175	388401.42	2286673.20	Картометрический	5.00	–
176	388485.36	2286803.90	Картометрический	5.00	–
177	388543.55	2286869.56	Картометрический	5.00	–
178	388696.18	2286940.81	Картометрический	5.00	–
1	388872.11	2287100.15	Картометрический	5.00	–
3. Сведения о характерных точках части (частей) границы объекта					
Обозначение характерных точек части границы	Координаты, м		Метод определения координат характерной точки	Средняя квадратическая погрешность положения характерной точки (Mt), м	Описание обозначения точки на местности (при наличии)
	X	Y			
1	2	3	4	5	6
-	-	-	-	-	-

План границ объекта



Используемые условные знаки и обозначения:

- ²⁴ характерная точка границы объекта
-  территория объекта
-  населенные пункты
-  границы административно-территориального деления

Примечание. Документ с подписью и оттиском печати (при наличии) лица, составившего описание местоположения границ объекта, предоставляется в орган, осуществляющий государственный кадастровый учет и государственную регистрацию прав.