



ПРАВИТЕЛЬСТВО ТВЕРСКОЙ ОБЛАСТИ

ПОСТАНОВЛЕНИЕ

23.04.2021

№ 241-пп

г. Тверь

**Об утверждении графического описания
местоположения границ особо охраняемой
природной территории регионального значения –
государственного природного заказника
«Болото Неккино»**

В соответствии с Федеральным законом от 14.03.1995 № 33-ФЗ «Об особо охраняемых природных территориях», законом Тверской области от 08.12.2010 № 108-ЗО «Об особо охраняемых природных территориях в Тверской области», с учетом решения Комиссии при Правительстве Тверской области по вопросам организации и функционирования особо охраняемых природных территорий от 04.12.2020 № 7 Правительство Тверской области постановляет:

1. Определить уточненное наименование особо охраняемой природной территории Тверской области государственного природного заказника «Болото Большое», указанной в пункте 22 списка особо охраняемых природных территорий, утвержденного распоряжением Администрации Тверской области от 20.07.1994 № 402-р «О расширении площади особо охраняемых природных территорий области»: особо охраняемая природная территория регионального значения – государственный природный заказник «Болото Неккино».

2. Утвердить графическое описание местоположения границ особо охраняемой природной территории регионального значения – государственного природного заказника «Болото Неккино» (прилагается).

3. Министерству природных ресурсов и экологии Тверской области направить в орган, осуществляющий государственный кадастровый учет и государственную регистрацию прав, комплект документов, необходимый

для внесения сведений о границах особо охраняемой природной территории регионального значения, указанной в пункте 2 настоящего постановления, в установленном порядке.

4. Контроль за исполнением настоящего постановления возложить на заместителя Председателя Правительства Тверской области, курирующего вопросы экологии.

Отчет об исполнении представить в трехмесячный срок со дня вступления в силу настоящего постановления.

5. Настоящее постановление вступает в силу со дня его официального опубликования.

**Губернатор
Тверской области**



И.М. Руденя

Приложение
к постановлению Правительства
Тверской области
от 23.04.2021 № 241-пп

Графическое описание местоположения границ
особо охраняемой природной территории регионального значения –
государственного природного заказника
«Болото Неккино»

Раздел 1

Сведения об объекте		
Особо охраняемая природная территория регионального значения – государственный природный заказник «Болото Неккино» (далее – объект)		
№ п/п	Характеристики объекта	Описание характеристик
1	2	3
1	Местоположение объекта	Максатихинский район Тверской области
2	Площадь объекта +/- величина погрешности определения площади (P +/- Дельта P)	26 742 006 кв. м (\pm 65 779 кв. м)
3	Иные характеристики объекта	-

Раздел 2

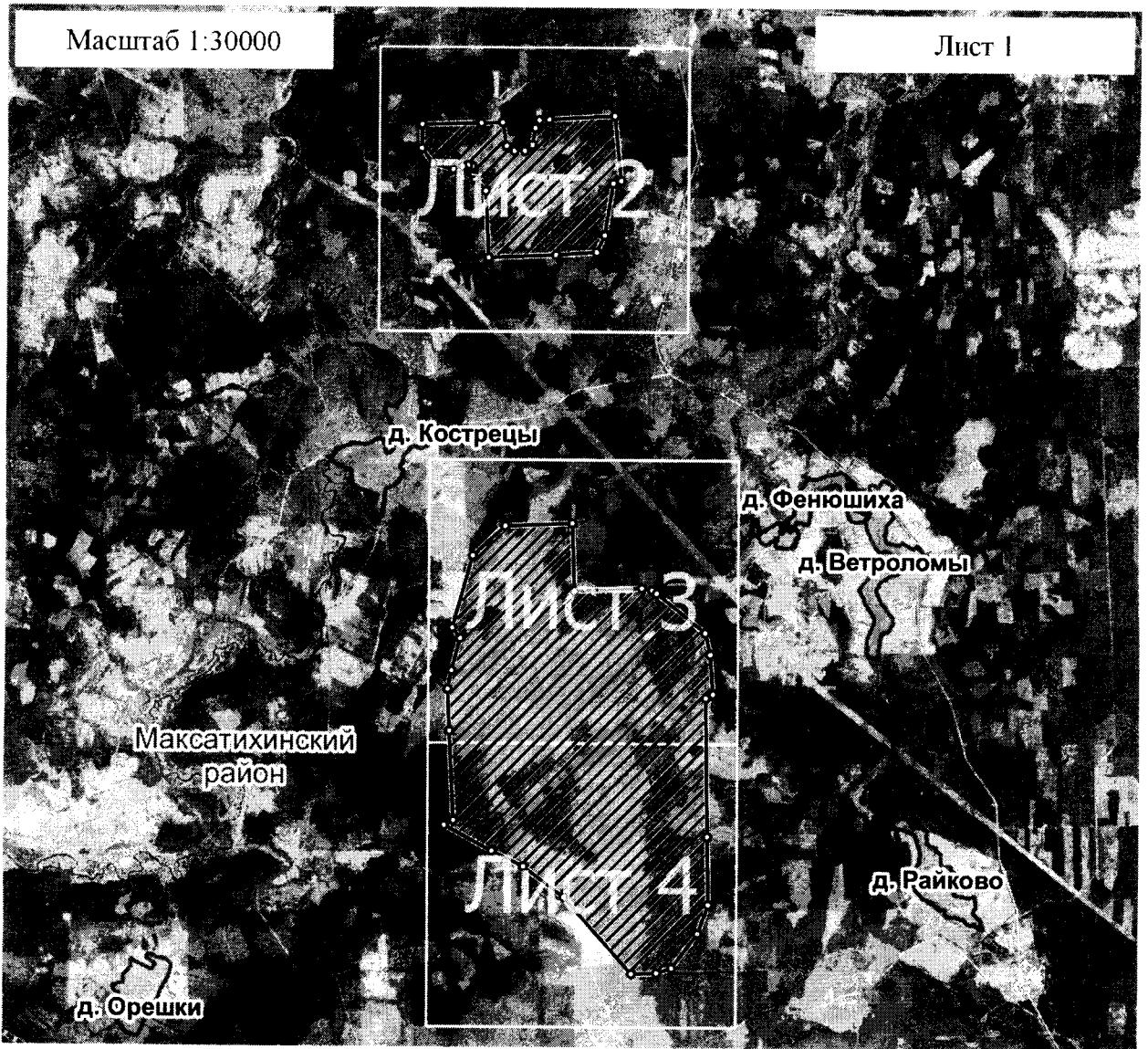
Сведения о местоположении границ объекта					
1. Система координат МСК-69, зона 2					
2. Сведения о характерных точках границ объекта					
Обозначение характерных точек границ	Координаты, м		Метод определения координат характерной точки	Средняя квадратическая погрешность положения характерной точки (Mt), м	Описание обозначения точки на местности (при наличии)
	X	Y			
1	2	3	4	5	6
Контур 1					
1	2 268 207,89	382 038,28	Картометрический	5.00	–

2. Сведения о характерных точках границ объекта					
Обозначение характерных точек границ	Координаты, м		Метод определения координат характерной точки	Средняя квадратическая погрешность положения характерной точки (Mt), м	Описание обозначения точки на местности (при наличии)
	X	Y			
1	2	3	4	5	6
2	2 269 289,35	382 081,85	Картометрический	5.00	–
3	2 269 454,55	382 050,78	Картометрический	5.00	–
4	2 269 525,92	382 004,66	Картометрический	5.00	–
5	2 270 305,37	381 383,04	Картометрический	5.00	–
6	2 270 387,52	381 042,12	Картометрический	5.00	–
7	2 270 430,95	380 411,91	Картометрический	5.00	–
8	2 270 319,51	380 350,17	Картометрический	5.00	–
9	2 270 354,36	378 161,03	Картометрический	5.00	–
10	2 270 376,79	377 086,79	Картометрический	5.00	–
11	2 270 209,86	376 629,02	Картометрический	5.00	–
12	2 269 796,72	376 081,43	Картометрический	5.00	–
13	2 269 553,32	375 999,61	Картометрический	5.00	–
14	2 269 153,22	375 984,84	Картометрический	5.00	–
15	2 268 063,54	377 195,09	Картометрический	5.00	–
16	2 267 413,56	377 676,21	Картометрический	5.00	–
17	2 266 905,16	377 920,23	Картометрический	5.00	–
18	2 266 141,33	378 324,94	Картометрический	5.00	–
19	2 266 288,35	378 403,41	Картометрический	5.00	–
20	2 266 217,30	379 817,46	Картометрический	5.00	–
21	2 266 185,59	380 477,41	Картометрический	5.00	–
22	2 266 246,13	380 775,52	Картометрический	5.00	–
23	2 266 383,23	381 283,69	Картометрический	5.00	–
24	2 266 254,75	381 451,30	Картометрический	5.00	–
25	2 266 576,63	382 588,82	Картометрический	5.00	–



2. Сведения о характерных точках границ объекта					
Обозначение характерных точек границ	Координаты, м		Метод определения координат характерной точки	Средняя квадратическая погрешность положения характерной точки (Mt), м	Описание обозначения точки на местности (при наличии)
	X	Y			
1	2	3	4	5	6
26	2 267 096,11	383 060,87	Картометрический	5.00	–
27	2 268 169,30	383 107,23	Картометрический	5.00	–
1	2 268 207,89	382 038,28	Картометрический	5.00	–
Контур 2					
28	2 265 732,26	389 407,15	Картометрический	5.00	–
29	2 266 677,36	389 430,40	Картометрический	5.00	–
30	2 267 017,64	389 443,30	Картометрический	5.00	–
31	2 267 080,83	389 069,46	Картометрический	5.00	–
32	2 267 206,33	388 989,37	Картометрический	5.00	–
33	2 267 370,52	388 992,91	Картометрический	5.00	–
34	2 267 494,93	389 084,47	Картометрический	5.00	–
35	2 267 539,19	389 355,13	Картометрический	5.00	–
36	2 267 602,10	389 483,06	Картометрический	5.00	–
37	2 267 761,96	389 493,32	Картометрический	5.00	–
38	2 268 812,52	389 553,69	Картометрический	5.00	–
39	2 268 917,54	388 523,09	Картометрический	5.00	–
40	2 268 793,38	388 484,30	Картометрический	5.00	–
41	2 268 656,39	387 664,32	Картометрический	5.00	–
42	2 268 532,90	387 395,87	Картометрический	5.00	–
43	2 267 882,79	387 352,71	Картометрический	5.00	–
44	2 266 804,70	387 306,33	Картометрический	5.00	–
45	2 266 753,95	388 360,48	Картометрический	5.00	–
46	2 266 574,94	388 549,28	Картометрический	5.00	–
47	2 266 548,66	388 636,16	Картометрический	5.00	–

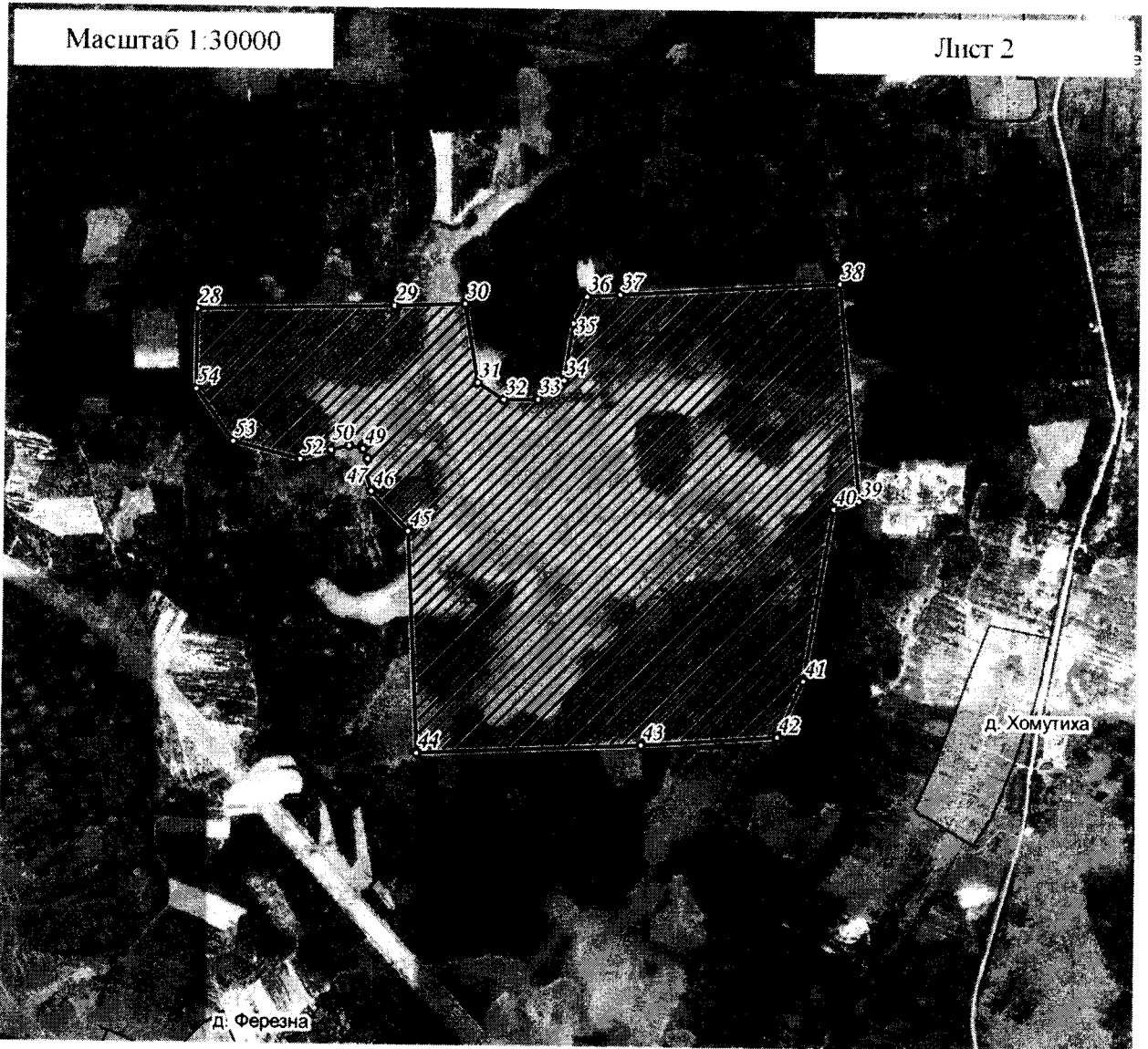
2. Сведения о характерных точках границ объекта					
Обозначение характерных точек границ	Координаты, м		Метод определения координат характерной точки	Средняя квадратическая погрешность положения характерной точки (Mt), м	Описание обозначения точки на местности (при наличии)
	X	Y			
1	2	3	4	5	6
48	2 266 555,59	388 703,65	Картометрический	5.00	—
49	2 266 533,24	388 750,09	Картометрический	5.00	—
50	2 266 466,97	388 764,37	Картометрический	5.00	—
51	2 266 379,92	388 742,62	Картометрический	5.00	—
52	2 266 233,15	388 697,50	Картометрический	5.00	—
53	2 265 909,13	388 778,73	Картометрический	5.00	—
54	2 265 728,83	389 028,00	Картометрический	5.00	—
28	2 265 732,26	389 407,15	Картометрический	5.00	—
3. Сведения о характерных точках части (частей) границы объекта					
Обозначение характерных точек части границы	Координаты, м		Метод определения координат характерной точки	Средняя квадратическая погрешность положения характерной точки (Mt), м	Описание обозначения точки на местности (при наличии)
	X	Y			
1	2	3	4	5	6
-	-	-	-	-	-

План границ объекта



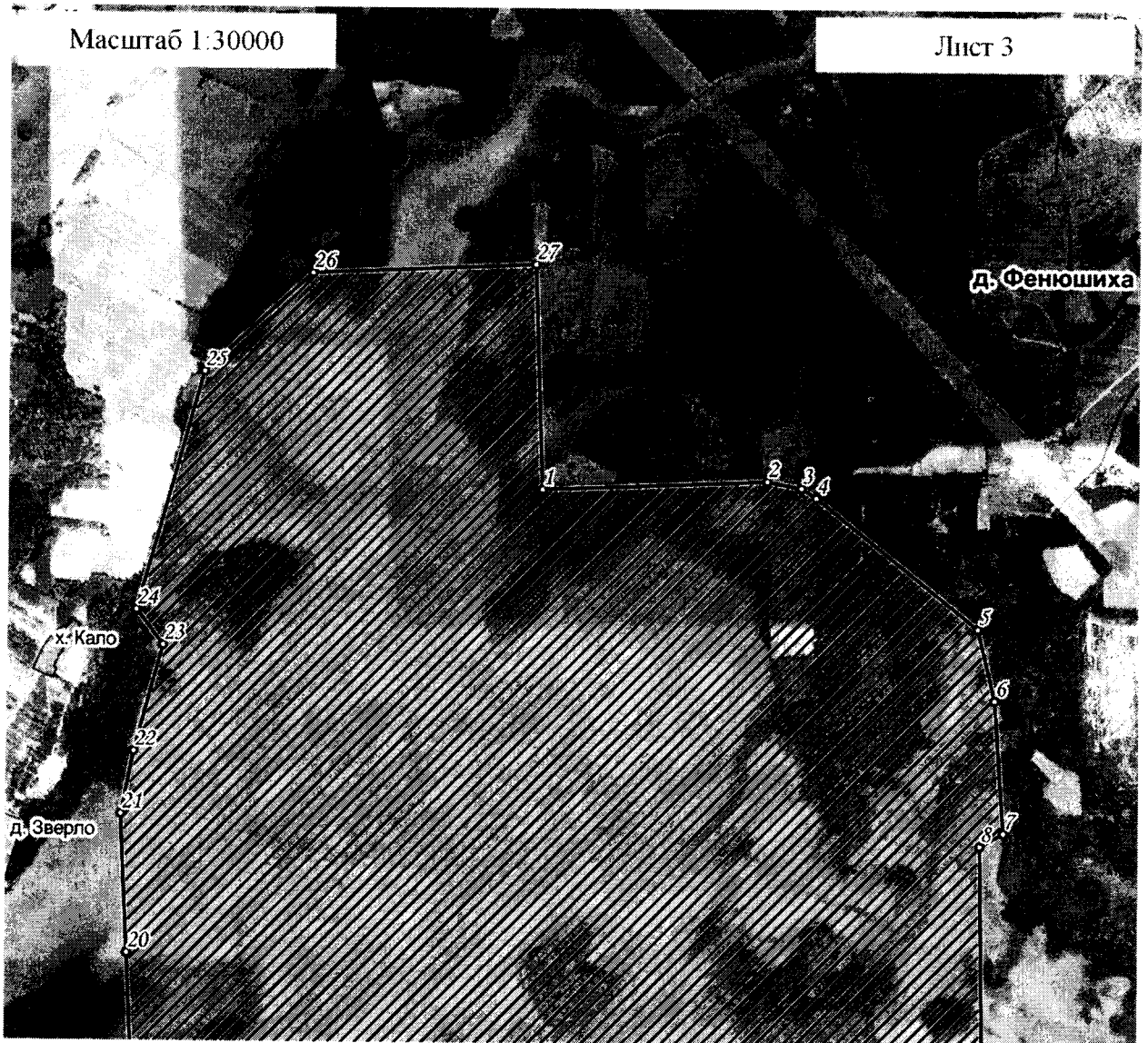
Используемые условные знаки и обозначения:

-  территория объекта
-  населенные пункты



Используемые условные знаки и обозначения:

- 24 характерная точка границы объекта
- ▨ территория объекта
- населенные пункты





Используемые условные знаки и обозначения:

- ²⁴ характерная точка границы объекта
- ▨ территория объекта
- населенные пункты



Используемые условные знаки и обозначения:

- 24 характерная точка границы объекта
-  территория объекта
-  населенные пункты

Примечание. Документ с подписью и оттиском печати (при наличии) лица, составившего описание местоположения границ объекта, предоставляется в орган, осуществляющий государственный кадастровый учет и государственную регистрацию прав.