



ПРАВИТЕЛЬСТВО ТВЕРСКОЙ ОБЛАСТИ

ПОСТАНОВЛЕНИЕ

15.06.2021

№ 345-пп

г. Тверь

Об утверждении графического описания местоположения границ особо охраняемой природной территории регионального значения – государственного природного заказника «Болото Берицкое»

В соответствии с Федеральным законом от 14.03.1995 № 33-ФЗ «Об особо охраняемых природных территориях», законом Тверской области от 08.12.2010 № 108-ЗО «Об особо охраняемых природных территориях в Тверской области», с учетом решения Комиссии при Правительстве Тверской области по вопросам организации и функционирования особо охраняемых природных территорий от 11.12.2020 № 8 Правительство Тверской области постановляет:

1. Утвердить графическое описание местоположения границ особо охраняемой природной территории регионального значения – государственного природного заказника «Болото Берицкое» (прилагается).

2. Министерству природных ресурсов и экологии Тверской области направить в орган, осуществляющий государственный кадастровый учет и государственную регистрацию прав, комплект документов, необходимый для внесения сведений о границах особо охраняемой природной территории регионального значения, указанной в пункте 1 настоящего постановления, в установленном порядке.

3. Контроль за исполнением настоящего постановления возложить на заместителя Председателя Правительства Тверской области, курирующего вопросы экологии.

Отчет об исполнении постановления представить в трехмесячный срок со дня его вступления в силу.

4. Настоящее постановление вступает в силу со дня его официального опубликования.

**Губернатор
Тверской области**



И.М. Руденя

Приложение
к постановлению Правительства
Тверской области
от 15.06.2021 № 345-пп

Графическое описание местоположения границ
особо охраняемой природной территории регионального значения –
государственного природного заказника
«Болото Берицкое»

Раздел 1

| Сведения об объекте | | |
|---|--|---------------------------------------|
| Особо охраняемая природная территория регионального значения – государственный природный заказник «Болото Берицкое» (далее – объект) | | |
| № п/п | Характеристики объекта | Описание характеристик |
| 1 | 2 | 3 |
| 1 | Местоположение объекта | Бологовский район Тверской области |
| 2 | Площадь объекта +/- величина погрешности определения площади (Р +/- Дельта Р) | 7 391 225 кв. м (\pm 27 600 кв. м) |
| 3 | Иные характеристики объекта | - |

Раздел 2

| Сведения о местоположении границ объекта | | | | | |
|---|---------------|------------|---|---|--|
| 1. Система координат МСК-69, зона 2 | | | | | |
| 2. Сведения о характерных точках границ объекта | | | | | |
| Обозначение характерных точек границ | Координаты, м | | Метод определения координат характерной точки | Средняя квадратическая погрешность положения характерной точки (Mt), м | Описание обозначения точки на местности (при наличии) |
| | X | Y | | | |
| 1 | 2 | 3 | 4 | 5 | 6 |
| 1 | 435281.31 | 2170532.60 | Картометрический | 5.00 | – |
| 2 | 435186.12 | 2170582.12 | Картометрический | 5.00 | – |

| 2. Сведения о характерных точках границ объекта | | | | | |
|---|---------------|------------|---|---|--|
| Обозначение характерных точек границ | Координаты, м | | Метод определения координат характерной точки | Средняя квадратическая погрешность положения характерной точки (Mt), м | Описание обозначения точки на местности (при наличии) |
| | X | Y | | | |
| 1 | 2 | 3 | 4 | 5 | 6 |
| 3 | 434240.46 | 2169878.75 | Картометрический | 5.00 | – |
| 4 | 434219.28 | 2169805.71 | Картометрический | 5.00 | – |
| 5 | 434185.50 | 2169764.28 | Картометрический | 5.00 | – |
| 6 | 434152.79 | 2169745.82 | Картометрический | 5.00 | – |
| 7 | 434125.54 | 2169754.10 | Картометрический | 5.00 | – |
| 8 | 434185.33 | 2169816.26 | Картометрический | 5.00 | – |
| 9 | 434204.03 | 2169857.22 | Картометрический | 5.00 | – |
| 10 | 434220.79 | 2169916.21 | Картометрический | 5.00 | – |
| 11 | 434202.36 | 2169931.43 | Картометрический | 5.00 | – |
| 12 | 434060.78 | 2169872.80 | Картометрический | 5.00 | – |
| 13 | 434023.01 | 2169772.32 | Картометрический | 5.00 | – |
| 14 | 433926.84 | 2169717.86 | Картометрический | 5.00 | – |
| 15 | 433841.38 | 2169723.14 | Картометрический | 5.00 | – |
| 16 | 433817.05 | 2169746.07 | Картометрический | 5.00 | – |
| 17 | 433812.14 | 2169816.94 | Картометрический | 5.00 | – |
| 18 | 433782.90 | 2169817.91 | Картометрический | 5.00 | – |
| 19 | 433742.89 | 2169745.67 | Картометрический | 5.00 | – |
| 20 | 433732.61 | 2169743.51 | Картометрический | 5.00 | – |
| 21 | 433694.04 | 2169782.24 | Картометрический | 5.00 | – |
| 22 | 433648.00 | 2169802.65 | Картометрический | 5.00 | – |
| 23 | 433652.55 | 2169872.57 | Картометрический | 5.00 | – |
| 24 | 433615.68 | 2169890.78 | Картометрический | 5.00 | – |
| 25 | 433431.08 | 2169749.14 | Картометрический | 5.00 | – |

| 2. Сведения о характерных точках границ объекта | | | | | |
|---|---------------|------------|---|---|--|
| Обозначение характерных точек границ | Координаты, м | | Метод определения координат характерной точки | Средняя квадратическая погрешность положения характерной точки (Mt), м | Описание обозначения точки на местности (при наличии) |
| | X | Y | | | |
| 1 | 2 | 3 | 4 | 5 | 6 |
| 26 | 433287.44 | 2169755.12 | Картометрический | 5.00 | — |
| 27 | 433281.52 | 2169792.41 | Картометрический | 5.00 | — |
| 28 | 433170.90 | 2169851.68 | Картометрический | 5.00 | — |
| 29 | 433166.97 | 2169920.72 | Картометрический | 5.00 | — |
| 30 | 433125.23 | 2169967.72 | Картометрический | 5.00 | — |
| 31 | 433038.61 | 2169965.54 | Картометрический | 5.00 | — |
| 32 | 433035.72 | 2169938.06 | Картометрический | 5.00 | — |
| 33 | 433086.10 | 2169896.90 | Картометрический | 5.00 | — |
| 34 | 433080.01 | 2169870.87 | Картометрический | 5.00 | — |
| 35 | 433047.83 | 2169843.75 | Картометрический | 5.00 | — |
| 36 | 433032.81 | 2169819.15 | Картометрический | 5.00 | — |
| 37 | 432978.94 | 2169825.71 | Картометрический | 5.00 | — |
| 38 | 432903.56 | 2169924.28 | Картометрический | 5.00 | — |
| 39 | 432950.77 | 2170003.70 | Картометрический | 5.00 | — |
| 40 | 432936.35 | 2170019.03 | Картометрический | 5.00 | — |
| 41 | 432892.12 | 2170011.66 | Картометрический | 5.00 | — |
| 42 | 432904.39 | 2169958.19 | Картометрический | 5.00 | — |
| 43 | 432862.54 | 2169940.51 | Картометрический | 5.00 | — |
| 44 | 432798.94 | 2169980.97 | Картометрический | 5.00 | — |
| 45 | 432783.26 | 2169956.50 | Картометрический | 5.00 | — |
| 46 | 432813.29 | 2169904.82 | Картометрический | 5.00 | — |
| 47 | 432812.03 | 2169873.22 | Картометрический | 5.00 | — |
| 48 | 432759.79 | 2169863.73 | Картометрический | 5.00 | — |

| 2. Сведения о характерных точках границ объекта | | | | | |
|---|---------------|------------|---|---|--|
| Обозначение характерных точек границ | Координаты, м | | Метод определения координат характерной точки | Средняя квадратическая погрешность положения характерной точки (Mt), м | Описание обозначения точки на местности (при наличии) |
| | X | Y | | | |
| 1 | 2 | 3 | 4 | 5 | 6 |
| 49 | 432715.50 | 2169852.95 | Картометрический | 5.00 | — |
| 50 | 432753.69 | 2169808.82 | Картометрический | 5.00 | — |
| 51 | 432739.54 | 2169782.22 | Картометрический | 5.00 | — |
| 52 | 432679.46 | 2169760.06 | Картометрический | 5.00 | — |
| 53 | 432552.59 | 2169760.81 | Картометрический | 5.00 | — |
| 54 | 432505.26 | 2169853.27 | Картометрический | 5.00 | — |
| 55 | 432361.54 | 2169866.36 | Картометрический | 5.00 | — |
| 56 | 432304.88 | 2169786.44 | Картометрический | 5.00 | — |
| 57 | 432158.84 | 2169804.83 | Картометрический | 5.00 | — |
| 58 | 432133.65 | 2169799.78 | Картометрический | 5.00 | — |
| 59 | 432061.02 | 2169760.63 | Картометрический | 5.00 | — |
| 60 | 432008.88 | 2169788.48 | Картометрический | 5.00 | — |
| 61 | 431992.09 | 2169767.20 | Картометрический | 5.00 | — |
| 62 | 432003.27 | 2169725.17 | Картометрический | 5.00 | — |
| 63 | 432026.04 | 2169655.23 | Картометрический | 5.00 | — |
| 64 | 432075.94 | 2169638.80 | Картометрический | 5.00 | — |
| 65 | 432068.34 | 2169607.29 | Картометрический | 5.00 | — |
| 66 | 432011.98 | 2169625.72 | Картометрический | 5.00 | — |
| 67 | 432001.60 | 2169555.62 | Картометрический | 5.00 | — |
| 68 | 432008.88 | 2169505.98 | Картометрический | 5.00 | — |
| 69 | 432171.75 | 2169492.61 | Картометрический | 5.00 | — |
| 70 | 432233.68 | 2169472.87 | Картометрический | 5.00 | — |
| 71 | 432247.03 | 2169513.14 | Картометрический | 5.00 | — |

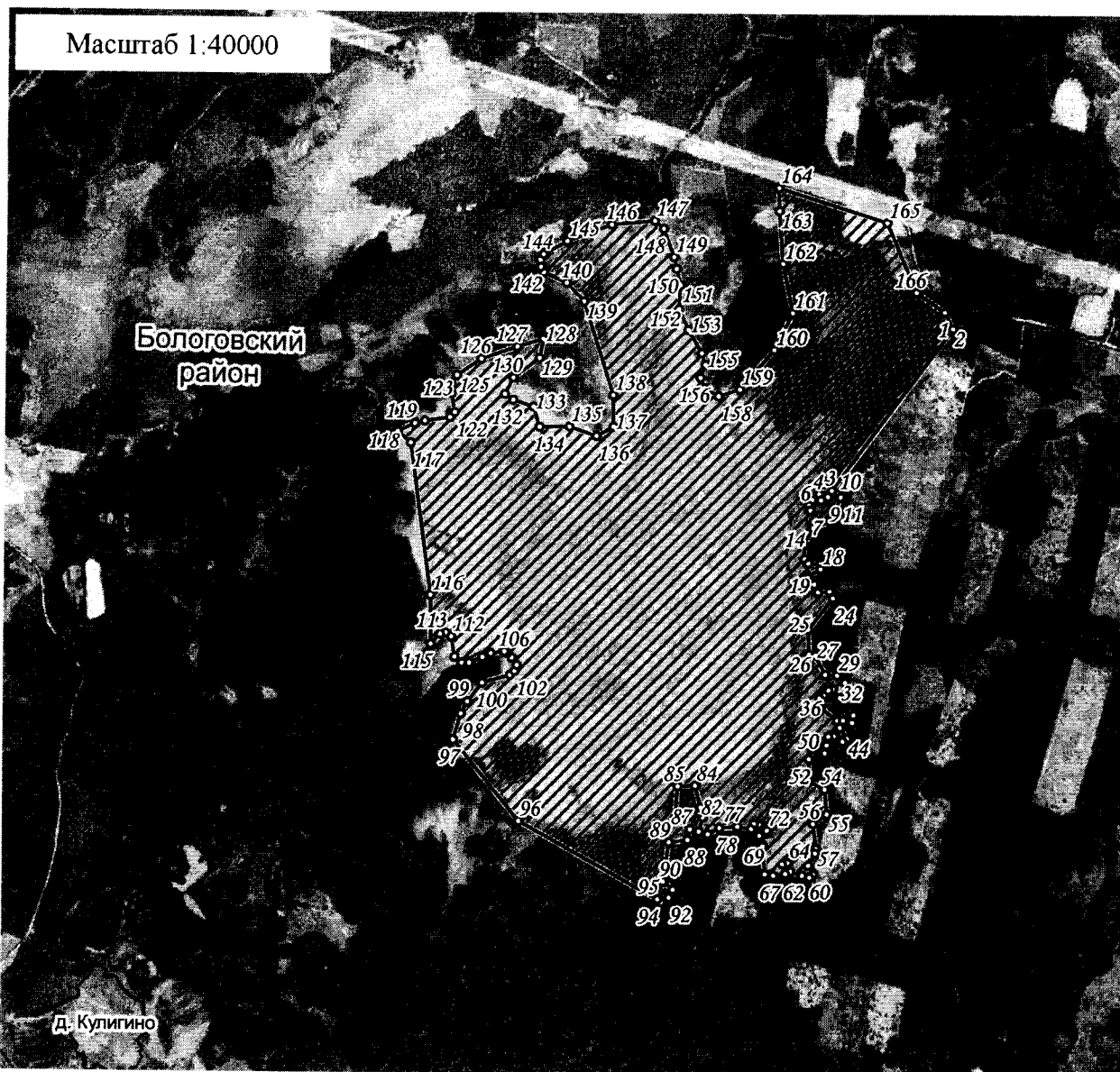
| 2. Сведения о характерных точках границ объекта | | | | | |
|---|---------------|------------|---|---|--|
| Обозначение характерных точек границ | Координаты, м | | Метод определения координат характерной точки | Средняя квадратическая погрешность положения характерной точки (Mt), м | Описание обозначения точки на местности (при наличии) |
| | X | Y | | | |
| 1 | 2 | 3 | 4 | 5 | 6 |
| 72 | 432263.95 | 2169516.50 | Картометрический | 5.00 | – |
| 73 | 432279.46 | 2169471.47 | Картометрический | 5.00 | – |
| 74 | 432299.39 | 2169469.22 | Картометрический | 5.00 | – |
| 75 | 432303.05 | 2169440.90 | Картометрический | 5.00 | – |
| 76 | 432272.37 | 2169422.91 | Картометрический | 5.00 | – |
| 77 | 432286.04 | 2169343.70 | Картометрический | 5.00 | – |
| 78 | 432277.77 | 2169238.24 | Картометрический | 5.00 | – |
| 79 | 432240.86 | 2169170.65 | Картометрический | 5.00 | – |
| 80 | 432255.75 | 2169118.15 | Картометрический | 5.00 | – |
| 81 | 432340.22 | 2169140.59 | Картометрический | 5.00 | – |
| 82 | 432369.15 | 2169121.56 | Картометрический | 5.00 | – |
| 83 | 432394.50 | 2169128.01 | Картометрический | 5.00 | – |
| 84 | 432522.52 | 2169093.55 | Картометрический | 5.00 | – |
| 85 | 432517.65 | 2168992.56 | Картометрический | 5.00 | – |
| 86 | 432330.77 | 2168976.37 | Картометрический | 5.00 | – |
| 87 | 432268.77 | 2169066.80 | Картометрический | 5.00 | – |
| 88 | 432206.16 | 2169053.29 | Картометрический | 5.00 | – |
| 89 | 432192.78 | 2168942.79 | Картометрический | 5.00 | – |
| 90 | 431963.89 | 2168910.31 | Картометрический | 5.00 | – |
| 91 | 431916.78 | 2168968.61 | Картометрический | 5.00 | – |
| 92 | 431869.25 | 2168944.43 | Картометрический | 5.00 | – |
| 93 | 431842.23 | 2168898.12 | Картометрический | 5.00 | – |
| 94 | 431858.93 | 2168877.28 | Картометрический | 5.00 | – |

| 2. Сведения о характерных точках границ объекта | | | | | |
|---|---------------|------------|---|---|--|
| Обозначение характерных точек границ | Координаты, м | | Метод определения координат характерной точки | Средняя квадратическая погрешность положения характерной точки (Mt), м | Описание обозначения точки на местности (при наличии) |
| | X | Y | | | |
| 1 | 2 | 3 | 4 | 5 | 6 |
| 95 | 431858.95 | 2168877.27 | Картометрический | 5.00 | – |
| 96 | 432309.39 | 2168053.51 | Картометрический | 5.00 | – |
| 97 | 432778.57 | 2167666.01 | Картометрический | 5.00 | – |
| 98 | 432929.00 | 2167710.95 | Картометрический | 5.00 | – |
| 99 | 433000.30 | 2167748.71 | Картометрический | 5.00 | – |
| 100 | 433110.19 | 2167834.29 | Картометрический | 5.00 | – |
| 101 | 433156.93 | 2167997.78 | Картометрический | 5.00 | – |
| 102 | 433179.85 | 2168024.69 | Картометрический | 5.00 | – |
| 103 | 433213.95 | 2168036.95 | Картометрический | 5.00 | – |
| 104 | 433256.66 | 2168006.56 | Картометрический | 5.00 | – |
| 105 | 433283.16 | 2167980.06 | Картометрический | 5.00 | – |
| 106 | 433291.92 | 2167963.51 | Картометрический | 5.00 | – |
| 107 | 433281.15 | 2167884.44 | Картометрический | 5.00 | – |
| 108 | 433259.36 | 2167835.54 | Картометрический | 5.00 | – |
| 109 | 433225.52 | 2167757.06 | Картометрический | 5.00 | – |
| 110 | 433225.28 | 2167712.49 | Картометрический | 5.00 | – |
| 111 | 433259.37 | 2167669.99 | Картометрический | 5.00 | – |
| 112 | 433376.99 | 2167649.82 | Картометрический | 5.00 | – |
| 113 | 433398.15 | 2167615.93 | Картометрический | 5.00 | – |
| 114 | 433391.25 | 2167583.93 | Картометрический | 5.00 | – |
| 115 | 433333.86 | 2167529.17 | Картометрический | 5.00 | – |
| 116 | 433616.12 | 2167525.36 | Картометрический | 5.00 | – |
| 117 | 434502.13 | 2167401.31 | Картометрический | 5.00 | – |

| 2. Сведения о характерных точках границ объекта | | | | | |
|---|---------------|------------|---|---|--|
| Обозначение характерных точек границ | Координаты, м | | Метод определения координат характерной точки | Средняя квадратическая погрешность положения характерной точки (Mt), м | Описание обозначения точки на местности (при наличии) |
| | X | Y | | | |
| 1 | 2 | 3 | 4 | 5 | 6 |
| 118 | 434568.93 | 2167324.24 | Картометрический | 5.00 | — |
| 119 | 434616.11 | 2167425.37 | Картометрический | 5.00 | — |
| 120 | 434630.41 | 2167483.66 | Картометрический | 5.00 | — |
| 121 | 434652.23 | 2167632.14 | Картометрический | 5.00 | — |
| 122 | 434680.75 | 2167658.64 | Картометрический | 5.00 | — |
| 123 | 434790.70 | 2167639.56 | Картометрический | 5.00 | — |
| 124 | 434850.58 | 2167638.42 | Картометрический | 5.00 | — |
| 125 | 434896.75 | 2167670.34 | Картометрический | 5.00 | — |
| 126 | 434994.49 | 2167813.37 | Картометрический | 5.00 | — |
| 127 | 435065.39 | 2168024.35 | Картометрический | 5.00 | — |
| 128 | 435112.38 | 2168177.02 | Картометрический | 5.00 | — |
| 129 | 435000.98 | 2168156.37 | Картометрический | 5.00 | — |
| 130 | 434885.46 | 2168002.09 | Картометрический | 5.00 | — |
| 131 | 434789.16 | 2167952.93 | Картометрический | 5.00 | — |
| 132 | 434755.53 | 2168002.67 | Картометрический | 5.00 | — |
| 133 | 434716.71 | 2168120.85 | Картометрический | 5.00 | — |
| 134 | 434599.45 | 2168158.71 | Картометрический | 5.00 | — |
| 135 | 434602.57 | 2168335.62 | Картометрический | 5.00 | — |
| 136 | 434548.32 | 2168496.76 | Картометрический | 5.00 | — |
| 137 | 434603.78 | 2168595.50 | Картометрический | 5.00 | — |
| 138 | 434787.89 | 2168592.58 | Картометрический | 5.00 | — |
| 139 | 435333.27 | 2168417.67 | Картометрический | 5.00 | — |
| 140 | 435440.37 | 2168311.90 | Картометрический | 5.00 | — |

| 2. Сведения о характерных точках границ объекта | | | | | |
|---|---------------|------------|---|---|--|
| Обозначение характерных точек границ | Координаты, м | | Метод определения координат характерной точки | Средняя квадратическая погрешность положения характерной точки (Mt), м | Описание обозначения точки на местности (при наличии) |
| | X | Y | | | |
| 1 | 2 | 3 | 4 | 5 | 6 |
| 141 | 435501.25 | 2168176.18 | Картометрический | 5.00 | – |
| 142 | 435532.33 | 2168158.87 | Картометрический | 5.00 | – |
| 143 | 435573.06 | 2168155.37 | Картометрический | 5.00 | – |
| 144 | 435605.93 | 2168175.02 | Картометрический | 5.00 | – |
| 145 | 435682.11 | 2168313.94 | Картометрический | 5.00 | – |
| 146 | 435780.70 | 2168576.09 | Картометрический | 5.00 | – |
| 147 | 435803.72 | 2168829.25 | Картометрический | 5.00 | – |
| 148 | 435759.18 | 2168882.35 | Картометрический | 5.00 | – |
| 149 | 435595.37 | 2168943.48 | Картометрический | 5.00 | – |
| 150 | 435526.42 | 2168959.91 | Картометрический | 5.00 | – |
| 151 | 435432.06 | 2168982.97 | Картометрический | 5.00 | – |
| 152 | 435291.47 | 2168976.07 | Картометрический | 5.00 | – |
| 153 | 435171.11 | 2169031.00 | Картометрический | 5.00 | – |
| 154 | 435035.74 | 2169110.85 | Картометрический | 5.00 | – |
| 155 | 434968.01 | 2169131.94 | Картометрический | 5.00 | – |
| 156 | 434892.23 | 2169104.70 | Картометрический | 5.00 | – |
| 157 | 434833.10 | 2169128.79 | Картометрический | 5.00 | – |
| 158 | 434785.34 | 2169211.72 | Картометрический | 5.00 | – |
| 159 | 434825.78 | 2169334.92 | Картометрический | 5.00 | – |
| 160 | 435056.24 | 2169535.08 | Картометрический | 5.00 | – |
| 161 | 435272.79 | 2169642.01 | Картометрический | 5.00 | – |
| 162 | 435559.40 | 2169582.50 | Картометрический | 5.00 | – |
| 163 | 435865.56 | 2169559.09 | Картометрический | 5.00 | – |

План границ объекта



Используемые условные знаки и обозначения:

○24 характерная точка границы объекта

 территория объекта

 населенные пункты

Примечание. Документ с подписью и оттиском печати (при наличии) лица, составившего описание местоположения границ объекта, предоставляется в орган, осуществляющий государственный кадастровый учет и государственную регистрацию прав.