



**ПРАВИТЕЛЬСТВО
ТВЕРСКОЙ ОБЛАСТИ**

ПОСТАНОВЛЕНИЕ

22.06.2021

№ 367-пп

г. Тверь

**Об утверждении графического описания
местоположения границ особо охраняемой
природной территории регионального значения –
государственного природного заказника
«Болото Гайновское»**

В соответствии с Федеральным законом от 14.03.1995 № 33-ФЗ «Об особо охраняемых природных территориях», законом Тверской области от 08.12.2010 № 108-ЗО «Об особо охраняемых природных территориях в Тверской области», с учетом решения Комиссии при Правительстве Тверской области по вопросам организации и функционирования особо охраняемых природных территорий от 27.11.2020 № 6 Правительство Тверской области постановляет:

1. Утвердить графическое описание местоположения границ особо охраняемой природной территории регионального значения – государственного природного заказника «Болото Гайновское» (прилагается).

2. Министерству природных ресурсов и экологии Тверской области направить в орган, осуществляющий государственный кадастровый учет и государственную регистрацию прав, комплект документов, необходимый для внесения сведений о границах особо охраняемой природной территории регионального значения, указанной в пункте 1 настоящего постановления, в установленном порядке.

3. Контроль за исполнением настоящего постановления возложить на заместителя Председателя Правительства Тверской области, курирующего вопросы экологии.

Отчет об исполнении постановления представить в трехмесячный срок со дня его вступления в силу.

4. Настоящее постановление вступает в силу со дня его официального опубликования.

**Губернатор
Тверской области**



И.М. Руденя

Приложение
к постановлению Правительства
Тверской области
от 22.06.2021 № 367-пп

Графическое описание местоположения границ
особо охраняемой природной территории регионального значения –
государственного природного заказника
«Болото Гайновское»

Раздел 1

Сведения об объекте		
Особо охраняемая природная территория регионального значения – государственный природный заказник «Болото Гайновское» (далее – объект)		
№ п/п	Характеристики объекта	Описание характеристик
1	2	3
1	Местоположение объекта	Лихославльский муниципальный округ Тверской области
2	Площадь объекта +/- величина погрешности определения площади (P +/- Дельта P)	3 554 950 кв. м ($\pm 18\ 897$ кв. м)
3	Иные характеристики объекта	-

Раздел 2

Сведения о местоположении границ объекта					
1. Система координат МСК-69, зона 2					
2. Сведения о характерных точках границ объекта					
Обозначение характерных точек границ	Координаты, м		Метод определения координат характерной точки	Средняя квадратическая погрешность положения характерной точки (Mt), м	Описание обозначения точки на местности (при наличии)
	X	Y			
1	2	3	4	5	6
-	-	-	-	-	-

3. Сведения о характерных точках части (частей) границы объекта					
Обозначение характерных точек части границы	Координаты, м		Метод определения координат характерной точки	Средняя квадратическая погрешность положения характерной точки (Mt), м	Описание обозначения точки на местности (при наличии)
	X	Y			
1	2	3	4	5	6
Контур 1					
1	346157.37	2247837.91	Картометрический	5.00	–
2	346234.72	2247826.09	Картометрический	5.00	–
3	346270.39	2247780.22	Картометрический	5.00	–
4	346271.51	2247722.54	Картометрический	5.00	–
5	346292.38	2247663.80	Картометрический	5.00	–
6	346359.50	2247619.66	Картометрический	5.00	–
7	346446.23	2247635.05	Картометрический	5.00	–
8	346505.81	2247703.96	Картометрический	5.00	–
9	346550.05	2247736.31	Картометрический	5.00	–
10	346588.31	2247739.74	Картометрический	5.00	–
11	346612.08	2247702.37	Картометрический	5.00	–
12	346604.34	2247608.01	Картометрический	5.00	–
13	346621.30	2247561.28	Картометрический	5.00	–
14	346656.87	2247426.16	Картометрический	5.00	–
15	346646.60	2247281.33	Картометрический	5.00	–
16	346568.23	2247210.34	Картометрический	5.00	–
17	346523.61	2247118.77	Картометрический	5.00	–
18	346590.83	2247036.82	Картометрический	5.00	–
19	346671.34	2246913.99	Картометрический	5.00	–
20	346677.70	2246849.35	Картометрический	5.00	–
21	346616.27	2246778.27	Картометрический	5.00	–
22	346429.93	2246772.46	Картометрический	5.00	–
23	346281.08	2246803.84	Картометрический	5.00	–
24	346152.06	2246793.57	Картометрический	5.00	–
25	346054.53	2246866.24	Картометрический	5.00	–
26	346001.33	2247022.92	Картометрический	5.00	–
27	345936.62	2247264.78	Картометрический	5.00	–
28	345902.64	2247297.90	Картометрический	5.00	–
29	345872.05	2247305.52	Картометрический	5.00	–
30	345814.23	2247298.66	Картометрический	5.00	–
31	345698.55	2247239.89	Картометрический	5.00	–
32	345495.12	2246994.04	Картометрический	5.00	–
33	345488.24	2246914.98	Картометрический	5.00	–
34	345543.42	2246827.48	Картометрический	5.00	–
35	345611.39	2246782.50	Картометрический	5.00	–

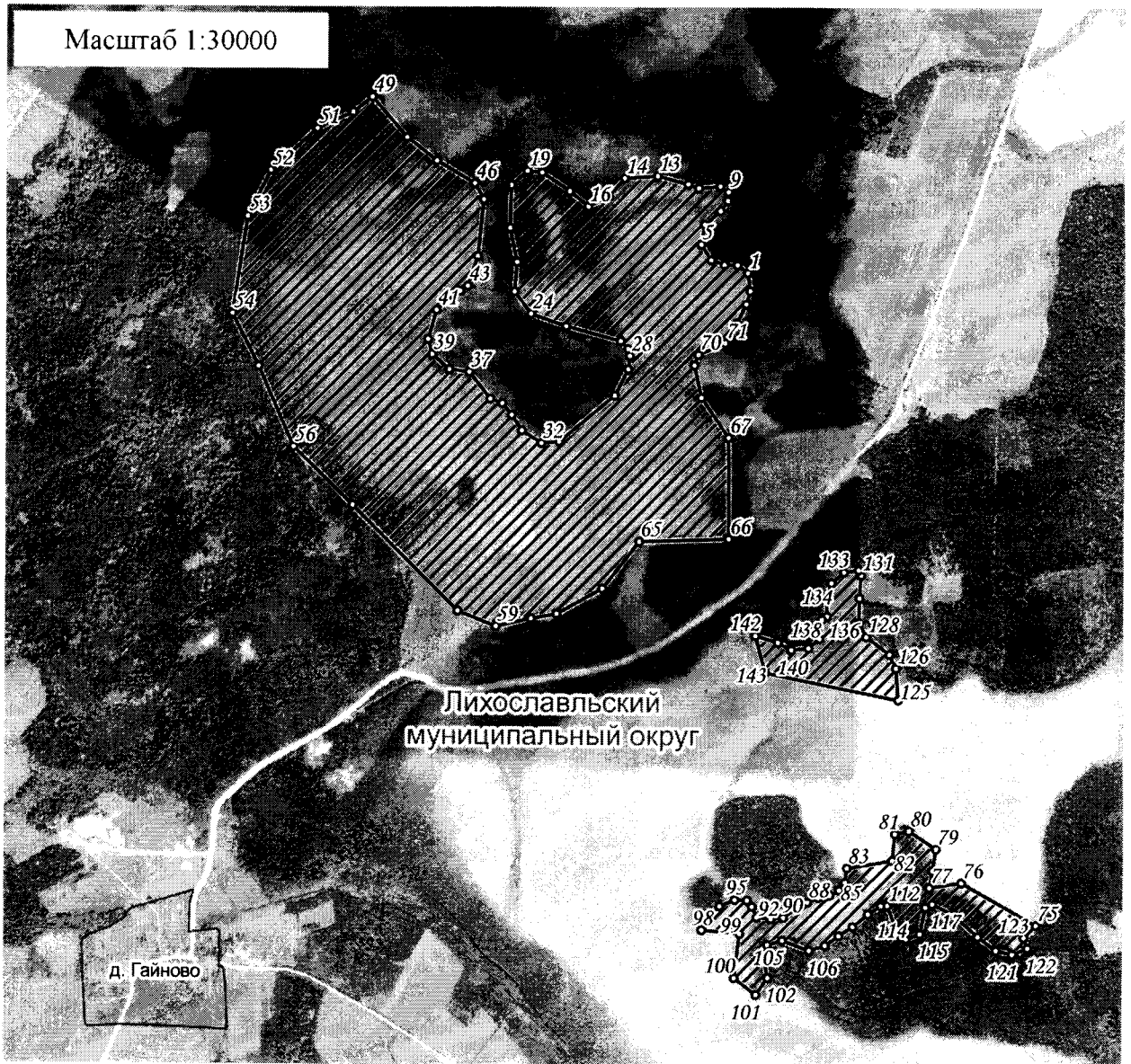
3. Сведения о характерных точках части (частей) границы объекта					
Обозначение характерных точек части границы	Координаты, м		Метод определения координат характерной точки	Средняя квадратическая погрешность положения характерной точки (Mt), м	Описание обозначения точки на местности (при наличии)
	X	Y			
1	2	3	4	5	6
36	345662.36	2246740.05	Картометрический	5.00	—
37	345682.42	2246687.39	Картометрический	5.00	—
38	345799.82	2246594.08	Картометрический	5.00	—
39	345811.73	2246505.70	Картометрический	5.00	—
40	345876.38	2246429.31	Картометрический	5.00	—
41	345942.74	2246410.72	Картометрический	5.00	—
42	346070.36	2246448.33	Картометрический	5.00	—
43	346154.14	2246552.90	Картометрический	5.00	—
44	346175.87	2246586.20	Картометрический	5.00	—
45	346307.07	2246630.30	Картометрический	5.00	—
46	346553.31	2246656.41	Картометрический	5.00	—
47	346622.99	2246615.68	Картометрический	5.00	—
48	346721.44	2246447.48	Картометрический	5.00	—
49	346825.04	2246314.98	Картометрический	5.00	—
50	347001.72	2246160.46	Картометрический	5.00	—
51	346935.33	2246075.39	Картометрический	5.00	—
52	346862.06	2245917.22	Картометрический	5.00	—
53	346676.52	2245711.33	Картометрический	5.00	—
54	346476.65	2245609.38	Картометрический	5.00	—
55	346052.33	2245542.40	Картометрический	5.00	—
56	345822.90	2245659.47	Картометрический	5.00	—
57	345468.53	2245815.29	Картометрический	5.00	—
58	345216.16	2246078.43	Картометрический	5.00	—
59	344756.49	2246545.60	Картометрический	5.00	—
60	344689.78	2246714.83	Картометрический	5.00	—
61	344724.75	2246869.40	Картометрический	5.00	—
62	344724.75	2246869.41	Картометрический	5.00	—
63	344724.60	2246871.14	Картометрический	5.00	—
64	344744.37	2246984.35	Картометрический	5.00	—
65	344855.54	2247187.42	Картометрический	5.00	—
66	345061.39	2247349.39	Картометрический	5.00	—
67	345073.65	2247745.15	Картометрический	5.00	—
68	345514.78	2247742.90	Картометрический	5.00	—
69	345690.16	2247622.97	Картометрический	5.00	—
70	345832.23	2247591.63	Картометрический	5.00	—
71	345878.19	2247609.12	Картометрический	5.00	—
72	345929.25	2247726.50	Картометрический	5.00	—

3. Сведения о характерных точках части (частей) границы объекта					
Обозначение характерных точек части границы	Координаты, м		Метод определения координат характерной точки	Средняя квадратическая погрешность положения характерной точки (Mt), м	Описание обозначения точки на местности (при наличии)
	X	Y			
1	2	3	4	5	6
73	346016.34	2247777.66	Картометрический	5.00	–
74	346098.69	2247819.15	Картометрический	5.00	–
1	346157.37	2247837.91	Картометрический	5.00	–
Контур 2					
75	343389.17	2249108.95	Картометрический	5.00	–
76	343574.59	2248780.01	Картометрический	5.00	–
77	343553.03	2248639.62	Картометрический	5.00	–
78	343627.39	2248652.16	Картометрический	5.00	–
79	343720.57	2248667.87	Картометрический	5.00	–
80	343800.43	2248548.17	Картометрический	5.00	–
81	343787.43	2248486.40	Картометрический	5.00	–
82	343670.88	2248474.79	Картометрический	5.00	–
83	343637.35	2248274.29	Картометрический	5.00	–
84	343573.98	2248265.86	Картометрический	5.00	–
85	343539.95	2248240.30	Картометрический	5.00	–
86	343517.82	2248199.47	Картометрический	5.00	–
87	343507.61	2248149.30	Картометрический	5.00	–
88	343487.19	2248100.82	Картометрический	5.00	–
89	343461.66	2248052.32	Картометрический	5.00	–
90	343419.97	2247994.45	Картометрический	5.00	–
91	343414.00	2247939.19	Картометрический	5.00	–
92	343421.66	2247877.16	Картометрический	5.00	–
93	343467.60	2247855.98	Картометрический	5.00	–
94	343494.82	2247833.93	Картометрический	5.00	–
95	343497.37	2247779.53	Картометрический	5.00	–
96	343468.43	2247711.48	Картометрический	5.00	–
97	343414.83	2247657.84	Картометрический	5.00	–
98	343362.76	2247633.10	Картометрический	5.00	–
99	343347.54	2247801.12	Картометрический	5.00	–
100	343154.32	2247777.03	Картометрический	5.00	–
101	343080.36	2247873.65	Картометрический	5.00	–
102	343155.79	2247925.17	Картометрический	5.00	–
103	343256.18	2247908.33	Картометрический	5.00	–
104	343298.72	2247923.70	Картометрический	5.00	–
105	343319.15	2247990.04	Картометрический	5.00	–
106	343274.92	2248108.97	Картометрический	5.00	–
107	343297.05	2248178.70	Картометрический	5.00	–

3. Сведения о характерных точках части (частей) границы объекта					
Обозначение характерных точек части границы	Координаты, м		Метод определения координат характерной точки	Средняя квадратическая погрешность положения характерной точки (Mt), м	Описание обозначения точки на местности (при наличии)
	X	Y			
1	2	3	4	5	6
108	343339.59	2248239.97	Картометрический	5.00	—
109	343380.43	2248301.24	Картометрический	5.00	—
110	343436.59	2248369.33	Картометрический	5.00	—
111	343472.33	2248425.49	Картометрический	5.00	—
112	343474.03	2248454.40	Картометрический	5.00	—
113	343373.65	2248495.03	Картометрический	5.00	—
114	343327.71	2248537.46	Картометрический	5.00	—
115	343349.83	2248598.69	Картометрический	5.00	—
116	343467.24	2248622.69	Картометрический	5.00	—
117	343480.86	2248653.31	Картометрический	5.00	—
118	343436.63	2248745.04	Картометрический	5.00	—
119	343337.95	2248853.68	Картометрический	5.00	—
120	343278.40	2248933.48	Картометрический	5.00	—
121	343261.39	2249004.85	Картометрический	5.00	—
122	343288.34	2249071.31	Картометрический	5.00	—
123	343334.86	2249055.36	Картометрический	5.00	—
75	343389.17	2249108.95	Картометрический	5.00	—
Контур 3					
124	344372.03	2248497.53	Картометрический	5.00	—
125	344511.56	2248487.56	Картометрический	5.00	—
126	344572.81	2248458.76	Картометрический	5.00	—
127	344649.37	2248355.18	Картометрический	5.00	—
128	344710.62	2248321.28	Картометрический	5.00	—
129	344817.82	2248323.16	Картометрический	5.00	—
130	344918.22	2248330.12	Картометрический	5.00	—
131	344940.33	2248319.96	Картометрический	5.00	—
132	344930.63	2248254.53	Картометрический	5.00	—
133	344882.47	2248199.16	Картометрический	5.00	—
134	344819.51	2248178.66	Картометрический	5.00	—
135	344737.84	2248180.23	Картометрический	5.00	—
136	344724.22	2248158.10	Картометрический	5.00	—
137	344640.84	2248147.77	Картометрический	5.00	—
138	344600.00	2248100.10	Картометрический	5.00	—
139	344591.49	2248023.58	Картометрический	5.00	—
140	344623.81	2247964.14	Картометрический	5.00	—
141	344652.89	2247864.42	Картометрический	5.00	—
142	344490.50	2247909.33	Картометрический	5.00	—

Раздел 4


План границ объекта



Используемые условные знаки и обозначения:

○24 характерная точка границы объекта

 территория объекта

 населенные пункты

Примечание. Документ с подписью и оттиском печати (при наличии) лица, составившего описание местоположения границ объекта, предоставляется в орган, осуществляющий государственный кадастровый учет и государственную регистрацию прав.