



ПРАВИТЕЛЬСТВО ТВЕРСКОЙ ОБЛАСТИ

ПОСТАНОВЛЕНИЕ

22.06.2021

№ 368-пп

г. Тверь

**Об утверждении графического описания
местоположения границ особо охраняемой
природной территории регионального значения –
памятника природы «Лесные
насаждения ягодники «Медведевские»**

В соответствии с Федеральным законом от 14.03.1995 № 33-ФЗ «Об особо охраняемых природных территориях», законом Тверской области от 08.12.2010 № 108-ЗО «Об особо охраняемых природных территориях в Тверской области», с учетом решения Комиссии при Правительстве Тверской области по вопросам организации и функционирования особо охраняемых природных территорий от 11.12.2020 № 8 Правительство Тверской области постановляет:

1. Определить уточненное наименование особо охраняемой природной территории Тверской области памятника природы «Лесные насаждения-ягодники (Медведевские)», указанной в пункте 19 списка особо охраняемых природных территорий, утвержденного решением малого Совета Тверского областного совета народных депутатов от 25.08.1993 № 340 «О дополнении к решению малого Совета № 128 от 22.09.92 г. и № 224 от 01.04.93 г. «О корректировке и расширении природно-заповедного фонда области»: особо охраняемая природная территория регионального значения – памятник природы «Лесные насаждения ягодники «Медведевские».

2. Утвердить графическое описание местоположения границ особо охраняемой природной территории регионального значения – памятника природы «Лесные насаждения ягодники «Медведевские» (прилагается).

3. Министерству природных ресурсов и экологии Тверской области направить в орган, осуществляющий государственный кадастровый учет и государственную регистрацию прав, комплект документов, необходимый для внесения сведений о границах особо охраняемой природной территории регионального значения, указанной в пункте 2 настоящего постановления, в установленном порядке.

4. Контроль за исполнением настоящего постановления возложить на заместителя Председателя Правительства Тверской области, курирующего вопросы экологии.

Отчет об исполнении постановления представить в трехмесячный срок со дня его вступления в силу.

5. Настоящее постановление вступает в силу со дня его официального опубликования.

**Губернатор
Тверской области**



И.М. Руденя

Приложение
к постановлению Правительства
Тверской области
от 22.06.2021 № 368-пп

Графическое описание местоположения границ
особо охраняемой природной территории регионального значения –
памятника природы «Лесные насаждения ягодники «Медведевские»

Раздел 1

Сведения об объекте		
Особо охраняемая природная территория регионального значения – памятник природы «Лесные насаждения ягодники «Медведевские» (далее – объект)		
№ п/п	Характеристики объекта	Описание характеристик
1	2	3
1	Местоположение объекта	Бологовский район Тверской области
2	Площадь объекта +/- величина погрешности определения площади (Р +/- Дельта Р)	8 664 051 кв. м (\pm 30 637 кв. м)
3	Иные характеристики объекта	-

Раздел 2

Сведения о местоположении границ объекта					
1. Система координат МСК-69, зона 2					
2. Сведения о характерных точках границ объекта					
Обозначение характерных точек границ	Координаты, м		Метод определения координат характерной точки	Средняя квадратическая погрешность положения характерной точки (Mt), м	Описание обозначения точки на местности (при наличии)
	X	Y			
1	2	3	4	5	6
1	413189.88	2171759.80	Картометрический	5.00	–
2	413020.95	2171748.97	Картометрический	5.00	–

2. Сведения о характерных точках границ объекта					
Обозначение характерных точек границ	Координаты, м		Метод определения координат характерной точки	Средняя квадратическая погрешность положения характерной точки (Mt), м	Описание обозначения точки на местности (при наличии)
	X	Y			
1	2	3	4	5	6
3	412998.41	2171638.23	Картометрический	5.00	–
4	412870.41	2171525.50	Картометрический	5.00	–
5	412795.58	2171449.81	Картометрический	5.00	–
6	412913.26	2171407.27	Картометрический	5.00	–
7	412935.26	2171320.08	Картометрический	5.00	–
8	412873.35	2171271.62	Картометрический	5.00	–
9	412445.97	2171178.67	Картометрический	5.00	–
10	412229.65	2171094.38	Картометрический	5.00	–
11	411750.59	2171078.76	Картометрический	5.00	–
12	411644.92	2171030.75	Картометрический	5.00	–
13	411614.41	2170895.71	Картометрический	5.00	–
14	411543.98	2170808.64	Картометрический	5.00	–
15	411440.08	2170815.43	Картометрический	5.00	–
16	411401.83	2170922.70	Картометрический	5.00	–
17	411388.47	2171158.09	Картометрический	5.00	–
18	411531.71	2171239.67	Картометрический	5.00	–
19	411619.22	2171410.01	Картометрический	5.00	–
20	411692.54	2171559.82	Картометрический	5.00	–
21	411710.90	2171653.93	Картометрический	5.00	–
22	411131.41	2171603.18	Картометрический	5.00	–
23	410185.94	2171531.24	Картометрический	5.00	–
24	409992.95	2171412.05	Картометрический	5.00	–
25	410185.10	2171146.21	Картометрический	5.00	–

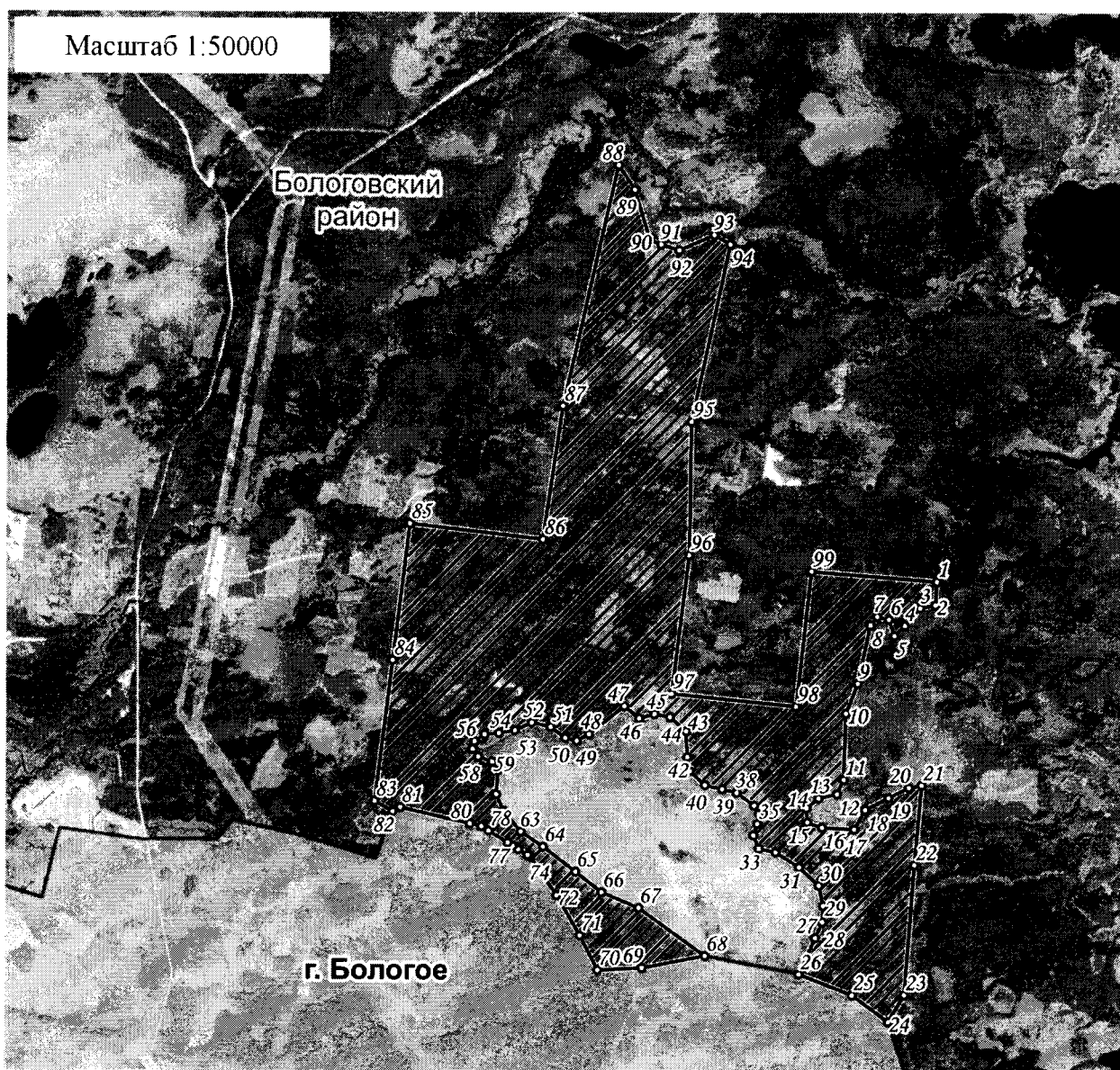
2. Сведения о характерных точках границ объекта					
Обозначение характерных точек границ	Координаты, м		Метод определения координат характерной точки	Средняя квадратическая погрешность положения характерной точки (Mt), м	Описание обозначения точки на местности (при наличии)
	X	Y			
1	2	3	4	5	6
26	410334.50	2170756.23	Картометрический	5.00	—
27	410598.91	2170875.08	Картометрический	5.00	—
28	410714.73	2170926.91	Картометрический	5.00	—
29	410832.70	2170931.56	Картометрический	5.00	—
30	410980.47	2170900.87	Картометрический	5.00	—
31	411113.80	2170755.21	Картометрический	5.00	—
32	411220.73	2170582.03	Картометрический	5.00	—
33	411246.61	2170458.54	Картометрический	5.00	—
34	411343.08	2170417.80	Картометрический	5.00	—
35	411428.22	2170446.64	Картометрический	5.00	—
36	411500.19	2170457.18	Картометрический	5.00	—
37	411560.78	2170421.68	Картометрический	5.00	—
38	411653.59	2170293.05	Картометрический	5.00	—
39	411678.31	2170185.49	Картометрический	5.00	—
40	411707.90	2170060.02	Картометрический	5.00	—
41	411809.37	2169949.59	Картометрический	5.00	—
42	411913.54	2169929.29	Картометрический	5.00	—
43	412098.70	2169919.74	Картометрический	5.00	—
44	412200.54	2169801.92	Картометрический	5.00	—
45	412223.08	2169687.78	Картометрический	5.00	—
46	412191.69	2169574.78	Картометрический	5.00	—
47	412279.31	2169464.21	Картометрический	5.00	—
48	412075.66	2169206.12	Картометрический	5.00	—

2. Сведения о характерных точках границ объекта					
Обозначение характерных точек границ	Координаты, м		Метод определения координат характерной точки	Средняя квадратическая погрешность положения характерной точки (Mt), м	Описание обозначения точки на местности (при наличии)
	X	Y			
1	2	3	4	5	6
49	412028.09	2169115.26	Картометрический	5.00	–
50	412047.79	2169030.27	Картометрический	5.00	–
51	412126.39	2168921.76	Картометрический	5.00	–
52	412158.42	2168783.10	Картометрический	5.00	–
53	412100.31	2168658.31	Картометрический	5.00	–
54	412080.24	2168541.05	Картометрический	5.00	–
55	412071.16	2168435.25	Картометрический	5.00	–
56	412020.98	2168362.31	Картометрический	5.00	–
57	411965.12	2168347.68	Картометрический	5.00	–
58	411910.36	2168389.26	Картометрический	5.00	–
59	411872.32	2168491.85	Картометрический	5.00	–
60	411806.29	2168535.44	Картометрический	5.00	–
61	411635.81	2168522.97	Картометрический	5.00	–
62	411515.65	2168576.69	Картометрический	5.00	–
63	411362.40	2168705.35	Картометрический	5.00	–
64	411255.66	2168869.54	Картометрический	5.00	–
65	411075.47	2169108.67	Картометрический	5.00	–
66	410927.65	2169303.49	Картометрический	5.00	–
67	410814.22	2169575.46	Картометрический	5.00	–
68	410466.50	2170064.48	Картометрический	5.00	–
69	410377.25	2169602.02	Картометрический	5.00	–
70	410360.15	2169274.72	Картометрический	5.00	–
71	410611.45	2169143.45	Картометрический	5.00	–



2. Сведения о характерных точках границ объекта					
Обозначение характерных точек границ	Координаты, м		Метод определения координат характерной точки	Средняя квадратическая погрешность положения характерной точки (Mt), м	Описание обозначения точки на местности (при наличии)
	X	Y			
1	2	3	4	5	6
72	410903.50	2168970.61	Картометрический	5.00	–
73	411180.20	2168776.44	Картометрический	5.00	–
74	411192.40	2168756.60	Картометрический	5.00	–
75	411235.90	2168685.92	Картометрический	5.00	–
76	411260.65	2168645.75	Картометрический	5.00	–
77	411283.30	2168608.95	Картометрический	5.00	–
78	411370.30	2168467.60	Картометрический	5.00	–
79	411403.00	2168414.53	Картометрический	5.00	–
80	411422.35	2168329.07	Картометрический	5.00	–
81	411538.77	2167816.61	Картометрический	5.00	–
82	411509.55	2167760.05	Картометрический	5.00	–
83	411584.73	2167627.36	Картометрический	5.00	–
84	412608.47	2167754.96	Картометрический	5.00	–
85	413600.77	2167879.85	Картометрический	5.00	–
86	413488.55	2168859.17	Картометрический	5.00	–
87	414460.15	2169005.64	Картометрический	5.00	–
88	416211.86	2169410.93	Картометрический	5.00	–
89	416032.81	2169530.97	Картометрический	5.00	–
90	415665.61	2169642.63	Картометрический	5.00	–
91	415634.34	2169726.20	Картометрический	5.00	–
92	415592.71	2169858.64	Картометрический	5.00	–
93	415703.53	2170116.83	Картометрический	5.00	–
94	415635.71	2170234.35	Картометрический	5.00	–

2. Сведения о характерных точках границ объекта					
Обозначение характерных точек границ	Координаты, м		Метод определения координат характерной точки	Средняя квадратическая погрешность положения характерной точки (Mt), м	Описание обозначения точки на местности (при наличии)
	X	Y			
1	2	3	4	5	6
95	414347.33	2169953.00	Картометрический	5.00	–
96	413377.46	2169939.17	Картометрический	5.00	–
97	412370.08	2169812.04	Картометрический	5.00	–
98	412280.56	2170728.18	Картометрический	5.00	–
99	413261.34	2170837.36	Картометрический	5.00	–
1	413189.88	2171759.80	Картометрический	5.00	–
3. Сведения о характерных точках части (частей) границы объекта					
Обозначение характерных точек части границы	Координаты, м		Метод определения координат характерной точки	Средняя квадратическая погрешность положения характерной точки (Mt), м	Описание обозначения точки на местности (при наличии)
	X	Y			
1	2	3	4	5	6
-	-	-	-	-	-

План границ объекта



Используемые условные знаки и обозначения:

- 24 характерная точка границы объекта
-  территория объекта
-  населенные пункты

Примечание. Документ с подписью и оттиском печати (при наличии) лица, составившего описание местоположения границ объекта, предоставляется в орган, осуществляющий государственный кадастровый учет и государственную регистрацию прав.