



ПРАВИТЕЛЬСТВО ТВЕРСКОЙ ОБЛАСТИ

ПОСТАНОВЛЕНИЕ

03.08.2021

№ 423-пп

г. Тверь

Об утверждении графического описания местоположения границ особо охраняемой природной территории регионального значения – памятника природы «Боры Узмень»

В соответствии с Федеральным законом от 14.03.1995 № 33-ФЗ «Об особо охраняемых природных территориях», законом Тверской области от 08.12.2010 № 108-ЗО «Об особо охраняемых природных территориях в Тверской области», с учетом решения Комиссии при Правительстве Тверской области по вопросам организации и функционирования особо охраняемых природных территорий от 04.12.2020 № 7 Правительство Тверской области постановляет:

1. Определить уточненное наименование особо охраняемой природной территории Тверской области памятника природы «Боры-Узмень», указанной в пункте 29 списка особо охраняемых природных территорий, утвержденного распоряжением Администрации Тверской области от 20.07.1994 № 402-р «О расширении площади особо охраняемых природных территорий области»: особо охраняемая природная территория регионального значения – памятник природы «Боры Узмень».

2. Утвердить графическое описание местоположения границ особо охраняемой природной территории регионального значения – памятника природы «Боры Узмень» (прилагается).

3. Министерству природных ресурсов и экологии Тверской области направить в орган, осуществляющий государственный кадастровый учет и государственную регистрацию прав, комплект документов, необходимый для внесения сведений о границах особо охраняемой природной территории регионального значения, указанной в пункте 2 настоящего постановления, в установленном порядке.

4. Контроль за исполнением настоящего постановления возложить на заместителя Председателя Правительства Тверской области, курирующего вопросы экологии.

Отчет об исполнении постановления представить в трехмесячный срок со дня его вступления в силу.

5. Настоящее постановление вступает в силу со дня его официального опубликования.

**Губернатор
Тверской области**



И.М. Руденя

Приложение
к постановлению Правительства
Тверской области
от 03.08.2021 № 423-пп

Графическое описание местоположения границ
особо охраняемой природной территории регионального значения –
памятника природы «Боры Узмень»

Раздел 1

Сведения об объекте		
Особо охраняемая природная территория регионального значения – памятник природы «Боры Узмень» (далее – объект)		
№ п/п	Характеристики объекта	Описание характеристик
1	2	3
1	Местоположение объекта	Фировский район Тверской области
2	Площадь объекта +/- величина погрешности определения площади (Р +/- Дельта Р)	5 699 371 кв. м (\pm 2 649 кв. м)
3	Иные характеристики объекта	-

Раздел 2

Сведения о местоположении границ объекта					
1. Система координат МСК-69, зона 2					
2. Сведения о характерных точках границ объекта					
Обозначение характерных точек границ	Координаты, м		Метод определения координат характерной точки	Средняя квадратическая погрешность положения характерной точки (Mt), м	Описание обозначения точки на местности (при наличии)
	X	Y			
1	2	3	4	5	6
Контур 1					
1	379301.25	2148679.10	Картометрический	0.50	–

2. Сведения о характерных точках границ объекта					
Обозначение характерных точек границ	Координаты, м		Метод определения координат характерной точки	Средняя квадратическая погрешность положения характерной точки (Mt), м	Описание обозначения точки на местности (при наличии)
	X	Y			
1	2	3	4	5	6
2	379346.10	2148342.87	Картометрический	0.50	--
3	379488.64	2147347.58	Картометрический	0.50	--
4	379540.64	2146925.26	Картометрический	0.50	--
5	379466.39	2146826.97	Картометрический	0.50	--
6	379364.63	2146760.62	Картометрический	0.50	--
7	379282.98	2146619.23	Картометрический	0.50	--
8	379266.77	2146576.60	Картометрический	0.50	--
9	379271.68	2146515.84	Картометрический	0.50	--
10	379296.31	2146440.24	Картометрический	0.50	--
11	379302.66	2146424.73	Картометрический	0.50	--
12	379192.47	2146197.19	Картометрический	0.50	--
13	379178.23	2146185.93	Картометрический	0.50	--
14	379069.60	2146180.77	Картометрический	0.50	--
15	378868.48	2146171.21	Картометрический	0.50	--
16	378912.26	2145837.59	Картометрический	0.50	--
17	378603.61	2145821.32	Картометрический	0.50	--
18	378212.92	2145797.30	Картометрический	0.50	--
19	378072.90	2146081.10	Картометрический	0.50	--
20	377992.11	2146080.50	Картометрический	0.50	--
21	377926.82	2146322.08	Картометрический	0.50	--
22	377514.15	2147042.81	Картометрический	0.50	--
23	377077.42	2147226.46	Картометрический	0.50	--
24	376811.09	2147337.83	Картометрический	0.50	--

2. Сведения о характерных точках границ объекта					
Обозначение характерных точек границ	Координаты, м		Метод определения координат характерной точки	Средняя квадратическая погрешность положения характерной точки (Mt), м	Описание обозначения точки на местности (при наличии)
	X	Y			
1	2	3	4	5	6
25	376895.54	2147928.58	Картометрический	0.50	--
26	377014.04	2147968.26	Картометрический	0.50	--
27	377068.01	2147969.73	Картометрический	0.50	--
28	377092.36	2147994.34	Картометрический	0.50	--
29	377190.42	2147930.37	Картометрический	0.50	--
30	377260.86	2147847.94	Картометрический	0.50	--
31	377399.51	2147779.87	Картометрический	0.50	--
32	377442.96	2147787.30	Картометрический	0.50	--
33	377489.46	2147752.12	Картометрический	0.50	--
34	377547.75	2147746.42	Картометрический	0.50	--
35	377664.42	2147775.64	Картометрический	0.50	--
36	377750.58	2147821.72	Картометрический	0.50	--
37	377870.15	2147905.17	Картометрический	0.50	--
38	377902.37	2147903.96	Картометрический	0.50	--
39	378016.56	2147995.59	Картометрический	0.50	--
40	378037.04	2148094.46	Картометрический	0.50	--
41	378115.82	2148236.70	Картометрический	0.50	--
42	378444.03	2148386.29	Картометрический	0.50	--
43	378670.88	2148384.86	Картометрический	0.50	--
44	378765.98	2148320.40	Картометрический	0.50	--
45	378989.89	2148382.90	Картометрический	0.50	--
46	378946.37	2148542.80	Картометрический	0.50	--
47	378952.78	2148589.24	Картометрический	0.50	--

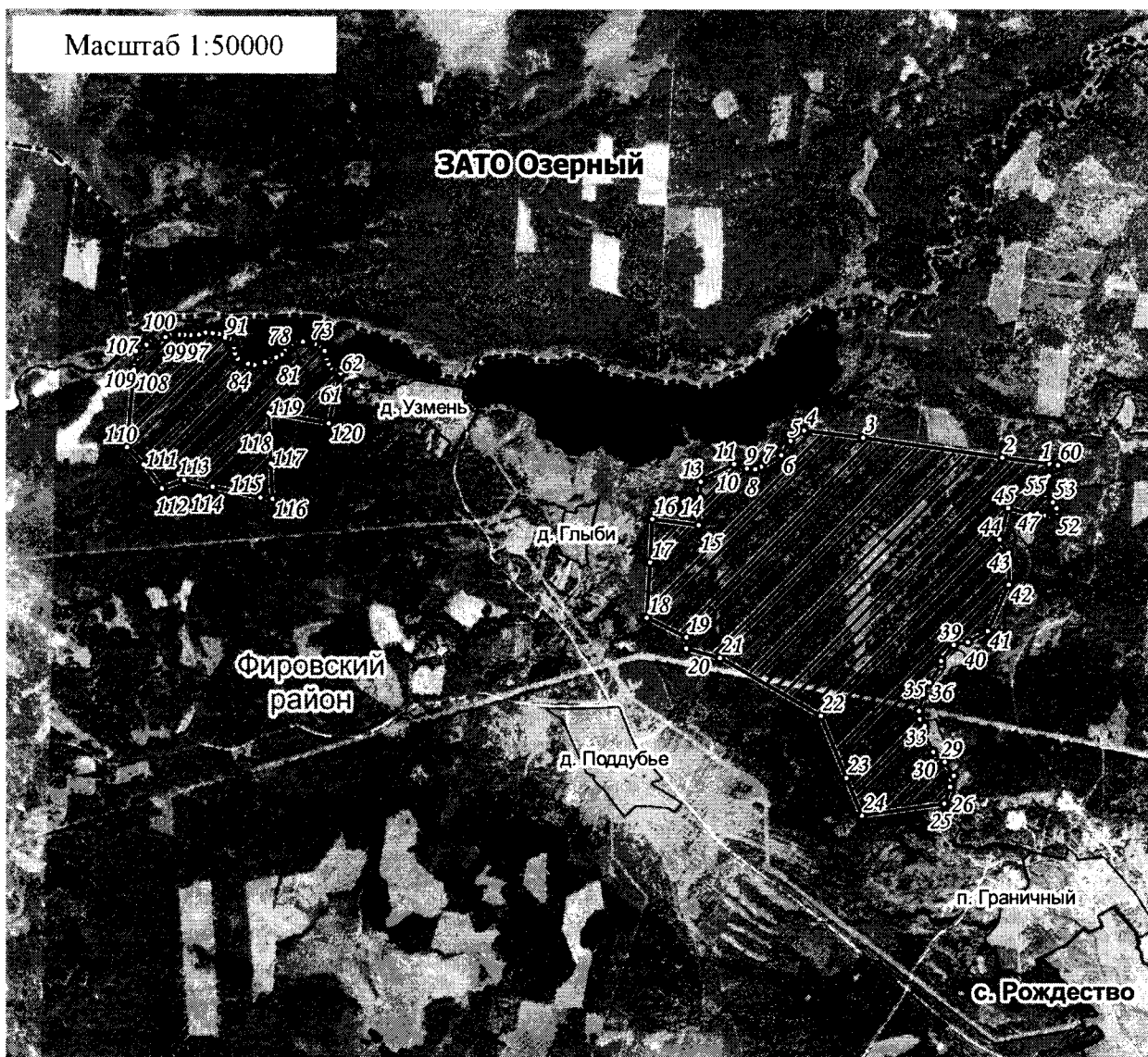
2. Сведения о характерных точках границ объекта					
Обозначение характерных точек границ	Координаты, м		Метод определения координат характерной точки	Средняя квадратическая погрешность положения характерной точки (Mt), м	Описание обозначения точки на местности (при наличии)
	X	Y			
1	2	3	4	5	6
48	378935.83	2148648.66	Картометрический	0.50	–
49	378928.20	2148686.85	Картометрический	0.50	–
50	378938.51	2148712.65	Картометрический	0.50	–
51	378957.88	2148728.27	Картометрический	0.50	–
52	378987.51	2148727.00	Картометрический	0.50	–
53	379030.69	2148700.71	Картометрический	0.50	–
54	379082.30	2148646.92	Картометрический	0.50	–
55	379110.28	2148638.19	Картометрический	0.50	–
56	379128.03	2148639.58	Картометрический	0.50	–
57	379174.46	2148650.19	Картометрический	0.50	–
58	379216.85	2148675.42	Картометрический	0.50	–
59	379273.80	2148717.76	Картометрический	0.50	–
60	379292.95	2148738.13	Картометрический	0.50	–
1	379301.25	2148679.10	Картометрический	0.50	–
Контур 2					
61	379919.04	2143594.46	Картометрический	0.50	–
62	379925.47	2143596.05	Картометрический	0.50	–
63	379947.42	2143600.65	Картометрический	0.50	–
64	379987.74	2143608.00	Картометрический	0.50	–
65	379975.64	2143560.16	Картометрический	0.50	–
66	379984.26	2143531.24	Картометрический	0.50	–
67	380013.78	2143513.84	Картометрический	0.50	–
68	380053.04	2143500.36	Картометрический	0.50	–

2. Сведения о характерных точках границ объекта					
Обозначение характерных точек границ	Координаты, м		Метод определения координат характерной точки	Средняя квадратическая погрешность положения характерной точки (Mt), м	Описание обозначения точки на местности (при наличии)
	X	Y			
1	2	3	4	5	6
69	380088.74	2143493.93	Картометрический	0.50	–
70	380106.17	2143486.88	Картометрический	0.50	–
71	380140.85	2143447.89	Картометрический	0.50	–
72	380153.21	2143419.46	Картометрический	0.50	–
73	380160.49	2143382.69	Картометрический	0.50	–
74	380170.40	2143362.66	Картометрический	0.50	–
75	380174.36	2143351.32	Картометрический	0.50	–
76	380171.33	2143330.92	Картометрический	0.50	–
77	380139.49	2143249.31	Картометрический	0.50	–
78	380121.42	2143224.46	Картометрический	0.50	–
79	380106.83	2143200.36	Картометрический	0.50	–
80	380077.69	2143177.93	Картометрический	0.50	–
81	380059.14	2143138.35	Картометрический	0.50	–
82	380024.68	2143057.71	Картометрический	0.50	–
83	380005.61	2142982.71	Картометрический	0.50	–
84	380013.20	2142935.54	Картометрический	0.50	–
85	380037.55	2142882.06	Картометрический	0.50	–
86	380050.86	2142861.46	Картометрический	0.50	–
87	380086.90	2142842.94	Картометрический	0.50	–
88	380130.88	2142836.10	Картометрический	0.50	–
89	380168.30	2142832.46	Картометрический	0.50	–
90	380182.43	2142827.65	Картометрический	0.50	–
91	380192.47	2142803.46	Картометрический	0.50	–




2. Сведения о характерных точках границ объекта					
Обозначение характерных точек границ	Координаты, м		Метод определения координат характерной точки	Средняя квадратическая погрешность положения характерной точки (Mt), м	Описание обозначения точки на местности (при наличии)
	X	Y			
1	2	3	4	5	6
92	380200.15	2142770.87	Картометрический	0.50	–
93	380224.07	2142727.55	Картометрический	0.50	–
94	380229.48	2142683.96	Картометрический	0.50	–
95	380234.20	2142628.37	Картометрический	0.50	–
96	380221.00	2142583.22	Картометрический	0.50	–
97	380216.90	2142523.71	Картометрический	0.50	–
98	380218.17	2142480.00	Картометрический	0.50	–
99	380218.45	2142438.90	Картометрический	0.50	–
100	380220.67	2142398.34	Картометрический	0.50	–
101	380218.24	2142374.84	Картометрический	0.50	–
102	380202.04	2142343.66	Картометрический	0.50	–
103	380151.85	2142269.35	Картометрический	0.50	–
104	380164.85	2142259.04	Картометрический	0.50	–
105	380168.77	2142231.03	Картометрический	0.50	–
106	380146.65	2142207.49	Картометрический	0.50	–
107	380102.21	2142131.78	Картометрический	0.50	–
108	379998.62	2142120.81	Картометрический	0.50	–
109	379968.49	2142117.44	Картометрический	0.50	–
110	379419.36	2142068.33	Картометрический	0.50	–
111	379297.86	2142187.46	Картометрический	0.50	–
112	379129.94	2142318.18	Картометрический	0.50	–
113	379188.40	2142477.59	Картометрический	0.50	–
114	379142.43	2142682.06	Картометрический	0.50	–

2. Сведения о характерных точках границ объекта					
Обозначение характерных точек границ	Координаты, м		Метод определения координат характерной точки	Средняя квадратическая погрешность положения характерной точки (Mt), м	Описание обозначения точки на местности (при наличии)
	X	Y			
1	2	3	4	5	6
115	379065.39	2143024.82	Картометрический	0.50	–
116	379056.13	2143111.34	Картометрический	0.50	–
117	379306.82	2143099.17	Картометрический	0.50	–
118	379516.95	2143088.96	Картометрический	0.50	–
119	379664.33	2143081.80	Картометрический	0.50	–
120	379590.95	2143517.96	Картометрический	0.50	–
121	379808.66	2143568.83	Картометрический	0.50	–
61	379919.04	2143594.46	Картометрический	0.50	–
3. Сведения о характерных точках части (частей) границы объекта					
Обозначение характерных точек части границы	Координаты, м		Метод определения координат характерной точки	Средняя квадратическая погрешность положения характерной точки (Mt), м	Описание обозначения точки на местности (при наличии)
	X	Y			
1	2	3	4	5	6
-	-	-	-	-	-

План границ объекта



Используемые условные знаки и обозначения:

- ²⁴ характерная точка границы объекта
-  территория объекта
-  населенные пункты
-  границы административно-территориального деления

Примечание. Документ с подписью и оттиском печати (при наличии) лица, составившего описание местоположения границ объекта, предоставляется в орган, осуществляющий государственный кадастровый учет и государственную регистрацию прав.