



## ПРАВИТЕЛЬСТВО ТВЕРСКОЙ ОБЛАСТИ

### ПОСТАНОВЛЕНИЕ

30.08.2021

№ 458-пп

г. Тверь

**Об утверждении графического описания  
местоположения границ особо охраняемой  
природной территории регионального значения –  
государственного природного заказника  
«Болото Лапшинское»**

В соответствии с Федеральным законом от 14.03.1995 № 33-ФЗ «Об особо охраняемых природных территориях», законом Тверской области от 08.12.2010 № 108-ЗО «Об особо охраняемых природных территориях в Тверской области», с учетом решения Комиссии при Правительстве Тверской области по вопросам организации и функционирования особо охраняемых природных территорий от 11.12.2020 № 8 Правительство Тверской области постановляет:

1. Утвердить графическое описание местоположения границ особо охраняемой природной территории регионального значения – государственного природного заказника «Болото Лапшинское» (прилагается).

2. Министерству природных ресурсов и экологии Тверской области направить в орган, осуществляющий государственный кадастровый учет и государственную регистрацию прав, комплект документов, необходимый для внесения сведений о границах особо охраняемой природной территории регионального значения, указанной в пункте 1 настоящего постановления, в установленном порядке.

3. Контроль за исполнением настоящего постановления возложить на заместителя Председателя Правительства Тверской области, курирующего вопросы экологии.

Отчет об исполнении представить в трехмесячный срок со дня вступления в силу настоящего постановления.

4. Настоящее постановление вступает в силу со дня его официального опубликования.

**Губернатор  
Тверской области**



**И.М. Руденя**

Приложение  
к постановлению Правительства  
Тверской области  
от 30.08.2021 № 458-пп

Графическое описание местоположения границ  
особо охраняемой природной территории регионального значения –  
государственного природного заказника  
«Болото Лапшинское»

Раздел 1

Сведения об объекте		
Особо охраняемая природная территория регионального значения – государственный природный заказник «Болото Лапшинское» (далее – объект)		
№ п/п	Характеристики объекта	Описание характеристик
1	2	3
1	Местоположение объекта	Краснохолмский муниципальный округ Тверской области
2	Площадь объекта +/- величина погрешности определения площади (Р +/- Дельта Р)	5 925 995 кв. м ( $\pm$ 12 312 кв. м)
3	Иные характеристики объекта	-

Раздел 2

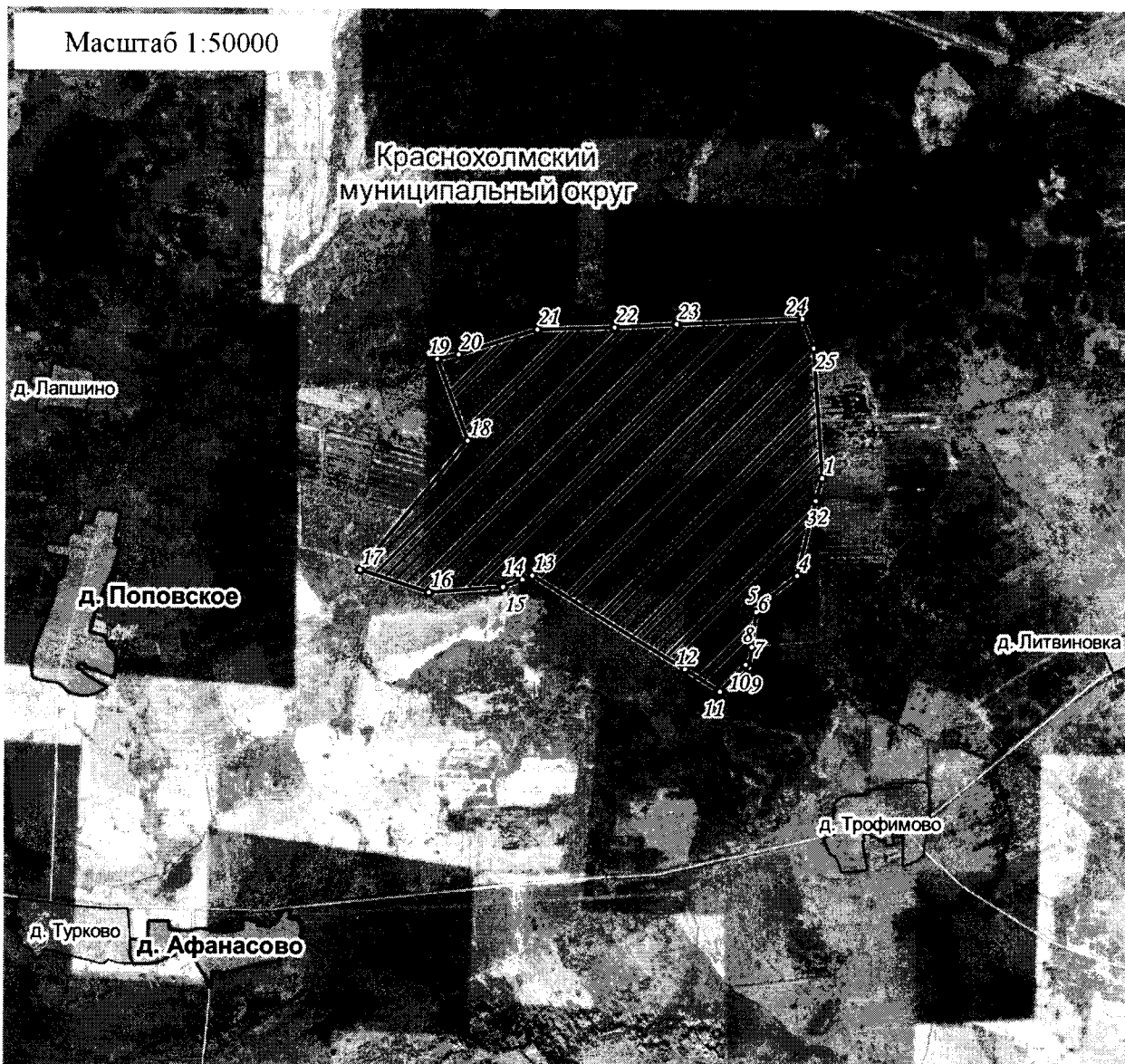
Сведения о местоположении границ объекта					
1. Система координат МСК-69, зона 3					
2. Сведения о характерных точках границ объекта					
Обозначение характерных точек границ	Координаты, м		Метод определения координат характерной точки	Средняя квадратическая погрешность положения характерной точки (Mt), м	Описание обозначения точки на местности (при наличии)
	X	Y			
1	2	3	4	5	6
1	427087.67	3184582.64	Картометрический	2.50	–

2. Сведения о характерных точках границ объекта					
Обозначение характерных точек границ	Координаты, м		Метод определения координат характерной точки	Средняя квадратическая погрешность положения характерной точки (Mt), м	Описание обозначения точки на местности (при наличии)
	X	Y			
1	2	3	4	5	6
2	426931.29	3184539.32	Картометрический	2.50	–
3	426921.47	3184535.76	Картометрический	2.50	–
4	426374.02	3184401.22	Картометрический	2.50	–
5	426141.08	3184101.57	Картометрический	2.50	–
6	426110.30	3184104.42	Картометрический	2.50	–
7	425861.45	3184074.01	Картометрический	2.50	–
8	425857.00	3184073.46	Картометрический	2.50	–
9	425709.34	3184055.88	Картометрический	2.50	–
10	425727.91	3184028.90	Картометрический	2.50	–
11	425532.65	3183842.86	Картометрический	2.50	–
12	425694.26	3183587.56	Картометрический	2.50	–
13	426369.51	3182465.57	Картометрический	2.50	–
14	426339.84	3182394.38	Картометрический	2.50	–
15	426284.53	3182252.04	Картометрический	2.50	–
16	426244.23	3181709.09	Картометрический	2.50	–
17	426406.33	3181202.91	Картометрический	2.50	–
18	427350.77	3181990.62	Картометрический	2.50	–
19	427947.29	3181764.04	Картометрический	2.50	–
20	427981.03	3181922.44	Картометрический	2.50	–
21	428165.23	3182495.75	Картометрический	2.50	–
22	428182.35	3183062.58	Картометрический	2.50	–
23	428207.25	3183516.76	Картометрический	2.50	–
24	428248.09	3184436.00	Картометрический	2.50	–
25	428035.43	3184517.76	Картометрический	2.50	–



## Раздел 4

## План границ объекта



Используемые условные знаки и обозначения:

○24 характерная точка границы объекта

▨ территория объекта

□ населенные пункты

Примечание. Документ с подписью и оттиском печати (при наличии) лица, составившего описание местоположения границ объекта, предоставляется в орган, осуществляющий государственный кадастровый учет и государственную регистрацию прав.