



ПРАВИТЕЛЬСТВО ТВЕРСКОЙ ОБЛАСТИ

ПОСТАНОВЛЕНИЕ

30.08.2021

№ 450-пп

г. Тверь

Об утверждении графического описания местоположения границ особо охраняемой природной территории регионального значения – государственного природного заказника «Болото Рябиновское»

В соответствии с Федеральным законом от 14.03.1995 № 33-ФЗ «Об особо охраняемых природных территориях», законом Тверской области от 08.12.2010 № 108-ЗО «Об особо охраняемых природных территориях в Тверской области», с учетом решения Комиссии при Правительстве Тверской области по вопросам организации и функционирования особо охраняемых природных территорий от 11.12.2020 № 8 Правительство Тверской области постановляет:

1. Утвердить графическое описание местоположения границ особо охраняемой природной территории регионального значения – государственного природного заказника «Болото Рябиновское» (прилагается).

2. Министерству природных ресурсов и экологии Тверской области направить в орган, осуществляющий государственный кадастровый учет и государственную регистрацию прав, комплект документов, необходимый для внесения сведений о границах особо охраняемой природной территории регионального значения, указанной в пункте 1 настоящего постановления, в установленном порядке.

3. Контроль за исполнением настоящего постановления возложить на заместителя Председателя Правительства Тверской области, курирующего вопросы экологии.

Отчет об исполнении представить в трехмесячный срок со дня вступления в силу настоящего постановления.

4. Настоящее постановление вступает в силу со дня его официального опубликования.

**Губернатор
Тверской области**



И.М. Руденя

Приложение
к постановлению Правительства
Тверской области
от 30.08.2021 № 450-пп

Графическое описание местоположения границ
особо охраняемой природной территории регионального значения –
государственного природного заказника
«Болото Рябиновское»

Раздел 1

Сведения об объекте		
Особо охраняемая природная территория регионального значения – государственный природный заказник «Болото Рябиновское» (далее – объект)		
№ п/п	Характеристики объекта	Описание характеристик
1	2	3
1	Местоположение объекта	Максатихинский район Тверской области
2	Площадь объекта +/- величина погрешности определения площади (P +/- Дельта P)	14 253 231 кв.м (\pm 37 757 кв. м)
3	Иные характеристики объекта	-

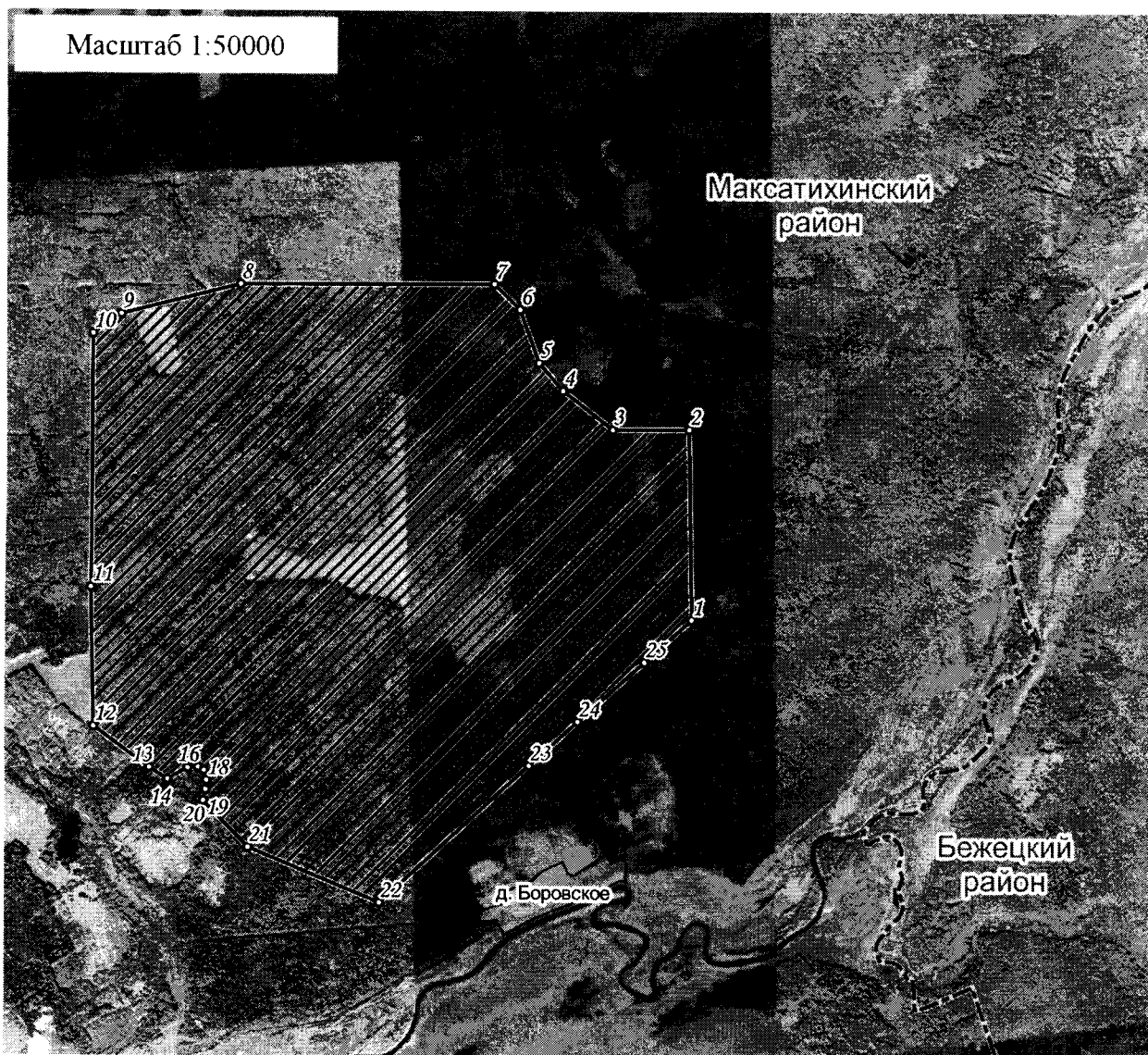
Раздел 2

Сведения о местоположении границ объекта					
1. Система координат МСК-69, зона 2					
2. Сведения о характерных точках границ объекта					
Обозначение характерных точек границ	Координаты, м		Метод определения координат характерной точки	Средняя квадратическая погрешность положения характерной точки (Mt), м	Описание обозначения точки на местности (при наличии)
	X	Y			
1	2	3	4	5	6
1	403023.66	2291042.93	Картометрический	5.00	–




2. Сведения о характерных точках границ объекта					
Обозначение характерных точек границ	Координаты, м		Метод определения координат характерной точки	Средняя квадратическая погрешность положения характерной точки (Mt), м	Описание обозначения точки на местности (при наличии)
	X	Y			
1	2	3	4	5	6
2	404380.29	2291019.65	Картометрический	5.00	–
3	404378.70	2290471.86	Картометрический	5.00	–
4	404653.48	2290114.36	Картометрический	5.00	–
5	404850.80	2289940.21	Картометрический	5.00	–
6	405231.77	2289801.66	Картометрический	5.00	–
7	405411.02	2289617.37	Картометрический	5.00	–
8	405406.29	2287794.43	Картометрический	5.00	–
9	405192.95	2286939.22	Картометрический	5.00	–
10	405053.24	2286735.24	Картометрический	5.00	–
11	403244.65	2286726.50	Картометрический	5.00	–
12	402252.83	2286748.07	Картометрический	5.00	–
13	401962.93	2287148.70	Картометрический	5.00	–
14	401879.86	2287280.25	Картометрический	5.00	–
15	401961.38	2287425.72	Картометрический	5.00	–
16	401966.31	2287500.19	Картометрический	5.00	–
17	401944.23	2287542.58	Картометрический	5.00	–
18	401874.12	2287560.11	Картометрический	5.00	–
19	401806.60	2287553.71	Картометрический	5.00	–
20	401727.73	2287537.58	Картометрический	5.00	–
21	401399.60	2287860.27	Картометрический	5.00	–
22	401009.47	2288805.63	Картометрический	5.00	–
23	401986.45	2289877.11	Картометрический	5.00	–
24	402297.70	2290226.79	Картометрический	5.00	–

Раздел 4

План границ объекта



Используемые условные знаки и обозначения:

- 24 характерная точка границы объекта
-  территория объекта
-  населенные пункты
-  границы административно-территориального деления

Примечание. Документ с подписью и оттиском печати (при наличии) лица, составившего описание местоположения границ объекта, предоставляется в

орган, осуществляющий государственный кадастровый учет и государственную регистрацию прав.