



ПРАВИТЕЛЬСТВО ТВЕРСКОЙ ОБЛАСТИ

ПОСТАНОВЛЕНИЕ

30.08.2021

№ 452-пп

г. Тверь

Об утверждении графического описания местоположения границ особо охраняемой природной территории регионального значения – государственного природного заказника «Болото Осотинское»

В соответствии с Федеральным законом от 14.03.1995 № 33-ФЗ «Об особо охраняемых природных территориях», законом Тверской области от 08.12.2010 № 108-ЗО «Об особо охраняемых природных территориях в Тверской области», с учетом решения Комиссии при Правительстве Тверской области по вопросам организации и функционирования особо охраняемых природных территорий от 11.12.2020 № 8 Правительство Тверской области постановляет:

1. Утвердить графическое описание местоположения границ особо охраняемой природной территории регионального значения – государственного природного заказника «Болото Осотинское» (прилагается).

2. Министерству природных ресурсов и экологии Тверской области направить в орган, осуществляющий государственный кадастровый учет и государственную регистрацию прав, комплект документов, необходимый для внесения сведений о границах особо охраняемой природной территории регионального значения, указанной в пункте 1 настоящего постановления, в установленном порядке.

3. Контроль за исполнением настоящего постановления возложить на заместителя Председателя Правительства Тверской области, курирующего вопросы экологии.

Отчет об исполнении представить в трехмесячный срок со дня вступления в силу настоящего постановления.

4. Настоящее постановление вступает в силу со дня его официального опубликования.

**Губернатор
Тверской области**



И.М. Руденя

Приложение
к постановлению Правительства
Тверской области
от 30.08.2021 № 452-пп

Графическое описание местоположения границ
особо охраняемой природной территории регионального значения –
государственного природного заказника
«Болото Осотинское»

Раздел 1

Сведения об объекте		
Особо охраняемая природная территория регионального значения – государственный природный заказник «Болото Осотинское» (далее – объект)		
№ п/п	Характеристики объекта	Описание характеристик
1	2	3
1	Местоположение объекта	Лесной муниципальный округ, Максатихинский район Тверской области
2	Площадь объекта +/- величина погрешности определения площади (Р +/- Дельта Р)	15 520 114 кв. м (\pm 40 900 кв. м)
3	Иные характеристики объекта	-

Раздел 2

Сведения о местоположении границ объекта					
1. Система координат МСК-69, зона 2					
2. Сведения о характерных точках границ объекта					
Обозначение характерных точек границ	Координаты, м		Метод определения координат характерной точки	Средняя квадратическая погрешность положения характерной точки (Mt), м	Описание обозначения точки на местности (при наличии)
	X	Y			
1	2	3	4	5	6
1	431163.93	2255423.00	Картометрический	5.00	–
2	431171.98	2255029.37	Картометрический	5.00	–

2. Сведения о характерных точках границ объекта					
Обозначение характерных точек границ	Координаты, м		Метод определения координат характерной точки	Средняя квадратическая погрешность положения характерной точки (Mt), м	Описание обозначения точки на местности (при наличии)
	X	Y			
1	2	3	4	5	6
3	431263.25	2254785.08	Картометрический	5.00	–
4	431545.11	2254748.92	Картометрический	5.00	–
5	431870.30	2254806.30	Картометрический	5.00	–
6	432589.83	2255085.86	Картометрический	5.00	–
7	432646.42	2254661.14	Картометрический	5.00	–
8	432804.82	2254248.39	Картометрический	5.00	–
9	433531.75	2253752.20	Картометрический	5.00	–
10	433947.96	2253576.51	Картометрический	5.00	–
11	433974.37	2253457.87	Картометрический	5.00	–
12	434090.11	2253344.86	Картометрический	5.00	–
13	434141.58	2253148.07	Картометрический	5.00	–
14	434089.69	2253020.68	Картометрический	5.00	–
15	433839.05	2252854.36	Картометрический	5.00	–
16	433566.53	2253004.03	Картометрический	5.00	–
17	433220.28	2253056.75	Картометрический	5.00	–
18	433195.30	2253019.15	Картометрический	5.00	–
19	433182.80	2253008.51	Картометрический	5.00	–
20	433154.93	2252996.90	Картометрический	5.00	–
21	433122.24	2252993.94	Картометрический	5.00	–
22	433063.60	2253003.46	Картометрический	5.00	–
23	433011.69	2253024.56	Картометрический	5.00	–
24	432969.38	2253067.83	Картометрический	5.00	–
25	432930.92	2253106.28	Картометрический	5.00	–

2. Сведения о характерных точках границ объекта					
Обозначение характерных точек границ	Координаты, м		Метод определения координат характерной точки	Средняя квадратическая погрешность положения характерной точки (Mt), м	Описание обозначения точки на местности (при наличии)
	X	Y			
1	2	3	4	5	6
26	432904.00	2253117.78	Картометрический	5.00	—
27	432893.42	2253128.35	Картометрический	5.00	—
28	432886.69	2253148.57	Картометрический	5.00	—
29	432875.15	2253158.18	Картометрический	5.00	—
30	432857.85	2253168.74	Картометрический	5.00	—
31	432854.00	2253182.22	Картометрический	5.00	—
32	432854.95	2253203.41	Картометрический	5.00	—
33	432851.11	2253214.97	Картометрический	5.00	—
34	432836.69	2253217.83	Картометрический	5.00	—
35	432823.25	2253212.98	Картометрический	5.00	—
36	432794.39	2253211.00	Картометрический	5.00	—
37	432777.09	2253210.00	Картометрический	5.00	—
38	432763.63	2253193.59	Картометрический	5.00	—
39	432748.25	2253187.79	Картометрический	5.00	—
40	432735.76	2253189.69	Картометрический	5.00	—
41	432727.10	2253198.35	Картометрический	5.00	—
42	432726.14	2253212.79	Картометрический	5.00	—
43	432733.83	2253232.07	Картометрический	5.00	—
44	432733.82	2253248.44	Картометрический	5.00	—
45	432724.19	2253267.70	Картометрический	5.00	—
46	432705.93	2253300.41	Картометрический	5.00	—
47	432693.43	2253313.88	Картометрический	5.00	—
48	432682.85	2253336.01	Картометрический	5.00	—

2. Сведения о характерных точках границ объекта					
Обозначение характерных точек границ	Координаты, м		Метод определения координат характерной точки	Средняя квадратическая погрешность положения характерной точки (Mt), м	Описание обозначения точки на местности (при наличии)
	X	Y			
1	2	3	4	5	6
49	432665.55	2253344.65	Картометрический	5.00	—
50	432643.44	2253342.68	Картометрический	5.00	—
51	432598.26	2253322.37	Картометрический	5.00	—
52	432579.97	2253312.68	Картометрический	5.00	—
53	432574.23	2253304.00	Картометрический	5.00	—
54	432569.43	2253282.79	Картометрический	5.00	—
55	432565.59	2253261.60	Картометрический	5.00	—
56	432555.98	2253250.03	Картометрический	5.00	—
57	432534.84	2253237.46	Картометрический	5.00	—
58	432501.19	2253240.28	Картометрический	5.00	—
59	432463.70	2253245.99	Картометрический	5.00	—
60	432432.94	2253247.85	Картометрический	5.00	—
61	432399.32	2253261.26	Картометрический	5.00	—
62	432384.86	2253280.51	Картометрический	5.00	—
63	432375.25	2253288.19	Картометрический	5.00	—
64	432360.83	2253294.92	Картометрический	5.00	—
65	432354.11	2253310.31	Картометрический	5.00	—
66	432342.56	2253326.66	Картометрический	5.00	—
67	432324.29	2253329.51	Картометрический	5.00	—
68	432309.87	2253333.34	Картометрический	5.00	—
69	432301.21	2253329.48	Картометрический	5.00	—
70	432295.46	2253315.96	Картометрический	5.00	—
71	432288.73	2253303.43	Картометрический	5.00	—

2. Сведения о характерных точках границ объекта					
Обозначение характерных точек границ	Координаты, м		Метод определения координат характерной точки	Средняя квадратическая погрешность положения характерной точки (Mt), м	Описание обозначения точки на местности (при наличии)
	X	Y			
1	2	3	4	5	6
72	432271.43	2253297.63	Картометрический	5.00	—
73	432254.12	2253302.40	Картометрический	5.00	—
74	432241.62	2253309.13	Картометрический	5.00	—
75	432232.97	2253324.52	Картометрический	5.00	—
76	432226.24	2253328.36	Картометрический	5.00	—
77	432213.74	2253325.44	Картометрический	5.00	—
78	432197.40	2253323.48	Картометрический	5.00	—
79	432187.79	2253326.37	Картометрический	5.00	—
80	432183.94	2253333.10	Картометрический	5.00	—
81	432187.78	2253352.36	Картометрический	5.00	—
82	432189.70	2253363.93	Картометрический	5.00	—
83	432182.01	2253377.41	Картометрический	5.00	—
84	432171.43	2253381.22	Картометрический	5.00	—
85	432157.98	2253381.22	Картометрический	5.00	—
86	432154.13	2253378.30	Картометрический	5.00	—
87	432155.10	2253365.76	Картометрический	5.00	—
88	432162.77	2253356.19	Картометрический	5.00	—
89	432162.77	2253348.46	Картометрический	5.00	—
90	432155.10	2253341.70	Картометрический	5.00	—
91	432142.60	2253342.64	Картометрический	5.00	—
92	432132.99	2253347.44	Картометрический	5.00	—
93	432127.22	2253343.57	Картометрический	5.00	—
94	432119.53	2253337.78	Картометрический	5.00	—

2. Сведения о характерных точках границ объекта					
Обозначение характерных точек границ	Координаты, м		Метод определения координат характерной точки	Средняя квадратическая погрешность положения характерной точки (Mt), м	Описание обозначения точки на местности (при наличии)
	X	Y			
1	2	3	4	5	6
95	432092.62	2253343.49	Картометрический	5.00	–
96	432069.56	2253343.46	Картометрический	5.00	–
97	432047.44	2253332.82	Картометрический	5.00	–
98	432026.29	2253313.51	Картометрический	5.00	–
99	432005.15	2253302.87	Картометрический	5.00	–
100	431986.88	2253302.82	Картометрический	5.00	–
101	431973.42	2253300.88	Картометрический	5.00	–
102	431959.01	2253291.22	Картометрический	5.00	–
103	431946.52	2253271.90	Картометрический	5.00	–
104	431943.64	2253249.76	Картометрический	5.00	–
105	431936.92	2253238.19	Картометрический	5.00	–
106	431932.14	2253226.62	Картометрический	5.00	–
107	431932.14	2253213.13	Картометрический	5.00	–
108	431935.00	2253200.62	Картометрический	5.00	–
109	431935.96	2253174.61	Картометрический	5.00	–
110	431931.16	2253155.33	Картометрический	5.00	–
111	431922.51	2253151.46	Картометрический	5.00	–
112	431906.17	2253152.40	Картометрический	5.00	–
113	431889.82	2253172.59	Картометрический	5.00	–
114	431875.40	2253193.75	Картометрический	5.00	–
115	431861.94	2253204.32	Картометрический	5.00	–
116	431845.59	2253206.22	Картометрический	5.00	–
117	431834.06	2253204.27	Картометрический	5.00	–

2. Сведения о характерных точках границ объекта					
Обозначение характерных точек границ	Координаты, м		Метод определения координат характерной точки	Средняя квадратическая погрешность положения характерной точки (Mt), м	Описание обозначения точки на местности (при наличии)
	X	Y			
1	2	3	4	5	6
118	431830.22	2253194.64	Картометрический	5.00	—
119	431833.10	2253181.15	Картометрический	5.00	—
120	431841.76	2253170.58	Картометрический	5.00	—
121	431843.68	2253159.97	Картометрический	5.00	—
122	431839.84	2253147.44	Картометрический	5.00	—
123	431828.31	2253142.61	Картометрический	5.00	—
124	431811.96	2253141.61	Картометрический	5.00	—
125	431791.78	2253142.51	Картометрический	5.00	—
126	431775.44	2253133.84	Картометрический	5.00	—
127	431760.05	2253138.61	Картометрический	5.00	—
128	431754.28	2253150.15	Картометрический	5.00	—
129	431748.51	2253161.71	Картометрический	5.00	—
130	431739.86	2253162.68	Картометрический	5.00	—
131	431734.08	2253152.05	Картометрический	5.00	—
132	431736.02	2253130.86	Картометрический	5.00	—
133	431731.22	2253120.24	Картометрический	5.00	—
134	431721.61	2253119.28	Картометрический	5.00	—
135	431704.30	2253126.94	Картометрический	5.00	—
136	431698.56	2253148.12	Картометрический	5.00	—
137	431698.52	2253172.21	Картометрический	5.00	—
138	431694.65	2253184.72	Картометрический	5.00	—
139	431684.10	2253186.61	Картометрический	5.00	—
140	431669.68	2253174.09	Картометрический	5.00	—

2. Сведения о характерных точках границ объекта					
Обозначение характерных точек границ	Координаты, м		Метод определения координат характерной точки	Средняя квадратическая погрешность положения характерной точки (Mt), м	Описание обозначения точки на местности (при наличии)
	X	Y			
1	2	3	4	5	6
141	431654.31	2253137.47	Картометрический	5.00	—
142	431645.67	2253113.34	Картометрический	5.00	—
143	431635.10	2253094.05	Картометрический	5.00	—
144	431620.68	2253083.43	Картометрический	5.00	—
145	431612.03	2253083.41	Картометрический	5.00	—
146	431595.68	2253094.94	Картометрический	5.00	—
147	431583.18	2253104.56	Картометрический	5.00	—
148	431565.88	2253111.24	Картометрический	5.00	—
149	431557.22	2253127.63	Картометрический	5.00	—
150	431545.69	2253135.30	Картометрический	5.00	—
151	431524.54	2253135.25	Картометрический	5.00	—
152	431497.62	2253135.20	Картометрический	5.00	—
153	431483.20	2253144.81	Картометрический	5.00	—
154	431475.51	2253157.31	Картометрический	5.00	—
155	431468.78	2253164.05	Картометрический	5.00	—
156	431461.12	2253162.10	Картометрический	5.00	—
157	431457.25	2253144.76	Картометрический	5.00	—
158	431452.44	2253130.29	Картометрический	5.00	—
159	431441.87	2253122.58	Картометрический	5.00	—
160	431431.29	2253124.47	Картометрический	5.00	—
161	431425.52	2253137.95	Картометрический	5.00	—
162	431426.48	2253174.56	Картометрический	5.00	—
163	431422.63	2253183.22	Картометрический	5.00	—

2. Сведения о характерных точках границ объекта					
Обозначение характерных точек границ	Координаты, м		Метод определения координат характерной точки	Средняя квадратическая погрешность положения характерной точки (Mt), м	Описание обозначения точки на местности (при наличии)
	X	Y			
1	2	3	4	5	6
164	431409.15	2253184.16	Картометрический	5.00	–
165	431392.83	2253171.60	Картометрический	5.00	–
166	431384.19	2253150.38	Картометрический	5.00	–
167	431379.38	2253134.01	Картометрический	5.00	–
168	431359.19	2253126.25	Картометрический	5.00	–
169	431342.85	2253134.89	Картометрический	5.00	–
170	431322.66	2253143.52	Картометрический	5.00	–
171	431311.13	2253142.54	Картометрический	5.00	–
172	431307.29	2253133.86	Картометрический	5.00	–
173	431318.79	2253119.43	Картометрический	5.00	–
174	431330.36	2253110.78	Картометрический	5.00	–
175	431337.09	2253098.27	Картометрический	5.00	–
176	431341.90	2253087.69	Картометрический	5.00	–
177	431352.48	2253076.15	Картометрический	5.00	–
178	431364.01	2253066.55	Картометрический	5.00	–
179	431365.94	2253059.80	Картометрический	5.00	–
180	431359.21	2253053.04	Картометрический	5.00	–
181	431341.91	2253045.30	Картометрический	5.00	–
182	431336.15	2253035.66	Картометрический	5.00	–
183	431336.15	2253005.79	Картометрический	5.00	–
184	431329.43	2252977.83	Картометрический	5.00	–
185	431320.78	2252961.44	Картометрический	5.00	–
186	431315.02	2252957.59	Картометрический	5.00	–

2. Сведения о характерных точках границ объекта					
Обозначение характерных точек границ	Координаты, м		Метод определения координат характерной точки	Средняя квадратическая погрешность положения характерной точки (Mt), м	Описание обозначения точки на местности (при наличии)
	X	Y			
1	2	3	4	5	6
187	431302.52	2252965.27	Картометрический	5.00	–
188	431291.94	2252978.73	Картометрический	5.00	–
189	431278.51	2252980.63	Картометрический	5.00	–
190	431268.87	2252974.84	Картометрический	5.00	–
191	431265.99	2252943.05	Картометрический	5.00	–
192	431258.31	2252922.79	Картометрический	5.00	–
193	431248.69	2252919.87	Картометрический	5.00	–
194	431227.54	2252929.47	Картометрический	5.00	–
195	431206.39	2252944.86	Картометрический	5.00	–
196	431188.15	2252943.56	Картометрический	5.00	–
197	431191.89	2252713.29	Картометрический	5.00	–
198	429733.82	2252641.38	Картометрический	5.00	–
199	429388.45	2252989.71	Картометрический	5.00	–
200	429371.83	2252994.04	Картометрический	5.00	–
201	429360.48	2252990.50	Картометрический	5.00	–
202	429349.98	2252980.83	Картометрический	5.00	–
203	429337.74	2252974.66	Картометрический	5.00	–
204	429325.49	2252973.78	Картометрический	5.00	–
205	429314.99	2252978.99	Картометрический	5.00	–
206	429301.86	2252993.87	Картометрический	5.00	–
207	429288.72	2253018.39	Картометрический	5.00	–
208	429278.21	2253027.15	Картометрический	5.00	–
209	429260.71	2253035.88	Картометрический	5.00	–

2. Сведения о характерных точках границ объекта					
Обозначение характерных точек границ	Координаты, м		Метод определения координат характерной точки	Средняя квадратическая погрешность положения характерной точки (M _t), м	Описание обозначения точки на местности (при наличии)
	X	Y			
1	2	3	4	5	6
210	429223.96	2253053.32	Картометрический	5.00	—
211	429214.31	2253055.92	Картометрический	5.00	—
212	429207.32	2253055.91	Картометрический	5.00	—
213	429201.22	2253055.01	Картометрический	5.00	—
214	429197.73	2253048.87	Картометрический	5.00	—
215	429190.74	2253038.33	Картометрический	5.00	—
216	429170.67	2253019.86	Картометрический	5.00	—
217	429154.91	2253008.42	Картометрический	5.00	—
218	429136.55	2253003.11	Картометрический	5.00	—
219	429109.44	2253004.81	Картометрический	5.00	—
220	429077.12	2253007.35	Картометрический	5.00	—
221	429049.09	2253005.53	Картометрический	5.00	—
222	429025.47	2252996.70	Картометрический	5.00	—
223	429013.25	2252990.53	Картометрический	5.00	—
224	429002.77	2252979.10	Картометрический	5.00	—
225	428995.78	2252973.82	Картометрический	5.00	—
226	428983.55	2252970.29	Картометрический	5.00	—
227	428965.16	2252974.62	Картометрический	5.00	—
228	428957.29	2252977.23	Картометрический	5.00	—
229	428931.04	2252985.06	Картометрический	5.00	—
230	428965.74	2252943.17	Картометрический	5.00	—
231	428959.68	2252854.17	Картометрический	5.00	—
232	429072.32	2252816.70	Картометрический	5.00	—

2. Сведения о характерных точках границ объекта					
Обозначение характерных точек границ	Координаты, м		Метод определения координат характерной точки	Средняя квадратическая погрешность положения характерной точки (Mt), м	Описание обозначения точки на местности (при наличии)
	X	Y			
1	2	3	4	5	6
233	428847.51	2252620.84	Картометрический	5.00	–
234	428560.94	2252417.89	Картометрический	5.00	–
235	428646.18	2252279.86	Картометрический	5.00	–
236	428555.24	2251655.36	Картометрический	5.00	–
237	428648.24	2251246.33	Картометрический	5.00	–
238	429377.69	2250760.19	Картометрический	5.00	–
239	428427.79	2249338.85	Картометрический	5.00	–
240	427813.44	2249806.09	Картометрический	5.00	–
241	427825.81	2249849.96	Картометрический	5.00	–
242	427825.67	2249922.98	Картометрический	5.00	–
243	427800.70	2249964.54	Картометрический	5.00	–
244	427802.75	2249998.56	Картометрический	5.00	–
245	427848.88	2250253.15	Картометрический	5.00	–
246	427874.41	2250281.69	Картометрический	5.00	–
247	427892.36	2250317.80	Картометрический	5.00	–
248	427896.12	2250344.39	Картометрический	5.00	–
249	427883.79	2250366.24	Картометрический	5.00	–
250	427869.58	2250378.53	Картометрический	5.00	–
251	427861.66	2250400.24	Картометрический	5.00	–
252	427920.29	2250722.50	Картометрический	5.00	–
253	427876.97	2250743.38	Картометрический	5.00	–
254	427876.52	2250830.65	Картометрический	5.00	–
255	427883.99	2250881.21	Картометрический	5.00	–

2. Сведения о характерных точках границ объекта					
Обозначение характерных точек границ	Координаты, м		Метод определения координат характерной точки	Средняя квадратическая погрешность положения характерной точки (Mt), м	Описание обозначения точки на местности (при наличии)
	X	Y			
1	2	3	4	5	6
256	427899.00	2250915.94	Картометрический	5.00	–
257	427927.52	2250969.55	Картометрический	5.00	–
258	427940.29	2250992.24	Картометрический	5.00	–
259	427939.53	2250997.50	Картометрический	5.00	–
260	427921.47	2251005.00	Картометрический	5.00	–
261	427883.85	2251019.24	Картометрический	5.00	–
262	427899.43	2251212.36	Картометрический	5.00	–
263	427857.18	2251355.56	Картометрический	5.00	–
264	427977.44	2251428.26	Картометрический	5.00	–
265	427987.18	2251466.00	Картометрический	5.00	–
266	428205.97	2251536.68	Картометрический	5.00	–
267	428220.36	2251559.42	Картометрический	5.00	–
268	428223.29	2251581.73	Картометрический	5.00	–
269	428208.45	2251612.93	Картометрический	5.00	–
270	428177.30	2251642.57	Картометрический	5.00	–
271	428152.10	2251642.51	Картометрический	5.00	–
272	428138.79	2251625.43	Картометрический	5.00	–
273	428133.53	2251600.86	Картометрический	5.00	–
274	428124.82	2251565.76	Картометрический	5.00	–
275	428109.10	2251541.17	Картометрический	5.00	–
276	428081.12	2251535.83	Картометрический	5.00	–
277	428053.14	2251546.29	Картометрический	5.00	–
278	428040.87	2251558.53	Картометрический	5.00	–

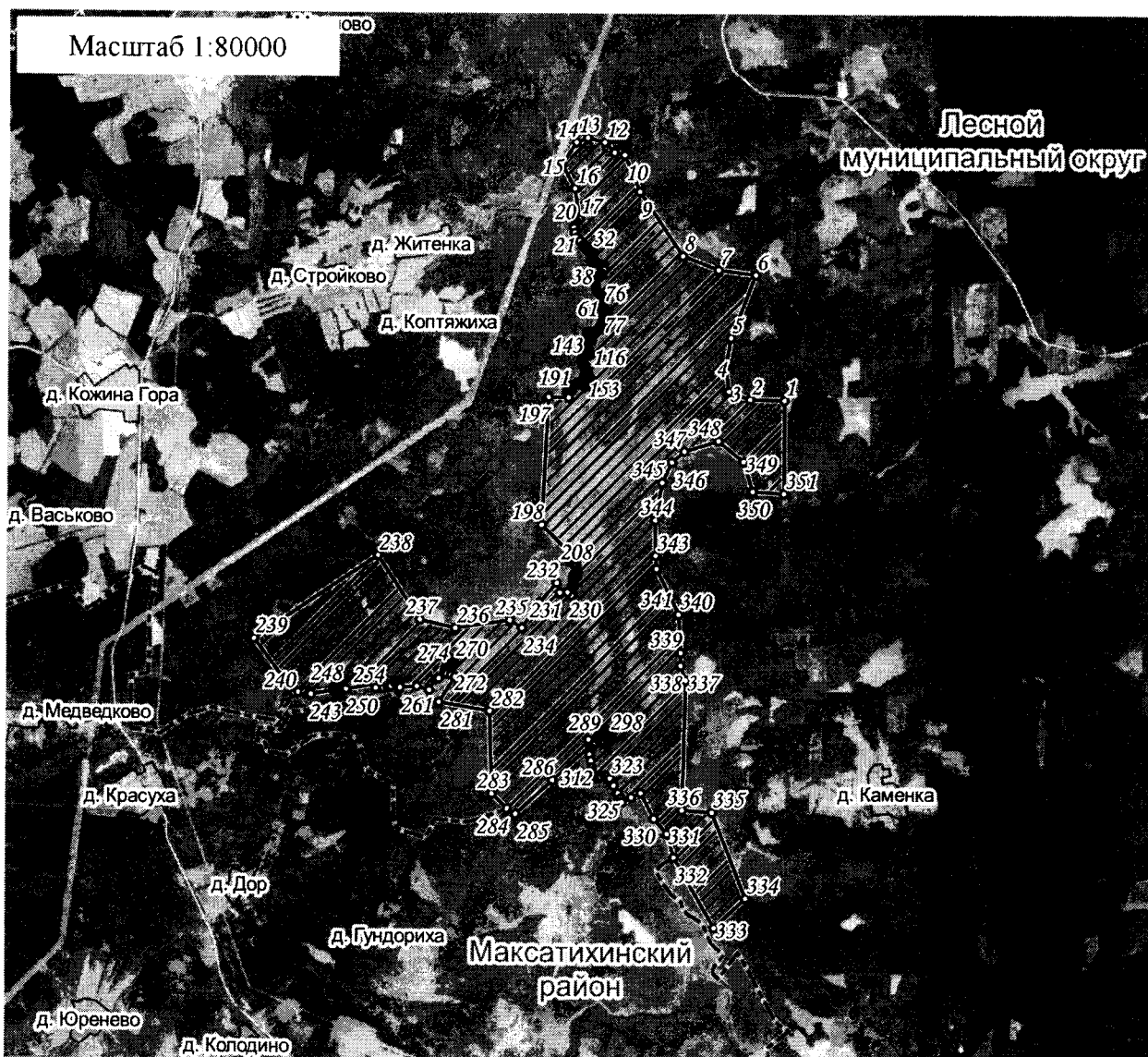
2. Сведения о характерных точках границ объекта					
Обозначение характерных точек границ	Координаты, м		Метод определения координат характерной точки	Средняя квадратическая погрешность положения характерной точки (Mt), м	Описание обозначения точки на местности (при наличии)
	X	Y			
1	2	3	4	5	6
279	428028.57	2251607.62	Картометрический	5.00	–
280	428005.80	2251653.18	Картометрический	5.00	–
281	427720.86	2251468.29	Картометрический	5.00	–
282	427619.26	2252053.50	Картометрический	5.00	–
283	426681.52	2252080.98	Картометрический	5.00	–
284	426513.57	2252258.20	Картометрический	5.00	–
285	426453.99	2252354.53	Картометрический	5.00	–
286	426836.63	2252776.44	Картометрический	5.00	–
287	427233.24	2253212.45	Картометрический	5.00	–
288	427301.49	2253189.81	Картометрический	5.00	–
289	427345.10	2253310.95	Картометрический	5.00	–
290	427386.20	2253309.31	Картометрический	5.00	–
291	427385.30	2253329.47	Картометрический	5.00	–
292	427389.66	2253344.37	Картометрический	5.00	–
293	427408.88	2253361.99	Картометрический	5.00	–
294	427414.12	2253371.65	Картометрический	5.00	–
295	427411.48	2253391.81	Картометрический	5.00	–
296	427398.34	2253409.31	Картометрический	5.00	–
297	427375.58	2253424.16	Картометрический	5.00	–
298	427354.59	2253429.38	Картометрический	5.00	–
299	427327.47	2253431.94	Картометрический	5.00	–
300	427309.99	2253423.13	Картометрический	5.00	–
301	427269.77	2253416.04	Картометрический	5.00	–

2. Сведения о характерных точках границ объекта					
Обозначение характерных точек границ	Координаты, м		Метод определения координат характерной точки	Средняя квадратическая погрешность положения характерной точки (Mt), м	Описание обозначения точки на местности (при наличии)
	X	Y			
1	2	3	4	5	6
302	427255.79	2253407.24	Картометрический	5.00	–
303	427252.31	2253387.92	Картометрический	5.00	–
304	427266.33	2253361.63	Картометрический	5.00	–
305	427275.10	2253335.34	Картометрический	5.00	–
306	427275.14	2253291.50	Картометрический	5.00	–
307	427269.92	2253270.43	Картометрический	5.00	–
308	427245.45	2253247.55	Картометрический	5.00	–
309	427207.02	2253221.15	Картометрический	5.00	–
310	427173.78	2253203.52	Картометрический	5.00	–
311	427131.80	2253205.18	Картометрический	5.00	–
312	427063.57	2253220.80	Картометрический	5.00	–
313	426984.84	2253232.90	Картометрический	5.00	–
314	426939.36	2253236.28	Картометрический	5.00	–
315	426906.13	2253232.70	Картометрический	5.00	–
316	426886.89	2253236.16	Картометрический	5.00	–
317	426867.63	2253251.91	Картометрический	5.00	–
318	426862.36	2253276.42	Картометрический	5.00	–
319	426865.82	2253309.78	Картометрический	5.00	–
320	426876.29	2253337.87	Картометрический	5.00	–
321	426893.73	2253381.77	Картометрический	5.00	–
322	426888.46	2253406.32	Картометрический	5.00	–
323	426856.94	2253437.81	Картометрический	5.00	–
324	426779.91	2253483.23	Картометрический	5.00	–




2. Сведения о характерных точках границ объекта					
Обозначение характерных точек границ	Координаты, м		Метод определения координат характерной точки	Средняя квадратическая погрешность положения характерной точки (Mt), м	Описание обозначения точки на местности (при наличии)
	X	Y			
1	2	3	4	5	6
325	426694.17	2253532.14	Картометрический	5.00	–
326	426634.67	2253565.31	Картометрический	5.00	–
327	426592.67	2253579.24	Картометрический	5.00	–
328	426646.21	2253687.01	Картометрический	5.00	–
329	426696.02	2253794.07	Картометрический	5.00	–
330	426407.85	2253948.12	Картометрический	5.00	–
331	426234.98	2254097.93	Картометрический	5.00	–
332	425966.88	2254177.44	Картометрический	5.00	–
333	425165.89	2254645.87	Картометрический	5.00	–
334	425503.89	2255003.37	Картометрический	5.00	–
335	426480.40	2254612.98	Картометрический	5.00	–
336	426505.72	2254269.96	Картометрический	5.00	–
337	427977.15	2254306.23	Картометрический	5.00	–
338	428144.02	2254245.93	Картометрический	5.00	–
339	428289.15	2254246.00	Картометрический	5.00	–
340	428718.93	2254221.07	Картометрический	5.00	–
341	428914.23	2254131.83	Картометрический	5.00	–
342	429237.14	2253962.38	Картометрический	5.00	–
343	429385.75	2253953.37	Картометрический	5.00	–
344	429791.83	2253945.19	Картометрический	5.00	–
345	430218.82	2254025.25	Картометрический	5.00	–
346	430451.35	2254134.63	Картометрический	5.00	–
347	430576.26	2254276.67	Картометрический	5.00	–

2. Сведения о характерных точках границ объекта					
Обозначение характерных точек границ	Координаты, м		Метод определения координат характерной точки	Средняя квадратическая погрешность положения характерной точки (Mt), м	Описание обозначения точки на местности (при наличии)
	X	Y			
1	2	3	4	5	6
348	430695.99	2254667.96	Картометрический	5.00	–
349	430459.60	2254957.80	Картометрический	5.00	–
350	430121.97	2255060.93	Картометрический	5.00	–
351	430098.48	2255421.81	Картометрический	5.00	–
1	431163.93	2255423.00	Картометрический	5.00	–
3. Сведения о характерных точках части (частей) границы объекта					
Обозначение характерных точек части границы	Координаты, м		Метод определения координат характерной точки	Средняя квадратическая погрешность положения характерной точки (Mt), м	Описание обозначения точки на местности (при наличии)
	X	Y			
1	2	3	4	5	6
-	-	-	-	-	-

План границ объекта



Используемые условные знаки и обозначения:

- 24 характерная точка границы объекта
-  территория объекта
-  населенные пункты
-  границы административно-территориального деления

Примечание. Документ с подписью и оттиском печати (при наличии) лица, составившего описание местоположения границ объекта, предоставляется в орган, осуществляющий государственный кадастровый учет и государственную регистрацию прав.