



## ПРАВИТЕЛЬСТВО ТВЕРСКОЙ ОБЛАСТИ

### ПОСТАНОВЛЕНИЕ

30.08.2021

№ 457-пп

г. Тверь

#### **Об утверждении паспорта особо охраняемой природной территории регионального значения – памятника природы «Монастырский лес»**

В соответствии с Федеральным законом от 14.03.1995 № 33-ФЗ «Об особо охраняемых природных территориях», законом Тверской области от 08.12.2010 № 108-ЗО «Об особо охраняемых природных территориях в Тверской области», по результатам комплексного экологического обследования территории для придания статуса особо охраняемой природной территории регионального значения «Монастырский лес», с учетом решения Комиссии при Правительстве Тверской области по вопросам организации и функционирования особо охраняемых природных территорий от 19.02.2021 № 2 Правительство Тверской области постановляет:

1. Утвердить Паспорт особо охраняемой природной территории регионального значения – памятника природы «Монастырский лес» (прилагается).

2. Министерству природных ресурсов и экологии Тверской области направить в орган, осуществляющий государственный кадастровый учет и государственную регистрацию прав, комплект документов для внесения сведений об особо охраняемой природной территории регионального значения – памятнике природы «Монастырский лес» в установленном порядке.

3. Министерству лесного хозяйства Тверской области после вступления в силу настоящего постановления организовать внесение соответствующих изменений в лесохозяйственный регламент Тверского лесничества Тверской области.

4. Контроль за исполнением настоящего постановления возложить на заместителя Председателя Правительства Тверской области, курирующего вопросы природных ресурсов и экологии.

Отчет об исполнении постановления представить в трехмесячный срок со дня его вступления в силу.

5. Настоящее постановление вступает в силу со дня его официального опубликования.

**Губернатор  
Тверской области**



**И.М. Руденя**

Приложение  
к постановлению Правительства  
Тверской области  
от 30.08.2021 № 457-пп

Паспорт  
особо охраняемой природной территории регионального значения –  
памятника природы «Монастырский лес»

1. Наименование и цель создания особо охраняемой природной территории регионального значения.

Особо охраняемая природная территория регионального значения – памятник природы «Монастырский лес» (далее – памятник природы) создана с целью охраны невосполнимых и ценных в экологическом, научном, рекреационном и эстетическом отношении природных и природно-антропогенных комплексов и объектов, требующих режима особой охраны.

2. Местонахождение памятника природы.

Памятник природы располагается в Каблуковском сельском поселении Калининского муниципального района Тверской области, между деревнями Савватьево, Поддубье, Крупшево и Орша.

3. Описание границ памятника природы.

Территория памятника природы расположена в юго-восточной части Тверской области на территории Калининского муниципального района на левом берегу реки Волги ниже по течению от г. Тверь, от д. Поддубье до впадения реки Орши, приурочена к участку междуречья реки Волги и реки Орши от д. Савватьево до д. Орша, с западной стороны ограничена дорогой д. Савватьево – д. Поддубье.

Графическое описание местоположения границ памятника природы приводится в приложении к настоящему Паспорту.

4. Площадь памятника природы.

Общая площадь памятника природы составляет 1 575 га.

5. Сведения о собственниках, землевладельцах, землепользователях и арендаторах земельных участков, на которых расположен памятник природы.

Земли населенных пунктов, земли сельскохозяйственного назначения, земли лесного фонда, в собственности Российской Федерации.

6. Описание памятника природы.

Памятник природы расположен в междуречье реки Волги и реки Орши.

На территории памятника природы находятся следующие водные объекты:

река Волга (левый берег);

не менее 4 ручьев, впадающих в реку Волгу;

река Орша (участок от д. Савватьево до д. Орша);

ручей, впадающий в реку Оршу в районе д. Савватьево;

сезонный водоток в районе д. Крупшево (правый берег);

река Дубенка (приустьевой участок);

родники и сочения по склонам долин;

заболоченные низины и западины.

На территории памятника природы преобладают лесные сообщества, среди которых преобладают хвойные сосновые и елово-сосновые леса, а также хвойно-мелколиственные леса.

Лесные сообщества на территории памятника природы представлены как посаженными в процессе лесовосстановления лесами, так вторичными лесами, сформировавшимися естественным образом. Среди них: сосняки,

ельники, сероольшанники, черноольшанники, мелколиственные осиново-березовые леса и березняки.

На территории памятника природы представлены разные типы болотных сообществ.

Луговые сообщества на территории памятника природы представлены суходольными, мезотрофными, переходными и остепненными лугами, расположенными на террасах высоких коренных берегов рек Орши и Волги, и заливными пойменными лугами вдоль затопляемых низких берегов рек Орши и Волги.

Сообщества прибрежно-водных и водных растений сформированы вдоль ручьев, в том числе и крупных, в реках Волге и Орше, речных старицах, и возле прудов.

На территории памятника природы произрастает не менее 375 видов сосудистых растений, 48 видов мохообразных, 10 видов лишайников. Отмечено присутствие 152 видов позвоночных животных, в том числе 5 видов земноводных, 5 видов пресмыкающихся, 114 видов птиц, 29 видов млекопитающих без учета летучих мышей.

На территории памятника природы отмечено 14 видов живых организмов, занесенных в Красную книгу Тверской области.

#### 7. Объекты особой охраны памятника природы:

##### 1) ценные природные комплексы:

участки сухих сосняков беломошных, беломошно-зеленомошных, зеленомошных, вересковых, брусничных, черничных, разнотравных, с толокнянкой, прострелом, молодилом, в том числе молодые посадки сосны;

участки хвойно-мелколиственных лесов с примесью широколиственных пород и неморальной свитой в кустарниковом и травяно-кустарничковом ярусе;

фрагменты старовозрастных лесов и участки средневозрастных лесов со старовозрастными елями, соснами, осинами, березами, ивами, сухостойным мелколесьем;

участки приручьевых лесов;

остепненные луга с горечавкой крестовидной и опушки сосняков с молодилом;

заболоченные водные старицы и затоны рек Волги, Орши и их притоков, окруженные поясом земноводной растительности с примесью кустарников;

низинные, переходные, верховые болота и заболоченные луга;

участки природных комплексов с максимальной концентрацией местонахождения редких и охраняемых видов (таксонов);

##### 2) редкие и охраняемые виды (таксоны) флоры и фауны:

виды животных, занесенные в Красную книгу Тверской области:

веретеница ломкая;

дятел белоспинный;

дятел седой;

дятел трехпалый;

журавль серый;

неясыть длиннохвостая;  
 сыч воробьиный;  
 чайка серебристая;  
 ящерица прыткая;  
 виды растений, занесенные в Красную книгу Тверской области:  
 горечавка крестовидная;  
 молодило побегоносное;  
 прострел раскрытый;  
 толокнянка обыкновенная;  
 виды грибов, занесенные в Красную книгу Тверской области:  
 рогатик пестиковый;

3) иные особо ценные в экологическом, культурном, научном, природоохранном отношении природные и природно-антропогенные объекты:

источник (родник) на склоне правого берега реки Орши;  
 хорошо сохранившиеся объекты времен Великой Отечественной войны (окопы, землянки, блиндажи).

8. Основные виды разрешенного использования земельных участков, расположенных в границах памятника природы:

- 1) деятельность по особой охране и изучению природы;
- 2) охрана природных территорий;
- 3) природно-познавательный туризм.

9. В границах памятника природы запрещается всякая деятельность, влекущая за собой нарушение сохранности памятника природы, в том числе:

- 1) любое капитальное строительство, за исключением объектов, указанных в пункте 10 настоящего паспорта;
- 2) проведение массовых мероприятий, в том числе спортивных соревнований, фестивалей и тренировочных сборов численностью участников более 20 человек;
- 3) разведка и добыча полезных ископаемых, распашка земель и выемка грунта (за исключением противопожарных мероприятий), применение взрывчатых веществ и пиротехнических устройств, нарушение почвенного слоя;
- 4) рубка деревьев и иное уничтожение и повреждение древесно-кустарниковой растительности, за исключением мероприятий, связанных с эксплуатацией линейных объектов, а также проведения санитарно-оздоровительных и противопожарных мероприятий в лесах;
- 5) посадка экзотических пород деревьев и кустарников, травянистых растений;
- 6) сбор растений на букеты, заготовка лекарственных и иных растений, другие виды пользования растительным миром, за исключением непромышленного сбора грибов и ягод;
- 7) заготовка живицы;
- 8) создание лесных плантаций;

9) разведение костров за пределами специально оборудованных мест, поджоги, палы травы и древесно-кустарниковой растительности;

10) применение ядохимикатов и химических средств борьбы с вредителями (за исключением феромонов), болезнями растений, сорняками и малоценными породами деревьев и кустарников, стимуляторов роста;

11) складирование, размещение ядохимикатов, минеральных и органических удобрений, горюче-смазочных материалов, радиоактивных, взрывчатых, токсичных, отравляющих веществ;

12) сброс сточных вод, сброс и складирование отходов производства и потребления;

13) ремонт, обслуживание и мойка транспортных средств;

14) проезд и стоянка механических транспортных средств вне дорог, а также перемещение и стоянка моторных плавательных средств, за исключением спецтранспорта, используемого для проведения природоохранных мероприятий, вывоза мусора, для ведения лесного хозяйства, поддержания правопорядка, предотвращения и ликвидации чрезвычайных ситуаций и спасения жизни людей, для реконструкции и эксплуатации линейных объектов, осуществляемых в соответствии с законодательством;

15) все виды охоты, а также причинение вреда, изъятие из природы животных, за исключением изъятия инфицированных диких животных в рамках специальных эпизоотических мероприятий либо регулирования численности охотничьих ресурсов;

16) уничтожение, повреждение аншлагов, шлагбаумов, стендов, ограждений, иных элементов обустройства памятника природы, в том числе граничных столбов и других информационных знаков, а также оборудованных экологических троп и мест отдыха;

17) самовольное (без полученного в установленном порядке разрешения либо с нарушением условий, им предусмотренных) ведение археологических раскопок;

18) устройство мест захоронения, скотомогильников, захоронение домашних животных.

10. Виды деятельности, допустимые на территории памятника природы:

1) научная деятельность (мониторинг состояния экосистем, объектов охраны, изучение природы);

2) эколого-просветительская деятельность (проведение экскурсий);

3) рекреационная деятельность (полустационарная рекреация, прогулки);

4) деятельность по обеспечению функционирования памятника природы, включая установку, реконструкцию и ремонт элементов экологического обустройства (малых архитектурных форм) при устройстве экологических троп вне мест обитания и произрастания охраняемых видов флоры и фауны;

5) ремонт и реконструкция существующих линейных объектов (без расширения их трасс и полос отвода);

6) строительство линейных объектов (газопровод, автодорога, линии связи, электропередачи) местного значения вдоль береговой линии реки Волги в соответствии с документами территориального планирования муниципального образования вне мест обитания и произрастания охраняемых видов флоры и фауны с сохранением путей миграции животных и исторического облика ландшафта;

7) строительство, реконструкция и ремонт некапитальных (безфундаментных) туристских и рекреационных объектов на землях, не относящихся к землям лесного фонда, вне мест обитания и произрастания охраняемых видов флоры и фауны с сохранением путей миграции животных и исторического облика ландшафта.



Приложение  
к Паспорту особо охраняемой  
природной территории  
регионального значения –  
памятника природы  
«Монастырский лес»

Графическое описание местоположения границ  
особо охраняемой природной территории регионального значения –  
памятника природы «Монастырский лес»

Раздел 1

Сведения об объекте		
особо охраняемая природная территория регионального значения – памятник природы «Монастырский лес» (далее – объект)		
№ п/п	Характеристики объекта	Описание характеристик
1	2	3
1	Местоположение объекта	Калининский муниципальный район Тверской области
2	Площадь объекта +/- величина погрешности определения площади (P +/- Дельта P)	15 761 419 кв. м ( $\pm$ 69 476 кв. м)
3	Иные характеристики объекта	-

Раздел 2

Сведения о местоположении границ объекта					
1. Система координат МСК-69, зона 2					
2. Сведения о характерных точках границ объекта					
Обозначение характерных точек границ	Координаты, м		Метод определения координат характерной точки	Средняя квадратическая погрешность положения характерной точки (Mt), м	Описание обозначения точки на местности (при наличии)
	X	Y			
1	2	3	4	5	6
1	285755.94	2288357.46	картометрический	5.00	-

2. Сведения о характерных точках границ объекта					
Обозначение характерных точек границ	Координаты, м		Метод определения координат характерной точки	Средняя квадратическая погрешность положения характерной точки (Mt), м	Описание обозначения точки на местности (при наличии)
	X	Y			
1	2	3	4	5	6
2	285609.11	2288291.92	картометрический	5.00	-
3	285329.60	2288941.52	картометрический	5.00	-
4	285280.01	2289053.95	картометрический	5.00	-
5	285279.82	2289054.39	картометрический	5.00	-
6	285196.77	2289018.13	картометрический	5.00	-
7	285111.49	2288972.10	картометрический	5.00	-
8	285098.28	2288951.69	картометрический	5.00	-
9	285093.43	2288870.05	картометрический	5.00	-
10	284962.47	2288808.81	картометрический	5.00	-
11	284647.61	2288811.64	картометрический	5.00	-
12	284640.70	2288798.18	картометрический	5.00	-
13	284591.75	2288795.87	картометрический	5.00	-
14	284587.77	2288795.67	картометрический	5.00	-
15	284540.34	2288793.57	картометрический	5.00	-
16	284528.16	2288803.40	картометрический	5.00	-
17	284500.72	2288805.69	картометрический	5.00	-
18	284417.29	2288864.48	картометрический	5.00	-
19	284394.02	2288920.69	картометрический	5.00	-
20	284305.90	2289162.72	картометрический	5.00	-
21	284228.83	2289344.50	картометрический	5.00	-
22	284143.28	2289570.55	картометрический	5.00	-
23	284118.61	2289631.07	картометрический	5.00	-
24	283917.00	2289515.69	картометрический	5.00	-

2. Сведения о характерных точках границ объекта					
Обозначение характерных точек границ	Координаты, м		Метод определения координат характерной точки	Средняя квадратическая погрешность положения характерной точки (Mt), м	Описание обозначения точки на местности (при наличии)
	X	Y			
1	2	3	4	5	6
25	283879.79	2289557.69	картометрический	5.00	-
26	283827.89	2289647.16	картометрический	5.00	-
27	283774.47	2289725.55	картометрический	5.00	-
28	283744.75	2289777.26	картометрический	5.00	-
29	283714.28	2289839.49	картометрический	5.00	-
30	283681.43	2289923.95	картометрический	5.00	-
31	283671.97	2289950.36	картометрический	5.00	-
32	283661.71	2290000.60	картометрический	5.00	-
33	283640.92	2290123.72	картометрический	5.00	-
34	283639.71	2290250.89	картометрический	5.00	-
35	283639.90	2290321.27	картометрический	5.00	-
36	283629.70	2290335.78	картометрический	5.00	-
37	283631.75	2290453.84	картометрический	5.00	-
38	283685.33	2290542.75	картометрический	5.00	-
39	283700.05	2290643.03	картометрический	5.00	-
40	283881.72	2290993.71	картометрический	5.00	-
41	283990.12	2291355.32	картометрический	5.00	-
42	284005.74	2291555.36	картометрический	5.00	-
43	284105.16	2291842.28	картометрический	5.00	-
44	284143.33	2291848.57	картометрический	5.00	-
45	284150.35	2291872.32	картометрический	5.00	-
46	284158.47	2291899.81	картометрический	5.00	-
47	284201.29	2291988.60	картометрический	5.00	-

2. Сведения о характерных точках границ объекта					
Обозначение характерных точек границ	Координаты, м		Метод определения координат характерной точки	Средняя квадратическая погрешность положения характерной точки (Mt), м	Описание обозначения точки на местности (при наличии)
	X	Y			
1	2	3	4	5	6
48	284219.83	2292102.22	картометрический	5.00	-
49	284262.60	2292168.65	картометрический	5.00	-
50	284313.76	2292196.82	картометрический	5.00	-
51	284410.08	2292273.88	картометрический	5.00	-
52	284484.23	2292245.75	картометрический	5.00	-
53	284516.19	2292216.34	картометрический	5.00	-
54	284658.74	2292083.38	картометрический	5.00	-
55	284677.92	2292024.57	картометрический	5.00	-
56	284697.74	2291919.74	картометрический	5.00	-
57	284702.21	2291815.54	картометрический	5.00	-
58	284748.13	2291692.83	картометрический	5.00	-
59	284753.73	2291659.99	картометрический	5.00	-
60	284757.92	2291657.61	картометрический	5.00	-
61	284809.78	2291864.58	картометрический	5.00	-
62	284847.70	2291918.82	картометрический	5.00	-
63	284889.36	2292064.62	картометрический	5.00	-
64	284903.89	2292080.20	картометрический	5.00	-
65	284924.13	2292078.37	картометрический	5.00	-
66	284929.75	2292103.36	картометрический	5.00	-
67	284925.74	2292239.46	картометрический	5.00	-
68	284925.74	2292239.47	картометрический	5.00	-
69	284940.41	2292306.04	картометрический	5.00	-
70	284965.86	2292303.40	картометрический	5.00	-

2. Сведения о характерных точках границ объекта					
Обозначение характерных точек границ	Координаты, м		Метод определения координат характерной точки	Средняя квадратическая погрешность положения характерной точки (Mt), м	Описание обозначения точки на местности (при наличии)
	X	Y			
1	2	3	4	5	6
71	284989.53	2292280.36	картометрический	5.00	-
72	285013.20	2292257.32	картометрический	5.00	-
73	285023.11	2292257.08	картометрический	5.00	-
74	285032.43	2292261.83	картометрический	5.00	-
75	285034.29	2292268.42	картометрический	5.00	-
76	285037.46	2292274.73	картометрический	5.00	-
77	285039.55	2292310.00	картометрический	5.00	-
78	285053.48	2292359.25	картометрический	5.00	-
79	285074.44	2292371.22	картометрический	5.00	-
80	285097.75	2292368.38	картометрический	5.00	-
81	285106.01	2292346.40	картометрический	5.00	-
82	285110.07	2292306.58	картометрический	5.00	-
83	285120.78	2292277.06	картометрический	5.00	-
84	285112.67	2292235.79	картометрический	5.00	-
85	285096.78	2292189.80	картометрический	5.00	-
86	285090.72	2292156.63	картометрический	5.00	-
87	285186.94	2292188.47	картометрический	5.00	-
88	285228.92	2292106.93	картометрический	5.00	-
89	285241.81	2292082.14	картометрический	5.00	-
90	285263.81	2292059.40	картометрический	5.00	-
91	285298.58	2292101.42	картометрический	5.00	-
92	285324.08	2292094.85	картометрический	5.00	-
93	285329.02	2292069.20	картометрический	5.00	-

2. Сведения о характерных точках границ объекта					
Обозначение характерных точек границ	Координаты, м		Метод определения координат характерной точки	Средняя квадратическая погрешность положения характерной точки (Mt), м	Описание обозначения точки на местности (при наличии)
	X	Y			
1	2	3	4	5	6
94	285371.06	2292052.27	картометрический	5.00	-
95	285387.52	2292029.11	картометрический	5.00	-
96	285419.31	2292008.40	картометрический	5.00	-
97	285485.12	2292030.21	картометрический	5.00	-
98	285541.73	2292161.93	картометрический	5.00	-
99	285681.75	2292097.51	картометрический	5.00	-
100	285623.99	2292027.34	картометрический	5.00	-
101	285698.27	2291944.98	картометрический	5.00	-
102	285591.84	2291859.95	картометрический	5.00	-
103	285662.46	2291812.84	картометрический	5.00	-
104	285691.54	2291796.18	картометрический	5.00	-
105	285685.50	2291785.48	картометрический	5.00	-
106	285737.59	2291711.04	картометрический	5.00	-
107	285741.57	2291683.28	картометрический	5.00	-
108	285775.59	2291686.72	картометрический	5.00	-
109	285775.93	2291686.73	картометрический	5.00	-
110	285800.11	2291687.63	картометрический	5.00	-
111	285826.27	2291634.92	картометрический	5.00	-
112	285872.96	2291551.91	картометрический	5.00	-
113	285925.39	2291497.94	картометрический	5.00	-
114	285969.65	2291469.15	картометрический	5.00	-
115	285987.14	2291465.94	картометрический	5.00	-
116	286119.80	2291511.75	картометрический	5.00	-

2. Сведения о характерных точках границ объекта					
Обозначение характерных точек границ	Координаты, м		Метод определения координат характерной точки	Средняя квадратическая погрешность положения характерной точки (Mt), м	Описание обозначения точки на местности (при наличии)
	X	Y			
1	2	3	4	5	6
117	286173.72	2291493.09	картометрический	5.00	-
118	286210.04	2291452.19	картометрический	5.00	-
119	286235.85	2291399.34	картометрический	5.00	-
120	286324.32	2291339.84	картометрический	5.00	-
121	286355.44	2291299.05	картометрический	5.00	-
122	286367.19	2291230.83	картометрический	5.00	-
123	286372.08	2291178.44	картометрический	5.00	-
124	286397.97	2291143.00	картометрический	5.00	-
125	286433.56	2291146.58	картометрический	5.00	-
126	286455.54	2291158.11	картометрический	5.00	-
127	286462.72	2291164.29	картометрический	5.00	-
128	286500.34	2291196.67	картометрический	5.00	-
129	286656.02	2291177.27	картометрический	5.00	-
130	286761.92	2291336.49	картометрический	5.00	-
131	286764.14	2291344.90	картометрический	5.00	-
132	286774.93	2291352.18	картометрический	5.00	-
133	286781.96	2291388.36	картометрический	5.00	-
134	286800.25	2291407.62	картометрический	5.00	-
135	286827.24	2291459.16	картометрический	5.00	-
136	286840.31	2291518.39	картометрический	5.00	-
137	286875.04	2291580.06	картометрический	5.00	-
138	286910.83	2291594.06	картометрический	5.00	-
139	287015.21	2291569.05	картометрический	5.00	-

2. Сведения о характерных точках границ объекта					
Обозначение характерных точек границ	Координаты, м		Метод определения координат характерной точки	Средняя квадратическая погрешность положения характерной точки (Mt), м	Описание обозначения точки на местности (при наличии)
	X	Y			
1	2	3	4	5	6
140	287062.40	2291592.38	картометрический	5.00	-
141	287109.37	2291581.72	картометрический	5.00	-
142	287134.48	2291558.51	картометрический	5.00	-
143	287127.28	2291521.23	картометрический	5.00	-
144	287141.10	2291503.47	картометрический	5.00	-
145	287163.05	2291529.98	картометрический	5.00	-
146	287240.92	2291448.06	картометрический	5.00	-
147	287292.08	2291410.31	картометрический	5.00	-
148	287321.53	2291383.53	картометрический	5.00	-
149	287375.40	2291363.12	картометрический	5.00	-
150	287425.08	2291366.36	картометрический	5.00	-
151	287442.34	2291381.57	картометрический	5.00	-
152	287422.83	2291401.01	картометрический	5.00	-
153	287365.88	2291457.69	картометрический	5.00	-
154	287346.03	2291477.73	картометрический	5.00	-
155	287338.77	2291493.76	картометрический	5.00	-
156	287292.51	2291541.82	картометрический	5.00	-
157	287244.45	2291591.76	картометрический	5.00	-
158	287225.47	2291621.81	картометрический	5.00	-
159	287215.23	2291655.14	картометрический	5.00	-
160	287225.41	2291749.88	картометрический	5.00	-
161	287224.62	2291781.67	картометрический	5.00	-
162	287212.15	2291816.51	картометрический	5.00	-



2. Сведения о характерных точках границ объекта					
Обозначение характерных точек границ	Координаты, м		Метод определения координат характерной точки	Средняя квадратическая погрешность положения характерной точки (Mt), м	Описание обозначения точки на местности (при наличии)
	X	Y			
1	2	3	4	5	6
163	287166.70	2291970.06	картометрический	5.00	-
164	287396.81	2291826.08	картометрический	5.00	-
165	287391.99	2291851.61	картометрический	5.00	-
166	287422.15	2291838.13	картометрический	5.00	-
167	287450.47	2291830.37	картометрический	5.00	-
168	287704.64	2291760.73	картометрический	5.00	-
169	287769.80	2291747.95	картометрический	5.00	-
170	287803.29	2291787.20	картометрический	5.00	-
171	287842.83	2291807.90	картометрический	5.00	-
172	287841.17	2291688.47	картометрический	5.00	-
173	287928.62	2291693.90	картометрический	5.00	-
174	287942.42	2291696.69	картометрический	5.00	-
175	288054.37	2291719.29	картометрический	5.00	-
176	288147.49	2291713.33	картометрический	5.00	-
177	288185.86	2291710.87	картометрический	5.00	-
178	288193.28	2291696.00	картометрический	5.00	-
179	288286.84	2291704.38	картометрический	5.00	-
180	288306.08	2291726.20	картометрический	5.00	-
181	288310.21	2291730.88	картометрический	5.00	-
182	288447.00	2291740.92	картометрический	5.00	-
183	288478.80	2291707.53	картометрический	5.00	-
184	288540.48	2291599.23	картометрический	5.00	-
185	288601.69	2291515.10	картометрический	5.00	-

2. Сведения о характерных точках границ объекта					
Обозначение характерных точек границ	Координаты, м		Метод определения координат характерной точки	Средняя квадратическая погрешность положения характерной точки (Mt), м	Описание обозначения точки на местности (при наличии)
	X	Y			
1	2	3	4	5	6
186	288620.66	2291119.16	картометрический	5.00	-
187	288636.11	2290796.49	картометрический	5.00	-
188	288680.97	2289859.27	картометрический	5.00	-
189	288687.03	2289725.14	картометрический	5.00	-
190	288686.78	2289725.12	картометрический	5.00	-
191	288701.47	2289399.48	картометрический	5.00	-
192	288701.47	2289391.41	картометрический	5.00	-
193	288706.48	2289295.45	картометрический	5.00	-
194	288707.77	2289262.54	картометрический	5.00	-
195	288713.25	2289165.39	картометрический	5.00	-
196	288651.65	2289144.87	картометрический	5.00	-
197	288635.85	2288949.27	картометрический	5.00	-
198	288630.61	2288923.82	картометрический	5.00	-
199	288631.40	2288997.35	картометрический	5.00	-
200	288611.82	2289015.20	картометрический	5.00	-
201	288547.94	2288962.48	картометрический	5.00	-
202	288545.80	2288937.42	картометрический	5.00	-
203	288537.20	2288819.64	картометрический	5.00	-
204	288496.73	2288817.78	картометрический	5.00	-
205	288434.34	2288696.46	картометрический	5.00	-
206	288420.57	2288692.77	картометрический	5.00	-
207	288469.24	2288869.95	картометрический	5.00	-
208	288485.63	2288900.29	картометрический	5.00	-

2. Сведения о характерных точках границ объекта					
Обозначение характерных точек границ	Координаты, м		Метод определения координат характерной точки	Средняя квадратическая погрешность положения характерной точки (Mt), м	Описание обозначения точки на местности (при наличии)
	X	Y			
1	2	3	4	5	6
209	288426.39	2288928.10	картометрический	5.00	-
210	288429.90	2288962.48	картометрический	5.00	-
211	288399.09	2289055.18	картометрический	5.00	-
212	288375.47	2289063.30	картометрический	5.00	-
213	288370.66	2289039.62	картометрический	5.00	-
214	288382.31	2288993.73	картометрический	5.00	-
215	288382.65	2288929.39	картометрический	5.00	-
216	288330.56	2288678.50	картометрический	5.00	-
217	288320.96	2288679.39	картометрический	5.00	-
218	288319.24	2288709.38	картометрический	5.00	-
219	288302.54	2288741.23	картометрический	5.00	-
220	288286.39	2288748.42	картометрический	5.00	-
221	288156.35	2288703.90	картометрический	5.00	-
222	288121.47	2288736.46	картометрический	5.00	-
223	288054.90	2288709.31	картометрический	5.00	-
224	288042.66	2288724.60	картометрический	5.00	-
225	287982.53	2288692.49	картометрический	5.00	-
226	287990.20	2288663.16	картометрический	5.00	-
227	287989.91	2288628.05	картометрический	5.00	-
228	287989.91	2288627.77	картометрический	5.00	-
229	288014.08	2288594.99	картометрический	5.00	-
230	288029.56	2288569.55	картометрический	5.00	-
231	288044.93	2288509.25	картометрический	5.00	-

2. Сведения о характерных точках границ объекта					
Обозначение характерных точек границ	Координаты, м		Метод определения координат характерной точки	Средняя квадратическая погрешность положения характерной точки (Mt), м	Описание обозначения точки на местности (при наличии)
	X	Y			
1	2	3	4	5	6
232	288007.04	2288470.25	картометрический	5.00	-
233	287969.80	2288468.85	картометрический	5.00	-
234	287972.07	2288445.77	картометрический	5.00	-
235	287943.48	2288449.23	картометрический	5.00	-
236	287948.71	2288435.17	картометрический	5.00	-
237	287987.01	2288415.59	картометрический	5.00	-
238	288019.42	2288384.62	картометрический	5.00	-
239	288029.15	2288397.94	картометрический	5.00	-
240	288013.28	2288443.17	картометрический	5.00	-
241	288045.29	2288461.50	картометрический	5.00	-
242	288054.05	2288473.51	картометрический	5.00	-
243	288145.94	2288512.84	картометрический	5.00	-
244	288195.87	2288545.44	картометрический	5.00	-
245	288202.41	2288537.75	картометрический	5.00	-
246	288156.28	2288482.46	картометрический	5.00	-
247	288129.32	2288438.70	картометрический	5.00	-
248	288103.03	2288395.28	картометрический	5.00	-
249	288046.86	2288381.50	картометрический	5.00	-
250	288038.81	2288367.79	картометрический	5.00	-
251	288018.81	2288369.41	картометрический	5.00	-
252	287990.94	2288295.31	картометрический	5.00	-
253	287956.70	2288314.40	картометрический	5.00	-
254	287945.50	2288376.75	картометрический	5.00	-

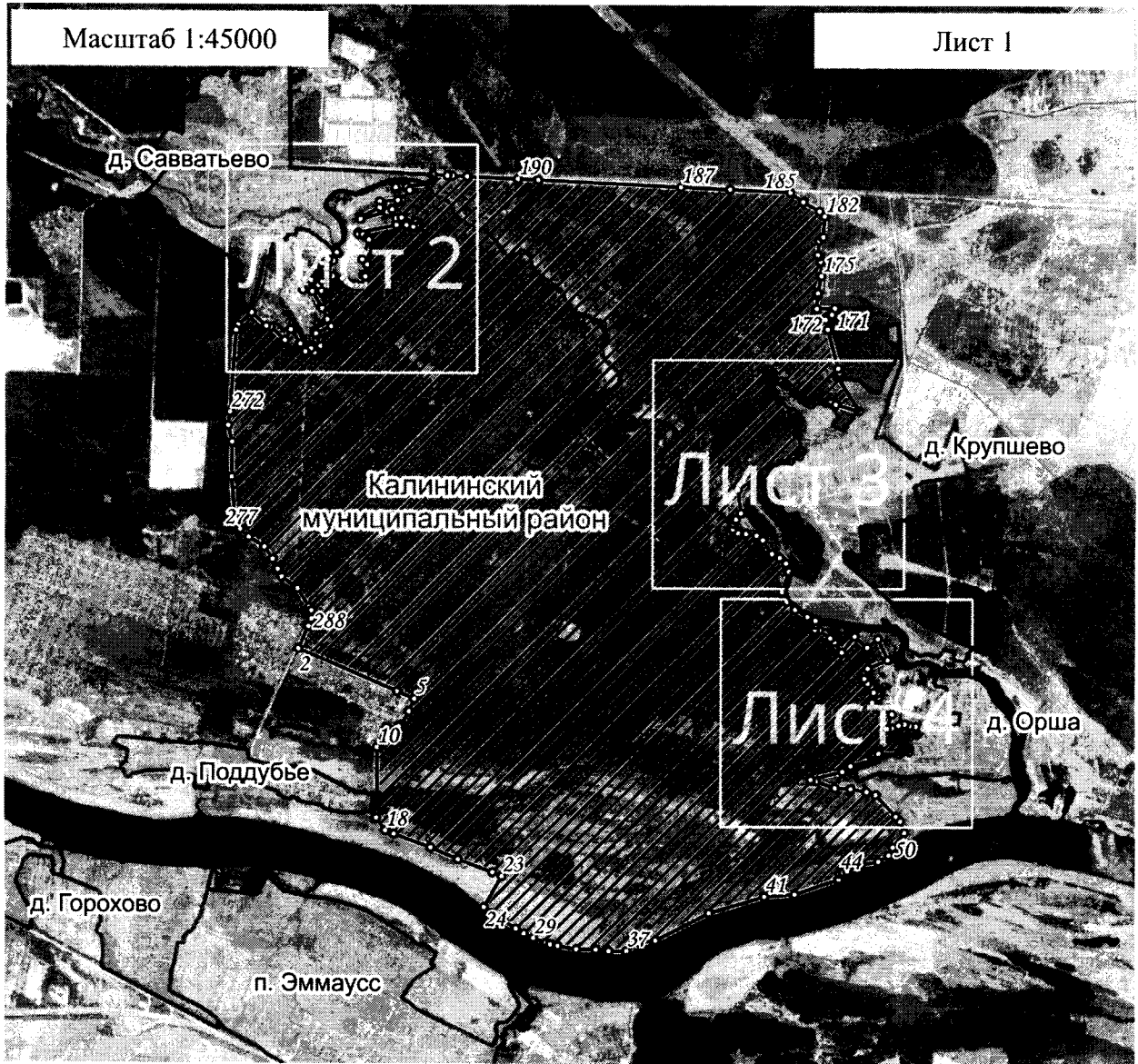
2. Сведения о характерных точках границ объекта					
Обозначение характерных точек границ	Координаты, м		Метод определения координат характерной точки	Средняя квадратическая погрешность положения характерной точки (Mt), м	Описание обозначения точки на местности (при наличии)
	X	Y			
1	2	3	4	5	6
255	287834.95	2288441.60	картометрический	5.00	-
256	287764.33	2288476.45	картометрический	5.00	-
257	287718.35	2288500.28	картометрический	5.00	-
258	287670.85	2288401.34	картометрический	5.00	-
259	287589.42	2288430.21	картометрический	5.00	-
260	287545.95	2288391.98	картометрический	5.00	-
261	287573.45	2288368.10	картометрический	5.00	-
262	287553.49	2288332.95	картометрический	5.00	-
263	287552.83	2288332.19	картометрический	5.00	-
264	287604.76	2288297.50	картометрический	5.00	-
265	287697.78	2288233.44	картометрический	5.00	-
266	287627.66	2288195.13	картометрический	5.00	-
267	287713.54	2288101.01	картометрический	5.00	-
268	287719.74	2288072.69	картометрический	5.00	-
269	287806.83	2287976.60	картометрический	5.00	-
270	287726.02	2287888.02	картометрический	5.00	-
271	287692.11	2287873.75	картометрический	5.00	-
272	287154.99	2287836.35	картометрический	5.00	-
273	287067.85	2287825.02	картометрический	5.00	-
274	286958.48	2287850.32	картометрический	5.00	-
275	286730.82	2287848.09	картометрический	5.00	-
276	286462.39	2287870.45	картометрический	5.00	-
277	286391.11	2287904.27	картометрический	5.00	-

2. Сведения о характерных точках границ объекта					
Обозначение характерных точек границ	Координаты, м		Метод определения координат характерной точки	Средняя квадратическая погрешность положения характерной точки (Mt), м	Описание обозначения точки на местности (при наличии)
	X	Y			
1	2	3	4	5	6
278	286339.10	2287962.59	картометрический	5.00	-
279	286274.46	2288066.10	картометрический	5.00	-
280	286195.83	2288120.16	картометрический	5.00	-
281	286138.91	2288149.26	картометрический	5.00	-
282	286128.07	2288154.75	картометрический	5.00	-
283	286078.46	2288179.28	картометрический	5.00	-
284	286013.46	2288269.79	картометрический	5.00	-
285	286002.51	2288285.04	картометрический	5.00	-
286	285880.53	2288363.35	картометрический	5.00	-
287	285858.43	2288377.54	картометрический	5.00	-
288	285803.69	2288378.78	картометрический	5.00	-
1	285755.94	2288357.46	картометрический	5.00	-
3. Сведения о характерных точках части (частей) границы объекта					
Обозначение характерных точек части границы	Координаты, м		Метод определения координат характерной точки	Средняя квадратическая погрешность положения характерной точки (Mt), м	Описание обозначения точки на местности (при наличии)
	X	Y			
1	2	3	4	5	6
-	-	-	-	-	-

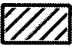



Раздел 4

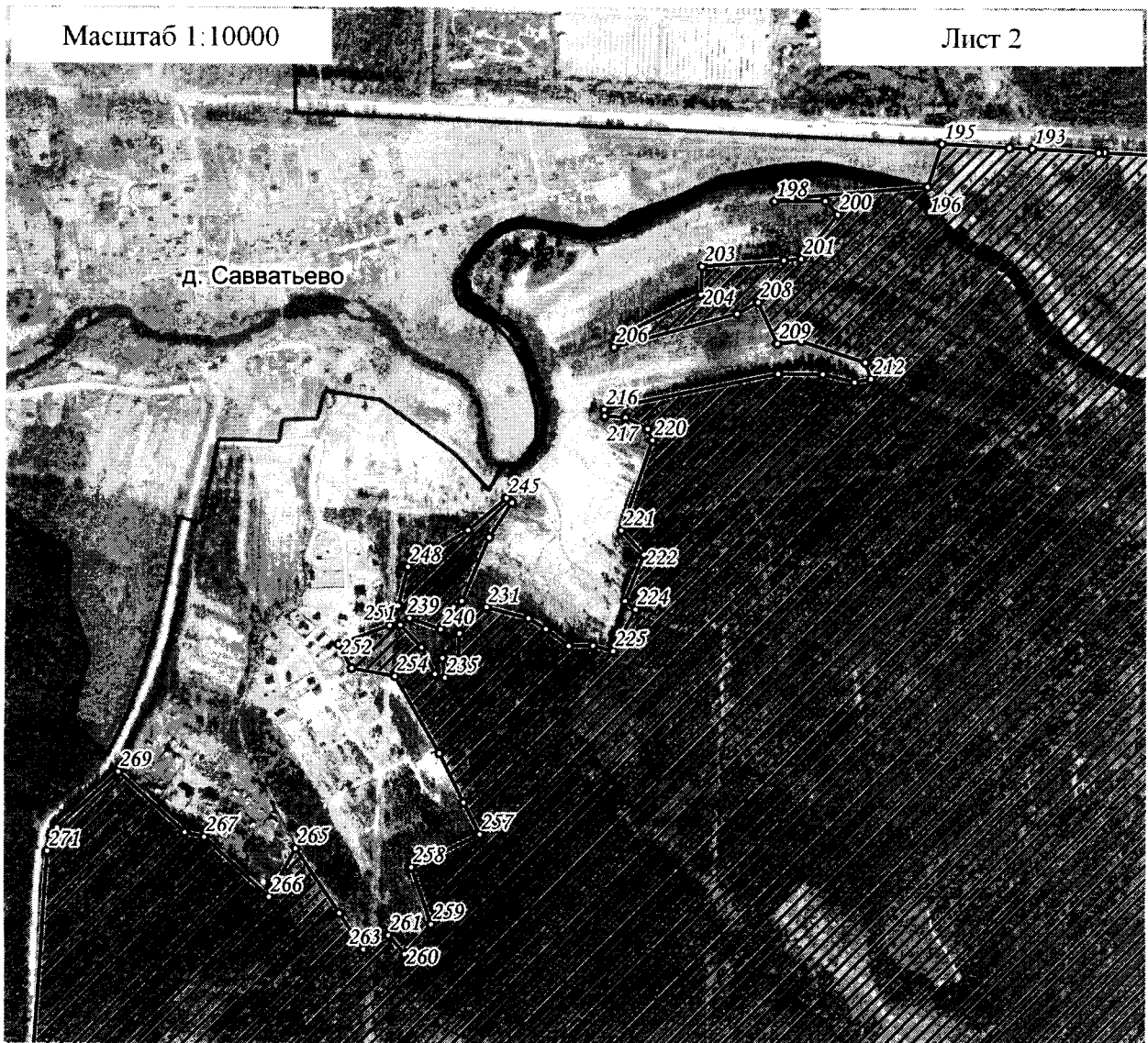
План границ объекта



Используемые условные знаки и обозначения:

- <sup>24</sup> характерная точка границы объекта
-  территория объекта
-  населенные пункты




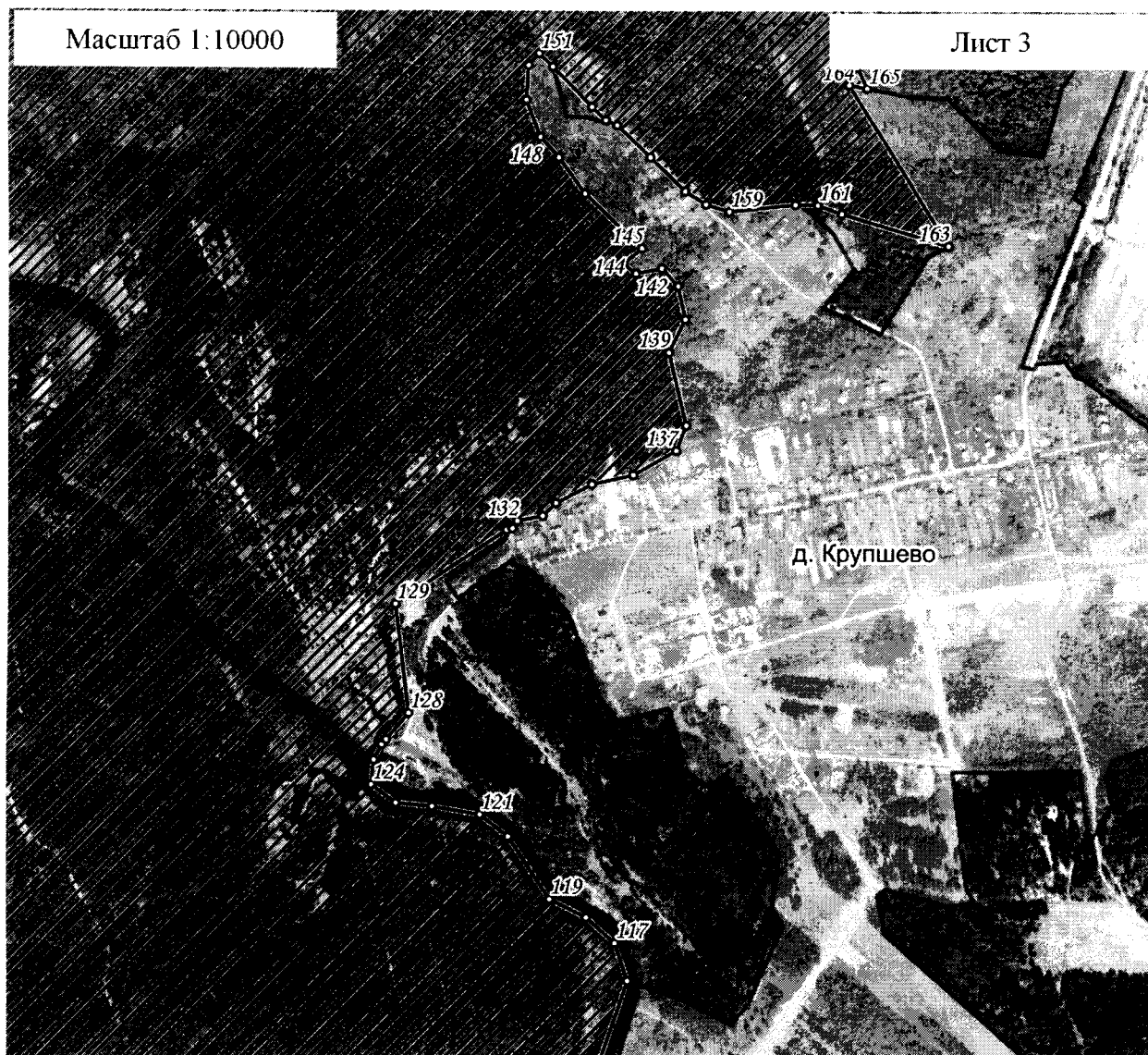


Используемые условные знаки и обозначения:

○<sub>24</sub> характерная точка границы объекта

 территория объекта

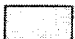
 населенные пункты



Используемые условные знаки и обозначения:


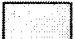
○<sup>24</sup> характерная точка границы объекта

 территория объекта

 населенные пункты



Используемые условные знаки и обозначения:

- 24 характерная точка границы объекта
-  территория объекта
-  населенные пункты

Примечание. Документ с подписью и оттиском печати (при наличии) лица, составившего описание местоположения границ объекта, предоставляется в орган, осуществляющий государственный кадастровый учет и государственную регистрацию прав.