



ПРАВИТЕЛЬСТВО ТВЕРСКОЙ ОБЛАСТИ

ПОСТАНОВЛЕНИЕ

15.10.2021

№ 542-пп

г. Тверь

Об утверждении графического описания местоположения границ особо охраняемой природной территории регионального значения – государственного природного заказника «Болото Карпасовское-Змейкинское»

В соответствии с Федеральным законом от 14.03.1995 № 33-ФЗ «Об особо охраняемых природных территориях», законом Тверской области от 08.12.2010 № 108-ЗО «Об особо охраняемых природных территориях в Тверской области», с учетом решения Комиссии при Правительстве Тверской области по вопросам организации и функционирования особо охраняемых природных территорий от 18.12.2020 № 9 Правительство Тверской области постановляет:

1. Утвердить графическое описание местоположения границ особо охраняемой природной территории регионального значения – государственного природного заказника «Болото Карпасовское-Змейкинское» (прилагается).

2. Министерству природных ресурсов и экологии Тверской области направить в орган, осуществляющий государственный кадастровый учет и государственную регистрацию прав, комплект документов, необходимый для внесения сведений о границах особо охраняемой природной территории регионального значения, указанной в пункте 1 настоящего постановления, в установленном порядке.

3. Контроль за исполнением настоящего постановления возложить на заместителя Председателя Правительства Тверской области, курирующего вопросы экологии.

Отчет об исполнении постановления представить в трехмесячный срок со дня его вступления в силу.

4. Настоящее постановление вступает в силу со дня его официального опубликования.

**Губернатор
Тверской области**



И.М. Руденя

Приложение
к постановлению Правительства
Тверской области
от 15.10.2021 № 542-пп

Графическое описание местоположения границ
особо охраняемой природной территории регионального значения –
государственного природного заказника
«Болото Карпасовское-Змейкинское»

Раздел 1

Сведения об объекте		
особо охраняемая природная территория регионального значения – государственный природный заказник «Болото Карпасовское-Змейкинское» (далее – объект)		
№ п/п	Характеристики объекта	Описание характеристик
1	2	3
1	Местоположение объекта	Торопецкий район Тверской области
2	Площадь объекта +/- величина погрешности определения площади (Р +/- Дельта Р)	3 602 889 кв. м (\pm 21 737 кв. м)
3	Иные характеристики объекта	-

Раздел 2

Сведения о местоположении границ объекта					
1. Система координат МСК-69, зона 1					
2. Сведения о характерных точках границ объекта					
Обозначение характерных точек границ	Координаты, м		Метод определения координат характерной точки	Средняя квадратическая погрешность положения характерной точки (Mt), м	Описание обозначения точки на местности (при наличии)
	X	Y			
1	2	3	4	5	6
1	266920.47	1192645.48	Картометрический	5.00	-

2. Сведения о характерных точках границ объекта					
Обозначение характерных точек границ	Координаты, м		Метод определения координат характерной точки	Средняя квадратическая погрешность положения характерной точки (Mt), м	Описание обозначения точки на местности (при наличии)
	X	Y			
1	2	3	4	5	6
2	266867.40	1192414.48	Картометрический	5.00	–
3	266916.39	1192106.22	Картометрический	5.00	–
4	267120.59	1191946.09	Картометрический	5.00	–
5	267231.59	1191782.08	Картометрический	5.00	–
6	267161.90	1191509.66	Картометрический	5.00	–
7	266997.33	1191276.64	Картометрический	5.00	–
8	266822.77	1191138.95	Картометрический	5.00	–
9	266721.39	1190988.42	Картометрический	5.00	–
10	266627.16	1190745.34	Картометрический	5.00	–
11	266495.20	1190406.14	Картометрический	5.00	–
12	266443.43	1190141.28	Картометрический	5.00	–
13	266465.38	1190001.22	Картометрический	5.00	–
14	266602.56	1189851.83	Картометрический	5.00	–
15	266800.83	1189742.77	Картометрический	5.00	–
16	266944.62	1189703.01	Картометрический	5.00	–
17	267048.95	1189673.84	Картометрический	5.00	–
18	267176.29	1189611.35	Картометрический	5.00	–
19	267256.75	1189497.53	Картометрический	5.00	–
20	267340.34	1189364.11	Картометрический	5.00	–
21	267422.79	1189365.63	Картометрический	5.00	–
22	267676.83	1189383.71	Картометрический	5.00	–
23	267763.63	1189396.38	Картометрический	5.00	–
24	267857.15	1189341.75	Картометрический	5.00	–

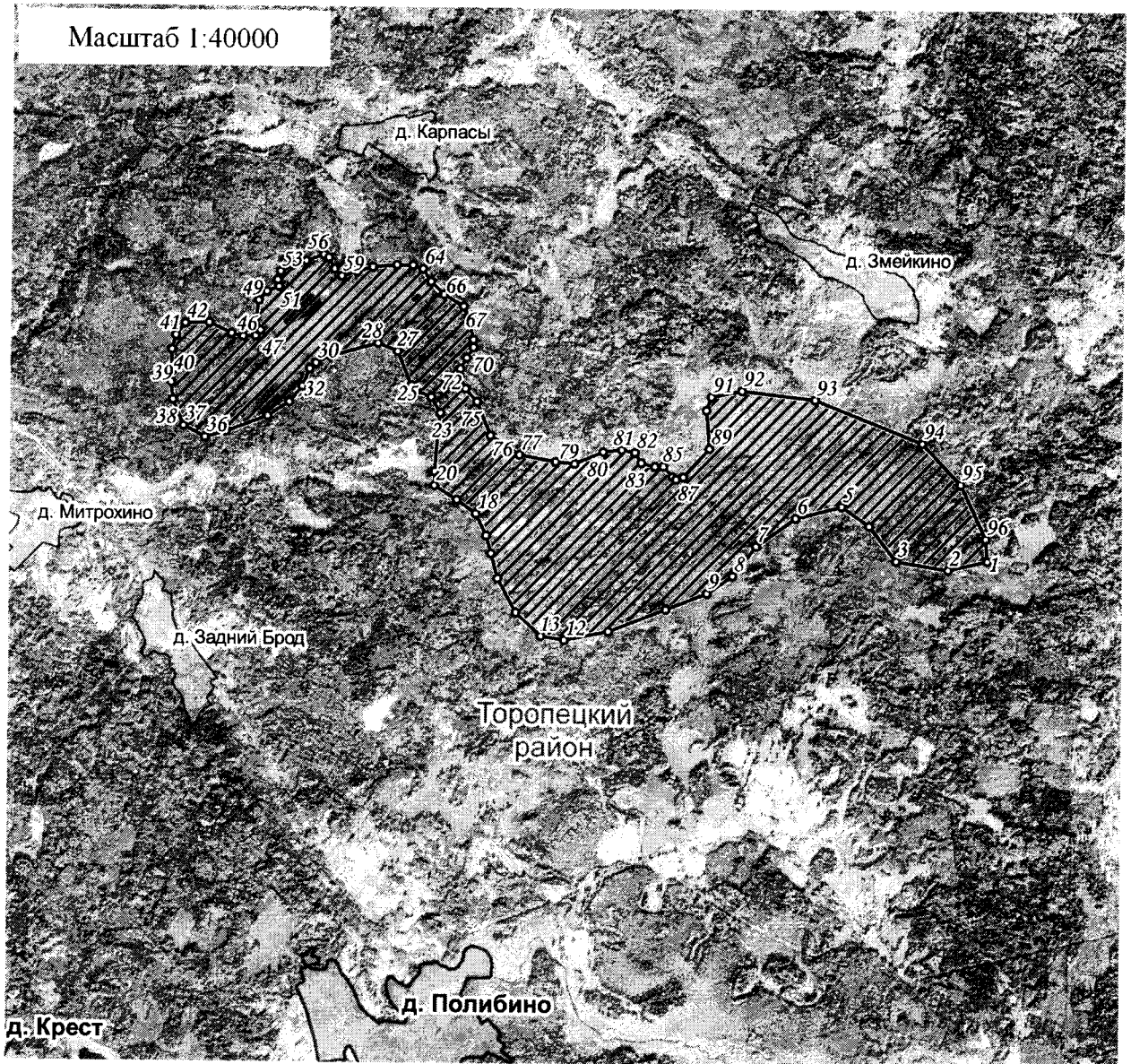
2. Сведения о характерных точках границ объекта					
Обозначение характерных точек границ	Координаты, м		Метод определения координат характерной точки	Средняя квадратическая погрешность положения характерной точки (Mt), м	Описание обозначения точки на местности (при наличии)
	X	Y			
1	2	3	4	5	6
25	267892.30	1189252.46	Картометрический	5.00	–
26	267923.67	1189222.09	Картометрический	5.00	–
27	268123.27	1189140.03	Картометрический	5.00	–
28	268169.73	1189022.71	Картометрический	5.00	–
29	268091.56	1188741.80	Картометрический	5.00	–
30	268050.85	1188656.87	Картометрический	5.00	–
31	268017.78	1188619.81	Картометрический	5.00	–
32	267914.65	1188575.98	Картометрический	5.00	–
33	267823.30	1188498.64	Картометрический	5.00	–
34	267741.20	1188370.91	Картометрический	5.00	–
35	267647.93	1188125.36	Картометрический	5.00	–
36	267613.51	1187999.81	Картометрический	5.00	–
37	267679.81	1187870.28	Картометрический	5.00	–
38	267832.24	1187804.94	Картометрический	5.00	–
39	267933.41	1187795.07	Картометрический	5.00	–
40	268124.22	1187797.65	Картометрический	5.00	–
41	268208.11	1187821.25	Картометрический	5.00	–
42	268277.94	1187875.98	Картометрический	5.00	–
43	268282.58	1188020.70	Картометрический	5.00	–
44	268220.08	1188151.66	Картометрический	5.00	–
45	268203.49	1188221.60	Картометрический	5.00	–
46	268206.48	1188296.08	Картометрический	5.00	–
47	268239.69	1188324.71	Картометрический	5.00	–

2. Сведения о характерных точках границ объекта					
Обозначение характерных точек границ	Координаты, м		Метод определения координат характерной точки	Средняя квадратическая погрешность положения характерной точки (Mt), м	Описание обозначения точки на местности (при наличии)
	X	Y			
1	2	3	4	5	6
48	268310.28	1188299.19	Картометрический	5.00	–
49	268414.59	1188313.56	Картометрический	5.00	–
50	268466.42	1188362.16	Картометрический	5.00	–
51	268495.43	1188432.85	Картометрический	5.00	–
52	268535.02	1188425.30	Картометрический	5.00	–
53	268583.69	1188442.03	Картометрический	5.00	–
54	268620.21	1188511.81	Картометрический	5.00	–
55	268646.93	1188593.70	Картометрический	5.00	–
56	268684.50	1188698.23	Картометрический	5.00	–
57	268667.16	1188728.84	Картометрический	5.00	–
58	268602.07	1188761.47	Картометрический	5.00	–
59	268560.18	1188804.64	Картометрический	5.00	–
60	268585.82	1188896.01	Картометрический	5.00	–
61	268615.16	1188989.17	Картометрический	5.00	–
62	268626.83	1189132.60	Картометрический	5.00	–
63	268625.26	1189228.06	Картометрический	5.00	–
64	268604.65	1189286.70	Картометрический	5.00	–
65	268530.87	1189336.03	Картометрический	5.00	–
66	268456.62	1189413.44	Картометрический	5.00	–
67	268387.33	1189530.26	Картометрический	5.00	–
68	268322.29	1189560.07	Картометрический	5.00	–
69	268192.70	1189588.83	Картометрический	5.00	–
70	268147.76	1189590.89	Картометрический	5.00	–

2. Сведения о характерных точках границ объекта					
Обозначение характерных точек границ	Координаты, м		Метод определения координат характерной точки	Средняя квадратическая погрешность положения характерной точки (M _t), м	Описание обозначения точки на местности (при наличии)
	X	Y			
1	2	3	4	5	6
71	268086.68	1189550.56	Картометрический	5.00	–
72	268022.74	1189513.00	Картометрический	5.00	–
73	267980.69	1189509.49	Картометрический	5.00	–
74	267907.14	1189544.79	Картометрический	5.00	–
75	267830.22	1189613.73	Картометрический	5.00	–
76	267635.22	1189694.76	Картометрический	5.00	–
77	267522.92	1189867.04	Картометрический	5.00	–
78	267482.89	1190082.63	Картометрический	5.00	–
79	267472.58	1190197.61	Картометрический	5.00	–
80	267542.76	1190367.28	Картометрический	5.00	–
81	267554.99	1190477.01	Картометрический	5.00	–
82	267539.67	1190555.39	Картометрический	5.00	–
83	267480.10	1190593.73	Картометрический	5.00	–
84	267459.12	1190674.83	Картометрический	5.00	–
85	267461.09	1190725.41	Картометрический	5.00	–
86	267401.29	1190777.79	Картометрический	5.00	–
87	267385.18	1190801.12	Картометрический	5.00	–
88	267399.03	1190843.36	Картометрический	5.00	–
89	267565.39	1190997.25	Картометрический	5.00	–
90	267790.18	1190977.82	Картометрический	5.00	–
91	267868.38	1191006.96	Картометрический	5.00	–
92	267905.28	1191187.19	Картометрический	5.00	–
93	267854.65	1191619.00	Картометрический	5.00	–

Раздел 4

План границ объекта



Используемые условные знаки и обозначения:

- 24 характерная точка границы объекта
- ▨ территория объекта
- населенные пункты

Примечание. Документ с подписью и оттиском печати (при наличии) лица, составившего описание местоположения границ объекта, предоставляется в орган, осуществляющий государственный кадастровый учет и государственную регистрацию прав.