



## ПРАВИТЕЛЬСТВО ТВЕРСКОЙ ОБЛАСТИ

### ПОСТАНОВЛЕНИЕ

15.10.2021

№ 525-пп

г. Тверь

#### **Об утверждении графического описания местоположения границ особо охраняемой природной территории регионального значения – государственного природного заказника «Болото у д. Липны»**

В соответствии с Федеральным законом от 14.03.1995 № 33-ФЗ «Об особо охраняемых природных территориях», законом Тверской области от 08.12.2010 № 108-ЗО «Об особо охраняемых природных территориях в Тверской области», с учетом решения Комиссии при Правительстве Тверской области по вопросам организации и функционирования особо охраняемых природных территорий от 27.11.2020 № 6 Правительство Тверской области постановляет:

1. Утвердить графическое описание местоположения границ особо охраняемой природной территории регионального значения – государственного природного заказника «Болото у д. Липны» (прилагается).

2. Министерству природных ресурсов и экологии Тверской области направить в орган, осуществляющий государственный кадастровый учет и государственную регистрацию прав, комплект документов, необходимый для внесения сведений о границах особо охраняемой природной территории регионального значения, указанной в пункте 1 настоящего постановления, в установленном порядке.

3. Контроль за исполнением настоящего постановления возложить на заместителя Председателя Правительства Тверской области, курирующего вопросы экологии.

Отчет об исполнении постановления представить в трехмесячный срок со дня его вступления в силу.

4. Настоящее постановление вступает в силу со дня его официального опубликования.

**Губернатор  
Тверской области**



**И.М. Руденя**

Приложение  
к постановлению Правительства  
Тверской области  
от 15.10.2021 № 525-пп

Графическое описание местоположения границ  
особо охраняемой природной территории регионального значения –  
государственного природного заказника  
«Болото у д. Липны»

Раздел 1

Сведения об объекте		
Оособо охраняемая природная территория регионального значения – государственный природный заказник «Болото у д. Липны» (далее – объект)		
№ п/п	Характеристики объекта	Описание характеристик
1	2	3
1	Местоположение объекта	Удомельский городской округ Тверской области
2	Площадь объекта +/- величина погрешности определения площади (P +/- Дельта P)	8 842 181 кв. м ( $\pm$ 31 806 кв. м)
3	Иные характеристики объекта	-

Раздел 2

Сведения о местоположении границ объекта					
1. Система координат МСК-69, зона 2					
2. Сведения о характерных точках границ объекта					
Обозначение характерных точек границ	Координаты, м		Метод определения координат характерной точки	Средняя квадратическая погрешность положения характерной точки (Mt), м	Описание обозначения точки на местности (при наличии)
	X	Y			
1	2	3	4	5	6
1	443900.82	2213897.40	Картометрический	5.00	-

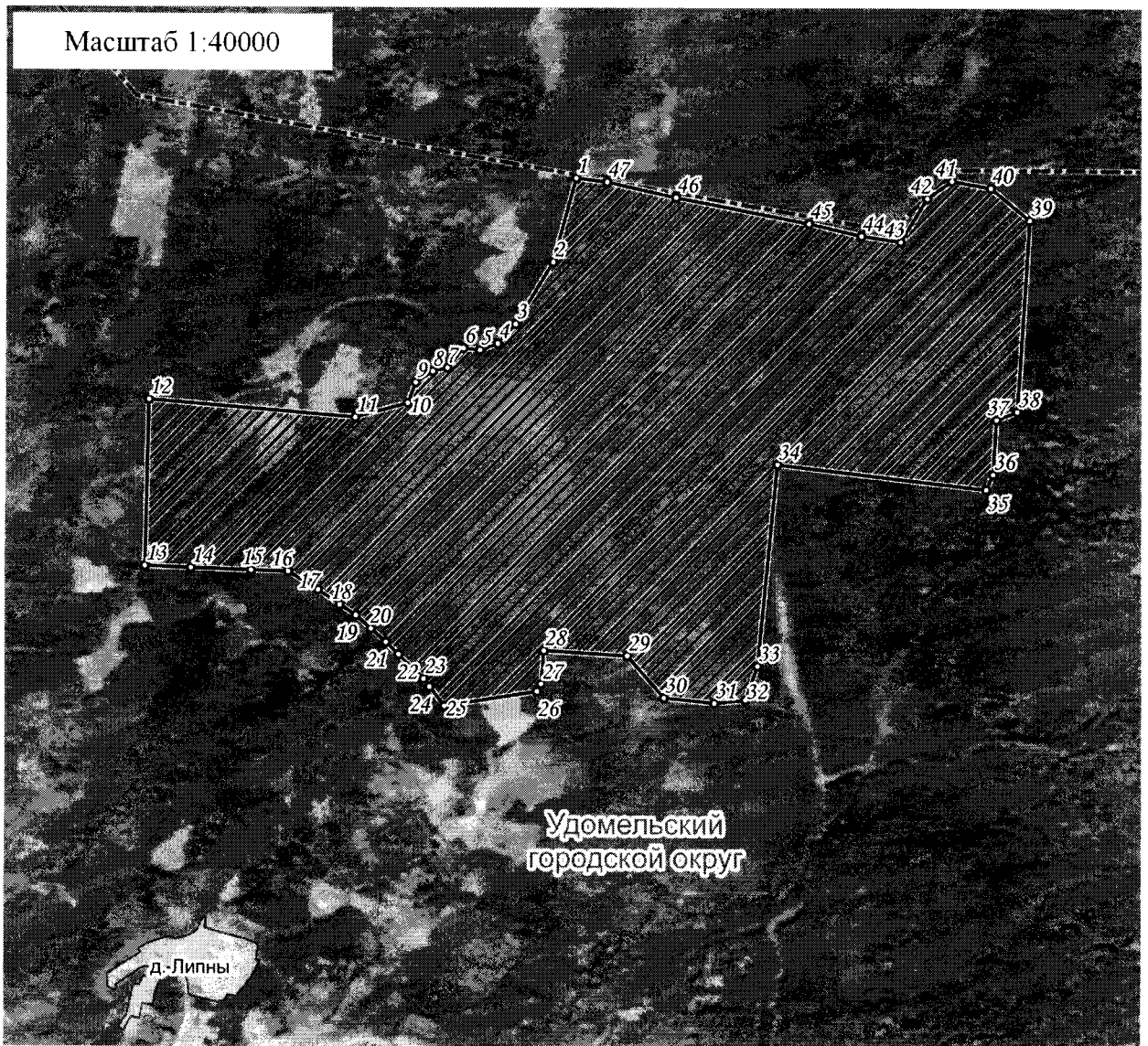
2. Сведения о характерных точках границ объекта					
Обозначение характерных точек границ	Координаты, м		Метод определения координат характерной точки	Средняя квадратическая погрешность положения характерной точки (Mt), м	Описание обозначения точки на местности (при наличии)
	X	Y			
1	2	3	4	5	6
2	443418.81	2213763.78	Картометрический	5.00	-
3	443065.68	2213546.04	Картометрический	5.00	-
4	442953.82	2213442.72	Картометрический	5.00	-
5	442916.92	2213339.88	Картометрический	5.00	-
6	442927.67	2213244.19	Картометрический	5.00	-
7	442814.82	2213151.50	Картометрический	5.00	-
8	442794.93	2213066.35	Картометрический	5.00	-
9	442730.76	2212966.76	Картометрический	5.00	-
10	442611.76	2212921.53	Картометрический	5.00	-
11	442528.91	2212615.14	Картометрический	5.00	-
12	442628.77	2211413.76	Картометрический	5.00	-
13	441674.17	2211392.38	Картометрический	5.00	-
14	441663.05	2211660.39	Картометрический	5.00	-
15	441651.16	2212010.44	Картометрический	5.00	-
16	441644.13	2212226.06	Картометрический	5.00	-
17	441540.09	2212401.39	Картометрический	5.00	-
18	441455.76	2212527.27	Картометрический	5.00	-
19	441396.05	2212620.66	Картометрический	5.00	-
20	441319.92	2212708.53	Картометрический	5.00	-
21	441243.80	2212794.81	Картометрический	5.00	-
22	441172.83	2212869.39	Картометрический	5.00	-
23	441033.66	2213015.58	Картометрический	5.00	-
24	440987.70	2213050.80	Картометрический	5.00	-

2. Сведения о характерных точках границ объекта					
Обозначение характерных точек границ	Координаты, м		Метод определения координат характерной точки	Средняя квадратическая погрешность положения характерной точки (Mt), м	Описание обозначения точки на местности (при наличии)
	X	Y			
1	2	3	4	5	6
25	440877.86	2213137.20	Картометрический	5.00	-
26	440962.23	2213674.50	Картометрический	5.00	-
27	441003.53	2213698.06	Картометрический	5.00	-
28	441195.94	2213714.69	Картометрический	5.00	-
29	441167.67	2214200.14	Картометрический	5.00	-
30	440927.98	2214414.05	Картометрический	5.00	-
31	440897.37	2214706.78	Картометрический	5.00	-
32	440915.13	2214885.92	Картометрический	5.00	-
33	441109.79	2214955.25	Картометрический	5.00	-
34	442263.77	2215068.34	Картометрический	5.00	-
35	442122.33	2216282.25	Картометрический	5.00	-
36	442210.33	2216322.65	Картометрический	5.00	-
37	442520.27	2216341.75	Картометрический	5.00	-
38	442567.31	2216460.04	Картометрический	5.00	-
39	443662.53	2216528.33	Картометрический	5.00	-
40	443846.19	2216303.29	Картометрический	5.00	-
41	443886.51	2216078.34	Картометрический	5.00	-
42	443787.45	2215934.75	Картометрический	5.00	-
43	443537.04	2215780.52	Картометрический	5.00	-
44	443570.41	2215551.76	Картометрический	5.00	-
45	443641.16	2215248.32	Картометрический	5.00	-
46	443789.82	2214477.18	Картометрический	5.00	-
47	443878.53	2214076.81	Картометрический	5.00	-


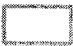



## Раздел 4

## План границ объекта



Используемые условные знаки и обозначения:

- 24 характерная точка границы объекта
-  территория объекта
-  населенные пункты
-  проектируемая граница между Тверской и Новгородской областями

Примечание. Документ с подписью и оттиском печати (при наличии) лица, составившего описание местоположения границ объекта, предоставляется в орган, осуществляющий государственный кадастровый учет и государственную регистрацию прав.