



## ПРАВИТЕЛЬСТВО ТВЕРСКОЙ ОБЛАСТИ

### ПОСТАНОВЛЕНИЕ

15.10.2021

№ 531-пп

г. Тверь

#### **Об утверждении графического описания местоположения границ особо охраняемой природной территории регионального значения – памятника природы «Парк Орехово»**

В соответствии с Федеральным законом от 14.03.1995 № 33-ФЗ «Об особо охраняемых природных территориях», законом Тверской области от 08.12.2010 № 108-ЗО «Об особо охраняемых природных территориях в Тверской области», с учетом решения Комиссии при Правительстве Тверской области по вопросам организации и функционирования особо охраняемых природных территорий от 18.12.2020 № 9 Правительство Тверской области постановляет:

1. Утвердить графическое описание местоположения границ особо охраняемой природной территории регионального значения – памятника природы «Парк Орехово» (прилагается).

2. Министерству природных ресурсов и экологии Тверской области направить в орган, осуществляющий государственный кадастровый учет и государственную регистрацию прав, комплект документов, необходимый для внесения сведений о границах особо охраняемой природной территории регионального значения, указанной в пункте 1 настоящего постановления, в установленном порядке.

3. Контроль за исполнением настоящего постановления возложить на заместителя Председателя Правительства Тверской области, курирующего вопросы экологии.

Отчет об исполнении постановления представить в трехмесячный срок со дня его вступления в силу.

4. Настоящее постановление вступает в силу со дня его официального опубликования.

**Губернатор  
Тверской области**



**И.М. Руденя**

Приложение  
к постановлению Правительства  
Тверской области  
от 15.10.2021 № 531-пп

Графическое описание местоположения границ  
особо охраняемой природной территории регионального значения –  
памятника природы «Парк Орехово»

Раздел 1

Сведения об объекте		
Оособо охраняемая природная территория регионального значения – памятник природы «Парк Орехово» (далее – объект)		
№ п/п	Характеристики объекта	Описание характеристик
1	2	3
1	Местоположение объекта	Ржевский муниципальный район Тверской области
2	Площадь объекта +/- величина погрешности определения площади (P +/- Дельта P)	40 867 кв. м ( $\pm$ 1139 кв. м)
3	Иные характеристики объекта	-

Раздел 2

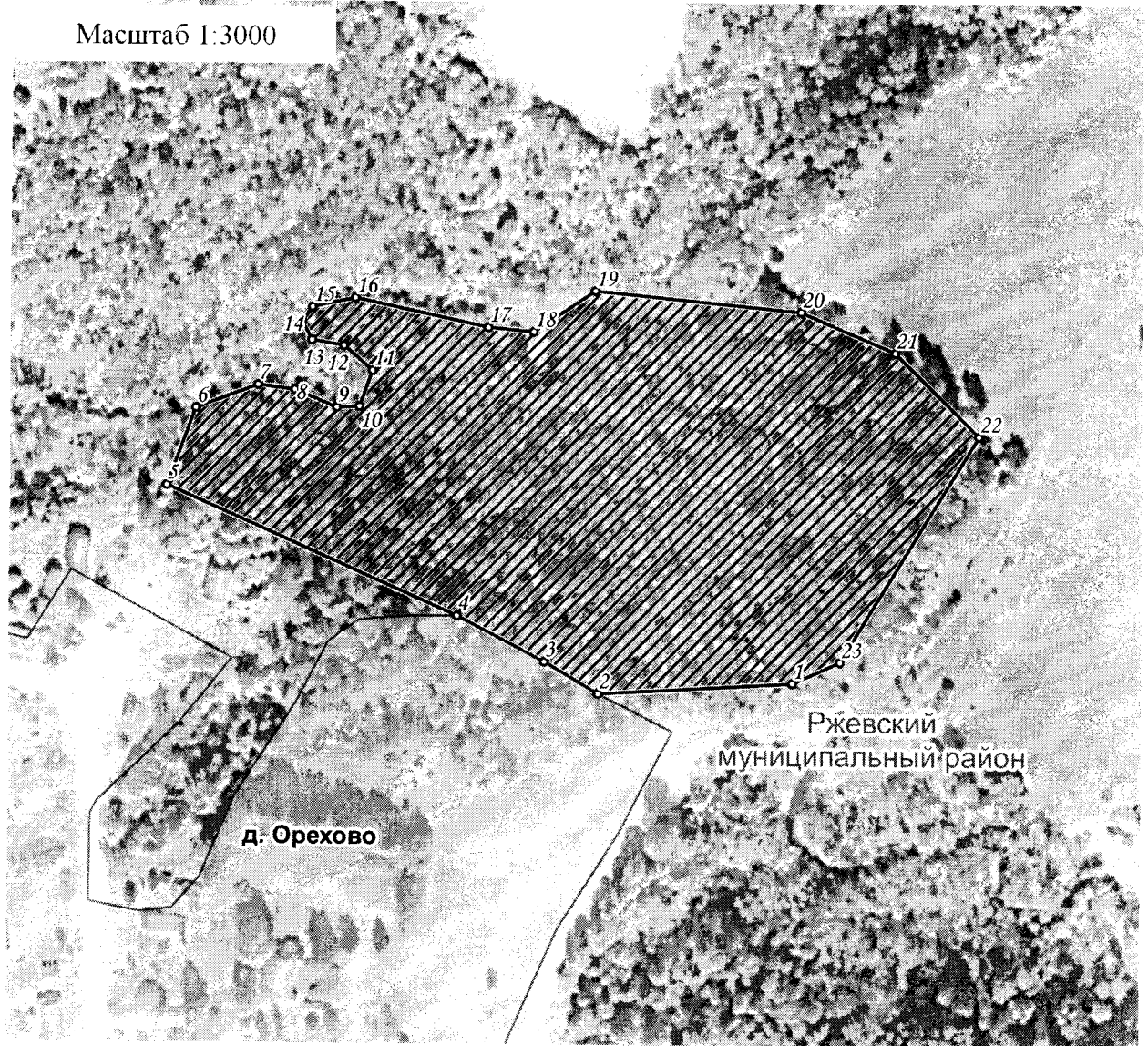
Сведения о местоположении границ объекта					
1. Система координат МСК-69, зона 2					
2. Сведения о характерных точках границ объекта					
Обозначение характерных точек границ	Координаты, м		Метод определения координат характерной точки	Средняя квадратическая погрешность положения характерной точки (Mt), м	Описание обозначения точки на местности (при наличии)
	X	Y			
1	2	3	4	5	6
1	230992.77	2203884.91	Картометрический	2.50	–

2. Сведения о характерных точках границ объекта					
Обозначение характерных точек границ	Координаты, м		Метод определения координат характерной точки	Средняя квадратическая погрешность положения характерной точки (Mt), м	Описание обозначения точки на местности (при наличии)
	X	Y			
1	2	3	4	5	6
2	230988.00	2203800.02	Картометрический	2.50	–
3	231001.47	2203776.40	Картометрический	2.50	–
4	231021.00	2203738.25	Картометрический	2.50	–
5	231076.47	2203610.84	Картометрический	2.50	–
6	231109.87	2203623.39	Картометрический	2.50	–
7	231119.91	2203650.64	Картометрический	2.50	–
8	231117.89	2203666.74	Картометрический	2.50	–
9	231110.46	2203684.98	Картометрический	2.50	–
10	231110.93	2203694.93	Картометрический	2.50	–
11	231126.33	2203700.61	Картометрический	2.50	–
12	231136.99	2203688.06	Картометрический	2.50	–
13	231139.36	2203674.08	Картометрический	2.50	–
14	231147.35	2203669.84	Картометрический	2.50	–
15	231153.63	2203674.28	Картометрический	2.50	–
16	231157.60	2203693.03	Картометрический	2.50	–
17	231145.26	2203751.19	Картометрический	2.50	–
18	231143.36	2203771.09	Картометрический	2.50	–
19	231161.07	2203797.97	Картометрический	2.50	–
20	231152.36	2203887.98	Картометрический	2.50	–
21	231135.06	2203929.19	Картометрический	2.50	–
22	231099.30	2203965.77	Картометрический	2.50	–
23	231001.91	2203905.65	Картометрический	2.50	–
1	230992.77	2203884.91	Картометрический	2.50	–





## Раздел 4

## План границ объекта



Используемые условные знаки и обозначения:

- <sup>24</sup> характерная точка границы объекта
-  территория объекта
-  населенные пункты

Примечание. Документ с подписью и оттиском печати (при наличии) лица, составившего описание местоположения границ объекта, предоставляется в орган, осуществляющий государственный кадастровый учет и государственную регистрацию прав.