



**ПРАВИТЕЛЬСТВО
ТВЕРСКОЙ ОБЛАСТИ**

ПОСТАНОВЛЕНИЕ

15.10.2021

№ 534-пп

г. Тверь

**Об утверждении графического описания
местоположения границ особо охраняемой
природной территории регионального значения –
памятника природы «Парковая зона прилегающая к райпо»**

В соответствии с Федеральным законом от 14.03.1995 № 33-ФЗ «Об особо охраняемых природных территориях», законом Тверской области от 08.12.2010 № 108-ЗО «Об особо охраняемых природных территориях в Тверской области», с учетом решения Комиссии при Правительстве Тверской области по вопросам организации и функционирования особо охраняемых природных территорий от 11.12.2020 № 8 Правительство Тверской области постановляет:

1. Утвердить графическое описание местоположения границ особо охраняемой природной территории регионального значения – памятника природы «Парковая зона прилегающая к райпо» (прилагается).

2. Министерству природных ресурсов и экологии Тверской области направить в орган, осуществляющий государственный кадастровый учет и государственную регистрацию прав, комплект документов, необходимый для внесения сведений о границах особо охраняемой природной территории регионального значения, указанной в пункте 1 настоящего постановления, в установленном порядке.

3. Контроль за исполнением настоящего постановления возложить на заместителя Председателя Правительства Тверской области, курирующего вопросы экологии.

Отчет об исполнении постановления представить в трехмесячный срок со дня его вступления в силу.

4. Настоящее постановление вступает в силу со дня его официального опубликования.

**Губернатор
Тверской области**



И.М. Руденя

Приложение
к постановлению Правительства
Тверской области
от 15.10.2021 № 534-пп

Графическое описание местоположения границ
особо охраняемой природной территории регионального значения –
памятника природы «Парковая зона прилегающая к райпо»

Раздел 1

Сведения об объекте		
Особо охраняемая природная территория регионального значения – памятник природы «Парковая зона прилегающая к райпо» (далее – объект)		
№ п/п	Характеристики объекта	Описание характеристик
1	2	3
1	Местоположение объекта	Максатихинский муниципальный район Тверской области
2	Площадь объекта +/- величина погрешности определения площади (Р +/- Дельта Р)	140 018 кв. м (\pm 4 184 кв. м)
3	Иные характеристики объекта	-

Раздел 2

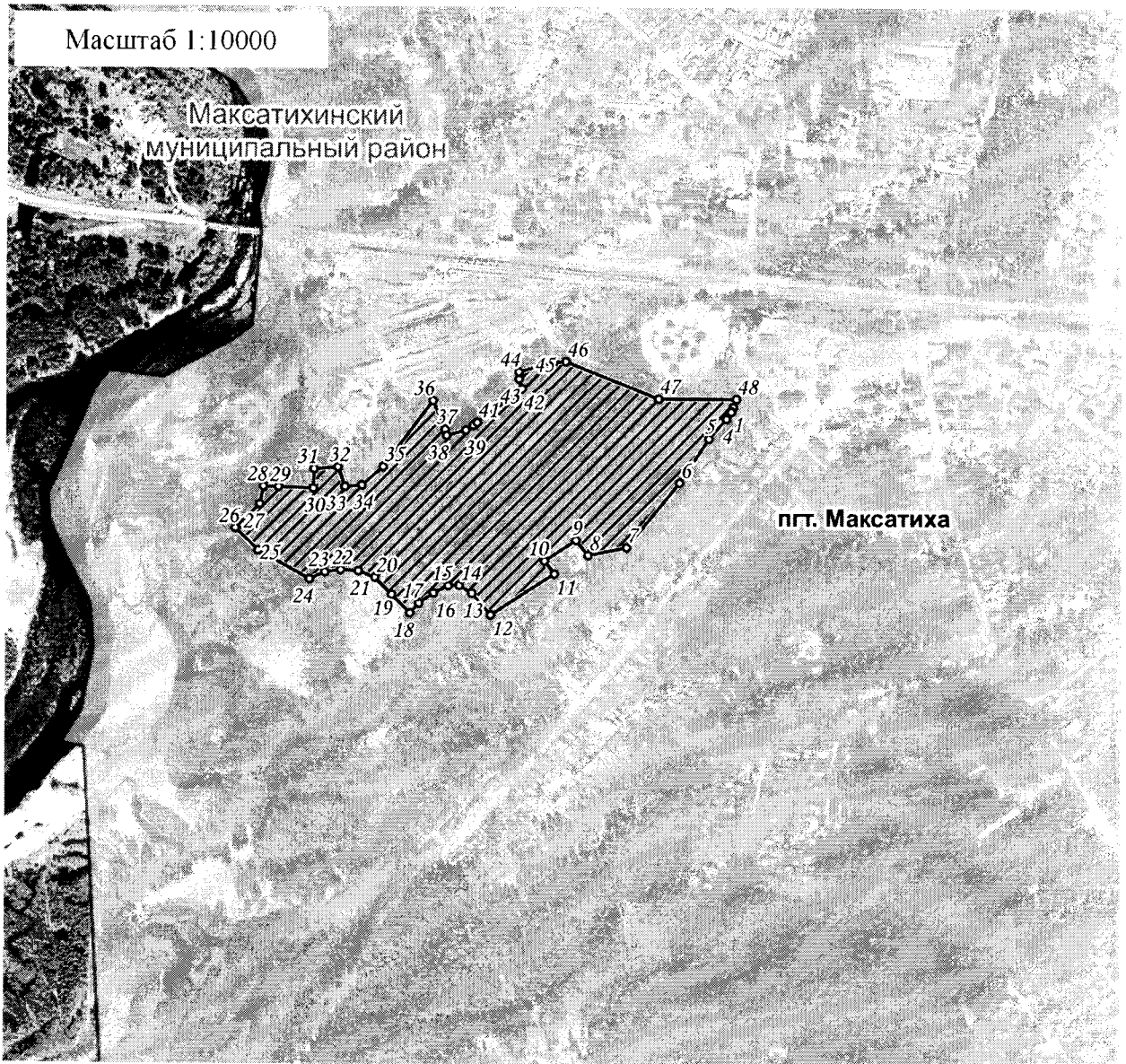
Сведения о местоположении границ объекта					
1. Система координат МСК-69, зона 2					
2. Сведения о характерных точках границ объекта					
Обозначение характерных точек границ	Координаты, м		Метод определения координат характерной точки	Средняя квадратическая погрешность положения характерной точки (Mt), м	Описание обозначения точки на местности (при наличии)
	X	Y			
1	2	3	4	5	6
1	395729.43	2272867.25	Картометрический	5.00	-

2. Сведения о характерных точках границ объекта					
Обозначение характерных точек границ	Координаты, м		Метод определения координат характерной точки	Средняя квадратическая погрешность положения характерной точки (Mt), м	Описание обозначения точки на местности (при наличии)
	X	Y			
1	2	3	4	5	6
2	395723.11	2272864.50	Картометрический	5.00	-
3	395722.65	2272864.30	Картометрический	5.00	-
4	395712.43	2272856.96	Картометрический	5.00	-
5	395683.64	2272831.61	Картометрический	5.00	-
6	395619.46	2272788.70	Картометрический	5.00	-
7	395524.10	2272710.50	Картометрический	5.00	-
8	395512.58	2272653.40	Картометрический	5.00	-
9	395534.51	2272635.44	Картометрический	5.00	-
10	395504.27	2272589.16	Картометрический	5.00	-
11	395485.13	2272603.48	Картометрический	5.00	-
12	395424.83	2272509.41	Картометрический	5.00	-
13	395456.27	2272481.32	Картометрический	5.00	-
14	395467.83	2272462.63	Картометрический	5.00	-
15	395467.54	2272446.32	Картометрический	5.00	-
16	395456.57	2272424.38	Картометрический	5.00	-
17	395441.57	2272402.82	Картометрический	5.00	-
18	395427.49	2272389.62	Картометрический	5.00	-
19	395454.17	2272362.21	Картометрический	5.00	-
20	395478.94	2272337.58	Картометрический	5.00	-
21	395488.50	2272313.41	Картометрический	5.00	-
22	395489.98	2272287.01	Картометрический	5.00	-
23	395486.72	2272263.73	Картометрический	5.00	-
24	395476.51	2272240.81	Картометрический	5.00	-



2. Сведения о характерных точках границ объекта					
Обозначение характерных точек границ	Координаты, м		Метод определения координат характерной точки	Средняя квадратическая погрешность положения характерной точки (Mt), м	Описание обозначения точки на местности (при наличии)
	X	Y			
1	2	3	4	5	6
25	395518.43	2272164.45	Картометрический	5.00	-
26	395550.61	2272130.49	Картометрический	5.00	-
27	395585.82	2272166.89	Картометрический	5.00	-
28	395612.22	2272172.30	Картометрический	5.00	-
29	395611.46	2272194.70	Картометрический	5.00	-
30	395609.68	2272245.97	Картометрический	5.00	-
31	395638.07	2272246.96	Картометрический	5.00	-
32	395640.58	2272282.42	Картометрический	5.00	-
33	395612.32	2272292.81	Картометрический	5.00	-
34	395614.40	2272317.71	Картометрический	5.00	-
35	395641.59	2272349.36	Картометрический	5.00	-
36	395737.47	2272422.93	Картометрический	5.00	-
37	395696.02	2272441.07	Картометрический	5.00	-
38	395687.14	2272443.46	Картометрический	5.00	-
39	395694.70	2272471.62	Картометрический	5.00	-
40	395701.83	2272482.71	Картометрический	5.00	-
41	395705.84	2272488.44	Картометрический	5.00	-
42	395754.93	2272554.77	Картометрический	5.00	-
43	395769.17	2272550.13	Картометрический	5.00	-
44	395779.86	2272550.13	Картометрический	5.00	-
45	395793.87	2272601.65	Картометрический	5.00	-
46	395794.93	2272619.84	Картометрический	5.00	-
47	395741.13	2272757.09	Картометрический	5.00	-

Раздел 4

План границ объекта



Используемые условные знаки и обозначения:

- 24 характерная точка границы объекта
-  территория объекта
-  населенные пункты

Примечание. Документ с подписью и оттиском печати (при наличии) лица, составившего описание местоположения границ объекта, предоставляется в орган, осуществляющий государственный кадастровый учет и государственную регистрацию прав.