



## ПРАВИТЕЛЬСТВО ТВЕРСКОЙ ОБЛАСТИ

### ПОСТАНОВЛЕНИЕ

15.10.2021

№ 526-пп

г. Тверь

**Об утверждении графического описания  
местоположения границ особо охраняемой  
природной территории регионального значения –  
государственного природного заказника  
«Болото Конюховское»**

В соответствии с Федеральным законом от 14.03.1995 № 33-ФЗ «Об особо охраняемых природных территориях», законом Тверской области от 08.12.2010 № 108-ЗО «Об особо охраняемых природных территориях в Тверской области», с учетом решения Комиссии при Правительстве Тверской области по вопросам организации и функционирования особо охраняемых природных территорий от 18.12.2020 № 9 Правительство Тверской области постановляет:

1. Определить уточненное наименование особо охраняемой природной территории Тверской области государственного природного заказника «Болото Большое», указанной в пункте 6 списка особо охраняемых природных территорий, утвержденного решением малого Совета Тверского областного совета народных депутатов от 01.04.1993 № 224 «О дополнении к решению малого Совета № 123 от 22.09.92 г. «О корректировке и расширении природно-заповедного фонда области»: особо охраняемая природная территория регионального значения – государственный природный заказник «Болото Конюховское».

2. Утвердить графическое описание местоположения границ особо охраняемой природной территории регионального значения – государственного природного заказника «Болото Конюховское» (прилагается).

3. Министерству природных ресурсов и экологии Тверской области направить в орган, осуществляющий государственный кадастровый учет и государственную регистрацию прав, комплект документов, необходимый для внесения сведений о границах особо охраняемой природной территории регионального значения, указанной в пункте 2 настоящего постановления, в установленном порядке.

4. Контроль за исполнением настоящего постановления возложить на заместителя Председателя Правительства Тверской области, курирующего вопросы экологии.

Отчет об исполнении постановления представить в трехмесячный срок со дня его вступления в силу.

5. Настоящее постановление вступает в силу со дня его официального опубликования.

**Губернатор  
Тверской области**



**И.М. Руденя**

Приложение  
к постановлению Правительства  
Тверской области  
от 15.10.2021 № 526-пп

Графическое описание местоположения границ  
особо охраняемой природной территории регионального значения –  
государственного природного заказника «Болото Конюховское»

Раздел 1

Сведения об объекте		
Особо охраняемая природная территория регионального значения – государственный природный заказник «Болото Конюховское» (далее – объект)		
№ п/п	Характеристики объекта	Описание характеристик
1	2	3
1	Местоположение объекта	Фировский район Тверской области
2	Площадь объекта +/- величина погрешности определения площади (P +/- Дельта P)	2 002 469 кв.м ( $\pm$ 14 352 кв. м)
3	Иные характеристики объекта	-

Раздел 2

Сведения о местоположении границ объекта					
1. Система координат МСК-69, зона 2					
2. Сведения о характерных точках границ объекта					
Обозначение характерных точек границ	Координаты, м		Метод определения координат характерной точки	Средняя квадратическая погрешность положения характерной точки (Mt), м	Описание обозначения точки на местности (при наличии)
	X	Y			
1	2	3	4	5	6
1	370235.62	2153745.46	Картометрический	5.00	-
2	370134.38	2154017.22	Картометрический	5.00	-

2. Сведения о характерных точках границ объекта					
Обозначение характерных точек границ	Координаты, м		Метод определения координат характерной точки	Средняя квадратическая погрешность положения характерной точки (Mt), м	Описание обозначения точки на местности (при наличии)
	X	Y			
1	2	3	4	5	6
3	370234.74	2154116.50	Картометрический	5.00	-
4	370337.61	2154222.14	Картометрический	5.00	-
5	370384.01	2154314.72	Картометрический	5.00	-
6	370378.43	2154380.21	Картометрический	5.00	-
7	370310.07	2154414.61	Картометрический	5.00	-
8	370217.60	2154402.70	Картометрический	5.00	-
9	370179.41	2154401.55	Картометрический	5.00	-
10	370222.83	2154603.06	Картометрический	5.00	-
11	370421.19	2154613.40	Картометрический	5.00	-
12	370524.54	2154671.56	Картометрический	5.00	-
13	370560.07	2154746.28	Картометрический	5.00	-
14	370531.41	2154837.65	Картометрический	5.00	-
15	370313.80	2155018.29	Картометрический	5.00	-
16	370325.94	2155080.59	Картометрический	5.00	-
17	370182.50	2155097.12	Картометрический	5.00	-
18	370098.20	2155042.17	Картометрический	5.00	-
19	369956.21	2154854.83	Картометрический	5.00	-
20	369929.06	2154788.35	Картометрический	5.00	-
21	369936.22	2154736.42	Картометрический	5.00	-
22	370022.36	2154710.93	Картометрический	5.00	-
23	370101.22	2154629.42	Картометрический	5.00	-
24	370119.94	2154565.71	Картометрический	5.00	-
25	370111.35	2154541.97	Картометрический	5.00	-

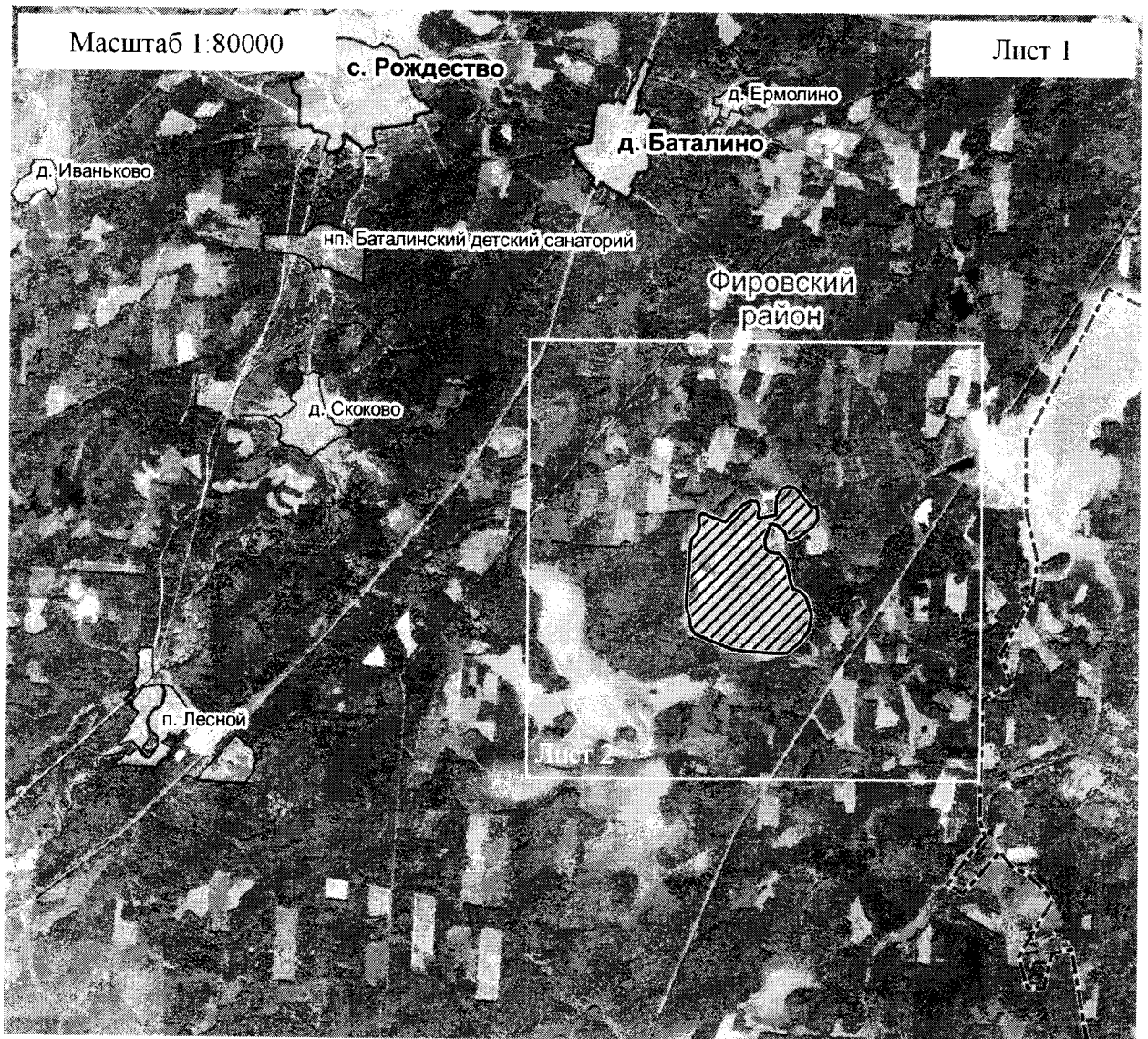
2. Сведения о характерных точках границ объекта					
Обозначение характерных точек границ	Координаты, м		Метод определения координат характерной точки	Средняя квадратическая погрешность положения характерной точки (M <sub>t</sub> ), м	Описание обозначения точки на местности (при наличии)
	X	Y			
1	2	3	4	5	6
26	369930.72	2154477.36	Картометрический	5.00	-
27	369825.37	2154494.80	Картометрический	5.00	-
28	369787.38	2154548.37	Картометрический	5.00	-
29	369780.99	2154641.18	Картометрический	5.00	-
30	369730.16	2154698.00	Картометрический	5.00	-
31	369661.69	2154736.05	Картометрический	5.00	-
32	369437.75	2154784.46	Картометрический	5.00	-
33	369373.08	2154814.67	Картометрический	5.00	-
34	369343.85	2154892.35	Картометрический	5.00	-
35	369280.24	2154960.08	Картометрический	5.00	-
36	369065.25	2155033.20	Картометрический	5.00	-
37	368891.33	2154997.28	Картометрический	5.00	-
38	368757.40	2154895.21	Картометрический	5.00	-
39	368627.15	2154745.38	Картометрический	5.00	-
40	368622.25	2154606.97	Картометрический	5.00	-
41	368644.36	2154272.21	Картометрический	5.00	-
42	368667.11	2154102.61	Картометрический	5.00	-
43	368841.27	2153677.26	Картометрический	5.00	-
44	368924.72	2153625.07	Картометрический	5.00	-
45	369013.84	2153611.81	Картометрический	5.00	-
46	369162.98	2153571.42	Картометрический	5.00	-
47	369759.75	2153607.96	Картометрический	5.00	-
48	369912.45	2153622.65	Картометрический	5.00	-

2. Сведения о характерных точках границ объекта					
Обозначение характерных точек границ	Координаты, м		Метод определения координат характерной точки	Средняя квадратическая погрешность положения характерной точки (Mt), м	Описание обозначения точки на местности (при наличии)
	X	Y			
1	2	3	4	5	6
49	369941.41	2153630.66	Картометрический	5.00	-
50	370012.74	2153699.88	Картометрический	5.00	-
51	370088.62	2153718.58	Картометрический	5.00	-
52	370192.80	2153707.94	Картометрический	5.00	-
1	370235.62	2153745.46	Картометрический	5.00	-




3. Сведения о характерных точках части (частей) границы объекта					
Обозначение характерных точек части границы	Координаты, м		Метод определения координат характерной точки	Средняя квадратическая погрешность положения характерной точки (Mt), м	Описание обозначения точки на местности (при наличии)
	X	Y			
1	2	3	4	5	6
-	-	-	-	-	-



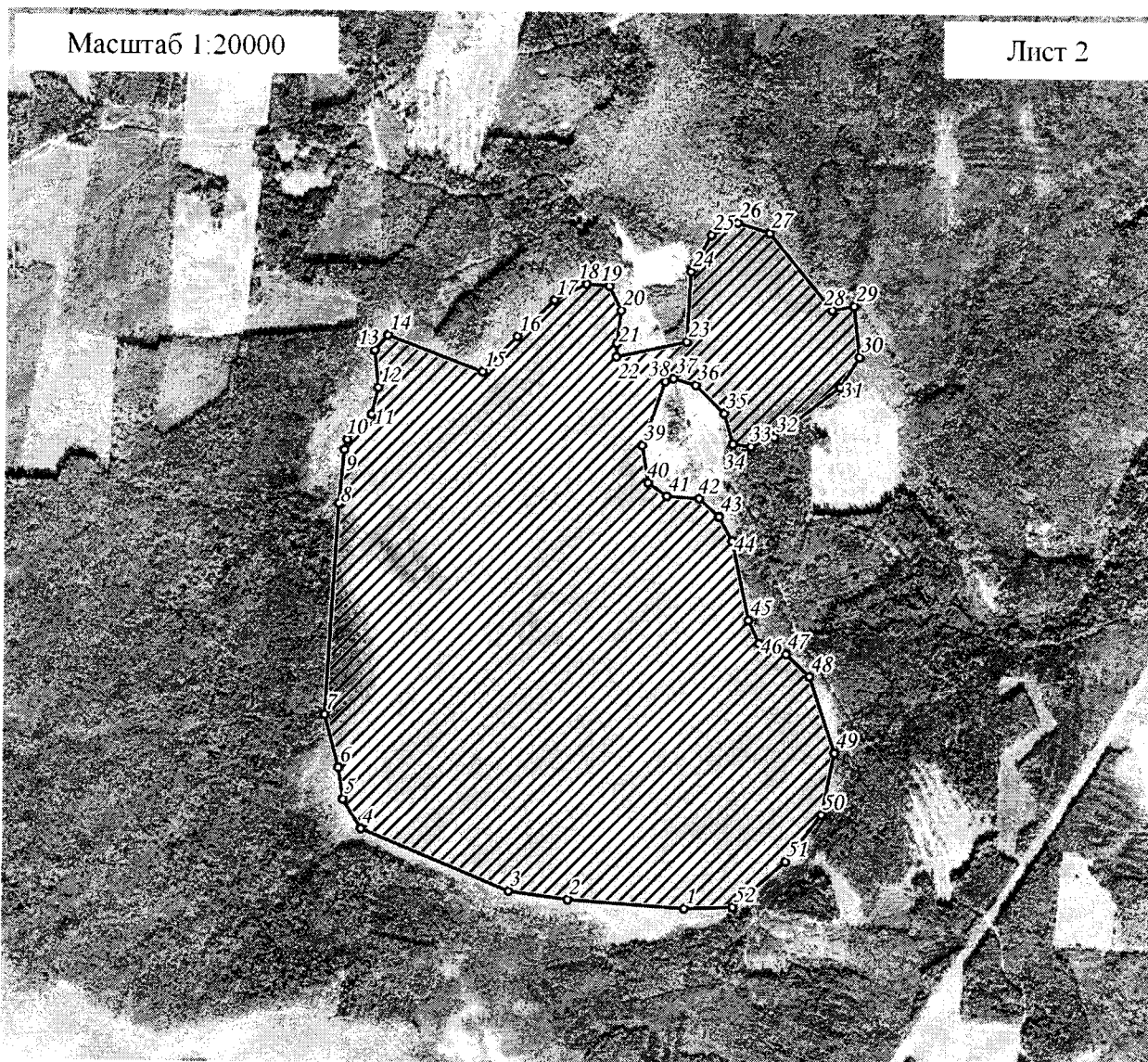
## План границ объекта



Используемые условные знаки и обозначения:

-  территория объекта
-  населенные пункты
-  границы административно-территориального деления





Используемые условные знаки и обозначения:

- 24 характерная точка границы объекта
- ▨ территория объекта

Примечание. Документ с подписью и оттиском печати (при наличии) лица, составившего описание местоположения границ объекта, предоставляется в орган, осуществляющий государственный кадастровый учет и государственную регистрацию прав.