



ПРАВИТЕЛЬСТВО ТВЕРСКОЙ ОБЛАСТИ

ПОСТАНОВЛЕНИЕ

15.10.2021

№ 535-пп

г. Тверь

Об утверждении графического описания местоположения границ особо охраняемой природной территории регионального значения – памятника природы «Парковая зона в п. Малышево»

В соответствии с Федеральным законом от 14.03.1995 № 33-ФЗ «Об особо охраняемых природных территориях», законом Тверской области от 08.12.2010 № 108-ЗО «Об особо охраняемых природных территориях в Тверской области», с учетом решения Комиссии при Правительстве Тверской области по вопросам организации и функционирования особо охраняемых природных территорий от 11.12.2020 № 8 Правительство Тверской области постановляет:

1. Утвердить графическое описание местоположения границ особо охраняемой природной территории регионального значения – памятника природы «Парковая зона в п. Малышево» (прилагается).

2. Министерству природных ресурсов и экологии Тверской области направить в орган, осуществляющий государственный кадастровый учет и государственную регистрацию прав, комплект документов, необходимый для внесения сведений о границах особо охраняемой природной территории регионального значения, указанной в пункте 1 настоящего постановления, в установленном порядке.

3. Контроль за исполнением настоящего постановления возложить на заместителя Председателя Правительства Тверской области, курирующего вопросы экологии.

Отчет об исполнении постановления представить в трехмесячный срок со дня его вступления в силу.

4. Настоящее постановление вступает в силу со дня его официального опубликования.

**Губернатор
Тверской области**



И.М. Руденя

Приложение
к постановлению Правительства
Тверской области
от 15.10.2021 № 535-пп

Графическое описание местоположения границ
особо охраняемой природной территории регионального значения –
памятника природы «Парковая зона в п. Малышево»

Раздел 1

Сведения об объекте		
Особо охраняемая природная территория регионального значения – памятник природы «Парковая зона в п. Малышево» (далее – объект)		
№ п/п	Характеристики объекта	Описание характеристик
1	2	3
1	Местоположение объекта	Максатихинский муниципальный район Тверской области
2	Площадь объекта +/- величина погрешности определения площади (Р +/- Дельта Р)	100 512 кв. м (\pm 3 724 кв. м)
3	Иные характеристики объекта	-

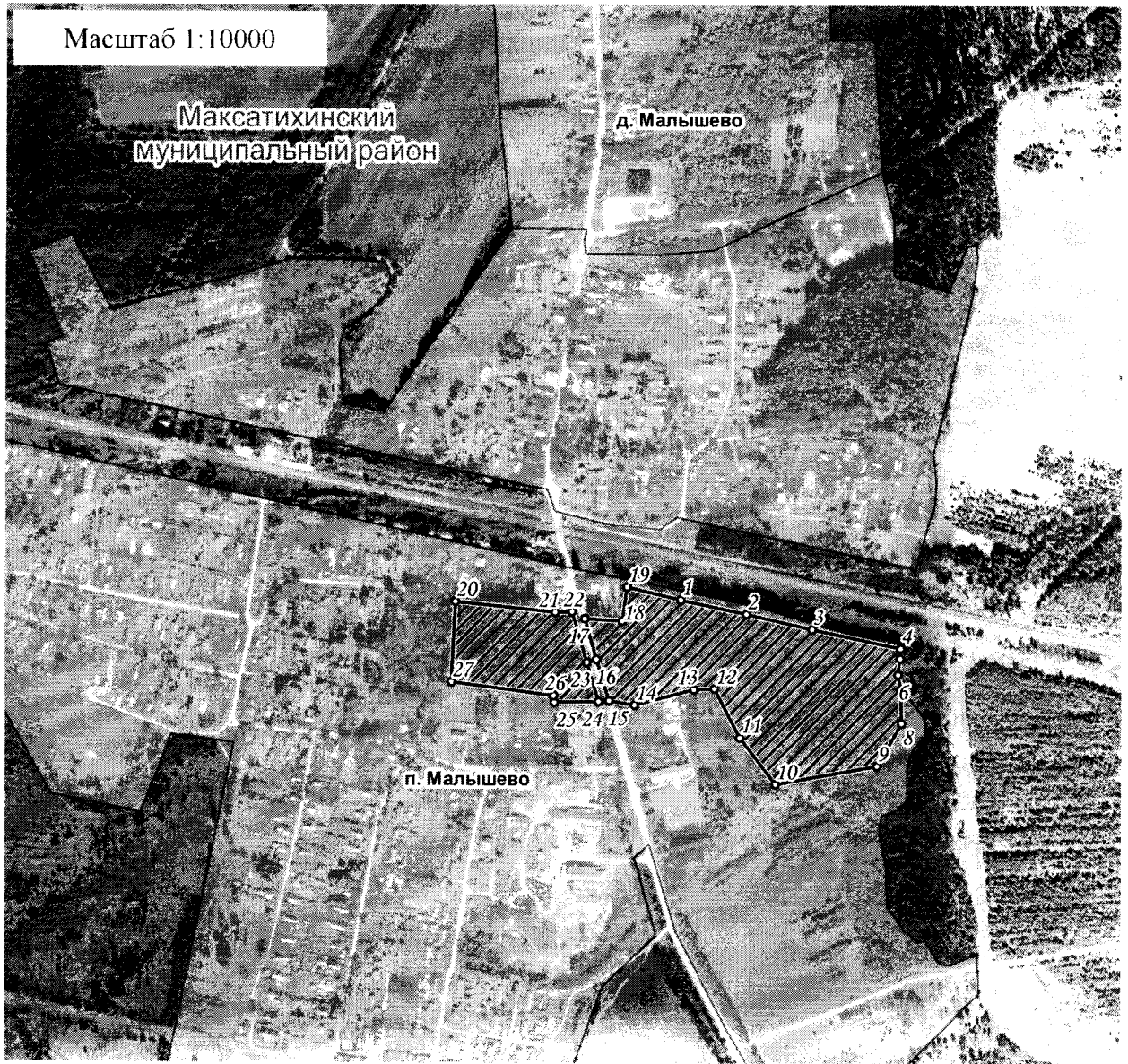
Раздел 2

Сведения о местоположении границ объекта					
1. Система координат МСК-69, зона 2					
2. Сведения о характерных точках границ объекта					
Обозначение характерных точек границ	Координаты, м		Метод определения координат характерной точки	Средняя квадратическая погрешность положения характерной точки (Mt), м	Описание обозначения точки на местности (при наличии)
	X	Y			
1	2	3	4	5	6
Контур 1					
1	399 547,04	2 259 209,17	Картометрический	5.00	–
2	399 526,42	2 259 306,00	Картометрический	5.00	–

2. Сведения о характерных точках границ объекта					
Обозначение характерных точек границ	Координаты, м		Метод определения координат характерной точки	Средняя квадратическая погрешность положения характерной точки (Mt), м	Описание обозначения точки на местности (при наличии)
	X	Y			
1	2	3	4	5	6
3	399 504,46	2 259 403,43	Картометрический	5.00	–
4	399 476,71	2 259 533,80	Картометрический	5.00	–
5	399 462,25	2 259 532,98	Картометрический	5.00	–
6	399 439,16	2 259 529,70	Картометрический	5.00	–
7	399 417,40	2 259 533,70	Картометрический	5.00	–
8	399 368,31	2 259 535,07	Картометрический	5.00	–
9	399 306,23	2 259 498,77	Картометрический	5.00	–
10	399 279,55	2 259 348,96	Картометрический	5.00	–
11	399 347,31	2 259 296,10	Картометрический	5.00	–
12	399 418,06	2 259 258,82	Картометрический	5.00	–
13	399 416,98	2 259 228,44	Картометрический	5.00	–
14	399 394,55	2 259 140,86	Картометрический	5.00	–
15	399 400,45	2 259 103,01	Картометрический	5.00	–
16	399 460,52	2 259 084,25	Картометрический	5.00	–
17	399 519,55	2 259 067,15	Картометрический	5.00	–
18	399 516,34	2 259 122,59	Картометрический	5.00	–
19	399 565,78	2 259 129,82	Картометрический	5.00	–
1	399 547,04	2 259 209,17	Картометрический	5.00	–
Контур 2					
20	399 544,16	2 258 875,22	Картометрический	5.00	–
21	399 528,86	2 259 022,97	Картометрический	5.00	–
22	399 529,58	2 259 048,10	Картометрический	5.00	–
23	399 456,15	2 259 069,90	Картометрический	5.00	–
24	399 399,37	2 259 087,63	Картометрический	5.00	–

Раздел 4

План границ объекта



Используемые условные знаки и обозначения:

○²⁴ характерная точка границы объекта

▨ территория объекта

□ населенные пункты

Примечание. Документ с подписью и оттиском печати (при наличии) лица, составившего описание местоположения границ объекта, предоставляется в орган, осуществляющий государственный кадастровый учет и государственную регистрацию прав.