



ПРАВИТЕЛЬСТВО ТВЕРСКОЙ ОБЛАСТИ

ПОСТАНОВЛЕНИЕ

15.10.2021

№ 536-пп

г. Тверь

Об утверждении графического описания местоположения границ особо охраняемой природной территории регионального значения – государственного природного заказника «Болото Бухоловское»

В соответствии с Федеральным законом от 14.03.1995 № 33-ФЗ «Об особо охраняемых природных территориях», законом Тверской области от 08.12.2010 № 108-ЗО «Об особо охраняемых природных территориях в Тверской области», с учетом решения Комиссии при Правительстве Тверской области по вопросам организации и функционирования особо охраняемых природных территорий от 18.12.2020 № 9 Правительство Тверской области постановляет:

1. Утвердить графическое описание местоположения границ особо охраняемой природной территории регионального значения – государственного природного заказника «Болото Бухоловское» (прилагается).

2. Министерству природных ресурсов и экологии Тверской области направить в орган, осуществляющий государственный кадастровый учет и государственную регистрацию прав, комплект документов, необходимый для внесения сведений о границах особо охраняемой природной территории регионального значения, указанной в пункте 1 настоящего постановления, в установленном порядке.

3. Контроль за исполнением настоящего постановления возложить на заместителя Председателя Правительства Тверской области, курирующего вопросы экологии.

Отчет об исполнении постановления представить в трехмесячный срок со дня его вступления в силу.

4. Настоящее постановление вступает в силу со дня его официального опубликования.

**Губернатор
Тверской области**



И.М. Руденя

Приложение
к постановлению Правительства
Тверской области
от 15.10.2021 № 536-пп

Графическое описание местоположения границ
особо охраняемой природной территории регионального значения –
государственного природного заказника «Болото Бухоловское»

Раздел 1

| Сведения об объекте | | |
|--|---|---|
| Особо охраняемая природная территория регионального значения – государственный природный заказник «Болото Бухоловское» (далее – объект) | | |
| № п/п | Характеристики объекта | Описание характеристик |
| 1 | 2 | 3 |
| 1 | Местоположение объекта | Лихославльский муниципальный округ Тверской области |
| 2 | Площадь объекта +/- величина погрешности определения площади (Р +/- Дельта Р) | 2 901 235 кв. м (\pm 17 040 кв. м) |
| 3 | Иные характеристики объекта | - |

Раздел 2

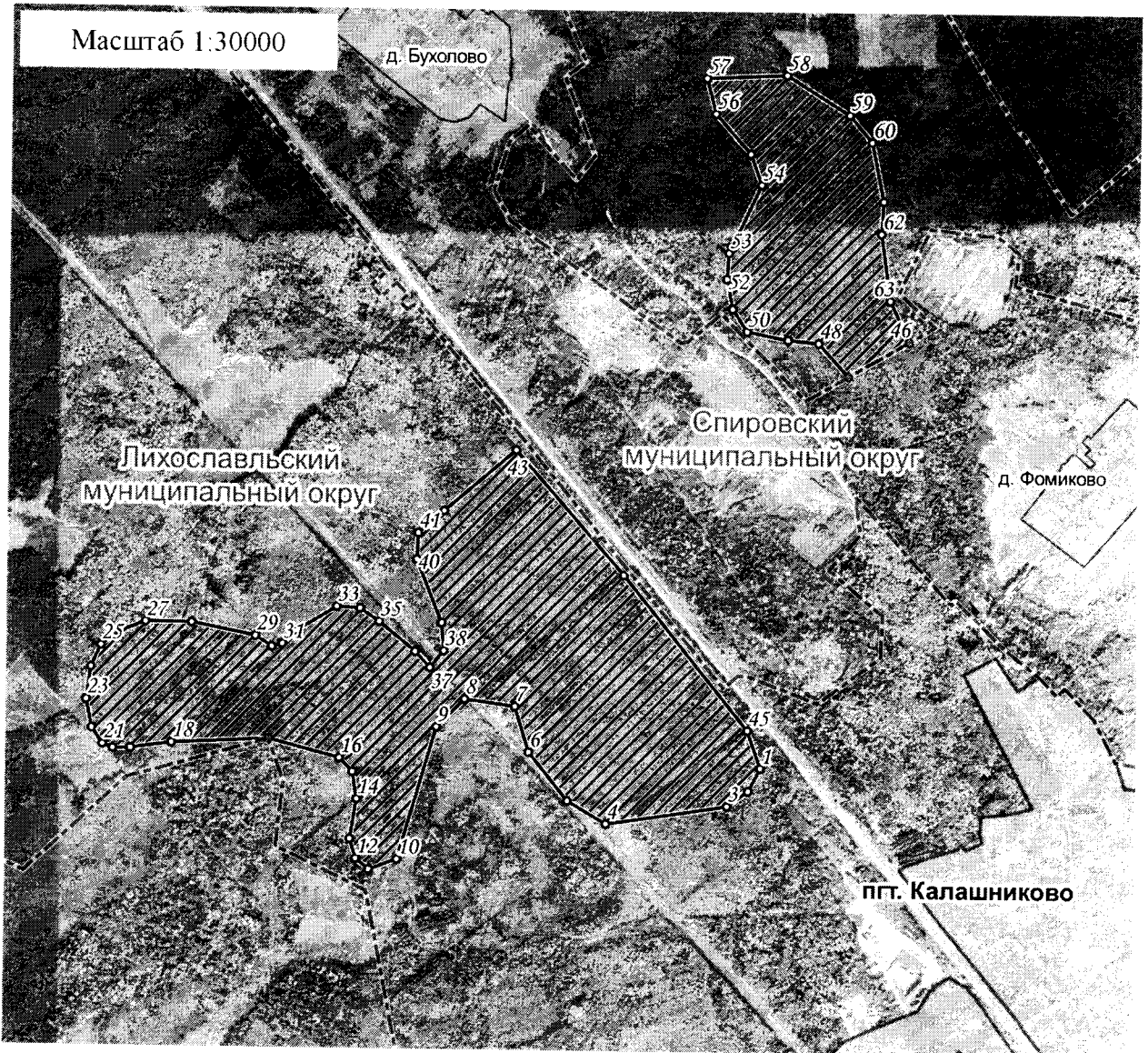
| Сведения о местоположении границ объекта | | | | | |
|---|---------------|---|--|---|--|
| 1. Система координат МСК-69, зона 2 | | | | | |
| 2. Сведения о характерных точках границ объекта | | | | | |
| Обозначение характерных точек границ | Координаты, м | | Метод определения координат характерной точки | Средняя квадратическая погрешность положения характерной точки (Mt), м | Описание обозначения точки на местности (при наличии) |
| | X | Y | | | |
| 1 | 2 | 3 | 4 | 5 | 6 |
| - | - | - | - | - | - |

| 3. Сведения о характерных точках части (частей) границы объекта | | | | | |
|---|---------------|------------|---|---|--|
| Обозначение характерных точек части границы | Координаты, м | | Метод определения координат характерной точки | Средняя квадратическая погрешность положения характерной точки (Mt), м | Описание обозначения точки на местности (при наличии) |
| | X | Y | | | |
| 1 | 2 | 3 | 4 | 5 | 6 |
| Контур 1 | | | | | |
| 1 | 339461.22 | 2232869.20 | Картометрический | 5.00 | – |
| 2 | 339362.89 | 2232816.63 | Картометрический | 5.00 | – |
| 3 | 339296.66 | 2232724.95 | Картометрический | 5.00 | – |
| 4 | 339215.56 | 2232195.87 | Картометрический | 5.00 | – |
| 5 | 339314.37 | 2232024.97 | Картометрический | 5.00 | – |
| 6 | 339521.65 | 2231853.25 | Картометрический | 5.00 | – |
| 7 | 339718.55 | 2231791.08 | Картометрический | 5.00 | – |
| 8 | 339748.06 | 2231570.80 | Картометрический | 5.00 | – |
| 9 | 339626.83 | 2231448.46 | Картометрический | 5.00 | – |
| 10 | 339053.95 | 2231279.97 | Картометрический | 5.00 | – |
| 11 | 339008.94 | 2231156.79 | Картометрический | 5.00 | – |
| 12 | 339055.75 | 2231099.08 | Картометрический | 5.00 | – |
| 13 | 339141.01 | 2231073.19 | Картометрический | 5.00 | – |
| 14 | 339312.87 | 2231100.46 | Картометрический | 5.00 | – |
| 15 | 339429.69 | 2231081.76 | Картометрический | 5.00 | – |
| 16 | 339489.35 | 2231023.21 | Картометрический | 5.00 | – |
| 17 | 339568.91 | 2230711.85 | Картометрический | 5.00 | – |
| 18 | 339547.54 | 2230284.11 | Картометрический | 5.00 | – |
| 19 | 339522.13 | 2230104.83 | Картометрический | 5.00 | – |
| 20 | 339520.77 | 2230027.55 | Картометрический | 5.00 | – |
| 21 | 339538.55 | 2229981.98 | Картометрический | 5.00 | – |
| 22 | 339607.25 | 2229934.93 | Картометрический | 5.00 | – |
| 23 | 339730.24 | 2229909.24 | Картометрический | 5.00 | – |
| 24 | 339870.55 | 2229929.31 | Картометрический | 5.00 | – |
| 25 | 339965.11 | 2229971.97 | Картометрический | 5.00 | – |
| 26 | 340024.36 | 2230054.83 | Картометрический | 5.00 | – |
| 27 | 340067.66 | 2230167.47 | Картометрический | 5.00 | – |
| 28 | 340066.04 | 2230369.38 | Картометрический | 5.00 | – |
| 29 | 340012.54 | 2230650.16 | Картометрический | 5.00 | – |
| 30 | 339966.53 | 2230721.92 | Картометрический | 5.00 | – |
| 31 | 339978.59 | 2230767.65 | Картометрический | 5.00 | – |
| 32 | 340036.17 | 2230832.94 | Картометрический | 5.00 | – |
| 33 | 340141.34 | 2231006.53 | Картометрический | 5.00 | – |
| 34 | 340135.56 | 2231108.36 | Картометрический | 5.00 | – |
| 35 | 340078.96 | 2231192.36 | Картометрический | 5.00 | – |

| 3. Сведения о характерных точках части (частей) границы объекта | | | | | |
|---|---------------|------------|---|---|--|
| Обозначение характерных точек части границы | Координаты, м | | Метод определения координат характерной точки | Средняя квадратическая погрешность положения характерной точки (Mt), м | Описание обозначения точки на местности (при наличии) |
| | X | Y | | | |
| 1 | 2 | 3 | 4 | 5 | 6 |
| 36 | 339951.78 | 2231351.51 | Картометрический | 5.00 | – |
| 37 | 339882.99 | 2231417.88 | Картометрический | 5.00 | – |
| 38 | 339955.65 | 2231477.07 | Картометрический | 5.00 | – |
| 39 | 340074.75 | 2231466.31 | Картометрический | 5.00 | – |
| 40 | 340349.12 | 2231355.38 | Картометрический | 5.00 | – |
| 41 | 340463.35 | 2231361.27 | Картометрический | 5.00 | – |
| 42 | 340559.75 | 2231474.19 | Картометрический | 5.00 | – |
| 43 | 340824.31 | 2231786.46 | Картометрический | 5.00 | – |
| 44 | 340289.36 | 2232264.84 | Картометрический | 5.00 | – |
| 45 | 339624.09 | 2232810.70 | Картометрический | 5.00 | – |
| 1 | 339461.22 | 2232869.20 | Картометрический | 5.00 | – |
| Контур 2 | | | | | |
| 46 | 341307.72 | 2233502.94 | Картометрический | 5.00 | – |
| 47 | 341157.40 | 2233235.43 | Картометрический | 5.00 | – |
| 48 | 341298.47 | 2233106.22 | Картометрический | 5.00 | – |
| 49 | 341311.03 | 2232971.55 | Картометрический | 5.00 | – |
| 50 | 341345.45 | 2232792.11 | Картометрический | 5.00 | – |
| 51 | 341443.22 | 2232728.11 | Картометрический | 5.00 | – |
| 52 | 341570.57 | 2232701.98 | Картометрический | 5.00 | – |
| 53 | 341682.86 | 2232709.61 | Картометрический | 5.00 | – |
| 54 | 341977.27 | 2232849.92 | Картометрический | 5.00 | – |
| 55 | 342110.91 | 2232801.46 | Картометрический | 5.00 | – |
| 56 | 342285.19 | 2232647.85 | Картометрический | 5.00 | – |
| 57 | 342436.34 | 2232606.50 | Картометрический | 5.00 | – |
| 58 | 342452.11 | 2232956.10 | Картометрический | 5.00 | – |
| 59 | 342283.95 | 2233232.70 | Картометрический | 5.00 | – |
| 60 | 342167.62 | 2233330.43 | Картометрический | 5.00 | – |
| 61 | 341911.35 | 2233383.48 | Картометрический | 5.00 | – |
| 62 | 341770.98 | 2233375.71 | Картометрический | 5.00 | – |
| 63 | 341482.93 | 2233416.32 | Картометрический | 5.00 | – |
| 46 | 341307.72 | 2233502.94 | Картометрический | 5.00 | – |

Раздел 4

План границ объекта



Используемые условные знаки и обозначения:

- 24 характерная точка границы объекта
- ▨ территория объекта
- населенные пункты
- границы административно-территориального деления

Примечание. Документ с подписью и оттиском печати (при наличии) лица, составившего описание местоположения границ объекта, предоставляется в орган, осуществляющий государственный кадастровый учет и государственную регистрацию прав.