



ПРАВИТЕЛЬСТВО ТВЕРСКОЙ ОБЛАСТИ

ПОСТАНОВЛЕНИЕ

15.10.2021

г. Тверь

№ 541-пп

Об утверждении графического описания местоположения границ особо охраняемой природной территории регионального значения – государственного природного заказника «Болото Некрашовское»

В соответствии с Федеральным законом от 14.03.1995 № 33-ФЗ «Об особо охраняемых природных территориях», законом Тверской области от 08.12.2010 № 108-ЗО «Об особо охраняемых природных территориях в Тверской области», с учетом решения Комиссии при Правительстве Тверской области по вопросам организации и функционирования особо охраняемых природных территорий от 18.12.2020 № 9 Правительство Тверской области постановляет:

1. Определить уточненное наименование особо охраняемой природной территории Тверской области государственного природного заказника «Болото Некрашевское», указанной в пункте 61 списка особо охраняемых природных территорий, утвержденного решением малого Совета Тверского областного совета народных депутатов от 25.08.1993 № 340 «О дополнении к решению малого Совета № 128 от 22.09.92 г. и № 224 от 01.04.93 г. «О корректировке и расширении природно-заповедного фонда области»: особо охраняемая природная территория регионального значения – государственный природный заказник «Болото Некрашовское».

2. Утвердить графическое описание местоположения границ особо охраняемой природной территории регионального значения – государственного природного заказника «Болото Некрашовское» (прилагается).

3. Министерству природных ресурсов и экологии Тверской области направить в орган, осуществляющий государственный кадастровый учет и государственную регистрацию прав, комплект документов, необходимый для внесения сведений о границах особо охраняемой природной территории регионального значения, указанной в пункте 2 настоящего постановления, в установленном порядке.

4. Контроль за исполнением настоящего постановления возложить на заместителя Председателя Правительства Тверской области, курирующего вопросы экологии.

Отчет об исполнении постановления представить в трехмесячный срок со дня его вступления в силу.

Настоящее постановление вступает в силу со дня его официального опубликования.

**Губернатор
Тверской области**



И.М. Руденя

Приложение
к постановлению Правительства
Тверской области
от 15.10.2021 № 541-пп

Графическое описание местоположения границ
особо охраняемой природной территории регионального значения –
государственного природного заказника «Болото Некрашовское»

Раздел 1

Сведения об объекте		
Особо охраняемая природная территория регионального значения – государственный природный заказник «Болото Некрашовское» (далее – объект)		
№ п/п	Характеристики объекта	Описание характеристик
1	2	3
1	Местоположение объекта	Торопецкий район Тверской области
2	Площадь объекта +/- величина погрешности определения площади (Р +/- Дельта Р)	3 830 178 кв. м (\pm 23 635 кв. м)
3	Иные характеристики объекта	-

Раздел 2

Сведения о местоположении границ объекта					
1. Система координат МСК-69, зона 1					
2. Сведения о характерных точках границ объекта					
Обозначение характерных точек границ	Координаты, м		Метод определения координат характерной точки	Средняя квадратическая погрешность положения характерной точки (Mt), м	Описание обозначения точки на местности (при наличии)
	X	Y			
1	2	3	4	5	6
1	273977.84	1199420.40	Картометрический	5.00	-
2	274039.73	1199392.91	Картометрический	5.00	-
3	274262.55	1199300.85	Картометрический	5.00	-

2. Сведения о характерных точках границ объекта					
Обозначение характерных точек границ	Координаты, м		Метод определения координат характерной точки	Средняя квадратическая погрешность положения характерной точки (Mt), м	Описание обозначения точки на местности (при наличии)
	X	Y			
1	2	3	4	5	6
4	274386.76	1199233.88	Картометрический	5.00	-
5	274508.78	1199293.93	Картометрический	5.00	-
6	274627.01	1199342.96	Картометрический	5.00	-
7	274646.69	1199354.78	Картометрический	5.00	-
8	274669.95	1199355.83	Картометрический	5.00	-
9	274715.26	1199359.16	Картометрический	5.00	-
10	274758.20	1199372.30	Картометрический	5.00	-
11	274787.57	1199373.31	Картометрический	5.00	-
12	274809.62	1199375.58	Картометрический	5.00	-
13	274827.94	1199369.32	Картометрический	5.00	-
14	274871.99	1199367.77	Картометрический	5.00	-
15	274918.36	1199350.29	Картометрический	5.00	-
16	274932.19	1199357.07	Картометрический	5.00	-
17	274976.66	1199238.32	Картометрический	5.00	-
18	275028.82	1199112.73	Картометрический	5.00	-
19	275187.57	1199066.61	Картометрический	5.00	-
20	275088.47	1198961.60	Картометрический	5.00	-
21	274966.38	1198874.76	Картометрический	5.00	-
22	275069.65	1198576.02	Картометрический	5.00	-
23	275564.91	1198228.94	Картометрический	5.00	-
24	275880.06	1197993.01	Картометрический	5.00	-
25	276035.80	1197888.08	Картометрический	5.00	-
26	276034.24	1197851.17	Картометрический	5.00	-

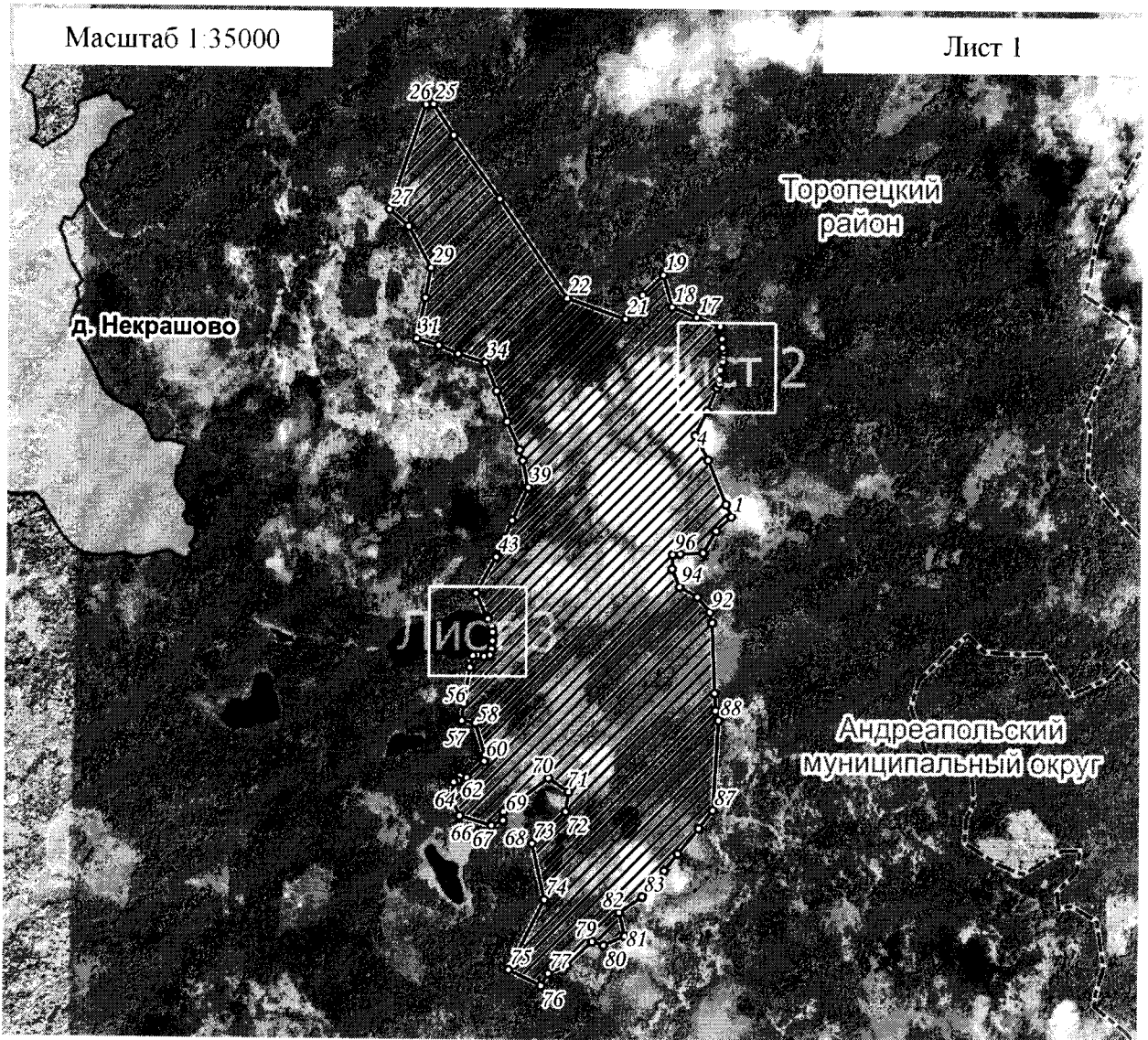
2. Сведения о характерных точках границ объекта					
Обозначение характерных точек границ	Координаты, м		Метод определения координат характерной точки	Средняя квадратическая погрешность положения характерной точки (Mt), м	Описание обозначения точки на местности (при наличии)
	X	Y			
1	2	3	4	5	6
27	275508.78	1197667.46	Картометрический	5.00	-
28	275425.23	1197767.04	Картометрический	5.00	-
29	275217.70	1197881.69	Картометрический	5.00	-
30	275067.22	1197854.67	Картометрический	5.00	-
31	274862.59	1197811.21	Картометрический	5.00	-
32	274828.95	1197924.18	Картометрический	5.00	-
33	274787.18	1198022.95	Картометрический	5.00	-
34	274744.30	1198159.35	Картометрический	5.00	-
35	274602.21	1198219.32	Картометрический	5.00	-
36	274448.26	1198272.85	Картометрический	5.00	-
37	274307.68	1198337.93	Картометрический	5.00	-
38	274253.01	1198355.01	Картометрический	5.00	-
39	274118.42	1198383.75	Картометрический	5.00	-
40	273950.92	1198302.88	Картометрический	5.00	-
41	273863.55	1198265.60	Картометрический	5.00	-
42	273779.86	1198229.57	Картометрический	5.00	-
43	273766.38	1198223.76	Картометрический	5.00	-
44	273584.73	1198121.65	Картометрический	5.00	-
45	273469.37	1198173.94	Картометрический	5.00	-
46	273456.86	1198183.50	Картометрический	5.00	-
47	273415.38	1198203.54	Картометрический	5.00	-
48	273389.25	1198207.19	Картометрический	5.00	-
49	273345.87	1198206.42	Картометрический	5.00	-

2. Сведения о характерных точках границ объекта					
Обозначение характерных точек границ	Координаты, м		Метод определения координат характерной точки	Средняя квадратическая погрешность положения характерной точки (Mt), м	Описание обозначения точки на местности (при наличии)
	X	Y			
1	2	3	4	5	6
50	273304.36	1198202.59	Картометрический	5.00	-
51	273275.05	1198194.49	Картометрический	5.00	-
52	273267.48	1198162.62	Картометрический	5.00	-
53	273274.94	1198130.39	Картометрический	5.00	-
54	273272.14	1198107.09	Картометрический	5.00	-
55	273212.88	1198093.10	Картометрический	5.00	-
56	273030.34	1198063.14	Картометрический	5.00	-
57	272945.23	1198053.12	Картометрический	5.00	-
58	272933.67	1198122.16	Картометрический	5.00	-
59	272771.51	1198173.15	Картометрический	5.00	-
60	272741.85	1198168.65	Картометрический	5.00	-
61	272659.78	1198081.12	Картометрический	5.00	-
62	272668.48	1198046.52	Картометрический	5.00	-
63	272643.83	1198035.04	Картометрический	5.00	-
64	272636.87	1198014.91	Картометрический	5.00	-
65	272559.43	1198004.24	Картометрический	5.00	-
66	272468.40	1198045.64	Картометрический	5.00	-
67	272420.64	1198208.78	Картометрический	5.00	-
68	272447.32	1198266.95	Картометрический	5.00	-
69	272490.72	1198269.96	Картометрический	5.00	-
70	272660.10	1198496.64	Картометрический	5.00	-
71	272592.61	1198599.46	Картометрический	5.00	-
72	272493.59	1198585.47	Картометрический	5.00	-

2. Сведения о характерных точках границ объекта					
Обозначение характерных точек границ	Координаты, м		Метод определения координат характерной точки	Средняя квадратическая погрешность положения характерной точки (Mt), м	Описание обозначения точки на местности (при наличии)
	X	Y			
1	2	3	4	5	6
73	272332.06	1198414.80	Картометрический	5.00	-
74	272049.53	1198480.11	Картометрический	5.00	-
75	271697.61	1198300.78	Картометрический	5.00	-
76	271619.40	1198466.21	Картометрический	5.00	-
77	271681.31	1198502.94	Картометрический	5.00	-
78	271722.77	1198598.76	Картометрический	5.00	-
79	271844.03	1198727.67	Картометрический	5.00	-
80	271826.78	1198786.18	Картометрический	5.00	-
81	271873.05	1198893.63	Картометрический	5.00	-
82	271991.08	1198864.84	Картометрический	5.00	-
83	272069.67	1198981.38	Картометрический	5.00	-
84	272201.45	1199092.68	Картометрический	5.00	-
85	272285.19	1199160.01	Картометрический	5.00	-
86	272414.22	1199265.81	Картометрический	5.00	-
87	272506.20	1199335.89	Картометрический	5.00	-
88	272955.45	1199362.27	Картометрический	5.00	-
89	273005.24	1199347.27	Картометрический	5.00	-
90	273091.42	1199341.68	Картометрический	5.00	-
91	273444.51	1199326.96	Картометрический	5.00	-
92	273497.68	1199315.32	Картометрический	5.00	-
93	273572.78	1199251.28	Картометрический	5.00	-
94	273623.25	1199160.47	Картометрический	5.00	-
95	273712.38	1199121.54	Картометрический	5.00	-

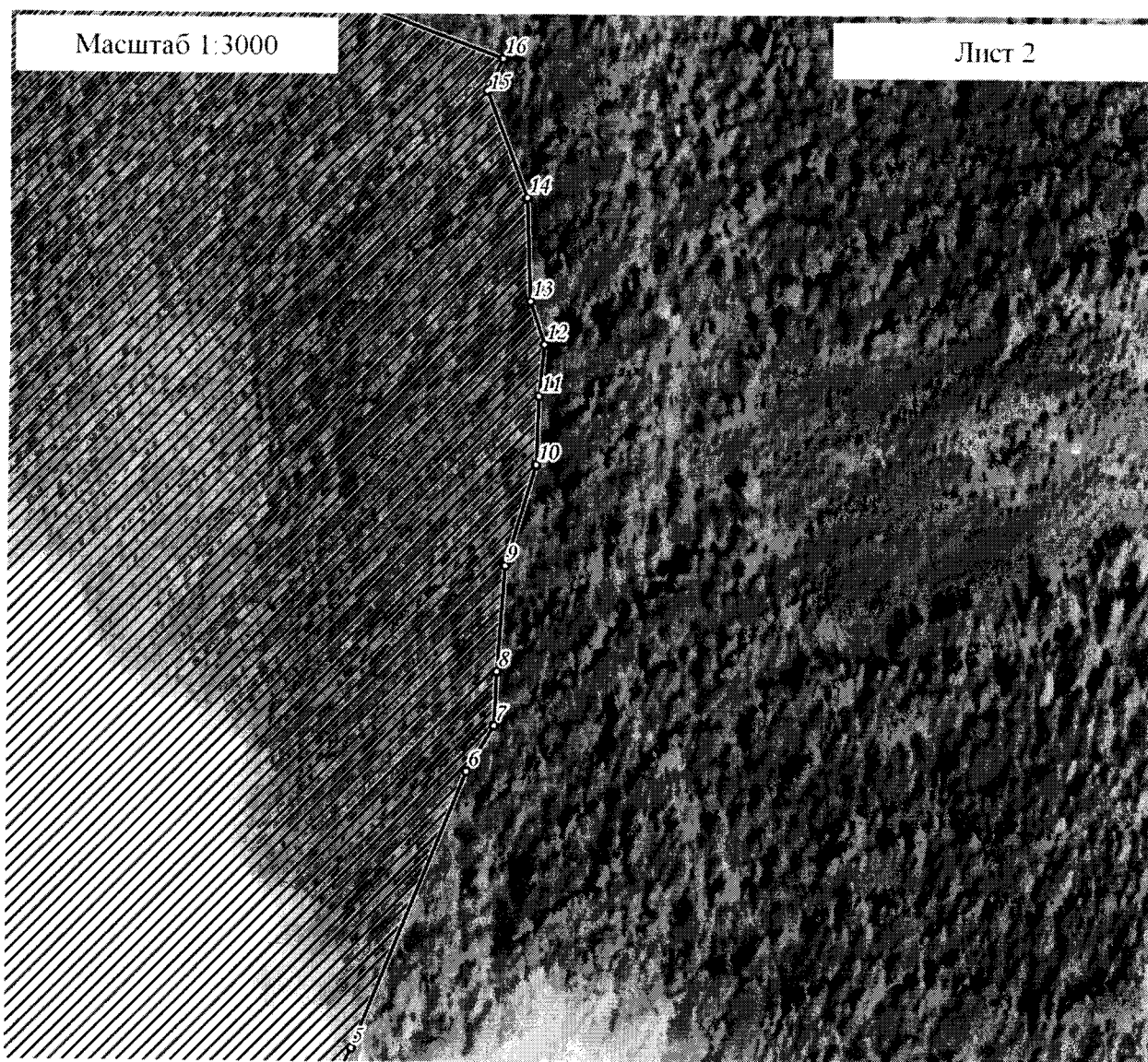
2. Сведения о характерных точках границ объекта					
Обозначение характерных точек границ	Координаты, м		Метод определения координат характерной точки	Средняя квадратическая погрешность положения характерной точки (Mt), м	Описание обозначения точки на местности (при наличии)
	X	Y			
1	2	3	4	5	6
96	273785.96	1199124.28	Картометрический	5.00	-
97	273788.15	1199162.10	Картометрический	5.00	-
98	273794.90	1199278.87	Картометрический	5.00	-
99	273904.78	1199342.72	Картометрический	5.00	-
1	273977.84	1199420.40	Картометрический	5.00	-
3. Сведения о характерных точках части (частей) границы объекта					
Обозначение характерных точек части границы	Координаты, м		Метод определения координат характерной точки	Средняя квадратическая погрешность положения характерной точки (Mt), м	Описание обозначения точки на местности (при наличии)
	X	Y			
1	2	3	4	5	6
-	-	-	-	-	-

План границ объекта




Используемые условные знаки и обозначения:

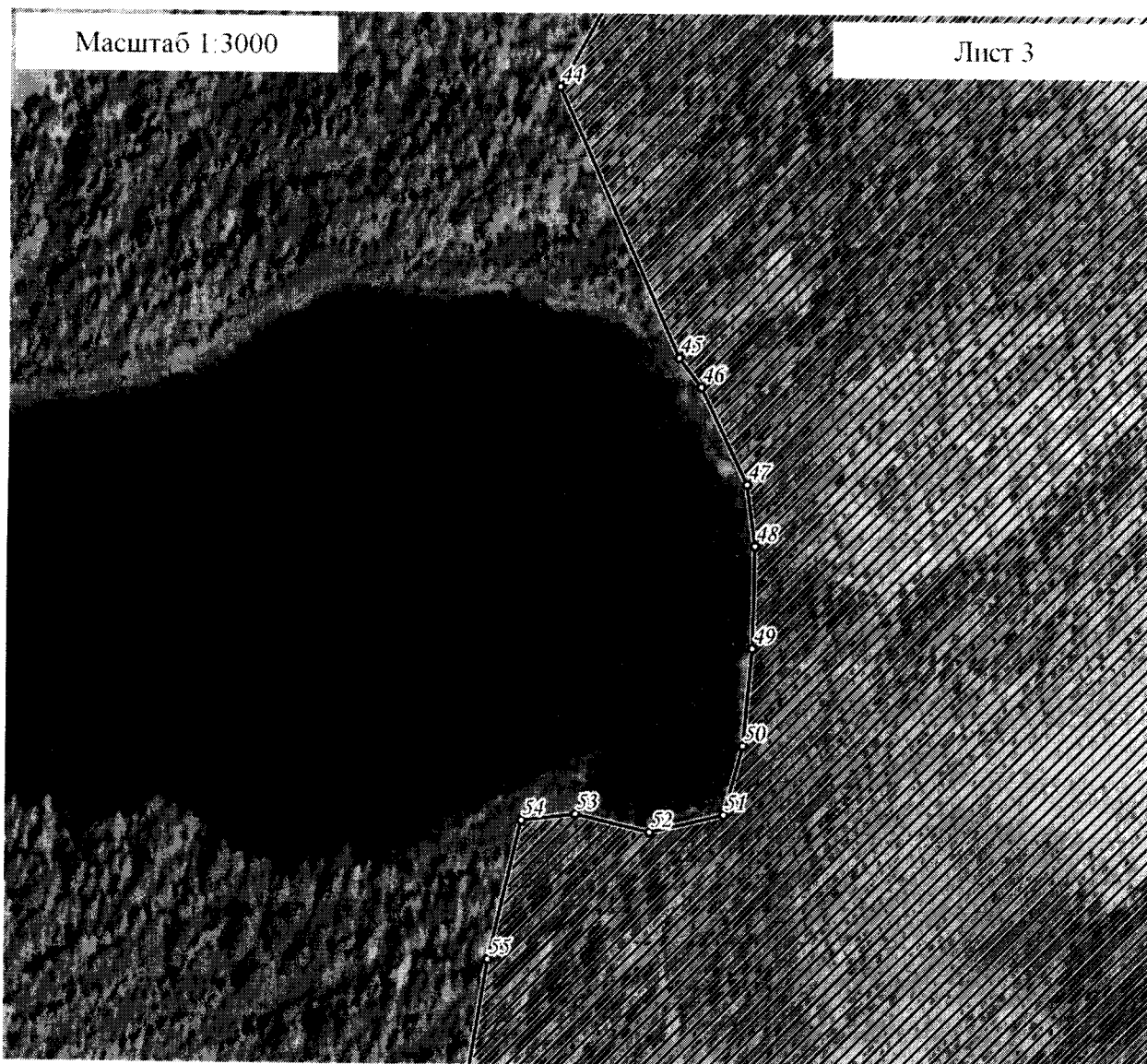
- ²⁴ характерная точка границы объекта
- ▨ территория объекта
- населенные пункты
- границы административно-территориального деления



Используемые условные знаки и обозначения:

○²⁴ характерная точка границы объекта

 территория объекта



Используемые условные знаки и обозначения:

- ²⁴ характерная точка границы объекта
- ▨ территория объекта

Примечание. Документ с подписью и оттиском печати (при наличии) лица, составившего описание местоположения границ объекта, предоставляется в орган, осуществляющий государственный кадастровый учет и государственную регистрацию прав.