



**ПРАВИТЕЛЬСТВО
ТВЕРСКОЙ ОБЛАСТИ**

ПОСТАНОВЛЕНИЕ

15.10.2021

№ 537-пп

г. Тверь

**Об утверждении графического описания
местоположения границ особо охраняемой
природной территории регионального значения –
памятника природы «Место отдыха
вокруг дома отдыха «Тетьково»**

В соответствии с Федеральным законом от 14.03.1995 № 33-ФЗ «Об особо охраняемых природных территориях», законом Тверской области от 08.12.2010 № 108-ЗО «Об особо охраняемых природных территориях в Тверской области», с учетом решения Комиссии при Правительстве Тверской области по вопросам организации и функционирования особо охраняемых природных территорий от 11.12.2020 № 8 Правительство Тверской области постановляет:

1. Утвердить графическое описание местоположения границ особо охраняемой природной территории регионального значения – памятника природы «Место отдыха вокруг дома отдыха «Тетьково»» (прилагается).

2. Министерству природных ресурсов и экологии Тверской области направить в орган, осуществляющий государственный кадастровый учет и государственную регистрацию прав, комплект документов, необходимый для внесения сведений о границах особо охраняемой природной территории регионального значения, указанной в пункте 1 настоящего постановления, в установленном порядке.

3. Контроль за исполнением настоящего постановления возложить на заместителя Председателя Правительства Тверской области, курирующего вопросы экологии.

Отчет об исполнении постановления представить в трехмесячный срок со дня его вступления в силу.

4. Настоящее постановление вступает в силу со дня его официального опубликования.

**Губернатор
Тверской области**



И.М. Руденя

Приложение
к постановлению Правительства
Тверской области
от 15.10.2021 № 537-пп

Графическое описание местоположения границ
особо охраняемой природной территории регионального значения –
памятника природы «Место отдыха вокруг дома отдыха «Тетьково»»

Раздел 1

Сведения об объекте		
Особо охраняемая природная территория регионального значения – памятник природы «Место отдыха вокруг дома отдыха «Тетьково»» (далее – объект)		
№ п/п	Характеристики объекта	Описание характеристик
1	2	3
1	Местоположение объекта	Кашинский городской округ Тверской области
2	Площадь объекта +/- величина погрешности определения площади (P +/- Дельта P)	6 941 474 кв. м (\pm 28 593 кв. м)
3	Иные характеристики объекта	-

Раздел 2

Сведения о местоположении границ объекта					
1. Система координат МСК-69, зона 3					
2. Сведения о характерных точках границ объекта					
Обозначение характерных точек границ	Координаты, м		Метод определения координат характерной точки	Средняя квадратическая погрешность положения характерной точки (Mt), м	Описание обозначения точки на местности (при наличии)
	X	Y			
1	2	3	4	5	6
-	-	-	-	-	-

3. Сведения о характерных точках части (частей) границы объекта					
Обозначение характерных точек части границы	Координаты, м		Метод определения координат характерной точки	Средняя квадратическая погрешность положения характерной точки (Mt), м	Описание обозначения точки на местности (при наличии)
	X	Y			
1	2	3	4	5	6
Контур 1					
1	336831.56	3173076.38	Картометрический	5.00	–
2	337011.85	3173645.87	Картометрический	5.00	–
3	336967.36	3173789.80	Картометрический	5.00	–
4	336780.91	3173787.41	Картометрический	5.00	–
5	336483.69	3173706.96	Картометрический	5.00	–
6	336485.05	3174007.28	Картометрический	5.00	–
7	336562.88	3174037.51	Картометрический	5.00	–
8	336575.14	3174106.80	Картометрический	5.00	–
9	336618.17	3174119.85	Картометрический	5.00	–
10	336707.06	3174285.45	Картометрический	5.00	–
11	336834.85	3174393.60	Картометрический	5.00	–
12	336856.50	3174467.15	Картометрический	5.00	–
13	336877.45	3174569.79	Картометрический	5.00	–
14	336899.21	3174620.89	Картометрический	5.00	–
15	336980.41	3174612.11	Картометрический	5.00	–
16	336994.25	3174782.51	Картометрический	5.00	–
17	337045.71	3174748.29	Картометрический	5.00	–
18	337179.63	3174751.59	Картометрический	5.00	–
19	337382.86	3175086.71	Картометрический	5.00	–
20	337168.52	3176408.13	Картометрический	5.00	–
21	337080.30	3176382.95	Картометрический	5.00	–
22	337002.04	3176476.04	Картометрический	5.00	–
23	336873.00	3176520.28	Картометрический	5.00	–
24	336700.29	3176334.80	Картометрический	5.00	–
25	336672.69	3176235.49	Картометрический	5.00	–
26	336687.63	3176168.96	Картометрический	5.00	–

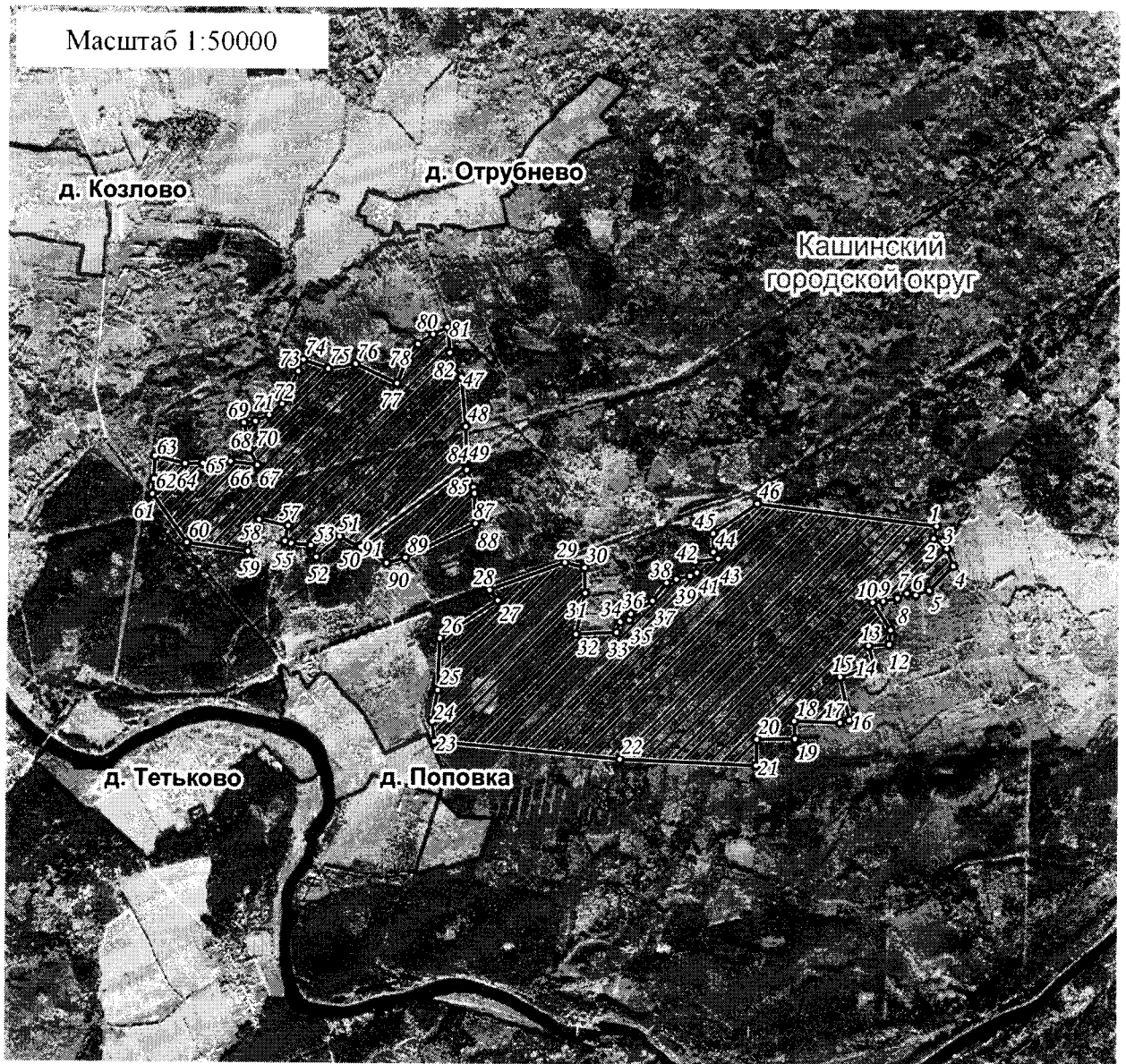
3. Сведения о характерных точках части (частей) границы объекта					
Обозначение характерных точек части границы	Координаты, м		Метод определения координат характерной точки	Средняя квадратическая погрешность положения характерной точки (Mt), м	Описание обозначения точки на местности (при наличии)
	X	Y			
1	2	3	4	5	6
27	336652.33	3176097.72	Картометрический	5.00	--
28	336636.10	3175991.75	Картометрический	5.00	--
29	336630.52	3175913.04	Картометрический	5.00	--
30	336422.91	3176038.00	Картометрический	5.00	--
31	336318.30	3176025.63	Картометрический	5.00	--
32	336315.22	3175870.89	Картометрический	5.00	--
33	336166.23	3175904.68	Картометрический	5.00	--
34	336096.22	3175651.29	Картометрический	5.00	--
35	335781.29	3175705.69	Картометрический	5.00	--
36	335763.82	3175636.70	Картометрический	5.00	--
37	335788.85	3175298.97	Картометрический	5.00	--
38	335659.29	3175299.09	Картометрический	5.00	--
39	335667.71	3175014.52	Картометрический	5.00	--
40	335476.01	3175003.01	Картометрический	5.00	--
41	335561.20	3173997.72	Картометрический	5.00	--
42	335743.00	3172623.09	Картометрический	5.00	--
43	335890.22	3172613.14	Картометрический	5.00	--
44	336117.09	3172663.42	Картометрический	5.00	--
45	336492.48	3172694.56	Картометрический	5.00	--
46	336752.12	3173135.69	Картометрический	5.00	--
1	336831.56	3173076.38	Картометрический	5.00	--
Контур 2					
47	337906.71	3170626.32	Картометрический	5.00	--
48	337841.80	3170848.26	Картометрический	5.00	--
49	337838.75	3170984.11	Картометрический	5.00	--
50	337843.84	3171188.62	Картометрический	5.00	--
51	337811.11	3171387.06	Картометрический	5.00	--

3. Сведения о характерных точках части (частей) границы объекта					
Обозначение характерных точек части границы	Координаты, м		Метод определения координат характерной точки	Средняя квадратическая погрешность положения характерной точки (Mt), м	Описание обозначения точки на местности (при наличии)
	X	Y			
1	2	3	4	5	6
52	337925.54	3171331.60	Картометрический	5.00	–
53	338123.90	3171300.67	Картометрический	5.00	–
54	338131.11	3171385.28	Картометрический	5.00	–
55	338170.71	3171489.51	Картометрический	5.00	–
56	338250.21	3171589.07	Картометрический	5.00	–
57	338483.76	3171718.61	Картометрический	5.00	–
58	338564.87	3171762.89	Картометрический	5.00	–
59	338494.72	3171941.60	Картометрический	5.00	–
60	338521.05	3172147.64	Картометрический	5.00	–
61	338367.95	3172449.31	Картометрический	5.00	–
62	338563.98	3172541.86	Картометрический	5.00	–
63	338645.70	3172616.77	Картометрический	5.00	–
64	338714.19	3172732.81	Картометрический	5.00	–
65	338761.97	3172841.40	Картометрический	5.00	–
66	338573.15	3172853.04	Картометрический	5.00	–
67	338475.02	3172876.15	Картометрический	5.00	–
68	338391.93	3172930.05	Картометрический	5.00	–
69	338032.00	3172947.40	Картометрический	5.00	–
70	337747.84	3172943.62	Картометрический	5.00	–
71	337188.09	3172113.95	Картометрический	5.00	–
72	337266.23	3171979.08	Картометрический	5.00	–
73	337123.98	3171800.89	Картометрический	5.00	–
74	337198.58	3171776.11	Картометрический	5.00	–
75	337211.38	3171763.46	Картометрический	5.00	–
76	337230.55	3171615.75	Картометрический	5.00	–
77	337248.46	3171570.38	Картометрический	5.00	–
78	337359.81	3171598.18	Картометрический	5.00	–



3. Сведения о характерных точках части (частей) границы объекта					
Обозначение характерных точек части границы	Координаты, м		Метод определения координат характерной точки	Средняя квадратическая погрешность положения характерной точки (Mt), м	Описание обозначения точки на местности (при наличии)
	X	Y			
1	2	3	4	5	6
79	337413.77	3171384.72	Картометрический	5.00	—
80	337185.45	3171291.83	Картометрический	5.00	—
81	337265.89	3170838.88	Картометрический	5.00	—
82	337630.62	3170596.24	Картометрический	5.00	—
83	337740.70	3170612.06	Картометрический	5.00	—
47	337906.71	3170626.32	Картометрический	5.00	—
Контур 3					
84	337186.15	3172130.06	Картометрический	5.00	—
85	337737.56	3172942.69	Картометрический	5.00	—
86	337714.27	3172943.58	Картометрический	5.00	—
87	337585.28	3172988.15	Картометрический	5.00	—
88	337540.93	3172992.61	Картометрический	5.00	—
89	337321.91	3172992.46	Картометрический	5.00	—
90	337091.96	3172462.05	Картометрический	5.00	—
91	337060.46	3172320.69	Картометрический	5.00	—
84	337186.15	3172130.06	Картометрический	5.00	—

Раздел 4

План границ объекта



Используемые условные знаки и обозначения:

- ²⁴ характерная точка границы объекта
-  территория объекта
-  населенные пункты

Примечание. Документ с подписью и оттиском печати (при наличии) лица, составившего описание местоположения границ объекта, предоставляется в орган, осуществляющий государственный кадастровый учет и государственную регистрацию прав.