



ПРАВИТЕЛЬСТВО ТВЕРСКОЙ ОБЛАСТИ

ПОСТАНОВЛЕНИЕ

15.10.2021

№ 538-пп

г. Тверь

Об утверждении графического описания местоположения границ особо охраняемой природной территории регионального значения – государственного природного заказника «Болото Нагорное»

В соответствии с Федеральным законом от 14.03.1995 № 33-ФЗ «Об особо охраняемых природных территориях», законом Тверской области от 08.12.2010 № 108-ЗО «Об особо охраняемых природных территориях в Тверской области», с учетом решения Комиссии при Правительстве Тверской области по вопросам организации и функционирования особо охраняемых природных территорий от 11.12.2020 № 8 Правительство Тверской области постановляет:

1. Определить уточненное наименование особо охраняемой природной территории Тверской области государственного природного заказника «Нагорное болото», указанной в пункте 21 списка особо охраняемых природных территорий, утвержденного распоряжением Администрации Тверской области от 21.07.1995 № 657-р «О расширении площади особо охраняемых природных территорий Тверской области»: особо охраняемая природная территория регионального значения – государственный природный заказник «Болото Нагорное».

2. Утвердить графическое описание местоположения границ особо охраняемой природной территории регионального значения – государственного природного заказника «Болото Нагорное» (прилагается).

3. Министерству природных ресурсов и экологии Тверской области направить в орган, осуществляющий государственный кадастровый учет и государственную регистрацию прав, комплект документов, необходимый для внесения сведений о границах особо охраняемой природной территории регионального значения, указанной в пункте 2 настоящего постановления, в установленном порядке.

4. Контроль за исполнением настоящего постановления возложить на заместителя Председателя Правительства Тверской области, курирующего вопросы экологии.

Отчет об исполнении постановления представить в трехмесячный срок со дня его вступления в силу.

5. Настоящее постановление вступает в силу со дня его официального опубликования.

**Губернатор
Тверской области**



И.М. Руденя

Приложение
к постановлению Правительства
Тверской области
от 15.10.2021 № 538-пп

Графическое описание местоположения границ
особо охраняемой природной территории регионального значения –
государственного природного заказника
«Болото Нагорное»

Раздел 1

Сведения об объекте		
Особо охраняемая природная территория регионального значения – государственный природный заказник «Болото Нагорное» (далее – объект)		
№ п/п	Характеристики объекта	Описание характеристик
1	2	3
1	Местоположение объекта	Калязинский муниципальный район Тверской области
2	Площадь объекта +/- величина погрешности определения площади (P +/- Дельта P)	14 953 188 кв. м (\pm 45 419 кв. м.)
3	Иные характеристики объекта	-

Раздел 2

Сведения о местоположении границ объекта					
1. Система координат МСК-69, зона 3					
2. Сведения о характерных точках границ объекта					
Обозначение характерных точек границ	Координаты, м		Метод определения координат характерной точки	Средняя квадратическая погрешность положения характерной точки (Mt), м	Описание обозначения точки на местности (при наличии)
	X	Y			
1	2	3	4	5	6
Контур 1					
1	297 542,15	3 221 229,64	Картометрический	5.00	-

2. Сведения о характерных точках границ объекта					
Обозначение характерных точек границ	Координаты, м		Метод определения координат характерной точки	Средняя квадратическая погрешность положения характерной точки (Mt), м	Описание обозначения точки на местности (при наличии)
	X	Y			
1	2	3	4	5	6
2	297 577,11	3 221 358,67	Картометрический	5.00	-
3	297 607,99	3 221 569,95	Картометрический	5.00	-
4	297 617,64	3 221 745,33	Картометрический	5.00	-
5	297 620,25	3 221 902,77	Картометрический	5.00	-
6	297 634,05	3 221 985,14	Картометрический	5.00	-
7	297 662,52	3 222 006,79	Картометрический	5.00	-
8	297 708,75	3 222 046,46	Картометрический	5.00	-
9	297 797,33	3 222 179,39	Картометрический	5.00	-
10	297 821,96	3 222 243,95	Картометрический	5.00	-
11	297 836,74	3 222 339,43	Картометрический	5.00	-
12	297 756,02	3 222 501,13	Картометрический	5.00	-
13	297 684,94	3 222 732,14	Картометрический	5.00	-
14	297 692,55	3 222 946,85	Картометрический	5.00	-
15	297 643,52	3 223 071,76	Картометрический	5.00	-
16	297 583,95	3 223 164,40	Картометрический	5.00	-
17	296 448,75	3 223 448,73	Картометрический	5.00	-
18	296 120,69	3 223 405,33	Картометрический	5.00	-
19	295 640,80	3 223 529,28	Картометрический	5.00	-
20	295 448,64	3 223 525,36	Картометрический	5.00	-
21	294 864,97	3 223 664,74	Картометрический	5.00	-
22	294 792,95	3 223 669,99	Картометрический	5.00	-
23	294 706,41	3 223 667,32	Картометрический	5.00	-
24	294 400,85	3 223 665,44	Картометрический	5.00	-

2. Сведения о характерных точках границ объекта					
Обозначение характерных точек границ	Координаты, м		Метод определения координат характерной точки	Средняя квадратическая погрешность положения характерной точки (Mt), м	Описание обозначения точки на местности (при наличии)
	X	Y			
1	2	3	4	5	6
25	294 312,58	3 223 695,54	Картометрический	5.00	-
26	293 827,42	3 223 513,55	Картометрический	5.00	-
27	293 836,18	3 223 252,43	Картометрический	5.00	-
28	293 898,57	3 222 991,65	Картометрический	5.00	-
29	293 895,96	3 222 834,21	Картометрический	5.00	-
30	293 771,46	3 222 729,66	Картометрический	5.00	-
31	293 639,41	3 222 689,45	Картометрический	5.00	-
32	293 542,57	3 222 738,92	Картометрический	5.00	-
33	293 403,22	3 222 723,72	Картометрический	5.00	-
34	293 249,65	3 222 694,12	Картометрический	5.00	-
35	293 113,57	3 222 729,02	Картометрический	5.00	-
36	293 045,04	3 222 825,19	Картометрический	5.00	-
37	293 094,08	3 222 990,08	Картометрический	5.00	-
38	293 192,46	3 223 273,35	Картометрический	5.00	-
39	293 238,19	3 223 395,29	Картометрический	5.00	-
40	293 230,71	3 223 448,91	Картометрический	5.00	-
41	293 109,17	3 223 444,55	Картометрический	5.00	-
42	292 806,31	3 223 270,88	Картометрический	5.00	-
43	292 716,71	3 223 306,09	Картометрический	5.00	-
44	292 623,62	3 223 326,96	Картометрический	5.00	-
45	292 484,48	3 223 275,98	Картометрический	5.00	-
46	292 323,56	3 223 278,53	Картометрический	5.00	-
47	292 051,64	3 223 308,99	Картометрический	5.00	-

2. Сведения о характерных точках границ объекта					
Обозначение характерных точек границ	Координаты, м		Метод определения координат характерной точки	Средняя квадратическая погрешность положения характерной точки (Mt), м	Описание обозначения точки на местности (при наличии)
	X	Y			
1	2	3	4	5	6
48	291 809,11	3 223 210,83	Картометрический	5.00	-
49	291 673,31	3 223 199,23	Картометрический	5.00	-
50	291 547,62	3 223 287,87	Картометрический	5.00	-
51	291 316,75	3 223 619,13	Картометрический	5.00	-
52	291 259,45	3 223 633,07	Картометрический	5.00	-
53	291 242,21	3 223 508,77	Картометрический	5.00	-
54	291 096,77	3 223 387,87	Картометрический	5.00	-
55	291 072,74	3 223 226,72	Картометрический	5.00	-
56	291 141,37	3 223 067,03	Картометрический	5.00	-
57	291 138,18	3 223 002,61	Картометрический	5.00	-
58	291 049,35	3 222 912,59	Картометрический	5.00	-
59	290 842,31	3 222 857,60	Картометрический	5.00	-
60	290 731,98	3 222 774,61	Картометрический	5.00	-
61	290 646,74	3 222 681,04	Картометрический	5.00	-
62	290 582,45	3 222 669,89	Картометрический	5.00	-
63	290 489,89	3 222 604,90	Картометрический	5.00	-
64	290 369,12	3 222 475,33	Картометрический	5.00	-
65	290 201,12	3 222 467,10	Картометрический	5.00	-
66	290 108,11	3 222 473,66	Картометрический	5.00	-
67	289 922,32	3 222 451,00	Картометрический	5.00	-
68	289 818,79	3 222 425,30	Картометрический	5.00	-
69	289 697,05	3 222 453,14	Картометрический	5.00	-
70	289 533,09	3 222 369,80	Картометрический	5.00	-

2. Сведения о характерных точках границ объекта					
Обозначение характерных точек границ	Координаты, м		Метод определения координат характерной точки	Средняя квадратическая погрешность положения характерной точки (Mt), м	Описание обозначения точки на местности (при наличии)
	X	Y			
1	2	3	4	5	6
71	289 277,22	3 222 114,14	Картометрический	5.00	-
72	289 084,16	3 222 084,75	Картометрический	5.00	-
73	289 093,40	3 222 060,83	Картометрический	5.00	-
74	289 126,50	3 221 972,13	Картометрический	5.00	-
75	289 153,78	3 221 837,86	Картометрический	5.00	-
76	289 222,00	3 221 791,79	Картометрический	5.00	-
77	289 297,21	3 221 770,80	Картометрический	5.00	-
78	289 465,08	3 221 800,50	Картометрический	5.00	-
79	289 558,35	3 221 751,00	Картометрический	5.00	-
80	289 901,78	3 221 684,87	Картометрический	5.00	-
81	290 102,01	3 221 686,15	Картометрический	5.00	-
82	290 277,14	3 221 698,01	Картометрический	5.00	-
83	290 671,28	3 221 854,38	Картометрический	5.00	-
84	290 789,42	3 221 830,09	Картометрический	5.00	-
85	290 882,98	3 221 732,30	Картометрический	5.00	-
86	290 892,97	3 221 562,42	Картометрический	5.00	-
87	290 641,58	3 221 160,09	Картометрический	5.00	-
88	290 682,08	3 220 970,73	Картометрический	5.00	-
89	290 755,76	3 220 908,59	Картометрический	5.00	-
90	290 890,11	3 220 864,73	Картометрический	5.00	-
91	291 050,73	3 220 944,82	Картометрический	5.00	-
92	291 181,44	3 221 103,10	Картометрический	5.00	-
93	291 256,32	3 221 235,93	Картометрический	5.00	-

2. Сведения о характерных точках границ объекта					
Обозначение характерных точек границ	Координаты, м		Метод определения координат характерной точки	Средняя квадратическая погрешность положения характерной точки (Mt), м	Описание обозначения точки на местности (при наличии)
	X	Y			
1	2	3	4	5	6
94	291 341,54	3 221 333,07	Картометрический	5.00	-
95	291 459,02	3 221 416,12	Картометрический	5.00	-
96	291 591,14	3 221 445,59	Картометрический	5.00	-
97	291 850,11	3 221 450,47	Картометрический	5.00	-
98	292 013,08	3 221 340,98	Картометрический	5.00	-
99	292 033,29	3 221 253,45	Картометрический	5.00	-
100	291 906,83	3 221 175,72	Картометрический	5.00	-
101	291 860,20	3 221 075,41	Картометрический	5.00	-
102	292 061,29	3 221 000,53	Картометрический	5.00	-
103	292 373,26	3 221 140,24	Картометрический	5.00	-
104	292 498,10	3 221 373,33	Картометрический	5.00	-
105	292 449,27	3 221 443,92	Картометрический	5.00	-
106	292 438,06	3 221 522,56	Картометрический	5.00	-
107	292 441,20	3 221 594,14	Картометрический	5.00	-
108	292 476,40	3 221 683,81	Картометрический	5.00	-
109	292 597,24	3 221 802,65	Картометрический	5.00	-
110	292 671,59	3 221 921,19	Картометрический	5.00	-
111	292 842,13	3 222 097,60	Картометрический	5.00	-
112	292 945,62	3 222 130,46	Картометрический	5.00	-
113	293 137,16	3 222 200,21	Картометрический	5.00	-
114	293 265,94	3 222 190,30	Картометрический	5.00	-
115	293 445,78	3 222 198,06	Картометрический	5.00	-
116	293 602,57	3 222 284,93	Картометрический	5.00	-

2. Сведения о характерных точках границ объекта					
Обозначение характерных точек границ	Координаты, м		Метод определения координат характерной точки	Средняя квадратическая погрешность положения характерной точки (M _t), м	Описание обозначения точки на местности (при наличии)
	X	Y			
1	2	3	4	5	6
117	293 736,81	3 222 306,38	Картометрический	5.00	-
118	293 989,64	3 222 146,78	Картометрический	5.00	-
119	293 963,55	3 222 028,54	Картометрический	5.00	-
120	294 082,17	3 221 781,54	Картометрический	5.00	-
121	294 100,85	3 221 651,07	Картометрический	5.00	-
122	293 966,71	3 221 369,36	Картометрический	5.00	-
123	293 750,85	3 221 294,63	Картометрический	5.00	-
124	293 614,35	3 221 252,61	Картометрический	5.00	-
125	293 468,81	3 221 080,84	Картометрический	5.00	-
126	293 460,14	3 220 944,86	Картометрический	5.00	-
127	293 662,30	3 220 960,58	Картометрический	5.00	-
128	293 809,25	3 221 032,28	Картометрический	5.00	-
129	293 840,10	3 221 051,13	Картометрический	5.00	-
130	293 912,70	3 220 939,88	Картометрический	5.00	-
131	294 323,55	3 221 094,53	Картометрический	5.00	-
132	294 907,75	3 220 736,71	Картометрический	5.00	-
133	295 161,85	3 220 830,68	Картометрический	5.00	-
134	295 321,40	3 220 911,19	Картометрический	5.00	-
135	295 317,25	3 221 079,18	Картометрический	5.00	-
136	295 655,85	3 221 205,54	Картометрический	5.00	-
137	295 707,00	3 221 326,83	Картометрический	5.00	-
138	295 784,76	3 221 522,51	Картометрический	5.00	-
139	295 728,62	3 221 930,02	Картометрический	5.00	-

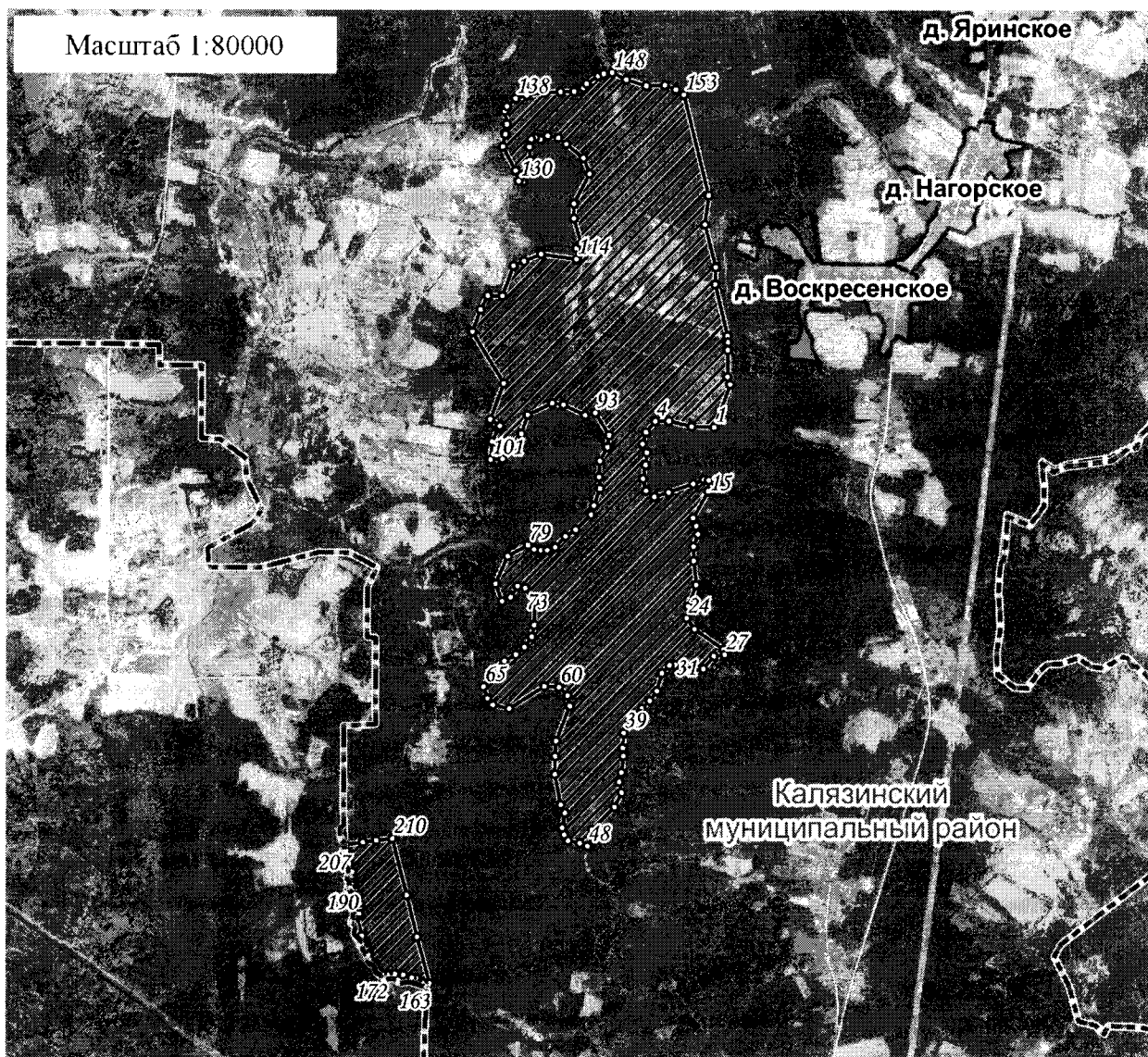
2. Сведения о характерных точках границ объекта					
Обозначение характерных точек границ	Координаты, м		Метод определения координат характерной точки	Средняя квадратическая погрешность положения характерной точки (Mt), м	Описание обозначения точки на местности (при наличии)
	X	Y			
1	2	3	4	5	6
140	295 851,75	3 221 932,25	Картометрический	5.00	-
141	295 903,49	3 221 984,81	Картометрический	5.00	-
142	296 188,05	3 221 900,41	Картометрический	5.00	-
143	296 356,10	3 221 901,49	Картометрический	5.00	-
144	296 693,15	3 222 081,79	Картометрический	5.00	-
145	296 870,57	3 222 011,37	Картометрический	5.00	-
146	297 027,05	3 221 812,76	Картометрический	5.00	-
147	297 099,13	3 221 720,18	Картометрический	5.00	-
148	297 123,12	3 221 598,70	Картометрический	5.00	-
149	297 081,62	3 221 515,25	Картометрический	5.00	-
150	297 101,65	3 221 456,35	Картометрический	5.00	-
151	297 084,07	3 221 407,93	Картометрический	5.00	-
152	296 994,79	3 221 389,47	Картометрический	5.00	-
153	296 844,55	3 221 401,04	Картометрический	5.00	-
154	296 601,04	3 221 314,51	Картометрический	5.00	-
155	296 609,10	3 221 267,03	Картометрический	5.00	-
156	296 727,15	3 221 230,15	Картометрический	5.00	-
157	296 998,20	3 221 084,40	Картометрический	5.00	-
158	297 147,28	3 221 110,13	Картометрический	5.00	-
159	297 138,17	3 221 112,62	Картометрический	5.00	-
160	297 252,38	3 221 130,51	Картометрический	5.00	-
161	297 399,89	3 221 107,09	Картометрический	5.00	-
162	297 453,36	3 221 132,46	Картометрический	5.00	-

2. Сведения о характерных точках границ объекта					
Обозначение характерных точек границ	Координаты, м		Метод определения координат характерной точки	Средняя квадратическая погрешность положения характерной точки (M _t), м	Описание обозначения точки на местности (при наличии)
	X	Y			
1	2	3	4	5	6
1	297 542,15	3 221 229,64	Картометрический	5.00	-
163	289 106,78	3 219 273,40	Картометрический	5.00	-
164	289 132,60	3 219 479,83	Картометрический	5.00	-
165	289 153,40	3 219 631,76	Картометрический	5.00	-
166	289 174,90	3 219 818,43	Картометрический	5.00	-
167	288 538,55	3 219 986,15	Картометрический	5.00	-
168	288 067,60	3 220 104,69	Картометрический	5.00	-
169	287 535,80	3 220 246,65	Картометрический	5.00	-
170	287 527,08	3 220 181,30	Картометрический	5.00	-
171	287 550,51	3 220 162,12	Картометрический	5.00	-
172	287 567,28	3 220 112,59	Картометрический	5.00	-
173	287 593,73	3 220 094,44	Картометрический	5.00	-
174	287 598,45	3 220 043,49	Картометрический	5.00	-
175	287 631,81	3 219 946,67	Картометрический	5.00	-
176	287 639,81	3 219 853,47	Картометрический	5.00	-
177	287 634,69	3 219 765,34	Картометрический	5.00	-
178	287 644,77	3 219 701,40	Картометрический	5.00	-
179	287 673,24	3 219 660,71	Картометрический	5.00	-
180	287 691,49	3 219 630,04	Картометрический	5.00	-
181	287 700,44	3 219 624,59	Картометрический	5.00	-
182	287 734,94	3 219 626,96	Картометрический	5.00	-
183	287 762,56	3 219 615,22	Картометрический	5.00	-



2. Сведения о характерных точках границ объекта					
Обозначение характерных точек границ	Координаты, м		Метод определения координат характерной точки	Средняя квадратическая погрешность положения характерной точки (M _t), м	Описание обозначения точки на местности (при наличии)
	X	Y			
1	2	3	4	5	6
184	287 771,68	3 219 609,61	Картометрический	5.00	-
185	287 781,75	3 219 579,63	Картометрический	5.00	-
186	287 808,03	3 219 556,61	Картометрический	5.00	-
187	287 866,92	3 219 541,52	Картометрический	5.00	-
188	287 925,40	3 219 522,40	Картометрический	5.00	-
189	287 952,35	3 219 526,47	Картометрический	5.00	-
190	287 997,81	3 219 519,69	Картометрический	5.00	-
191	288 010,35	3 219 509,66	Картометрический	5.00	-
192	288 014,49	3 219 494,03	Картометрический	5.00	-
193	288 046,90	3 219 480,85	Картометрический	5.00	-
194	288 078,39	3 219 470,71	Картометрический	5.00	-
195	288 294,23	3 219 412,14	Картометрический	5.00	-
196	288 311,19	3 219 415,54	Картометрический	5.00	-
197	288 333,49	3 219 440,04	Картометрический	5.00	-
198	288 404,47	3 219 448,57	Картометрический	5.00	-
199	288 449,64	3 219 439,32	Картометрический	5.00	-
200	288 505,04	3 219 425,39	Картометрический	5.00	-
201	288 551,37	3 219 422,87	Картометрический	5.00	-
202	288 565,06	3 219 399,96	Картометрический	5.00	-
203	288 576,29	3 219 381,43	Картометрический	5.00	-
204	288 616,74	3 219 346,42	Картометрический	5.00	-
205	288 645,98	3 219 348,34	Картометрический	5.00	-
206	288 687,21	3 219 364,81	Картометрический	5.00	-

2. Сведения о характерных точках границ объекта					
Обозначение характерных точек границ	Координаты, м		Метод определения координат характерной точки	Средняя квадратическая погрешность положения характерной точки (Mt), м	Описание обозначения точки на местности (при наличии)
	X	Y			
1	2	3	4	5	6
207	288 730,99	3 219 372,47	Картометрический	5.00	-
208	288 758,62	3 219 368,91	Картометрический	5.00	-
209	288 801,34	3 219 359,50	Картометрический	5.00	-
210	288 892,22	3 219 321,71	Картометрический	5.00	-
211	288 980,29	3 219 288,98	Картометрический	5.00	-
212	289 034,16	3 219 288,56	Картометрический	5.00	-
163	289 106,78	3 219 273,40	Картометрический	5.00	-
3. Сведения о характерных точках части (частей) границы объекта					
Обозначение характерных точек части границы	Координаты, м		Метод определения координат характерной точки	Средняя квадратическая погрешность положения характерной точки (Mt), м	Описание обозначения точки на местности (при наличии)
	X	Y			
1	2	3	4	5	6
-	-	-	-	-	-

План границ объекта



Используемые условные знаки и обозначения:

- 24 характерная точка границы объекта
-  территория объекта
-  населенные пункты
- проектная граница между Тверской и Московской областями

Примечание. Документ с подписью и оттиском печати (при наличии) лица, составившего описание местоположения границ объекта, предоставляется в орган, осуществляющий государственный кадастровый учет и государственную регистрацию прав.