



**ПРАВИТЕЛЬСТВО
ТВЕРСКОЙ ОБЛАСТИ**

ПОСТАНОВЛЕНИЕ

15.10.2021

№ 540-пп

г. Тверь

**Об утверждении графического описания
местоположения границ особо охраняемой
природной территории регионального значения –
государственного природного заказника
«Лес Топлевик»**

В соответствии с Федеральным законом от 14.03.1995 № 33-ФЗ «Об особо охраняемых природных территориях», законом Тверской области от 08.12.2010 № 108-ЗО «Об особо охраняемых природных территориях в Тверской области», с учетом решения Комиссии при Правительстве Тверской области по вопросам организации и функционирования особо охраняемых природных территорий от 18.12.2020 № 9 Правительство Тверской области постановляет:

1. Определить уточненное наименование особо охраняемой природной территории Тверской области государственного природного заказника «Болото Зайцевское», указанной в пункте 63 списка особо охраняемых природных территорий, утвержденного решением малого Совета Тверского областного совета народных депутатов от 25.08.1993 № 340 «О дополнении к решению малого Совета № 128 от 22.09.92 г. и № 224 от 01.04.93 г. «О корректировке и расширении природно-заповедного фонда области»: особо охраняемая природная территория регионального значения – государственный природный заказник «Лес Топлевик».

2. Утвердить графическое описание местоположения границ особо охраняемой природной территории регионального значения – государственного природного заказника «Лес Топлевик» (прилагается).

3. Министерству природных ресурсов и экологии Тверской области направить в орган, осуществляющий государственный кадастровый учет и государственную регистрацию прав, комплект документов, необходимый для внесения сведений о границах особо охраняемой природной территории регионального значения, указанной в пункте 2 настоящего постановления, в установленном порядке.

4. Контроль за исполнением настоящего постановления возложить на заместителя Председателя Правительства Тверской области, курирующего вопросы экологии.

Отчет об исполнении постановления представить в трехмесячный срок со дня его вступления в силу.

5. Настоящее постановление вступает в силу со дня его официального опубликования.

**Губернатор
Тверской области**



И.М. Руденя

Приложение
к постановлению Правительства
Тверской области
от 15.10.2021 № 540-пп

Графическое описание местоположения границ
особо охраняемой природной территории регионального значения –
государственного природного заказника «Лес Топлевик»

Раздел 1

Сведения об объекте		
особо охраняемая природная территория регионального значения – государственный природный заказник «Лес Топлевик» (далее – объект)		
№ п/п	Характеристики объекта	Описание характеристик
1	2	3
1	Местоположение объекта	Торопецкий район Тверской области
2	Площадь объекта +/- величина погрешности определения площади (Р +/- Дельта Р)	2 082 989 кв.м (\pm 14 856 кв. м)
3	Иные характеристики объекта	-

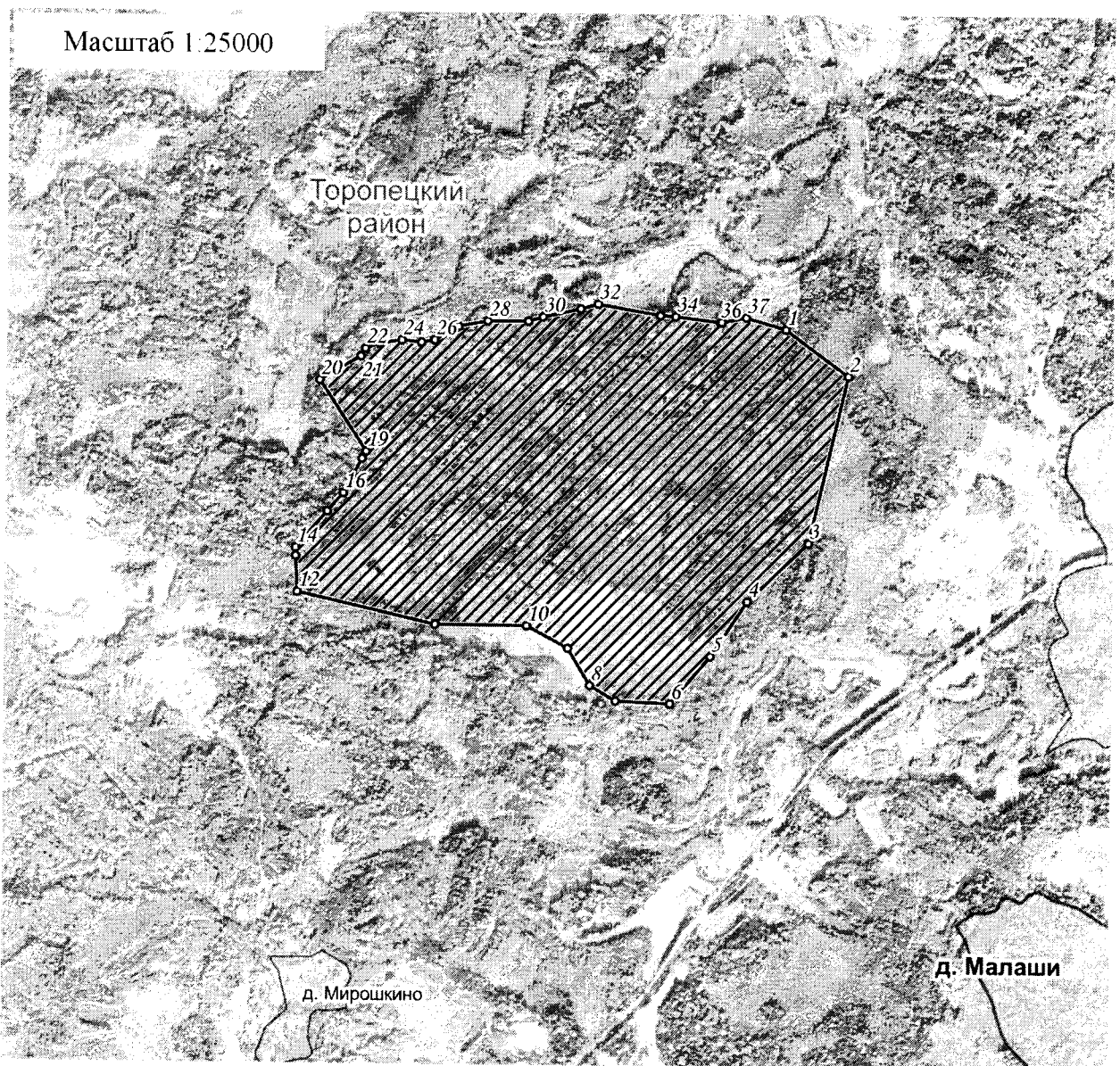
Раздел 2

Сведения о местоположении границ объекта					
1. Система координат МСК-69, зона 1					
2. Сведения о характерных точках границ объекта					
Обозначение характерных точек границ	Координаты, м		Метод определения координат характерной точки	Средняя квадратическая погрешность положения характерной точки (Mt), м	Описание обозначения точки на местности (при наличии)
	X	Y			
1	2	3	4	5	6
1	274280.30	1187283.77	Картометрический	5.00	–
2	274110.21	1187516.65	Картометрический	5.00	–



2. Сведения о характерных точках границ объекта					
Обозначение характерных точек границ	Координаты, м		Метод определения координат характерной точки	Средняя квадратическая погрешность положения характерной точки (M _t), м	Описание обозначения точки на местности (при наличии)
	X	Y			
1	2	3	4	5	6
3	273496.18	1187372.24	Картометрический	5.00	–
4	273282.19	1187146.22	Картометрический	5.00	–
5	273080.57	1187010.85	Картометрический	5.00	–
6	272906.72	1186862.00	Картометрический	5.00	–
7	272915.23	1186659.47	Картометрический	5.00	–
8	272971.37	1186562.80	Картометрический	5.00	–
9	273106.80	1186480.01	Картометрический	5.00	–
10	273188.00	1186324.43	Картометрический	5.00	–
11	273190.49	1185983.17	Картометрический	5.00	–
12	273305.98	1185468.39	Картометрический	5.00	–
13	273436.91	1185462.33	Картометрический	5.00	–
14	273466.84	1185460.94	Картометрический	5.00	–
15	273601.74	1185578.18	Картометрический	5.00	–
16	273670.09	1185637.58	Картометрический	5.00	–
17	273733.92	1185672.75	Картометрический	5.00	–
18	273795.88	1185706.89	Картометрический	5.00	–
19	273822.26	1185721.42	Картометрический	5.00	–
20	274083.65	1185547.39	Картометрический	5.00	–
21	274172.58	1185699.19	Картометрический	5.00	–
22	274201.13	1185716.28	Картометрический	5.00	–
23	274220.06	1185769.27	Картометрический	5.00	–
24	274233.04	1185851.97	Картометрический	5.00	–
25	274224.94	1185924.93	Картометрический	5.00	–

2. Сведения о характерных точках границ объекта					
Обозначение характерных точек границ	Координаты, м		Метод определения координат характерной точки	Средняя квадратическая погрешность положения характерной точки (Mt), м	Описание обозначения точки на местности (при наличии)
	X	Y			
1	2	3	4	5	6
26	274233.97	1185974.30	Картометрический	5.00	–
27	274283.64	1186063.92	Картометрический	5.00	–
28	274304.29	1186171.81	Картометрический	5.00	–
29	274304.73	1186323.05	Картометрический	5.00	–
30	274320.40	1186377.78	Картометрический	5.00	–
31	274351.26	1186518.94	Картометрический	5.00	–
32	274369.18	1186584.53	Картометрический	5.00	–
33	274329.37	1186815.81	Картометрический	5.00	–
34	274325.96	1186873.20	Картометрический	5.00	–
35	274305.00	1187038.87	Картометрический	5.00	–
36	274306.01	1187044.32	Картометрический	5.00	–
37	274322.98	1187135.71	Картометрический	5.00	–
1	274280.30	1187283.77	Картометрический	5.00	–
3. Сведения о характерных точках части (частей) границы объекта					
Обозначение характерных точек части границы	Координаты, м		Метод определения координат характерной точки	Средняя квадратическая погрешность положения характерной точки (Mt), м	Описание обозначения точки на местности (при наличии)
	X	Y			
1	2	3	4	5	6
-	-	-	-	-	-

План границ объекта



Используемые условные знаки и обозначения:

- 24 характерная точка границы объекта
-  территория объекта
-  населенные пункты

Примечание. Документ с подписью и оттиском печати (при наличии) лица, составившего описание местоположения границ объекта, предоставляется в орган, осуществляющий государственный кадастровый учет и государственную регистрацию прав.