



ПРАВИТЕЛЬСТВО ТВЕРСКОЙ ОБЛАСТИ

ПОСТАНОВЛЕНИЕ

15.10.2021

№ 543-пп

г. Тверь

Об утверждении графического описания местоположения границ особо охраняемой природной территории регионального значения – государственного природного заказника «Болото Мосеиха»

В соответствии с Федеральным законом от 14.03.1995 № 33-ФЗ «Об особо охраняемых природных территориях», законом Тверской области от 08.12.2010 № 108-ЗО «Об особо охраняемых природных территориях в Тверской области», с учетом решения Комиссии при Правительстве Тверской области по вопросам организации и функционирования особо охраняемых природных территорий от 18.12.2020 № 9 Правительство Тверской области постановляет:

1. Определить уточненное наименование особо охраняемой природной территории Тверской области государственного природного заказника «Болото Кисловское», указанной в пункте 52 списка особо охраняемых природных территорий, утвержденного решением малого Совета Тверского областного совета народных депутатов от 25.08.1993 № 340 «О дополнении к решению малого Совета № 128 от 22.09.92 г. и № 224 от 01.04.93 г. «О корректировке и расширении природно-заповедного фонда области»: особо охраняемая природная территория регионального значения – государственный природный заказник «Болото Мосеиха».

2. Утвердить графическое описание местоположения границ особо охраняемой природной территории регионального значения – государственного природного заказника «Болото Мосеиха» (прилагается).

3. Министерству природных ресурсов и экологии Тверской области направить в орган, осуществляющий государственный кадастровый учет и государственную регистрацию прав, комплект документов, необходимый для внесения сведений о границах особо охраняемой природной территории регионального значения, указанной в пункте 2 настоящего постановления, в установленном порядке.

4. Контроль за исполнением настоящего постановления возложить на заместителя Председателя Правительства Тверской области, курирующего вопросы экологии.

Отчет об исполнении постановления представить в трехмесячный срок со дня его вступления в силу.

5. Настоящее постановление вступает в силу со дня его официального опубликования.

**Губернатор
Тверской области**



И.М. Руденя

Приложение
к постановлению Правительства
Тверской области
от 15.10.2021 № 543-пп

Графическое описание местоположения границ
особо охраняемой природной территории регионального значения –
государственного природного заказника «Болото Мосеиха»

Раздел 1

Сведения об объекте		
особо охраняемая природная территория регионального значения – государственный природный заказник «Болото Мосеиха» (далее – объект)		
№ п/п	Характеристики объекта	Описание характеристик
1	2	3
1	Местоположение объекта	Торопецкий район Тверской области
2	Площадь объекта +/- величина погрешности определения площади (Р +/- Дельта Р)	727 295 кв. м (± 8 983 кв. м)
3	Иные характеристики объекта	-

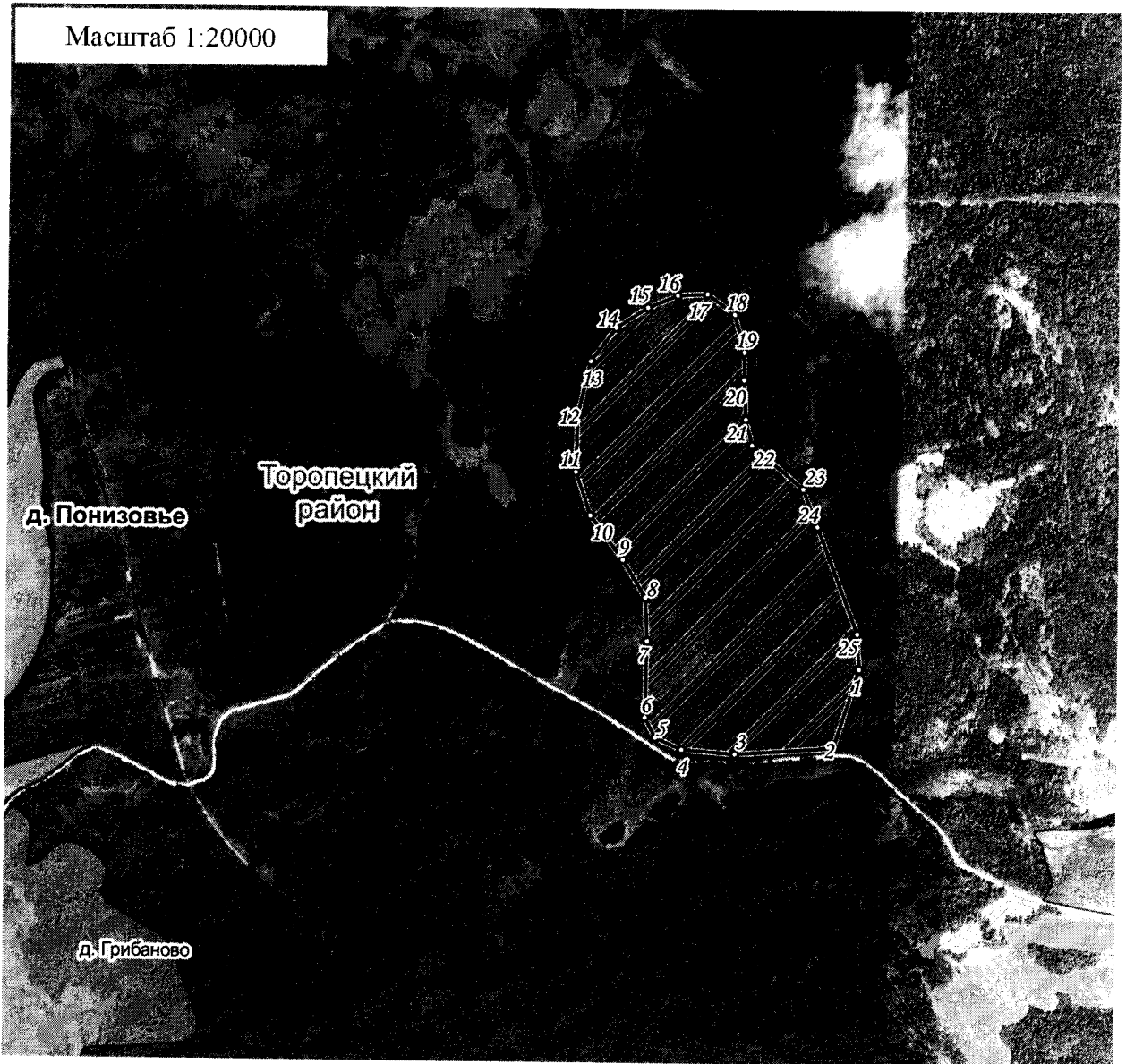
Раздел 2

Сведения о местоположении границ объекта					
1. Система координат МСК-69, зона 1					
2. Сведения о характерных точках границ объекта					
Обозначение характерных точек границ	Координаты, м		Метод определения координат характерной точки	Средняя квадратическая погрешность положения характерной точки (Mt), м	Описание обозначения точки на местности (при наличии)
	X	Y			
1	2	3	4	5	6
1	250190.63	1212950.05	Картометрический	5.00	–
2	249958.87	1212876.13	Картометрический	5.00	–

2. Сведения о характерных точках границ объекта					
Обозначение характерных точек границ	Координаты, м		Метод определения координат характерной точки	Средняя квадратическая погрешность положения характерной точки (Mt), м	Описание обозначения точки на местности (при наличии)
	X	Y			
1	2	3	4	5	6
3	249939.26	1212584.24	Картометрический	5.00	—
4	249951.46	1212427.12	Картометрический	5.00	—
5	249985.87	1212348.07	Картометрический	5.00	—
6	250045.32	1212317.40	Картометрический	5.00	—
7	250267.73	1212321.80	Картометрический	5.00	—
8	250393.76	1212315.64	Картометрический	5.00	—
9	250504.57	1212247.05	Картометрический	5.00	—
10	250633.39	1212150.13	Картометрический	5.00	—
11	250761.05	1212105.74	Картометрический	5.00	—
12	250929.49	1212109.80	Картометрический	5.00	—
13	251085.00	1212147.76	Картометрический	5.00	—
14	251184.62	1212223.67	Картометрический	5.00	—
15	251243.16	1212316.18	Картометрический	5.00	—
16	251279.48	1212404.26	Картометрический	5.00	—
17	251284.65	1212492.10	Картометрический	5.00	—
18	251224.74	1212573.80	Картометрический	5.00	—
19	251114.15	1212604.15	Картометрический	5.00	—
20	251034.87	1212603.57	Картометрический	5.00	—
21	250918.22	1212608.34	Картометрический	5.00	—
22	250842.30	1212628.11	Картометрический	5.00	—
23	250714.10	1212780.49	Картометрический	5.00	—
24	250604.70	1212823.29	Картометрический	5.00	—
25	250292.59	1212943.71	Картометрический	5.00	—

Раздел 4

План границ объекта



Используемые условные знаки и обозначения:

○²⁴ характерная точка границы объекта

▨ территория объекта

□ населенные пункты

Примечание. Документ с подписью и оттиском печати (при наличии) лица, составившего описание местоположения границ объекта, предоставляется в орган, осуществляющий государственный кадастровый учет и государственную регистрацию прав.