



ПРАВИТЕЛЬСТВО ТВЕРСКОЙ ОБЛАСТИ

ПОСТАНОВЛЕНИЕ

15.10.2021

№ 545-пп

г. Тверь

Об утверждении графического описания местоположения границ особо охраняемой природной территории регионального значения – государственного природного заказника «Болото Турицкое»

В соответствии с Федеральным законом от 14.03.1995 № 33-ФЗ «Об особо охраняемых природных территориях», законом Тверской области от 08.12.2010 № 108-ЗО «Об особо охраняемых природных территориях в Тверской области», с учетом решения Комиссии при Правительстве Тверской области по вопросам организации и функционирования особо охраняемых природных территорий от 18.12.2020 № 9 Правительство Тверской области постановляет:

1. Определить уточненное наименование особо охраняемой природной территории Тверской области государственного природного заказника «Болото Чистый Мох», указанной в пункте 57 списка особо охраняемых природных территорий, утвержденного решением малого Совета Тверского областного совета народных депутатов от 25.08.1993 № 340 «О дополнении к решению малого Совета № 128 от 22.09.92 г. и № 224 от 01.04.93 г. «О корректировке и расширении природно-заповедного фонда области»: особо охраняемая природная территория регионального значения – государственный природный заказник «Болото Турицкое».

2. Утвердить графическое описание местоположения границ особо охраняемой природной территории регионального значения – государственного природного заказника «Болото Турицкое» (прилагается).

3. Министерству природных ресурсов и экологии Тверской области направить в орган, осуществляющий государственный кадастровый учет и государственную регистрацию прав, комплект документов, необходимый для внесения сведений о границах особо охраняемой природной территории регионального значения, указанной в пункте 2 настоящего постановления, в установленном порядке.

4. Контроль за исполнением настоящего постановления возложить на заместителя Председателя Правительства Тверской области, курирующего вопросы экологии.

Отчет об исполнении постановления представить в трехмесячный срок со дня его вступления в силу.

5. Настоящее постановление вступает в силу со дня его официального опубликования.

**Губернатор
Тверской области**



И.М. Руденя

Приложение
к постановлению Правительства
Тверской области
от 15.10.2021 № 545-пп

Графическое описание местоположения границ
особо охраняемой природной территории регионального значения –
государственного природного заказника «Болото Турицкое»

Раздел 1

Сведения об объекте		
особо охраняемая природная территория регионального значения – государственный природный заказник «Болото Турицкое» (далее – объект)		
№ п/п	Характеристики объекта	Описание характеристик
1	2	3
1	Местоположение объекта	Торопецкий район Тверской области
2	Площадь объекта +/- величина погрешности определения площади (Р +/- Дельта Р)	2 915 208 кв. м (\pm 17 168 кв. м)
3	Иные характеристики объекта	-

Раздел 2

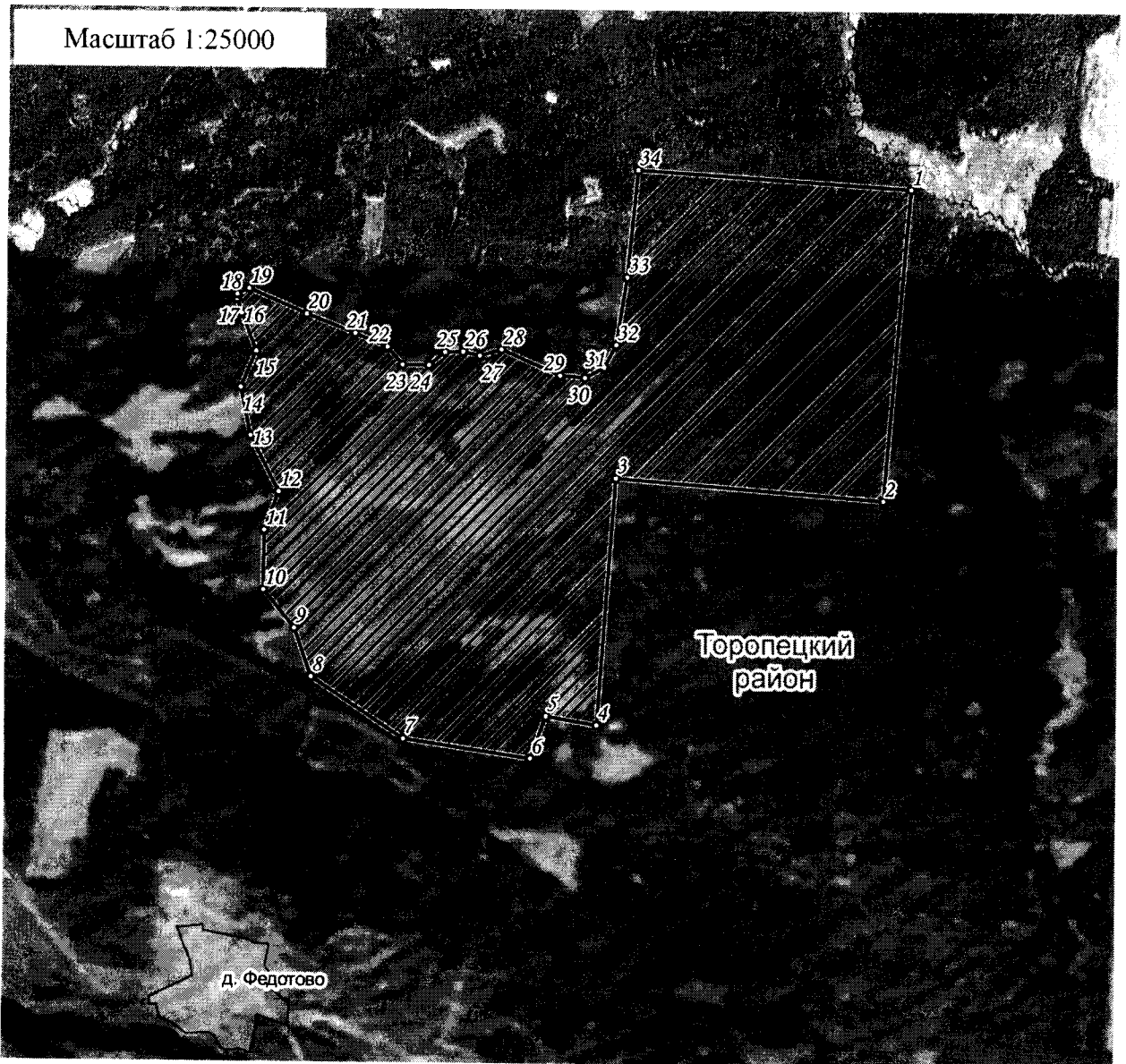
Сведения о местоположении границ объекта					
1. Система координат МСК-69, зона 1					
2. Сведения о характерных точках границ объекта					
Обозначение характерных точек границ	Координаты, м		Метод определения координат характерной точки	Средняя квадратическая погрешность положения характерной точки (Mt), м	Описание обозначения точки на местности (при наличии)
	X	Y			
1	2	3	4	5	6
1	245921.60	1222005.15	Картометрический	5.00	-
2	244781.94	1221909.88	Картометрический	5.00	-

2. Сведения о характерных точках границ объекта					
Обозначение характерных точек границ	Координаты, м		Метод определения координат характерной точки	Средняя квадратическая погрешность положения характерной точки (M _t), м	Описание обозначения точки на местности (при наличии)
	X	Y			
1	2	3	4	5	6
3	244859.63	1220918.94	Картометрический	5.00	—
4	243956.50	1220853.93	Картометрический	5.00	—
5	243987.72	1220663.79	Картометрический	5.00	—
6	243832.99	1220606.64	Картометрический	5.00	—
7	243902.81	1220133.82	Картометрический	5.00	—
8	244126.09	1219790.14	Картометрический	5.00	—
9	244303.03	1219726.80	Картометрический	5.00	—
10	244441.49	1219611.48	Картометрический	5.00	—
11	244661.13	1219613.09	Картометрический	5.00	—
12	244802.97	1219665.83	Картометрический	5.00	—
13	245005.98	1219559.59	Картометрический	5.00	—
14	245182.77	1219522.11	Картометрический	5.00	—
15	245315.97	1219579.09	Картометрический	5.00	—
16	245454.10	1219524.09	Картометрический	5.00	—
17	245505.87	1219507.23	Картометрический	5.00	—
18	245523.10	1219507.36	Картометрический	5.00	—
19	245544.39	1219550.60	Картометрический	5.00	—
20	245452.75	1219765.37	Картометрический	5.00	—
21	245382.84	1219945.82	Картометрический	5.00	—
22	245333.81	1220066.73	Картометрический	5.00	—
23	245268.89	1220122.27	Картометрический	5.00	—
24	245268.34	1220221.36	Картометрический	5.00	—
25	245316.23	1220280.94	Картометрический	5.00	—



2. Сведения о характерных точках границ объекта					
Обозначение характерных точек границ	Координаты, м		Метод определения координат характерной точки	Средняя квадратическая погрешность положения характерной точки (Mt), м	Описание обозначения точки на местности (при наличии)
	X	Y			
1	2	3	4	5	6
26	245318.37	1220347.72	Картометрический	5.00	–
27	245303.30	1220410.19	Картометрический	5.00	–
28	245326.93	1220489.91	Картометрический	5.00	–
29	245232.79	1220707.99	Картометрический	5.00	–
30	245225.24	1220801.71	Картометрический	5.00	–
31	245262.86	1220872.82	Картометрический	5.00	–
32	245346.16	1220916.47	Картометрический	5.00	–
33	245593.98	1220955.89	Картометрический	5.00	–
34	245986.95	1220994.29	Картометрический	5.00	–
1	245921.60	1222005.15	Картометрический	5.00	–
3. Сведения о характерных точках части (частей) границы объекта					
Обозначение характерных точек части границы	Координаты, м		Метод определения координат характерной точки	Средняя квадратическая погрешность положения характерной точки (Mt), м	Описание обозначения точки на местности (при наличии)
	X	Y			
1	2	3	4	5	6
-	-	-	-	-	-

Раздел 4

План границ объекта



Используемые условные знаки и обозначения:

- ²⁴ характерная точка границы объекта
-  территория объекта
-  населенные пункты

Примечание. Документ с подписью и оттиском печати (при наличии) лица, составившего описание местоположения границ объекта, предоставляется в орган, осуществляющий государственный кадастровый учет и государственную регистрацию прав.