



ПРАВИТЕЛЬСТВО ТВЕРСКОЙ ОБЛАСТИ

ПОСТАНОВЛЕНИЕ

15.10.2021

№ 550-пп

г. Тверь

**Об утверждении графического описания
местоположения границ особо охраняемой
природной территории регионального значения –
государственного природного заказника
«Лесные массивы вокруг п. Лесной»**

В соответствии с Федеральным законом от 14.03.1995 № 33-ФЗ «Об особо охраняемых природных территориях», законом Тверской области от 08.12.2010 № 108-ЗО «Об особо охраняемых природных территориях в Тверской области», с учетом решения Комиссии при Правительстве Тверской области по вопросам организации и функционирования особо охраняемых природных территорий от 18.12.2020 № 9 Правительство Тверской области постановляет:

1. Утвердить графическое описание местоположения границ особо охраняемой природной территории регионального значения – государственного природного заказника «Лесные массивы вокруг п. Лесной» (прилагается).

2. Министерству природных ресурсов и экологии Тверской области направить в орган, осуществляющий государственный кадастровый учет и государственную регистрацию прав, комплект документов, необходимый для внесения сведений о границах особо охраняемой природной территории регионального значения, указанной в пункте 1 настоящего постановления, в установленном порядке.

3. Контроль за исполнением настоящего постановления возложить на заместителя Председателя Правительства Тверской области, курирующего вопросы экологии.

Отчет об исполнении постановления представить в трехмесячный срок со дня его вступления в силу.

4. Настоящее постановление вступает в силу со дня его официального опубликования.

**Губернатор
Тверской области**



И.М. Руденя

Приложение
к постановлению Правительства
Тверской области
от 15.10.2021 № 550-пп

Графическое описание местоположения границ
особо охраняемой природной территории регионального значения –
государственного природного заказника «Лесные массивы вокруг п. Лесной»

Раздел 1

Сведения об объекте		
особо охраняемая природная территория регионального значения – государственного природного заказника «Лесные массивы вокруг п. Лесной» (далее – объект)		
№ п/п	Характеристики объекта	Описание характеристик
1	2	3
1	Местоположение объекта	Фировский район Тверской области
2	Площадь объекта +/- величина погрешности определения площади (Р +/- Дельта Р)	11 712 296 кв. м (\pm 36 097 кв. м)
3	Иные характеристики объекта	-

Раздел 2

Сведения о местоположении границ объекта					
1. Система координат МСК-69, зона 2					
2. Сведения о характерных точках границ объекта					
Обозначение характерных точек границ	Координаты, м		Метод определения координат характерной точки	Средняя квадратическая погрешность положения характерной точки (Mt), м	Описание обозначения точки на местности (при наличии)
	X	Y			
1	2	3	4	5	6
Контур 1					
1	368092.05	2150273.48	Картометрический	5.00	-

2. Сведения о характерных точках границ объекта					
Обозначение характерных точек границ	Координаты, м		Метод определения координат характерной точки	Средняя квадратическая погрешность положения характерной точки (Mt), м	Описание обозначения точки на местности (при наличии)
	X	Y			
1	2	3	4	5	6
2	368205.88	2150240.57	Картометрический	5.00	–
3	368138.07	2150013.66	Картометрический	5.00	–
4	368562.63	2149463.45	Картометрический	5.00	–
5	368958.72	2149589.40	Картометрический	5.00	–
6	368968.60	2149578.08	Картометрический	5.00	–
7	368873.50	2149495.27	Картометрический	5.00	–
8	368646.55	2149296.75	Картометрический	5.00	–
9	368573.80	2149227.45	Картометрический	5.00	–
10	368399.95	2149048.48	Картометрический	5.00	–
11	368017.95	2148653.50	Картометрический	5.00	–
12	367996.35	2148674.36	Картометрический	5.00	–
13	367702.65	2148370.13	Картометрический	5.00	–
14	367635.20	2148331.97	Картометрический	5.00	–
15	367448.45	2148541.23	Картометрический	5.00	–
16	367329.65	2148567.73	Картометрический	5.00	–
17	367285.10	2148533.48	Картометрический	5.00	–
18	367282.55	2148530.89	Картометрический	5.00	–
19	367237.30	2148550.91	Картометрический	5.00	–
20	367068.82	2148435.31	Картометрический	5.00	–
21	367106.95	2147861.79	Картометрический	5.00	–
22	367092.05	2147739.23	Картометрический	5.00	–
23	367114.14	2147718.40	Картометрический	5.00	–
24	366836.44	2147431.16	Картометрический	5.00	–
25	366557.65	2147143.32	Картометрический	5.00	–

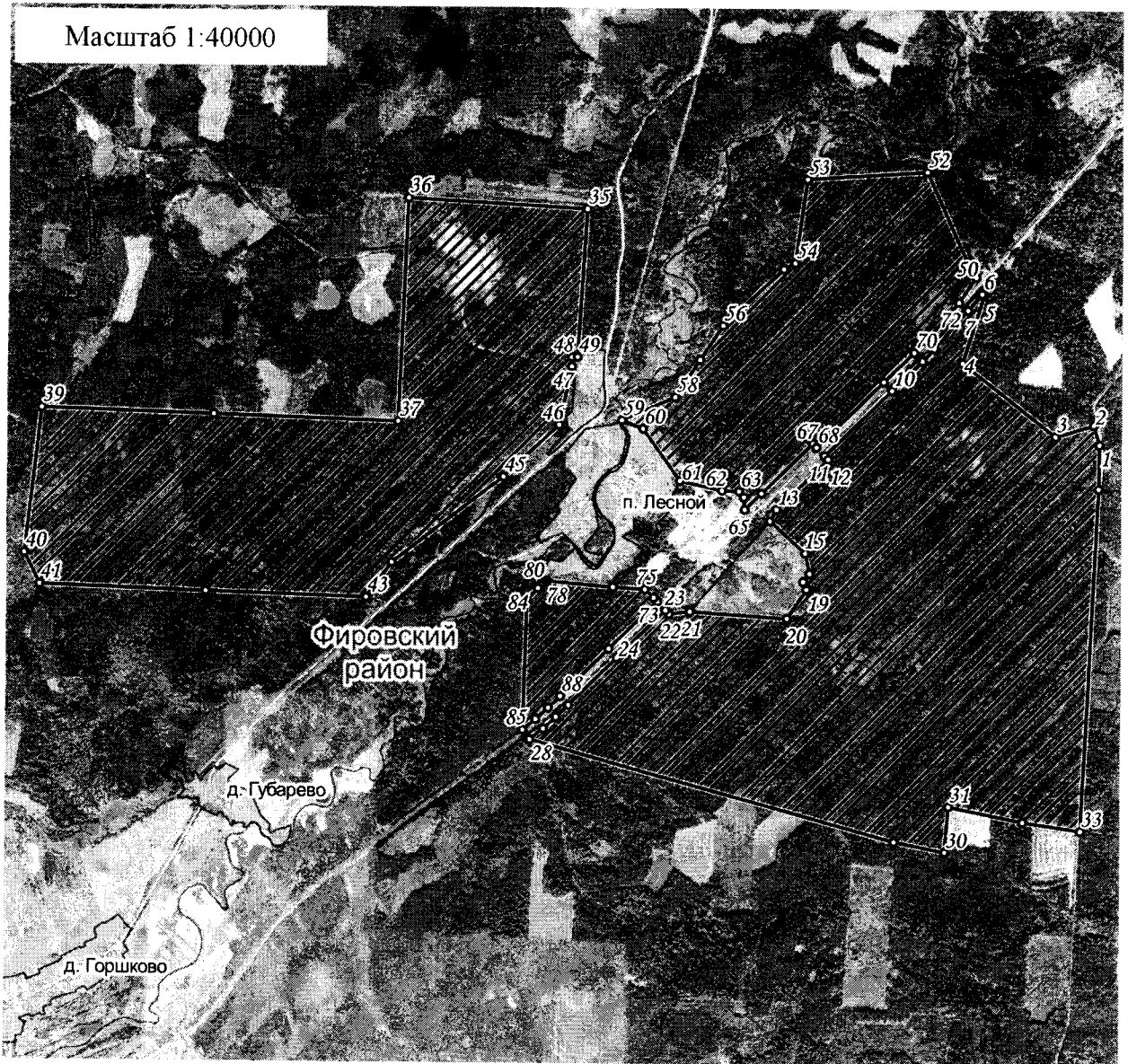
2. Сведения о характерных точках границ объекта					
Обозначение характерных точек границ	Координаты, м		Метод определения координат характерной точки	Средняя квадратическая погрешность положения характерной точки (Mt), м	Описание обозначения точки на местности (при наличии)
	X	Y			
1	2	3	4	5	6
26	366488.45	2147069.70	Картометрический	5.00	–
27	366421.65	2146993.43	Картометрический	5.00	–
28	366358.05	2146914.43	Картометрический	5.00	–
29	365771.48	2149073.31	Картометрический	5.00	–
30	365712.01	2149374.31	Картометрический	5.00	–
31	365977.48	2149395.40	Картометрический	5.00	–
32	365890.65	2149832.93	Картометрический	5.00	–
33	365841.31	2150173.32	Картометрический	5.00	–
34	367834.01	2150272.12	Картометрический	5.00	–
1	368092.05	2150273.48	Картометрический	5.00	–
Контур 2					
35	369450.35	2147243.28	Картометрический	5.00	–
36	369509.93	2146181.09	Картометрический	5.00	–
37	368206.17	2146125.87	Картометрический	5.00	–
38	368241.46	2145033.30	Картометрический	5.00	–
39	368273.06	2144008.87	Картометрический	5.00	–
40	367423.52	2143911.52	Картометрический	5.00	–
41	367241.73	2144002.29	Картометрический	5.00	–
42	367208.58	2144989.63	Картометрический	5.00	–
43	367179.37	2145940.61	Картометрический	5.00	–
44	367382.00	2146092.51	Картометрический	5.00	–
45	367886.51	2146750.48	Картометрический	5.00	–
46	368190.79	2147079.66	Картометрический	5.00	–
47	368531.15	2147154.26	Картометрический	5.00	–

2. Сведения о характерных точках границ объекта					
Обозначение характерных точек границ	Координаты, м		Метод определения координат характерной точки	Средняя квадратическая погрешность положения характерной точки (Mt), м	Описание обозначения точки на местности (при наличии)
	X	Y			
1	2	3	4	5	6
48	368586.70	2147155.08	Картометрический	5.00	–
49	368586.25	2147187.33	Картометрический	5.00	–
35	369450.35	2147243.28	Картометрический	5.00	–
Контур 3					
50	369065.30	2149542.92	Картометрический	5.00	–
51	369156.92	2149490.86	Картометрический	5.00	–
52	369677.56	2149251.24	Картометрический	5.00	–
53	369631.75	2148544.67	Картометрический	5.00	–
54	369142.34	2148473.20	Картометрический	5.00	–
55	369106.99	2148406.92	Картометрический	5.00	–
56	368777.61	2148049.13	Картометрический	5.00	–
57	368574.54	2147914.23	Картометрический	5.00	–
58	368355.57	2147768.77	Картометрический	5.00	–
59	368220.86	2147454.01	Картометрический	5.00	–
60	368171.05	2147578.65	Картометрический	5.00	–
61	367868.05	2147799.26	Картометрический	5.00	–
62	367812.00	2148047.47	Картометрический	5.00	–
63	367807.75	2148149.33	Картометрический	5.00	–
64	367772.85	2148176.87	Картометрический	5.00	–
65	367701.55	2148181.85	Картометрический	5.00	–
66	367797.25	2148280.97	Картометрический	5.00	–
67	368089.85	2148584.00	Картометрический	5.00	–
68	368068.25	2148604.85	Картометрический	5.00	–
69	368450.25	2148999.76	Картометрический	5.00	–

2. Сведения о характерных точках границ объекта					
Обозначение характерных точек границ	Координаты, м		Метод определения координат характерной точки	Средняя квадратическая погрешность положения характерной точки (Mt), м	Описание обозначения точки на местности (при наличии)
	X	Y			
1	2	3	4	5	6
70	368623.50	2149178.19	Картометрический	5.00	–
71	368694.25	2149245.52	Картометрический	5.00	–
72	368919.50	2149442.53	Картометрический	5.00	–
50	369065.30	2149542.92	Картометрический	5.00	–
Контур 4					
73	367164.45	2147669.74	Картометрический	5.00	–
74	367186.00	2147648.87	Картометрический	5.00	–
75	367234.33	2147596.86	Картометрический	5.00	–
76	367246.30	2147406.26	Картометрический	5.00	–
77	367278.95	2147015.52	Картометрический	5.00	–
78	367275.70	2147002.09	Картометрический	5.00	–
79	367275.35	2147000.66	Картометрический	5.00	–
80	367269.91	2146987.74	Картометрический	5.00	–
81	367255.33	2146975.81	Картометрический	5.00	–
82	367239.20	2146962.27	Картометрический	5.00	–
83	367236.60	2146960.03	Картометрический	5.00	–
84	367167.92	2146894.73	Картометрический	5.00	–
85	366413.80	2146872.13	Картометрический	5.00	–
86	366475.65	2146948.92	Картометрический	5.00	–
87	366540.70	2147023.12	Картометрический	5.00	–
88	366608.45	2147095.14	Картометрический	5.00	–
89	366886.80	2147382.49	Картометрический	5.00	–
73	367164.45	2147669.74	Картометрический	5.00	–

Раздел 4

План границ объекта



Примечание. Документ с подписью и оттиском печати (при наличии) лица, составившего описание местоположения границ объекта, предоставляется в орган, осуществляющий государственный кадастровый учет и государственную регистрацию прав.