



ПРАВИТЕЛЬСТВО ТВЕРСКОЙ ОБЛАСТИ

ПОСТАНОВЛЕНИЕ

15.10.2021

№ 551-пп

г. Тверь

**Об утверждении графического описания
местоположения границ особо охраняемой
природной территории регионального значения –
государственного природного заказника
«Бор Фировский»**

В соответствии с Федеральным законом от 14.03.1995 № 33-ФЗ «Об особо охраняемых природных территориях», законом Тверской области от 08.12.2010 № 108-ЗО «Об особо охраняемых природных территориях в Тверской области», с учетом решения Комиссии при Правительстве Тверской области по вопросам организации и функционирования особо охраняемых природных территорий от 18.12.2020 № 9 Правительство Тверской области постановляет:

1. Утвердить графическое описание местоположения границ особо охраняемой природной территории регионального значения – государственного природного заказника «Бор Фировский» (прилагается).

2. Министерству природных ресурсов и экологии Тверской области направить в орган, осуществляющий государственный кадастровый учет и государственную регистрацию прав, комплект документов, необходимый для внесения сведений о границах особо охраняемой природной территории регионального значения, указанной в пункте 1 настоящего постановления, в установленном порядке.

3. Контроль за исполнением настоящего постановления возложить на заместителя Председателя Правительства Тверской области, курирующего вопросы экологии.

Отчет об исполнении постановления представить в трехмесячный срок со дня его вступления в силу.

4. Настоящее постановление вступает в силу со дня его официального опубликования.

**Губернатор
Тверской области**



И.М. Руденя

Приложение
к постановлению Правительства
Тверской области
от 15.10.2021 № 551-пп

Графическое описание местоположения границ
особо охраняемой природной территории регионального значения –
государственного природного заказника «Бор Фировский»

Раздел 1

Сведения об объекте		
особо охраняемая природная территория регионального значения – государственный природный заказник «Бор Фировский» (далее – объект)		
№ п/п	Характеристики объекта	Описание характеристик
1	2	3
1	Местоположение объекта	Фировский район Тверской области
2	Площадь объекта +/- величина погрешности определения площади (P +/- Дельта P)	20 882 284 кв. м (\pm 45 715 кв. м)
3	Иные характеристики объекта	-

Раздел 2

Сведения о местоположении границ объекта					
1. Система координат МСК-69, зона 2					
2. Сведения о характерных точках границ объекта					
Обозначение характерных точек границ	Координаты, м		Метод определения координат характерной точки	Средняя квадратическая погрешность положения характерной точки (Mt), м	Описание обозначения точки на местности (при наличии)
	X	Y			
1	2	3	4	5	6
-	-	-	-	-	-

3. Сведения о характерных точках части (частей) границы объекта					
Обозначение характерных точек части границы	Координаты, м		Метод определения координат характерной точки	Средняя квадратическая погрешность положения характерной точки (Mt), м	Описание обозначения точки на местности (при наличии)
	X	Y			
1	2	3	4	5	6
Контур 1					
1	364576.78	2144917.53	Картометрический	5.00	–
2	364459.75	2145078.13	Картометрический	5.00	–
3	364184.35	2144870.51	Картометрический	5.00	–
4	363960.50	2144723.58	Картометрический	5.00	–
5	363740.30	2144595.75	Картометрический	5.00	–
6	363507.85	2144504.90	Картометрический	5.00	–
7	363197.33	2144386.17	Картометрический	5.00	–
8	363166.17	2144377.98	Картометрический	5.00	–
9	363141.59	2144371.62	Картометрический	5.00	–
10	363073.53	2144354.10	Картометрический	5.00	–
11	362962.05	2144325.33	Картометрический	5.00	–
12	362943.27	2144340.84	Картометрический	5.00	–
13	362950.31	2144386.86	Картометрический	5.00	–
14	362951.04	2144426.10	Картометрический	5.00	–
15	362939.69	2144438.76	Картометрический	5.00	–
16	362926.39	2144444.79	Картометрический	5.00	–
17	362915.34	2144449.17	Картометрический	5.00	–
18	362895.23	2144463.27	Картометрический	5.00	–
19	362877.59	2144469.15	Картометрический	5.00	–
20	362879.13	2144557.84	Картометрический	5.00	–
21	362883.94	2144712.80	Картометрический	5.00	–
22	362884.90	2144816.75	Картометрический	5.00	–
23	362900.01	2144983.50	Картометрический	5.00	–
24	362868.54	2145104.06	Картометрический	5.00	–
25	362723.45	2145681.39	Картометрический	5.00	–
26	362710.01	2145719.06	Картометрический	5.00	–
27	362636.19	2145998.28	Картометрический	5.00	–
28	362267.37	2145968.76	Картометрический	5.00	–
29	362179.17	2146216.47	Картометрический	5.00	–
30	362085.40	2146479.83	Картометрический	5.00	–
31	362084.25	2146515.46	Картометрический	5.00	–
32	361400.55	2146524.82	Картометрический	5.00	–
33	361323.72	2146524.99	Картометрический	5.00	–
34	361221.66	2146526.34	Картометрический	5.00	–
35	360993.75	2146529.46	Картометрический	5.00	–

3. Сведения о характерных точках части (частей) границы объекта					
Обозначение характерных точек части границы	Координаты, м		Метод определения координат характерной точки	Средняя квадратическая погрешность положения характерной точки (Mt), м	Описание обозначения точки на местности (при наличии)
	X	Y			
1	2	3	4	5	6
36	360829.57	2146531.95	Картометрический	5.00	—
37	360806.43	2146505.01	Картометрический	5.00	—
38	360768.99	2146203.78	Картометрический	5.00	—
39	360749.03	2145979.71	Картометрический	5.00	—
40	360737.20	2145845.76	Картометрический	5.00	—
41	360670.73	2145531.78	Картометрический	5.00	—
42	360647.70	2145426.12	Картометрический	5.00	—
43	360601.88	2145215.76	Картометрический	5.00	—
44	360771.15	2145103.47	Картометрический	5.00	—
45	360832.39	2145062.28	Картометрический	5.00	—
46	360844.61	2145054.15	Картометрический	5.00	—
47	360868.47	2145038.25	Картометрический	5.00	—
48	360921.12	2145003.18	Картометрический	5.00	—
49	360967.86	2144910.15	Картометрический	5.00	—
50	361008.59	2144829.09	Картометрический	5.00	—
51	361093.85	2144660.01	Картометрический	5.00	—
52	361096.31	2144655.15	Картометрический	5.00	—
53	361202.19	2144443.17	Картометрический	5.00	—
54	361027.16	2144336.76	Картометрический	5.00	—
55	360959.07	2144510.59	Картометрический	5.00	—
56	360770.49	2144993.26	Картометрический	5.00	—
57	360727.61	2145008.36	Картометрический	5.00	—
58	360340.65	2145150.26	Картометрический	5.00	—
59	360332.85	2145134.16	Картометрический	5.00	—
60	360296.91	2145144.30	Картометрический	5.00	—
61	360280.01	2145054.54	Картометрический	5.00	—
62	360090.09	2145327.92	Картометрический	5.00	—
63	359972.13	2145496.96	Картометрический	5.00	—
64	359840.94	2145685.09	Картометрический	5.00	—
65	359726.26	2145850.09	Картометрический	5.00	—
66	359636.09	2145980.18	Картометрический	5.00	—
67	359512.79	2146157.70	Картометрический	5.00	—
68	359395.08	2146326.23	Картометрический	5.00	—
69	359604.96	2146426.20	Картометрический	5.00	—
70	359727.53	2146535.10	Картометрический	5.00	—
71	359964.36	2146745.58	Картометрический	5.00	—
72	360212.03	2147208.63	Картометрический	5.00	—

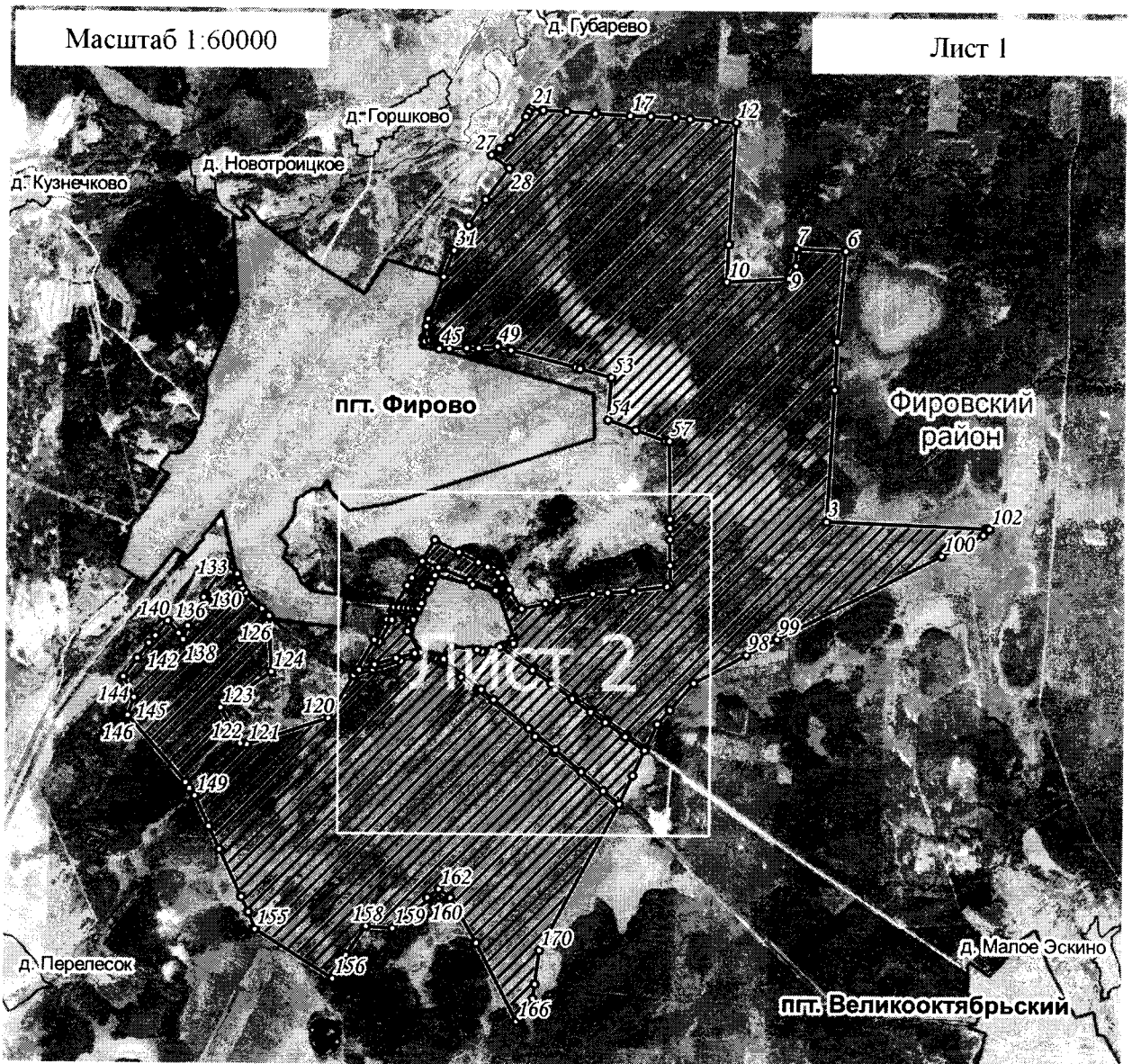
3. Сведения о характерных точках части (частей) границы объекта					
Обозначение характерных точек части границы	Координаты, м		Метод определения координат характерной точки	Средняя квадратическая погрешность положения характерной точки (Mt), м	Описание обозначения точки на местности (при наличии)
	X	Y			
1	2	3	4	5	6
73	360349.37	2147477.76	Картометрический	5.00	--
74	361092.23	2148933.36	Картометрический	5.00	--
75	361278.93	2149299.25	Картометрический	5.00	--
76	361333.95	2149353.73	Картометрический	5.00	--
77	361336.14	2149322.78	Картометрический	5.00	--
78	361389.50	2147911.13	Картометрический	5.00	--
79	362541.94	2147972.57	Картометрический	5.00	--
80	362961.35	2147992.47	Картометрический	5.00	--
81	363755.01	2148061.84	Картометрический	5.00	--
82	363776.10	2147623.37	Картометрический	5.00	--
83	363623.23	2147622.30	Картометрический	5.00	--
84	363511.66	2147561.28	Картометрический	5.00	--
85	363478.92	2147011.50	Картометрический	5.00	--
86	363808.73	2147028.16	Картометрический	5.00	--
87	364873.28	2147083.62	Картометрический	5.00	--
88	364884.30	2146906.46	Картометрический	5.00	--
89	364901.78	2146677.72	Картометрический	5.00	--
90	364912.83	2146546.89	Картометрический	5.00	--
91	364922.90	2146330.02	Картометрический	5.00	--
92	364926.46	2146148.12	Картометрический	5.00	--
93	364945.09	2145837.59	Картометрический	5.00	--
94	364960.23	2145585.24	Картометрический	5.00	--
95	364969.33	2145375.28	Картометрический	5.00	--
96	364985.30	2145265.27	Картометрический	5.00	--
97	364954.66	2145244.22	Картометрический	5.00	--
98	364914.31	2145223.34	Картометрический	5.00	--
99	364716.27	2145083.46	Картометрический	5.00	--
100	364631.13	2144990.67	Картометрический	5.00	--
101	364582.32	2144925.54	Картометрический	5.00	--
1	364576.78	2144917.53	Картометрический	5.00	--
Контур 2					
102	360474.78	2142076.00	Картометрический	5.00	--
103	360344.31	2141967.75	Картометрический	5.00	--
104	360277.37	2141911.59	Картометрический	5.00	--
105	360148.06	2141809.23	Картометрический	5.00	--
106	359986.86	2141687.08	Картометрический	5.00	--
107	359804.78	2141781.61	Картометрический	5.00	--

3. Сведения о характерных точках части (частей) границы объекта					
Обозначение характерных точек части границы	Координаты, м		Метод определения координат характерной точки	Средняя квадратическая погрешность положения характерной точки (Mt), м	Описание обозначения точки на местности (при наличии)
	X	Y			
1	2	3	4	5	6
108	359646.98	2141725.84	Картометрический	5.00	–
109	359064.89	2142243.94	Картометрический	5.00	–
110	359012.44	2142277.47	Картометрический	5.00	–
111	358948.50	2142325.05	Картометрический	5.00	–
112	358681.96	2142452.25	Картометрический	5.00	–
113	358484.19	2142546.62	Картометрический	5.00	–
114	358066.87	2142745.75	Картометрический	5.00	–
115	357935.08	2142808.64	Картометрический	5.00	–
116	357790.34	2142866.68	Картометрический	5.00	–
117	357783.44	2142869.45	Картометрический	5.00	–
118	357357.51	2143560.34	Картометрический	5.00	–
119	357564.77	2143678.45	Картометрический	5.00	–
120	357817.97	2143855.09	Картометрический	5.00	–
121	357799.95	2144092.92	Картометрический	5.00	–
122	358059.81	2144417.73	Картометрический	5.00	–
123	358071.81	2144399.78	Картометрический	5.00	–
124	358147.12	2144500.38	Картометрический	5.00	–
125	358083.70	2144597.23	Картометрический	5.00	–
126	358071.41	2144603.10	Картометрический	5.00	–
127	357678.08	2144834.70	Картометрический	5.00	–
128	356995.04	2145194.09	Картометрический	5.00	–
129	357029.01	2145229.56	Картометрический	5.00	–
130	357194.25	2145338.49	Картометрический	5.00	–
131	357321.47	2145354.78	Картометрический	5.00	–
132	357617.99	2145392.76	Картометрический	5.00	–
133	358885.47	2146083.50	Картометрический	5.00	–
134	359354.75	2145512.02	Картометрический	5.00	–
135	359487.42	2145342.36	Картометрический	5.00	–
136	359890.61	2144828.66	Картометрический	5.00	–
137	360005.00	2144682.93	Картометрический	5.00	–
138	360119.01	2144537.70	Картометрический	5.00	–
139	360132.96	2144514.21	Картометрический	5.00	–
140	360149.50	2144486.43	Картометрический	5.00	–
141	360167.75	2144449.74	Картометрический	5.00	–
142	360180.51	2144414.19	Картометрический	5.00	–
143	360186.94	2144383.74	Картометрический	5.00	–
144	360188.12	2144351.61	Картометрический	5.00	–



3. Сведения о характерных точках части (частей) границы объекта					
Обозначение характерных точек части границы	Координаты, м		Метод определения координат характерной точки	Средняя квадратическая погрешность положения характерной точки (Mt), м	Описание обозначения точки на местности (при наличии)
	X	Y			
1	2	3	4	5	6
145	360185.76	2144304.42	Картометрический	5.00	–
146	360177.39	2144266.98	Картометрический	5.00	–
147	360140.64	2144147.01	Картометрический	5.00	–
148	360064.41	2143898.22	Картометрический	5.00	–
149	360014.13	2143734.12	Картометрический	5.00	–
150	360013.18	2143726.51	Картометрический	5.00	–
151	359636.28	2143507.35	Картометрический	5.00	–
152	359399.57	2142785.46	Картометрический	5.00	–
153	359407.31	2142727.89	Картометрический	5.00	–
154	359720.56	2142548.65	Картометрический	5.00	–
155	360038.71	2142996.60	Картометрический	5.00	–
156	360515.52	2142977.35	Картометрический	5.00	–
157	360526.33	2142976.06	Картометрический	5.00	–
158	360586.60	2142913.25	Картометрический	5.00	–
159	360724.45	2142766.81	Картометрический	5.00	–
160	360766.15	2142734.90	Картометрический	5.00	–
161	360811.00	2142713.67	Картометрический	5.00	–
162	360861.85	2142697.35	Картометрический	5.00	–
163	360889.85	2142690.16	Картометрический	5.00	–
164	360969.33	2142590.67	Картометрический	5.00	–
165	360898.49	2142542.28	Картометрический	5.00	–
166	360710.26	2142408.38	Картометрический	5.00	–
167	360683.76	2142395.73	Картометрический	5.00	–
168	360433.99	2142255.37	Картометрический	5.00	–
169	360312.88	2142213.84	Картометрический	5.00	–
170	360366.93	2142173.21	Картометрический	5.00	–
102	360474.78	2142076.00	Картометрический	5.00	–
Контур 3					
171	360267.36	2144600.19	Картометрический	5.00	–
172	360158.79	2144527.10	Картометрический	5.00	–
173	359894.60	2144859.74	Картометрический	5.00	–
174	359806.70	2144970.48	Картометрический	5.00	–
175	359559.15	2145284.12	Картометрический	5.00	–
176	359372.05	2145523.90	Картометрический	5.00	–
177	359183.60	2145753.44	Картометрический	5.00	–
178	359018.55	2145951.02	Картометрический	5.00	–
179	358904.60	2146092.62	Картометрический	5.00	–

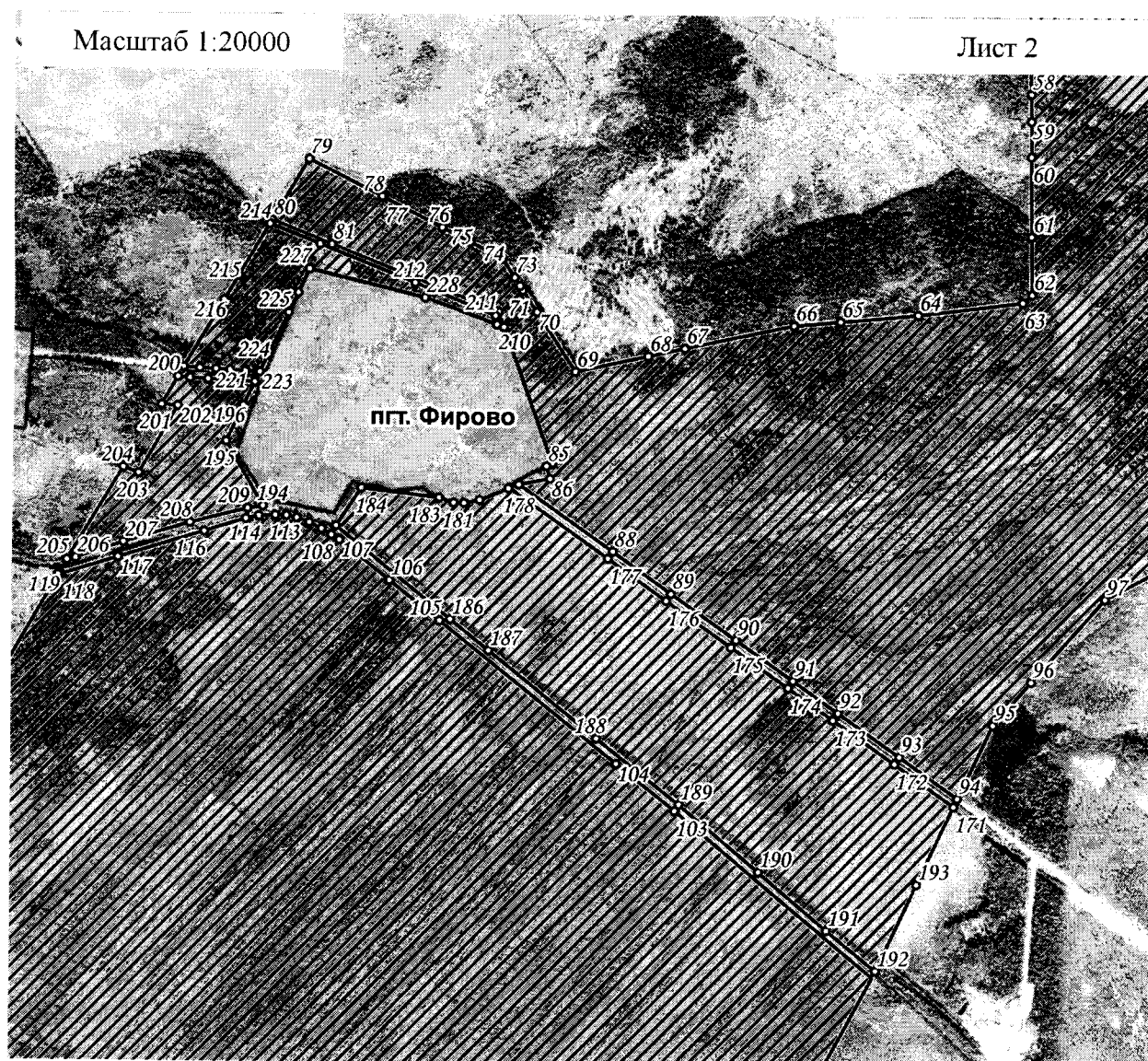
3. Сведения о характерных точках части (частей) границы объекта					
Обозначение характерных точек части границы	Координаты, м		Метод определения координат характерной точки	Средняя квадратическая погрешность положения характерной точки (Mt), м	Описание обозначения точки на местности (при наличии)
	X	Y			
1	2	3	4	5	6
180	359151.94	2146210.32	Картометрический	5.00	–
181	359372.16	2146315.30	Картометрический	5.00	–
182	359492.40	2146143.48	Картометрический	5.00	–
183	359616.06	2145965.91	Картометрический	5.00	–
184	359706.05	2145835.91	Картометрический	5.00	–
185	359820.33	2145670.65	Картометрический	5.00	–
186	359952.06	2145482.87	Картометрический	5.00	–
187	360070.45	2145313.94	Картометрический	5.00	–
188	360270.31	2145026.71	Картометрический	5.00	–
189	360268.65	2145025.26	Картометрический	5.00	–
190	360235.30	2144941.93	Картометрический	5.00	–
191	360226.65	2144896.84	Картометрический	5.00	–
192	360227.10	2144867.05	Картометрический	5.00	–
193	360241.35	2144824.39	Картометрический	5.00	–
171	360267.36	2144600.19	Картометрический	5.00	–
Контур 4					
194	360500.82	2144019.69	Картометрический	5.00	–
195	360497.43	2144066.63	Картометрический	5.00	–
196	360305.10	2143955.65	Картометрический	5.00	–
197	360321.61	2143911.62	Картометрический	5.00	–
198	360056.35	2143750.75	Картометрический	5.00	–
199	360061.65	2143775.69	Картометрический	5.00	–
200	360107.50	2143913.23	Картометрический	5.00	–
201	360164.75	2144105.44	Картометрический	5.00	–
202	360206.75	2144271.94	Картометрический	5.00	–
203	360213.86	2144315.34	Картометрический	5.00	–
204	360398.72	2144207.70	Картометрический	5.00	–
205	360499.83	2144257.05	Картометрический	5.00	–
206	360566.55	2144289.60	Картометрический	5.00	–
207	360573.99	2144154.51	Картометрический	5.00	–
208	360576.87	2144102.10	Картометрический	5.00	–
209	360580.29	2144067.57	Картометрический	5.00	–
194	360500.82	2144019.69	Картометрический	5.00	–
Контур 5					
210	360869.06	2144241.48	Картометрический	5.00	–
211	360799.88	2144199.81	Картометрический	5.00	–
212	360608.46	2144084.53	Картометрический	5.00	–

План границ объекта





Используемые условные знаки и обозначения:

- 24 характерная точка границы объекта
-  территория объекта
-  населенные пункты



Используемые условные знаки и обозначения:

- 24 характерная точка границы объекта
-  территория объекта
-  населенные пункты

Примечание. Документ с подписью и оттиском печати (при наличии) лица, составившего описание местоположения границ объекта, предоставляется в орган, осуществляющий государственный кадастровый учет и государственную регистрацию прав.