



ПРАВИТЕЛЬСТВО ТВЕРСКОЙ ОБЛАСТИ

ПОСТАНОВЛЕНИЕ

15.10.2021

№ 552-пп

г. Тверь

Об утверждении графического описания местоположения границ особо охраняемой природной территории регионального значения – государственного природного заказника «Бор Яблонька»

В соответствии с Федеральным законом от 14.03.1995 № 33-ФЗ «Об особо охраняемых природных территориях», законом Тверской области от 08.12.2010 № 108-ЗО «Об особо охраняемых природных территориях в Тверской области», с учетом решения Комиссии при Правительстве Тверской области по вопросам организации и функционирования особо охраняемых природных территорий от 18.12.2020 № 9 Правительство Тверской области постановляет:

1. Определить уточненное наименование особо охраняемой природной территории Тверской области государственного природного заказника «Боры-Яблонька», указанной в пункте 24 списка особо охраняемых природных территорий, утвержденного распоряжением Администрации Тверской области от 20.07.1994 № 402-р «О расширении площади особо охраняемых природных территорий области»: особо охраняемая природная территория регионального значения – государственный природный заказник «Бор Яблонька».

2. Утвердить графическое описание местоположения границ особо охраняемой природной территории регионального значения – государственного природного заказника «Бор Яблонька» (прилагается).

3. Министерству природных ресурсов и экологии Тверской области направить в орган, осуществляющий государственный кадастровый учет и государственную регистрацию прав, комплект документов, необходимый для внесения сведений о границах особо охраняемой природной территории регионального значения, указанной в пункте 2 настоящего постановления, в установленном порядке.

4. Контроль за исполнением настоящего постановления возложить на заместителя Председателя Правительства Тверской области, курирующего вопросы экологии.

Отчет об исполнении постановления представить в трехмесячный срок со дня его вступления в силу.

5. Настоящее постановление вступает в силу со дня его официального опубликования.

**Губернатор
Тверской области**



И.М. Руденя

Приложение
к постановлению Правительства
Тверской области
от 15.10.2021 № 552-пп

Графическое описание местоположения границ
особо охраняемой природной территории регионального значения –
государственного природного заказника «Бор Яблонька»

Раздел 1

Сведения об объекте		
особо охраняемая природная территория регионального значения – государственный природный заказник «Бор Яблонька» (далее – объект)		
№ п/п	Характеристики объекта	Описание характеристик
1	2	3
1	Местоположение объекта	Фировский район Тверской области
2	Площадь объекта +/- величина погрешности определения площади (Р +/- Дельта Р)	5 180 875 кв. м (\pm 22 968 кв. м)
3	Иные характеристики объекта	-

Раздел 2

Сведения о местоположении границ объекта					
1. Система координат МСК-69, зона 2					
2. Сведения о характерных точках границ объекта					
Обозначение характерных точек границ	Координаты, м		Метод определения координат характерной точки	Средняя квадратическая погрешность положения характерной точки (Mt), м	Описание обозначения точки на местности (при наличии)
	X	Y			
1	2	3	4	5	6
1	381701.98	2131310.81	Картометрический	5.00	–
2	381826.99	2131257.56	Картометрический	5.00	–

2. Сведения о характерных точках границ объекта					
Обозначение характерных точек границ	Координаты, м		Метод определения координат характерной точки	Средняя квадратическая погрешность положения характерной точки (Mt), м	Описание обозначения точки на местности (при наличии)
	X	Y			
1	2	3	4	5	6
3	381830.07	2131241.53	Картометрический	5.00	–
4	381848.13	2131147.73	Картометрический	5.00	–
5	381895.05	2130903.93	Картометрический	5.00	–
6	382137.03	2130780.12	Картометрический	5.00	–
7	382161.84	2130603.04	Картометрический	5.00	–
8	381966.21	2130388.22	Картометрический	5.00	–
9	381861.05	2130289.85	Картометрический	5.00	–
10	382033.18	2129971.97	Картометрический	5.00	–
11	382398.29	2130015.35	Картометрический	5.00	–
12	382492.34	2130033.11	Картометрический	5.00	–
13	382513.98	2130037.20	Картометрический	5.00	–
14	382629.92	2130059.09	Картометрический	5.00	–
15	382764.40	2130028.21	Картометрический	5.00	–
16	382779.32	2129986.61	Картометрический	5.00	–
17	382815.41	2129959.04	Картометрический	5.00	–
18	382830.04	2129915.30	Картометрический	5.00	–
19	382837.01	2129866.30	Картометрический	5.00	–
20	382865.05	2129832.73	Картометрический	5.00	–
21	382897.74	2129813.84	Картометрический	5.00	–
22	382912.94	2129798.33	Картометрический	5.00	–
23	382913.84	2129782.09	Картометрический	5.00	–
24	382900.87	2129763.94	Картометрический	5.00	–
25	382849.80	2129748.52	Картометрический	5.00	–

2. Сведения о характерных точках границ объекта					
Обозначение характерных точек границ	Координаты, м		Метод определения координат характерной точки	Средняя квадратическая погрешность положения характерной точки (Mt), м	Описание обозначения точки на местности (при наличии)
	X	Y			
1	2	3	4	5	6
26	382828.73	2129711.46	Картометрический	5.00	–
27	382843.00	2129666.10	Картометрический	5.00	–
28	382878.01	2129643.19	Картометрический	5.00	–
29	382931.25	2129636.50	Картометрический	5.00	–
30	382980.94	2129644.31	Картометрический	5.00	–
31	383049.13	2129608.47	Картометрический	5.00	–
32	383078.78	2129607.30	Картометрический	5.00	–
33	383100.63	2129581.17	Картометрический	5.00	–
34	383103.82	2129547.68	Картометрический	5.00	–
35	383121.04	2129510.24	Картометрический	5.00	–
36	383214.94	2129424.67	Картометрический	5.00	–
37	383282.29	2129394.50	Картометрический	5.00	–
38	383310.03	2129371.35	Картометрический	5.00	–
39	383312.93	2129344.30	Картометрический	5.00	–
40	383300.74	2129334.53	Картометрический	5.00	–
41	383273.47	2129337.55	Картометрический	5.00	–
42	383220.95	2129360.24	Картометрический	5.00	–
43	383177.54	2129351.59	Картометрический	5.00	–
44	383150.63	2129313.18	Картометрический	5.00	–
45	383146.07	2129257.72	Картометрический	5.00	–
46	383152.53	2129181.73	Картометрический	5.00	–
47	383167.33	2129140.36	Картометрический	5.00	–
48	383217.85	2129102.81	Картометрический	5.00	–

2. Сведения о характерных точках границ объекта					
Обозначение характерных точек границ	Координаты, м		Метод определения координат характерной точки	Средняя квадратическая погрешность положения характерной точки (Mt), м	Описание обозначения точки на местности (при наличии)
	X	Y			
1	2	3	4	5	6
49	383294.58	2129087.98	Картометрический	5.00	--
50	383324.15	2129067.81	Картометрический	5.00	--
51	383337.41	2128940.64	Картометрический	5.00	--
52	383345.94	2128904.22	Картометрический	5.00	--
53	383361.16	2128884.48	Картометрический	5.00	--
54	383373.86	2128877.10	Картометрический	5.00	--
55	383412.73	2128881.98	Картометрический	5.00	--
56	383464.65	2128915.59	Картометрический	5.00	--
57	383494.23	2128915.67	Картометрический	5.00	--
58	383521.06	2128893.10	Картометрический	5.00	--
59	383562.71	2128882.72	Картометрический	5.00	--
60	383633.79	2128885.62	Картометрический	5.00	--
61	383737.23	2128895.56	Картометрический	5.00	--
62	383808.24	2128908.11	Картометрический	5.00	--
63	383852.06	2128909.56	Картометрический	5.00	--
64	383881.40	2128902.12	Картометрический	5.00	--
65	383890.56	2128896.17	Картометрический	5.00	--
66	383908.78	2128870.10	Картометрический	5.00	--
67	383907.76	2128853.00	Картометрический	5.00	--
68	383884.80	2128839.76	Картометрический	5.00	--
69	383842.99	2128835.76	Картометрический	5.00	--
70	383798.21	2128841.63	Картометрический	5.00	--
71	383773.70	2128827.29	Картометрический	5.00	--

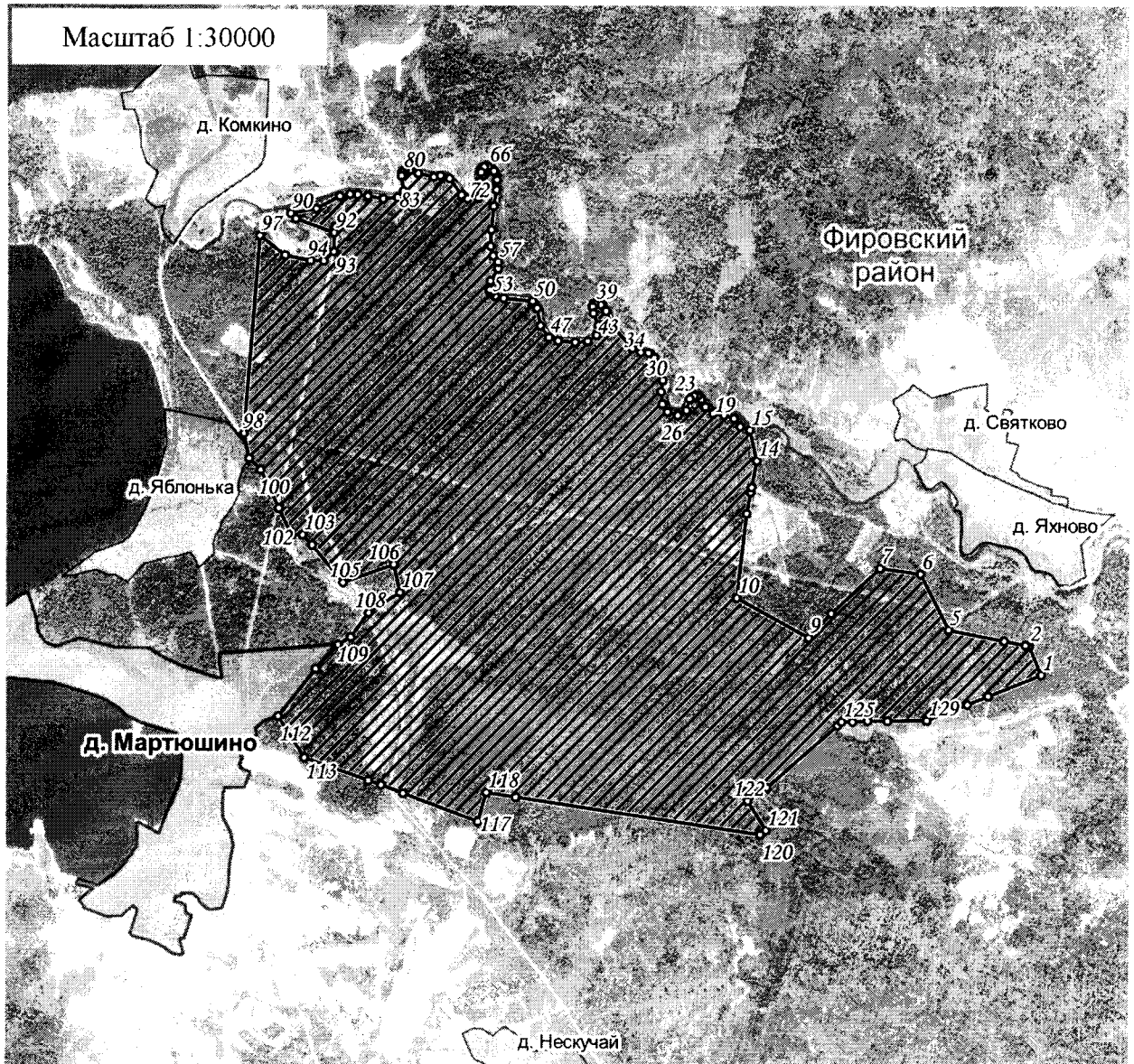
2. Сведения о характерных точках границ объекта					
Обозначение характерных точек границ	Координаты, м		Метод определения координат характерной точки	Средняя квадратическая погрешность положения характерной точки (Mt), м	Описание обозначения точки на местности (при наличии)
	X	Y			
1	2	3	4	5	6
72	383769.38	2128780.73	Картометрический	5.00	–
73	383785.70	2128753.59	Картометрический	5.00	–
74	383857.94	2128701.02	Картометрический	5.00	–
75	383869.56	2128661.30	Картометрический	5.00	–
76	383863.78	2128631.13	Картометрический	5.00	–
77	383879.34	2128562.39	Картометрический	5.00	–
78	383893.46	2128525.47	Картометрический	5.00	–
79	383893.69	2128503.60	Картометрический	5.00	–
80	383884.26	2128493.01	Картометрический	5.00	–
81	383869.09	2128489.01	Картометрический	5.00	–
82	383802.40	2128497.49	Картометрический	5.00	–
83	383774.70	2128472.53	Картометрический	5.00	–
84	383768.68	2128408.02	Картометрический	5.00	–
85	383780.22	2128340.08	Картометрический	5.00	–
86	383786.77	2128295.41	Картометрический	5.00	–
87	383788.62	2128262.12	Картометрический	5.00	–
88	383780.13	2128216.43	Картометрический	5.00	–
89	383724.13	2128112.94	Картометрический	5.00	–
90	383704.11	2128000.61	Картометрический	5.00	–
91	383681.17	2128023.46	Картометрический	5.00	–
92	383619.49	2128190.96	Картометрический	5.00	–
93	383537.96	2128190.53	Картометрический	5.00	–
94	383498.14	2128146.36	Картометрический	5.00	–

2. Сведения о характерных точках границ объекта					
Обозначение характерных точек границ	Координаты, м		Метод определения координат характерной точки	Средняя квадратическая погрешность положения характерной точки (Mt), м	Описание обозначения точки на местности (при наличии)
	X	Y			
1	2	3	4	5	6
95	383498.30	2128087.58	Картометрический	5.00	–
96	383521.42	2127975.92	Картометрический	5.00	–
97	383606.90	2127864.74	Картометрический	5.00	–
98	382745.94	2127794.57	Картометрический	5.00	–
99	382637.62	2127818.71	Картометрический	5.00	–
100	382587.60	2127869.45	Картометрический	5.00	–
101	382418.71	2127950.08	Картометрический	5.00	–
102	382302.10	2128006.72	Картометрический	5.00	–
103	382303.55	2128053.71	Картометрический	5.00	–
104	382259.76	2128096.45	Картометрический	5.00	–
105	382096.46	2128233.21	Картометрический	5.00	–
106	382175.27	2128457.34	Картометрический	5.00	–
107	382054.72	2128484.97	Картометрический	5.00	–
108	381966.63	2128346.47	Картометрический	5.00	–
109	381861.37	2128268.60	Картометрический	5.00	–
110	381827.21	2128212.21	Картометрический	5.00	–
111	381723.25	2128112.90	Картометрический	5.00	–
112	381515.70	2127948.62	Картометрический	5.00	–
113	381334.96	2128065.01	Картометрический	5.00	–
114	381237.42	2128346.66	Картометрический	5.00	–
115	381218.24	2128403.02	Картометрический	5.00	–
116	381181.63	2128500.45	Картометрический	5.00	–
117	381058.66	2128830.32	Картометрический	5.00	–



2. Сведения о характерных точках границ объекта					
Обозначение характерных точек границ	Координаты, м		Метод определения координат характерной точки	Средняя квадратическая погрешность положения характерной точки (Mt), м	Описание обозначения точки на местности (при наличии)
	X	Y			
1	2	3	4	5	6
118	381185.13	2128868.38	Картометрический	5.00	–
119	381165.90	2128997.30	Картометрический	5.00	–
120	381004.96	2130076.23	Картометрический	5.00	–
121	381023.47	2130102.53	Картометрический	5.00	–
122	381151.52	2130021.62	Картометрический	5.00	–
123	381208.80	2130105.80	Картометрический	5.00	–
124	381480.39	2130417.07	Картометрический	5.00	–
125	381496.86	2130435.10	Картометрический	5.00	–
126	381496.71	2130482.85	Картометрический	5.00	–
127	381501.06	2130549.15	Картометрический	5.00	–
128	381500.87	2130635.49	Картометрический	5.00	–
129	381502.89	2130808.36	Картометрический	5.00	–
130	381572.84	2130986.93	Картометрический	5.00	–
131	381609.41	2131078.58	Картометрический	5.00	–
1	381701.98	2131310.81	Картометрический	5.00	–
3. Сведения о характерных точках части (частей) границы объекта					
Обозначение характерных точек части границы	Координаты, м		Метод определения координат характерной точки	Средняя квадратическая погрешность положения характерной точки (Mt), м	Описание обозначения точки на местности (при наличии)
	X	Y			
1	2	3	4	5	6
-	-	-	-	-	-

Раздел 4

План границ объекта



Используемые условные знаки и обозначения:

- ²⁴ характерная точка границы объекта
-  территория объекта
-  населенные пункты

Примечание. Документ с подписью и оттиском печати (при наличии) лица, составившего описание местоположения границ объекта, предоставляется в орган, осуществляющий государственный кадастровый учет и государственную регистрацию прав.