



**ПРАВИТЕЛЬСТВО
ТВЕРСКОЙ ОБЛАСТИ**

ПОСТАНОВЛЕНИЕ

15.10.2021

№ 547-пп

г. Тверь

**Об утверждении графического описания
местоположения границ особо охраняемой
природной территории регионального значения –
государственного природного заказника
«Муравьиный заказник Шлинский»**

В соответствии с Федеральным законом от 14.03.1995 № 33-ФЗ «Об особо охраняемых природных территориях», законом Тверской области от 08.12.2010 № 108-ЗО «Об особо охраняемых природных территориях в Тверской области», с учетом решения Комиссии при Правительстве Тверской области по вопросам организации и функционирования особо охраняемых природных территорий от 18.12.2020 № 9 Правительство Тверской области постановляет:

1. Утвердить графическое описание местоположения границ особо охраняемой природной территории регионального значения – государственного природного заказника «Муравьиный заказник Шлинский» (прилагается).

2. Министерству природных ресурсов и экологии Тверской области направить в орган, осуществляющий государственный кадастровый учет и государственную регистрацию прав, комплект документов, необходимый для внесения сведений о границах особо охраняемой природной территории регионального значения, указанной в пункте 1 настоящего постановления, в установленном порядке.

3. Контроль за исполнением настоящего постановления возложить на заместителя Председателя Правительства Тверской области, курирующего вопросы экологии.

Отчет об исполнении постановления представить в трехмесячный срок со дня его вступления в силу.

4. Настоящее постановление вступает в силу со дня его официального опубликования.

**Губернатор
Тверской области**



И.М. Руденя

Приложение
к постановлению Правительства
Тверской области
от 15.10.2021 № 547-пп

Графическое описание местоположения границ
особо охраняемой природной территории регионального значения –
государственного природного заказника «Муравьиный заказник Шлинский»

Раздел 1

Сведения об объекте		
особо охраняемая природная территория регионального значения – государственный природный заказник «Муравьиный заказник Шлинский» (далее – объект)		
№ п/п	Характеристики объекта	Описание характеристик
1	2	3
1	Местоположение объекта	Фировский район Тверской области
2	Площадь объекта +/- величина погрешности определения площади (Р +/- Дельта Р)	534 400 кв. м (\pm 7 499 кв. м)
3	Иные характеристики объекта	-

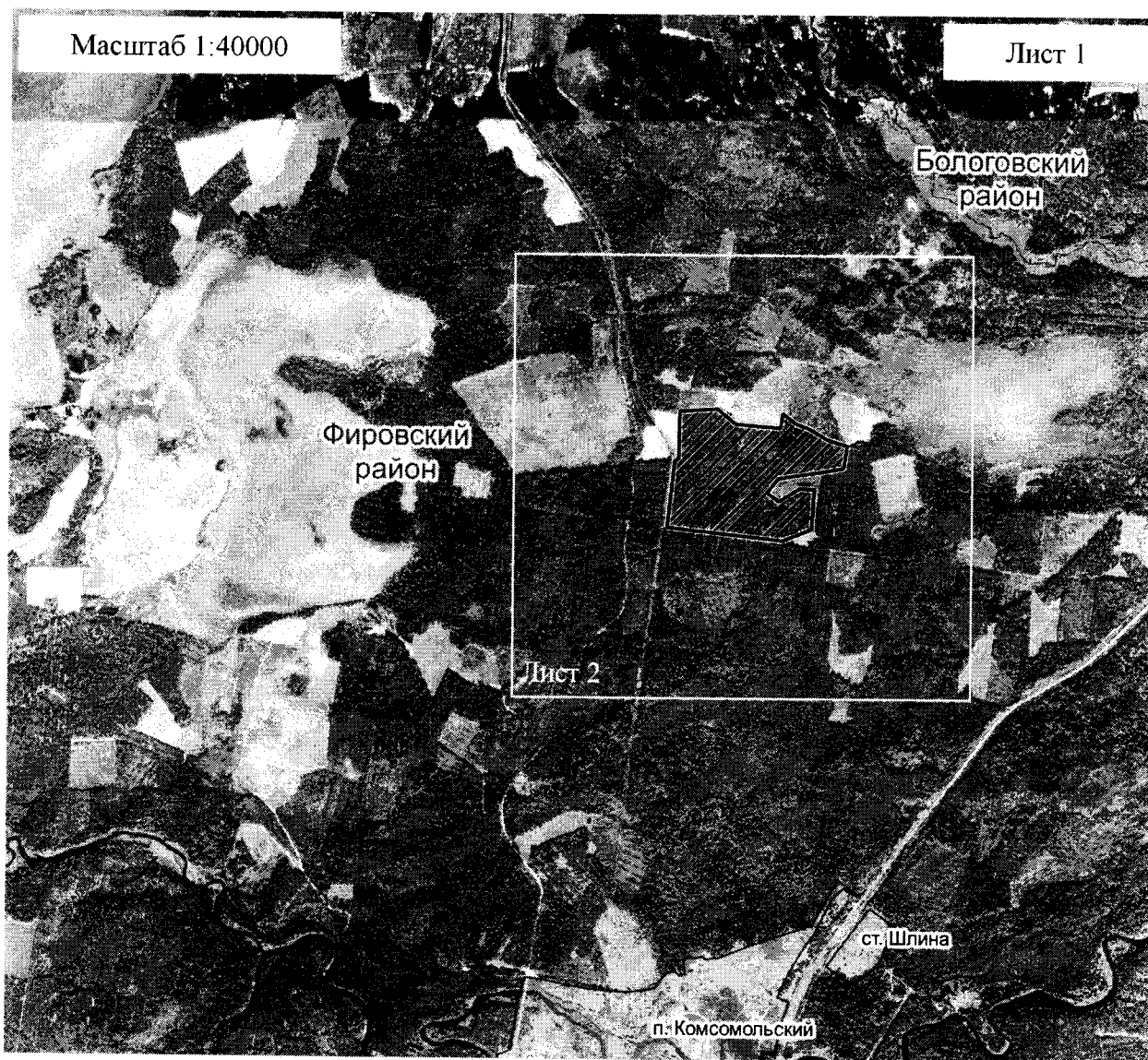
Раздел 2

Сведения о местоположении границ объекта					
1. Система координат МСК-69, зона 2					
2. Сведения о характерных точках границ объекта					
Обозначение характерных точек границ	Координаты, м		Метод определения координат характерной точки	Средняя квадратическая погрешность положения характерной точки (Mt), м	Описание обозначения точки на местности (при наличии)
	X	Y			
1	2	3	4	5	6
1	384856.29	2154453.23	Картометрический	5.00	–
2	384868.38	2154670.39	Картометрический	5.00	–
3	384782.32	2154773.40	Картометрический	5.00	–
4	384761.56	2155032.34	Картометрический	5.00	–




2. Сведения о характерных точках границ объекта					
Обозначение характерных точек границ	Координаты, м		Метод определения координат характерной точки	Средняя квадратическая погрешность положения характерной точки (Mt), м	Описание обозначения точки на местности (при наличии)
	X	Y			
1	2	3	4	5	6
5	384844.93	2155042.36	Картометрический	5.00	—
6	384787.36	2155119.45	Картометрический	5.00	—
7	384759.09	2155191.94	Картометрический	5.00	—
8	384695.39	2155303.47	Картометрический	5.00	—
9	384662.17	2155416.42	Картометрический	5.00	—
10	384533.94	2155395.31	Картометрический	5.00	—
11	384513.55	2155275.73	Картометрический	5.00	—
12	384475.11	2155022.66	Картометрический	5.00	—
13	384394.42	2154955.48	Картометрический	5.00	—
14	384342.34	2155024.72	Картометрический	5.00	—
15	384418.50	2155143.01	Картометрический	5.00	—
16	384413.81	2155228.71	Картометрический	5.00	—
17	384185.19	2155215.13	Картометрический	5.00	—
18	384117.51	2155047.16	Картометрический	5.00	—
19	384191.36	2154383.71	Картометрический	5.00	—
20	384568.96	2154424.90	Картометрический	5.00	—
21	384585.67	2154447.92	Картометрический	5.00	—
1	384856.29	2154453.23	Картометрический	5.00	—
3. Сведения о характерных точках части (частей) границы объекта					
Обозначение характерных точек части границы	Координаты, м		Метод определения координат характерной точки	Средняя квадратическая погрешность положения характерной точки (Mt), м	Описание обозначения точки на местности (при наличии)
	X	Y			
1	2	3	4	5	6
-	-	-	-	-	-

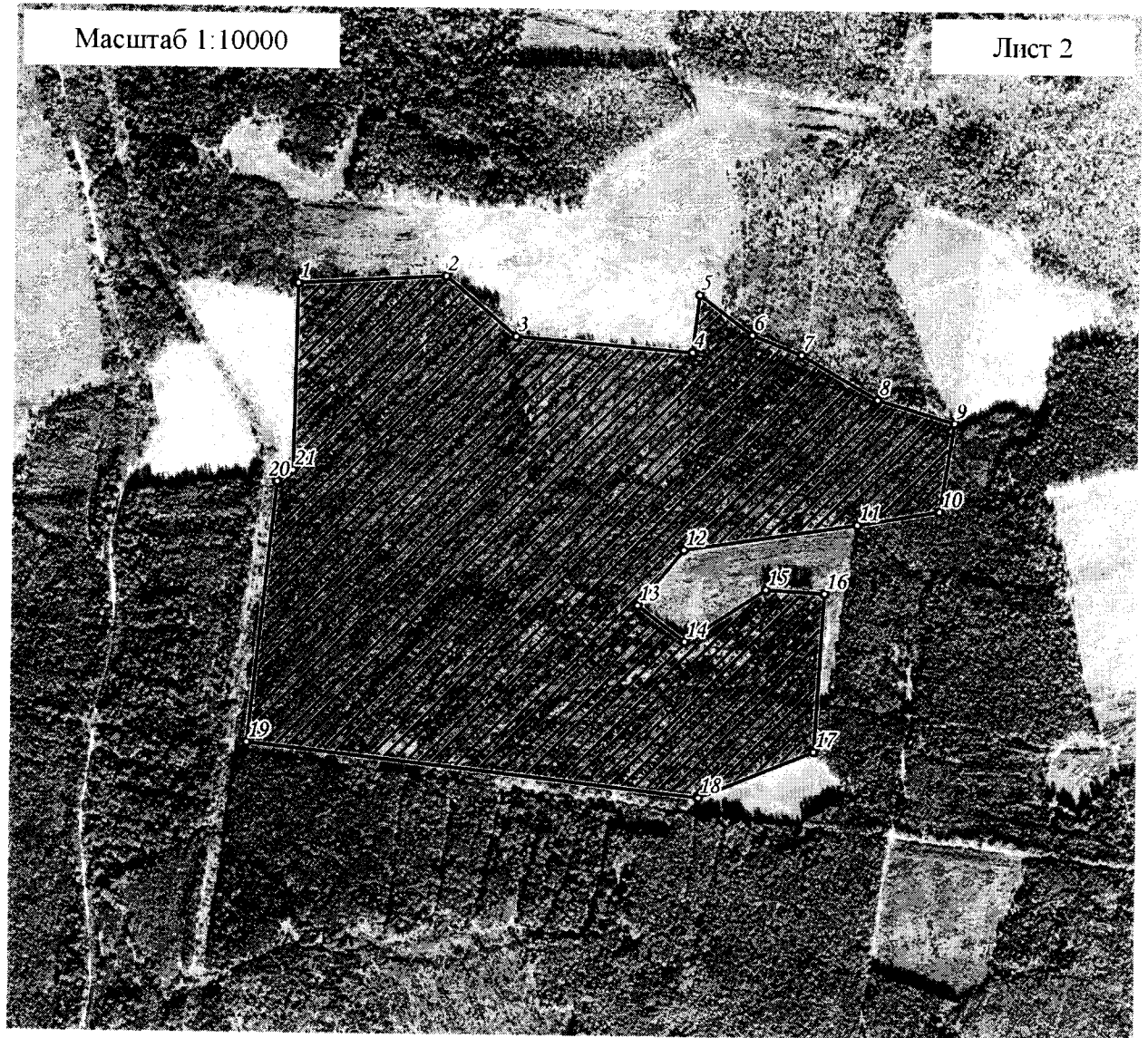
Раздел 4

План границ объекта




Используемые условные знаки и обозначения:

-  территория объекта
-  населенные пункты
-  границы административно-территориального деления



Используемые условные знаки и обозначения:

○²⁴ характерная точка границы объекта

 территория объекта

Примечание. Документ с подписью и оттиском печати (при наличии) лица, составившего описание местоположения границ объекта, предоставляется в орган, осуществляющий государственный кадастровый учет и государственную регистрацию прав.