



ПРАВИТЕЛЬСТВО ТВЕРСКОЙ ОБЛАСТИ

ПОСТАНОВЛЕНИЕ

15.10.2021

№ 553-пп

г. Тверь

Об утверждении графического описания местоположения границ особо охраняемой природной территории регионального значения – государственного природного заказника «Болото Юсинское»

В соответствии с Федеральным законом от 14.03.1995 № 33-ФЗ «Об особо охраняемых природных территориях», законом Тверской области от 08.12.2010 № 108-ЗО «Об особо охраняемых природных территориях в Тверской области», с учетом решения Комиссии при Правительстве Тверской области по вопросам организации и функционирования особо охраняемых природных территорий от 18.12.2020 № 9 Правительство Тверской области постановляет:

1. Утвердить графическое описание местоположения границ особо охраняемой природной территории регионального значения – государственного природного заказника «Болото Юсинское» (прилагается).

2. Министерству природных ресурсов и экологии Тверской области направить в орган, осуществляющий государственный кадастровый учет и государственную регистрацию прав, комплект документов, необходимый для внесения сведений о границах особо охраняемой природной территории регионального значения, указанной в пункте 1 настоящего постановления, в установленном порядке.

3. Контроль за исполнением настоящего постановления возложить на заместителя Председателя Правительства Тверской области, курирующего вопросы экологии.

Отчет об исполнении постановления представить в трехмесячный срок со дня его вступления в силу.

4. Настоящее постановление вступает в силу со дня его официального опубликования.

**Губернатор
Тверской области**



И.М. Руденя

Приложение
к постановлению Правительства
Тверской области
от 15.10.2021 № 553-пп

Графическое описание местоположения границ
особо охраняемой природной территории регионального значения –
государственного природного заказника «Болото Юсинское»

Раздел 1

Сведения об объекте		
особо охраняемая природная территория регионального значения – государственный природный заказник «Болото Юсинское» (далее – объект)		
№ п/п	Характеристики объекта	Описание характеристик
1	2	3
1	Местоположение объекта	Старицкий район Тверской области
2	Площадь объекта +/- величина погрешности определения площади (Р +/- Дельта Р)	8 872 602 кв. м (\pm 29 898 кв. м)
3	Иные характеристики объекта	-

Раздел 2

Сведения о местоположении границ объекта					
1. Система координат МСК-69, зона 2					
2. Сведения о характерных точках границ объекта					
Обозначение характерных точек границ	Координаты, м		Метод определения координат характерной точки	Средняя квадратическая погрешность положения характерной точки (Mt), м	Описание обозначения точки на местности (при наличии)
	X	Y			
1	2	3	4	5	6
1	267887.75	2158871.55	Картометрический	5.00	–

2. Сведения о характерных точках границ объекта					
Обозначение характерных точек границ	Координаты, м		Метод определения координат характерной точки	Средняя квадратическая погрешность положения характерной точки (Mt), м	Описание обозначения точки на местности (при наличии)
	X	Y			
1	2	3	4	5	6
2	268160.50	2158988.52	Картометрический	5.00	–
3	268352.77	2159096.82	Картометрический	5.00	–
4	268686.34	2159265.57	Картометрический	5.00	–
5	268830.28	2159551.85	Картометрический	5.00	–
6	268695.22	2159636.00	Картометрический	5.00	–
7	268448.82	2159547.77	Картометрический	5.00	–
8	268293.78	2159556.65	Картометрический	5.00	–
9	268195.20	2159657.84	Картометрический	5.00	–
10	268172.62	2159746.21	Картометрический	5.00	–
11	268310.27	2159805.45	Картометрический	5.00	–
12	268557.06	2159875.90	Картометрический	5.00	–
13	268687.70	2160124.52	Картометрический	5.00	–
14	268761.39	2160410.42	Картометрический	5.00	–
15	268909.02	2160694.91	Картометрический	5.00	–
16	268907.58	2160818.07	Картометрический	5.00	–
17	268991.55	2161191.85	Картометрический	5.00	–
18	269197.86	2161244.99	Картометрический	5.00	–
19	269360.18	2161225.92	Картометрический	5.00	–
20	269689.86	2160912.51	Картометрический	5.00	–
21	269894.97	2160745.48	Картометрический	5.00	–
22	270099.21	2160729.10	Картометрический	5.00	–
23	270160.53	2160762.97	Картометрический	5.00	–
24	270165.81	2160931.84	Картометрический	5.00	–

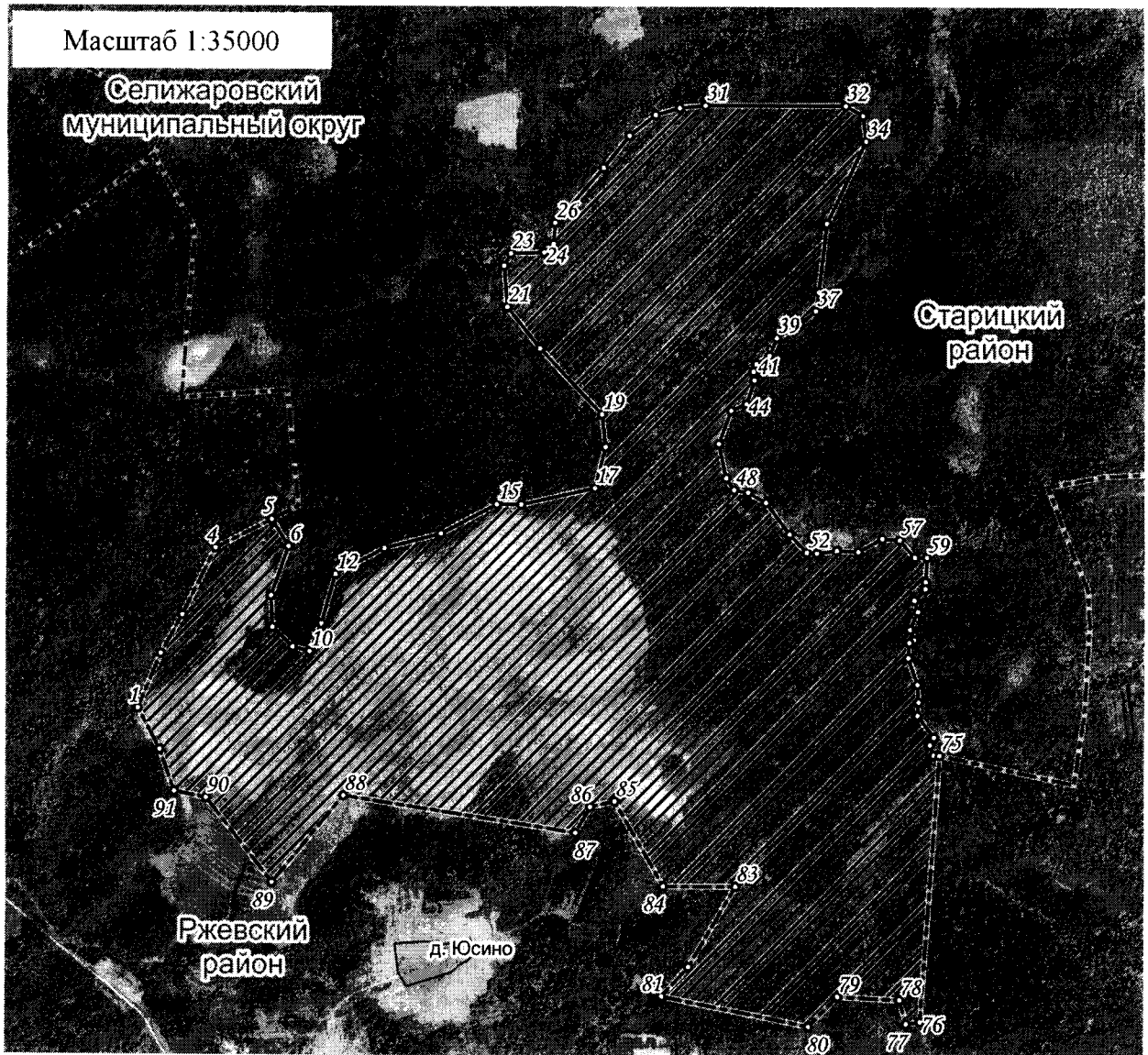
2. Сведения о характерных точках границ объекта					
Обозначение характерных точек границ	Координаты, м		Метод определения координат характерной точки	Средняя квадратическая погрешность положения характерной точки (Mt), м	Описание обозначения точки на местности (при наличии)
	X	Y			
1	2	3	4	5	6
25	270209.10	2160980.12	Картометрический	5.00	–
26	270315.29	2160988.30	Картометрический	5.00	–
27	270590.76	2161233.92	Картометрический	5.00	–
28	270750.49	2161364.59	Картометрический	5.00	–
29	270854.05	2161497.02	Картометрический	5.00	–
30	270889.88	2161619.14	Картометрический	5.00	–
31	270901.91	2161749.64	Картометрический	5.00	–
32	270901.80	2162460.05	Картометрический	5.00	–
33	270852.02	2162548.09	Картометрический	5.00	–
34	270724.75	2162563.75	Картометрический	5.00	–
35	270314.18	2162366.22	Картометрический	5.00	–
36	269971.76	2162326.02	Картометрический	5.00	–
37	269878.69	2162310.99	Картометрический	5.00	–
38	269813.75	2162230.16	Картометрический	5.00	–
39	269745.49	2162112.78	Картометрический	5.00	–
40	269655.93	2162075.69	Картометрический	5.00	–
41	269616.05	2162008.35	Картометрический	5.00	–
42	269577.40	2161994.76	Картометрический	5.00	–
43	269533.77	2161999.76	Картометрический	5.00	–
44	269414.65	2161959.72	Картометрический	5.00	–
45	269381.56	2161882.03	Картометрический	5.00	–
46	269214.17	2161819.93	Картометрический	5.00	–
47	269043.73	2161857.46	Картометрический	5.00	–

2. Сведения о характерных точках границ объекта					
Обозначение характерных точек границ	Координаты, м		Метод определения координат характерной точки	Средняя квадратическая погрешность положения характерной точки (Mt), м	Описание обозначения точки на местности (при наличии)
	X	Y			
1	2	3	4	5	6
48	268983.77	2161898.28	Картометрический	5.00	—
49	268971.13	2161968.21	Картометрический	5.00	—
50	268921.32	2162059.42	Картометрический	5.00	—
51	268762.19	2162179.33	Картометрический	5.00	—
52	268671.56	2162267.56	Картометрический	5.00	—
53	268666.96	2162318.14	Картометрический	5.00	—
54	268681.09	2162419.63	Картометрический	5.00	—
55	268675.67	2162528.62	Картометрический	5.00	—
56	268741.64	2162648.03	Картометрический	5.00	—
57	268734.95	2162735.98	Картометрический	5.00	—
58	268647.63	2162814.47	Картометрический	5.00	—
59	268647.69	2162875.90	Картометрический	5.00	—
60	268526.61	2162870.26	Картометрический	5.00	—
61	268489.56	2162871.42	Картометрический	5.00	—
62	268491.76	2162869.73	Картометрический	5.00	—
63	268434.36	2162813.27	Картометрический	5.00	—
64	268378.83	2162831.00	Картометрический	5.00	—
65	268288.92	2162791.61	Картометрический	5.00	—
66	268238.11	2162812.28	Картометрический	5.00	—
67	268224.83	2162788.70	Картометрический	5.00	—
68	268149.12	2162783.67	Картометрический	5.00	—
69	268016.32	2162830.38	Картометрический	5.00	—
70	267929.77	2162835.89	Картометрический	5.00	—




2. Сведения о характерных точках границ объекта					
Обозначение характерных точек границ	Координаты, м		Метод определения координат характерной точки	Средняя квадратическая погрешность положения характерной точки (Mt), м	Описание обозначения точки на местности (при наличии)
	X	Y			
1	2	3	4	5	6
71	267862.79	2162830.99	Картометрический	5.00	–
72	267753.78	2162914.09	Картометрический	5.00	–
73	267717.15	2162893.09	Картометрический	5.00	–
74	267666.35	2162912.77	Картометрический	5.00	–
75	267665.19	2162942.59	Картометрический	5.00	–
76	266336.88	2162846.67	Картометрический	5.00	–
77	266326.56	2162776.30	Картометрический	5.00	–
78	266444.31	2162741.70	Картометрический	5.00	–
79	266459.10	2162426.91	Картометрический	5.00	–
80	266312.56	2162280.75	Картометрический	5.00	–
81	266458.22	2161537.44	Картометрический	5.00	–
82	266605.68	2161673.88	Картометрический	5.00	–
83	267007.93	2161910.65	Картометрический	5.00	–
84	267008.51	2161543.90	Картометрический	5.00	–
85	267431.63	2161296.43	Картометрический	5.00	–
86	267403.13	2161172.56	Картометрический	5.00	–
87	267273.48	2161097.73	Картометрический	5.00	–
88	267455.36	2159919.39	Картометрический	5.00	–
89	267019.56	2159556.52	Картометрический	5.00	–
90	267442.85	2159220.05	Картометрический	5.00	–
91	267474.72	2159056.98	Картометрический	5.00	–
92	267682.49	2158983.28	Картометрический	5.00	–
1	267887.75	2158871.55	Картометрический	5.00	–

Раздел 4

План границ объекта



Используемые условные знаки и обозначения:

- 24 характерная точка границы объекта
-  территория объекта
-  населенные пункты
-  границы административно-территориального деления

Примечание. Документ с подписью и оттиском печати (при наличии) лица, составившего описание местоположения границ объекта, предоставляется в орган, осуществляющий государственный кадастровый учет и государственную регистрацию прав.