



## ПРАВИТЕЛЬСТВО ТВЕРСКОЙ ОБЛАСТИ

### ПОСТАНОВЛЕНИЕ

15.10.2021

№ 546-пп

г. Тверь

**Об утверждении графического описания  
местоположения границ особо охраняемой  
природной территории регионального значения –  
государственного природного заказника  
«Болото Высокое»**

В соответствии с Федеральным законом от 14.03.1995 № 33-ФЗ «Об особо охраняемых природных территориях», законом Тверской области от 08.12.2010 № 108-ЗО «Об особо охраняемых природных территориях в Тверской области», с учетом решения Комиссии при Правительстве Тверской области по вопросам организации и функционирования особо охраняемых природных территорий от 18.12.2020 № 9 Правительство Тверской области постановляет:

1. Утвердить графическое описание местоположения границ особо охраняемой природной территории регионального значения – государственного природного заказника «Болото Высокое» (прилагается).

2. Министерству природных ресурсов и экологии Тверской области направить в орган, осуществляющий государственный кадастровый учет и государственную регистрацию прав, комплект документов, необходимый для внесения сведений о границах особо охраняемой природной территории регионального значения, указанной в пункте 1 настоящего постановления, в установленном порядке.

3. Контроль за исполнением настоящего постановления возложить на заместителя Председателя Правительства Тверской области, курирующего вопросы экологии.

Отчет об исполнении постановления представить в трехмесячный срок со дня его вступления в силу.

4. Настоящее постановление вступает в силу со дня его официального опубликования.

**Губернатор  
Тверской области**



**И.М. Руденя**

Приложение  
к постановлению Правительства  
Тверской области  
от 15.10.2021 № 546-пп

Графическое описание местоположения границ  
особо охраняемой природной территории регионального значения –  
государственного природного заказника «Болото Высокое»

Раздел 1

Сведения об объекте		
Особо охраняемая природная территория регионального значения – государственный природный заказник «Болото Высокое» (далее – объект)		
№ п/п	Характеристики объекта	Описание характеристик
1	2	3
1	Местоположение объекта	Фировский район Тверской области
2	Площадь объекта +/- величина погрешности определения площади (Р +/- Дельта Р)	5 802 603 кв.м (± 24 796 кв. м)
3	Иные характеристики объекта	-

Раздел 2

Сведения о местоположении границ объекта					
1. Система координат МСК-69, зона 2					
2. Сведения о характерных точках границ объекта					
Обозначение характерных точек границ	Координаты, м		Метод определения координат характерной точки	Средняя квадратическая погрешность положения характерной точки (Mt), м	Описание обозначения точки на местности (при наличии)
	X	Y			
1	2	3	4	5	6
1	383620.37	2151428.21	Картометрический	5.00	-
2	383796.82	2151574.69	Картометрический	5.00	-

2. Сведения о характерных точках границ объекта					
Обозначение характерных точек границ	Координаты, м		Метод определения координат характерной точки	Средняя квадратическая погрешность положения характерной точки (Mt), м	Описание обозначения точки на местности (при наличии)
	X	Y			
1	2	3	4	5	6
3	383934.71	2151619.50	Картометрический	5.00	-
4	384027.81	2151760.91	Картометрический	5.00	-
5	384087.73	2151760.68	Картометрический	5.00	-
6	384165.41	2151737.84	Картометрический	5.00	-
7	384205.95	2151749.14	Картометрический	5.00	-
8	384315.99	2151828.81	Картометрический	5.00	-
9	384414.87	2151878.87	Картометрический	5.00	-
10	384535.45	2151886.50	Картометрический	5.00	-
11	384620.71	2151796.21	Картометрический	5.00	-
12	384670.27	2151677.66	Картометрический	5.00	-
13	384748.76	2151593.65	Картометрический	5.00	-
14	385001.67	2151450.62	Картометрический	5.00	-
15	385110.92	2151420.64	Картометрический	5.00	-
16	385131.66	2151264.78	Картометрический	5.00	-
17	385203.68	2151233.21	Картометрический	5.00	-
18	385294.49	2151152.52	Картометрический	5.00	-
19	385425.41	2151133.14	Картометрический	5.00	-
20	385499.01	2151068.41	Картометрический	5.00	-
21	385509.16	2150995.33	Картометрический	5.00	-
22	385576.02	2151002.84	Картометрический	5.00	-
23	385705.04	2151044.03	Картометрический	5.00	-
24	385800.72	2150975.24	Картометрический	5.00	-
25	385808.56	2150926.42	Картометрический	5.00	-

2. Сведения о характерных точках границ объекта					
Обозначение характерных точек границ	Координаты, м		Метод определения координат характерной точки	Средняя квадратическая погрешность положения характерной точки (Mt), м	Описание обозначения точки на местности (при наличии)
	X	Y			
1	2	3	4	5	6
26	385695.66	2150817.50	Картометрический	5.00	-
27	385566.31	2150767.51	Картометрический	5.00	-
28	385509.01	2150716.48	Картометрический	5.00	-
29	385465.70	2150693.80	Картометрический	5.00	-
30	385403.72	2150717.48	Картометрический	5.00	-
31	385396.94	2150776.84	Картометрический	5.00	-
32	385388.17	2150849.98	Картометрический	5.00	-
33	385312.00	2150881.37	Картометрический	5.00	-
34	385186.47	2150870.39	Картометрический	5.00	-
35	385167.40	2150894.54	Картометрический	5.00	-
36	385177.76	2150942.16	Картометрический	5.00	-
37	385184.38	2151011.80	Картометрический	5.00	-
38	385155.18	2151077.13	Картометрический	5.00	-
39	385108.26	2151098.69	Картометрический	5.00	-
40	385001.62	2151010.84	Картометрический	5.00	-
41	384911.31	2150986.13	Картометрический	5.00	-
42	384866.04	2150929.37	Картометрический	5.00	-
43	384827.61	2150733.49	Картометрический	5.00	-
44	384708.20	2150646.48	Картометрический	5.00	-
45	384644.97	2150573.00	Картометрический	5.00	-
46	384554.58	2150581.58	Картометрический	5.00	-
47	384506.69	2150568.41	Картометрический	5.00	-
48	384448.08	2150505.68	Картометрический	5.00	-

2. Сведения о характерных точках границ объекта					
Обозначение характерных точек границ	Координаты, м		Метод определения координат характерной точки	Средняя квадратическая погрешность положения характерной точки (Mt), м	Описание обозначения точки на местности (при наличии)
	X	Y			
1	2	3	4	5	6
49	384379.76	2150478.53	Картометрический	5.00	-
50	384315.72	2150453.77	Картометрический	5.00	-
51	384305.81	2150413.02	Картометрический	5.00	-
52	384314.82	2150374.56	Картометрический	5.00	-
53	384306.29	2150319.21	Картометрический	5.00	-
54	384241.60	2150276.09	Картометрический	5.00	-
55	384219.03	2150214.71	Картометрический	5.00	-
56	384158.27	2150141.26	Картометрический	5.00	-
57	384121.34	2150008.07	Картометрический	5.00	-
58	385900.85	2150126.00	Картометрический	5.00	-
59	386055.28	2150200.46	Картометрический	5.00	-
60	386063.48	2150328.44	Картометрический	5.00	-
61	386126.08	2150353.34	Картометрический	5.00	-
62	386177.06	2150327.80	Картометрический	5.00	-
63	386219.68	2150240.86	Картометрический	5.00	-
64	386323.34	2150154.00	Картометрический	5.00	-
65	387661.49	2150242.68	Картометрический	5.00	-
66	387875.32	2150480.38	Картометрический	5.00	-
67	387871.36	2150580.01	Картометрический	5.00	-
68	387840.04	2150630.68	Картометрический	5.00	-
69	387830.64	2150749.58	Картометрический	5.00	-
70	387801.63	2150794.79	Картометрический	5.00	-
71	387774.59	2150795.71	Картометрический	5.00	-

2. Сведения о характерных точках границ объекта					
Обозначение характерных точек границ	Координаты, м		Метод определения координат характерной точки	Средняя квадратическая погрешность положения характерной точки (Mt), м	Описание обозначения точки на местности (при наличии)
	X	Y			
1	2	3	4	5	6
72	387661.26	2150774.85	Картометрический	5.00	-
73	387465.25	2150776.09	Картометрический	5.00	-
74	387375.17	2150808.96	Картометрический	5.00	-
75	387354.37	2150843.41	Картометрический	5.00	-
76	387415.93	2150905.05	Картометрический	5.00	-
77	387521.77	2150891.59	Картометрический	5.00	-
78	387703.47	2150904.11	Картометрический	5.00	-
79	387801.45	2150955.71	Картометрический	5.00	-
80	387845.04	2151003.37	Картометрический	5.00	-
81	387858.50	2151090.66	Картометрический	5.00	-
82	387814.34	2151149.79	Картометрический	5.00	-
83	387701.40	2151167.10	Картометрический	5.00	-
84	387623.49	2151215.73	Картометрический	5.00	-
85	387572.97	2151409.87	Картометрический	5.00	-
86	387414.80	2151443.02	Картометрический	5.00	-
87	387184.39	2151616.42	Картометрический	5.00	-
88	387099.77	2151619.69	Картометрический	5.00	-
89	387013.86	2151589.62	Картометрический	5.00	-
90	386906.28	2151673.75	Картометрический	5.00	-
91	386847.80	2151680.94	Картометрический	5.00	-
92	386826.08	2151653.87	Картометрический	5.00	-
93	386758.54	2151538.35	Картометрический	5.00	-
94	386680.39	2151489.19	Картометрический	5.00	-

2. Сведения о характерных точках границ объекта					
Обозначение характерных точек границ	Координаты, м		Метод определения координат характерной точки	Средняя квадратическая погрешность положения характерной точки (Mt), м	Описание обозначения точки на местности (при наличии)
	X	Y			
1	2	3	4	5	6
95	386607.81	2151470.80	Картометрический	5.00	-
96	386389.44	2151272.69	Картометрический	5.00	-
97	386273.97	2151221.92	Картометрический	5.00	-
98	386189.89	2151150.31	Картометрический	5.00	-
99	385806.83	2151137.91	Картометрический	5.00	-
100	385728.71	2151200.14	Картометрический	5.00	-
101	385646.68	2151283.58	Картометрический	5.00	-
102	385536.40	2151366.21	Картометрический	5.00	-
103	385516.89	2151494.38	Картометрический	5.00	-
104	385573.15	2151631.38	Картометрический	5.00	-
105	385685.02	2151720.62	Картометрический	5.00	-
106	385727.31	2151778.15	Картометрический	5.00	-
107	385724.98	2151846.72	Картометрический	5.00	-
108	385665.43	2151976.81	Картометрический	5.00	-
109	385628.36	2152066.42	Картометрический	5.00	-
110	385593.32	2152121.67	Картометрический	5.00	-
111	385610.52	2152318.02	Картометрический	5.00	-
112	385617.66	2152437.52	Картометрический	5.00	-
113	385609.95	2152541.87	Картометрический	5.00	-
114	385612.29	2152582.39	Картометрический	5.00	-
115	385631.74	2152610.51	Картометрический	5.00	-
116	385654.92	2152629.66	Картометрический	5.00	-
117	385654.30	2152655.78	Картометрический	5.00	-



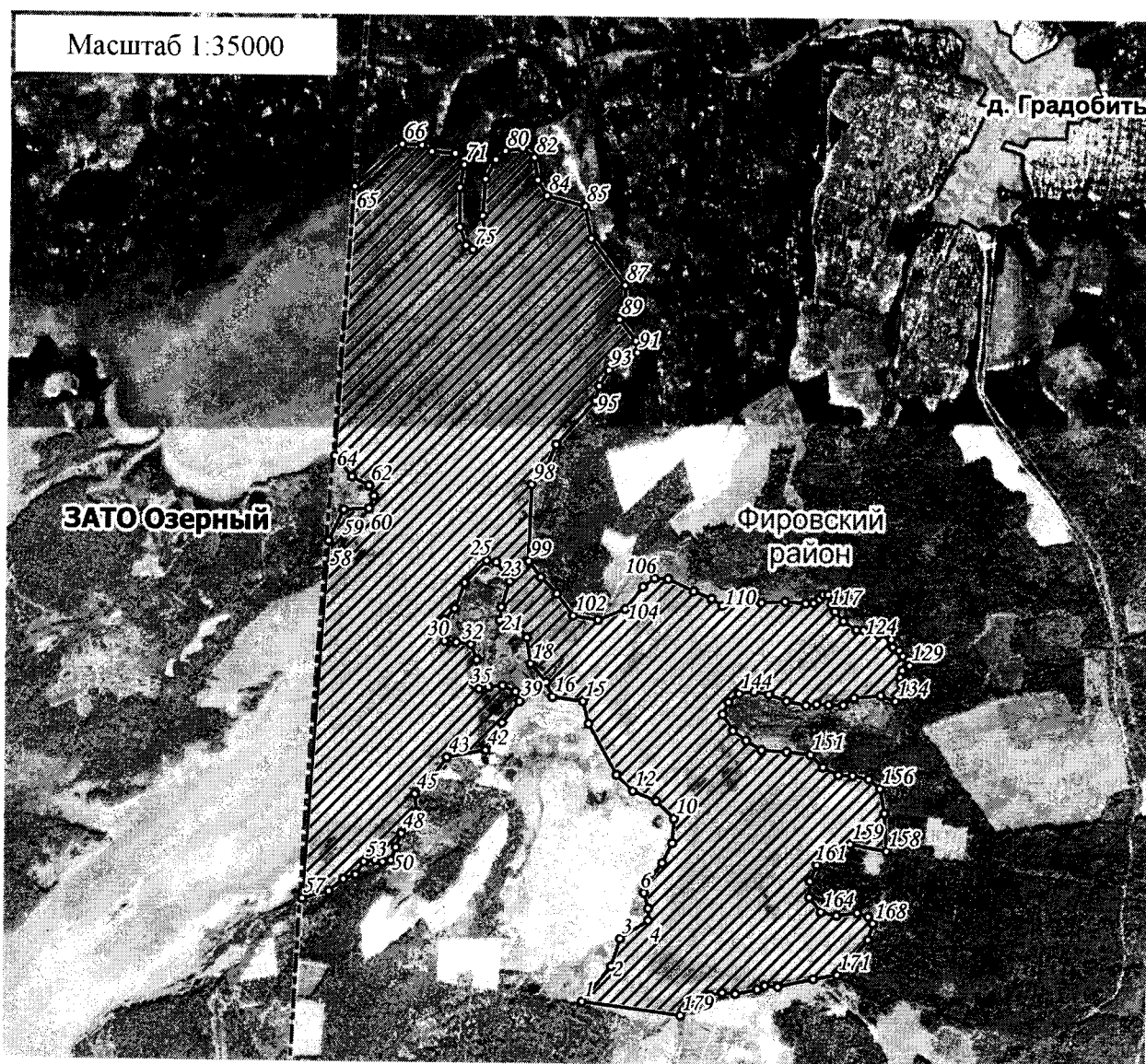
2. Сведения о характерных точках границ объекта					
Обозначение характерных точек границ	Координаты, м		Метод определения координат характерной точки	Средняя квадратическая погрешность положения характерной точки (Mt), м	Описание обозначения точки на местности (при наличии)
	X	Y			
1	2	3	4	5	6
118	385604.44	2152672.86	Картометрический	5.00	-
119	385570.18	2152690.32	Картометрический	5.00	-
120	385521.35	2152732.96	Картометрический	5.00	-
121	385479.13	2152797.86	Картометрический	5.00	-
122	385478.26	2152834.43	Картометрический	5.00	-
123	385455.59	2152912.28	Картометрический	5.00	-
124	385433.30	2152974.45	Картометрический	5.00	-
125	385394.90	2152983.13	Картометрический	5.00	-
126	385377.67	2153014.91	Картометрический	5.00	-
127	385349.48	2153034.19	Картометрический	5.00	-
128	385332.27	2153063.46	Картометрический	5.00	-
129	385303.53	2153067.99	Картометрический	5.00	-
130	385278.38	2153030.79	Картометрический	5.00	-
131	385244.81	2153019.52	Картометрический	5.00	-
132	385210.80	2153026.53	Картометрический	5.00	-
133	385148.42	2153022.40	Картометрический	5.00	-
134	385126.68	2152996.89	Картометрический	5.00	-
135	385153.38	2152923.23	Картометрический	5.00	-
136	385140.68	2152788.98	Картометрический	5.00	-
137	385104.80	2152734.57	Картометрический	5.00	-
138	385105.94	2152662.07	Картометрический	5.00	-
139	385108.63	2152601.03	Картометрический	5.00	-
140	385101.67	2152547.88	Картометрический	5.00	-

2. Сведения о характерных точках границ объекта					
Обозначение характерных точек границ	Координаты, м		Метод определения координат характерной точки	Средняя квадратическая погрешность положения характерной точки (Mt), м	Описание обозначения точки на местности (при наличии)
	X	Y			
1	2	3	4	5	6
141	385122.58	2152449.28	Картометрический	5.00	-
142	385154.48	2152359.45	Картометрический	5.00	-
143	385166.03	2152285.33	Картометрический	5.00	-
144	385157.02	2152208.24	Картометрический	5.00	-
145	385114.86	2152155.63	Картометрический	5.00	-
146	385055.03	2152128.17	Картометрический	5.00	-
147	384975.16	2152179.65	Картометрический	5.00	-
148	384925.67	2152245.92	Картометрический	5.00	-
149	384878.73	2152324.73	Картометрический	5.00	-
150	384872.08	2152451.92	Картометрический	5.00	-
151	384858.52	2152571.56	Картометрический	5.00	-
152	384795.70	2152635.18	Картометрический	5.00	-
153	384759.18	2152712.37	Картометрический	5.00	-
154	384754.95	2152784.74	Картометрический	5.00	-
155	384739.98	2152865.97	Картометрический	5.00	-
156	384692.97	2152923.02	Картометрический	5.00	-
157	384569.88	2152945.68	Картометрический	5.00	-
158	384384.12	2152958.38	Картометрический	5.00	-
159	384417.04	2152775.31	Картометрический	5.00	-
160	384384.68	2152687.89	Картометрический	5.00	-
161	384312.64	2152609.11	Картометрический	5.00	-
162	384231.39	2152574.51	Картометрический	5.00	-
163	384151.40	2152572.55	Картометрический	5.00	-

2. Сведения о характерных точках границ объекта					
Обозначение характерных точек границ	Координаты, м		Метод определения координат характерной точки	Средняя квадратическая погрешность положения характерной точки (Mt), м	Описание обозначения точки на местности (при наличии)
	X	Y			
1	2	3	4	5	6
164	384077.88	2152631.20	Картометрический	5.00	-
165	384060.94	2152710.27	Картометрический	5.00	-
166	384075.99	2152814.57	Картометрический	5.00	-
167	384056.98	2152871.18	Картометрический	5.00	-
168	384024.27	2152894.25	Картометрический	5.00	-
169	383942.05	2152870.86	Картометрический	5.00	-
170	383836.29	2152782.33	Картометрический	5.00	-
171	383765.90	2152715.71	Картометрический	5.00	-
172	383743.99	2152596.40	Картометрический	5.00	-
173	383704.13	2152417.66	Картометрический	5.00	-
174	383708.08	2152351.82	Картометрический	5.00	-
175	383689.78	2152313.75	Картометрический	5.00	-
176	383666.41	2152204.30	Картометрический	5.00	-
177	383671.96	2152137.17	Картометрический	5.00	-
178	383657.84	2152070.23	Картометрический	5.00	-
179	383556.50	2151928.52	Картометрический	5.00	-
1	383620.37	2151428.21	Картометрический	5.00	-



## План границ объекта



Используемые условные знаки и обозначения:

- 24 характерная точка границы объекта
- ▨ территория объекта
- населенные пункты
- границы административно-территориального деления

Примечание. Документ с подписью и оттиском печати (при наличии) лица, составившего описание местоположения границ объекта, предоставляется в орган, осуществляющий государственный кадастровый учет и государственную регистрацию прав.