



ПРАВИТЕЛЬСТВО ТВЕРСКОЙ ОБЛАСТИ

ПОСТАНОВЛЕНИЕ

15.10.2021

№ 562-пп

г. Тверь

**Об утверждении графического описания
местоположения границ особо охраняемой
природной территории регионального значения –
государственного природного заказника
«Болото Левашевское»**

В соответствии с Федеральным законом от 14.03.1995 № 33-ФЗ «Об особо охраняемых природных территориях», законом Тверской области от 08.12.2010 № 108-ЗО «Об особо охраняемых природных территориях в Тверской области», с учетом решения Комиссии при Правительстве Тверской области по вопросам организации и функционирования особо охраняемых природных территорий от 18.12.2020 № 9 Правительство Тверской области постановляет:

1. Утвердить графическое описание местоположения границ особо охраняемой природной территории регионального значения – государственного природного заказника «Болото Левашевское» (прилагается).

2. Министерству природных ресурсов и экологии Тверской области направить в орган, осуществляющий государственный кадастровый учет и государственную регистрацию прав, комплект документов, необходимый для внесения сведений о границах особо охраняемой природной территории регионального значения, указанной в пункте 1 настоящего постановления, в установленном порядке.

3. Контроль за исполнением настоящего постановления возложить на заместителя Председателя Правительства Тверской области, курирующего вопросы экологии.

Отчет об исполнении постановления представить в трехмесячный срок со дня его вступления в силу.

4. Настоящее постановление вступает в силу со дня его официального опубликования.

**Губернатор
Тверской области**



И.М. Руденя

Приложение
к постановлению Правительства
Тверской области
от 15.10.2021 № 562-пп

Графическое описание местоположения границ
особо охраняемой природной территории регионального значения –
государственного природного заказника «Болото Левашевское»

Раздел 1

Сведения об объекте		
особо охраняемая природная территория регионального значения – государственный природный заказник «Болото Левашевское» (далее – объект)		
№ п/п	Характеристики объекта	Описание характеристик
1	2	3
1	Местоположение объекта	Старицкий район Тверской области
2	Площадь объекта +/- величина погрешности определения площади (Р +/- Дельта Р)	3 714 339 кв. м (\pm 19 910 кв. м)
3	Иные характеристики объекта	-

Раздел 2

Сведения о местоположении границ объекта					
1. Система координат МСК-69, зона 2					
2. Сведения о характерных точках границ объекта					
Обозначение характерных точек границ	Координаты, м		Метод определения координат характерной точки	Средняя квадратическая погрешность положения характерной точки (Mt), м	Описание обозначения точки на местности (при наличии)
	X	Y			
1	2	3	4	5	6
1	261831.03	2237930.10	Картометрический	5.00	–
2	261639.88	2237777.28	Картометрический	5.00	–

2. Сведения о характерных точках границ объекта					
Обозначение характерных точек границ	Координаты, м		Метод определения координат характерной точки	Средняя квадратическая погрешность положения характерной точки (Mt), м	Описание обозначения точки на местности (при наличии)
	X	Y			
1	2	3	4	5	6
3	261559.15	2237696.47	Картометрический	5.00	–
4	261446.22	2237578.06	Картометрический	5.00	–
5	261405.42	2237541.73	Картометрический	5.00	–
6	261375.70	2237486.53	Картометрический	5.00	–
7	261380.61	2237425.14	Картометрический	5.00	–
8	261393.49	2237332.27	Картометрический	5.00	–
9	261387.33	2237286.59	Картометрический	5.00	–
10	261310.51	2237195.05	Картометрический	5.00	–
11	261287.00	2237165.07	Картометрический	5.00	–
12	261249.76	2237149.72	Картометрический	5.00	–
13	261232.84	2237153.67	Картометрический	5.00	–
14	261205.02	2237141.28	Картометрический	5.00	–
15	261182.54	2237148.83	Картометрический	5.00	–
16	261157.49	2237124.18	Картометрический	5.00	–
17	261136.60	2237126.76	Картометрический	5.00	–
18	261109.06	2237155.23	Картометрический	5.00	–
19	261091.98	2237154.59	Картометрический	5.00	–
20	261056.46	2237113.12	Картометрический	5.00	–
21	261040.51	2237087.16	Картометрический	5.00	–
22	261023.52	2237077.34	Картометрический	5.00	–
23	260946.22	2237045.33	Картометрический	5.00	–
24	260923.56	2237001.73	Картометрический	5.00	–
25	260907.64	2237007.48	Картометрический	5.00	–
26	260872.05	2237006.08	Картометрический	5.00	–

2. Сведения о характерных точках границ объекта					
Обозначение характерных точек границ	Координаты, м		Метод определения координат характерной точки	Средняя квадратическая погрешность положения характерной точки (Mt), м	Описание обозначения точки на местности (при наличии)
	X	Y			
1	2	3	4	5	6
27	260839.36	2236991.44	Картометрический	5.00	–
28	260790.07	2236990.49	Картометрический	5.00	–
29	260756.85	2236969.98	Картометрический	5.00	–
30	260730.82	2236961.72	Картометрический	5.00	–
31	260725.89	2236963.24	Картометрический	5.00	–
32	260697.85	2236975.37	Картометрический	5.00	–
33	260690.39	2236965.43	Картометрический	5.00	–
34	260674.96	2236952.44	Картометрический	5.00	–
35	260629.32	2236935.92	Картометрический	5.00	–
36	260574.44	2236918.27	Картометрический	5.00	–
37	260553.20	2236873.83	Картометрический	5.00	–
38	260551.74	2236857.58	Картометрический	5.00	–
39	260569.67	2236843.73	Картометрический	5.00	–
40	260573.87	2236822.50	Картометрический	5.00	–
41	260564.83	2236799.19	Картометрический	5.00	–
42	260514.46	2236757.23	Картометрический	5.00	–
43	260471.48	2236715.25	Картометрический	5.00	–
44	260453.20	2236689.85	Картометрический	5.00	–
45	260437.96	2236657.63	Картометрический	5.00	–
46	260444.59	2236629.73	Картометрический	5.00	–
47	260464.80	2236611.17	Картометрический	5.00	–
48	260472.68	2236598.95	Картометрический	5.00	–
49	260468.02	2236578.13	Картометрический	5.00	–
50	260451.66	2236568.18	Картометрический	5.00	–

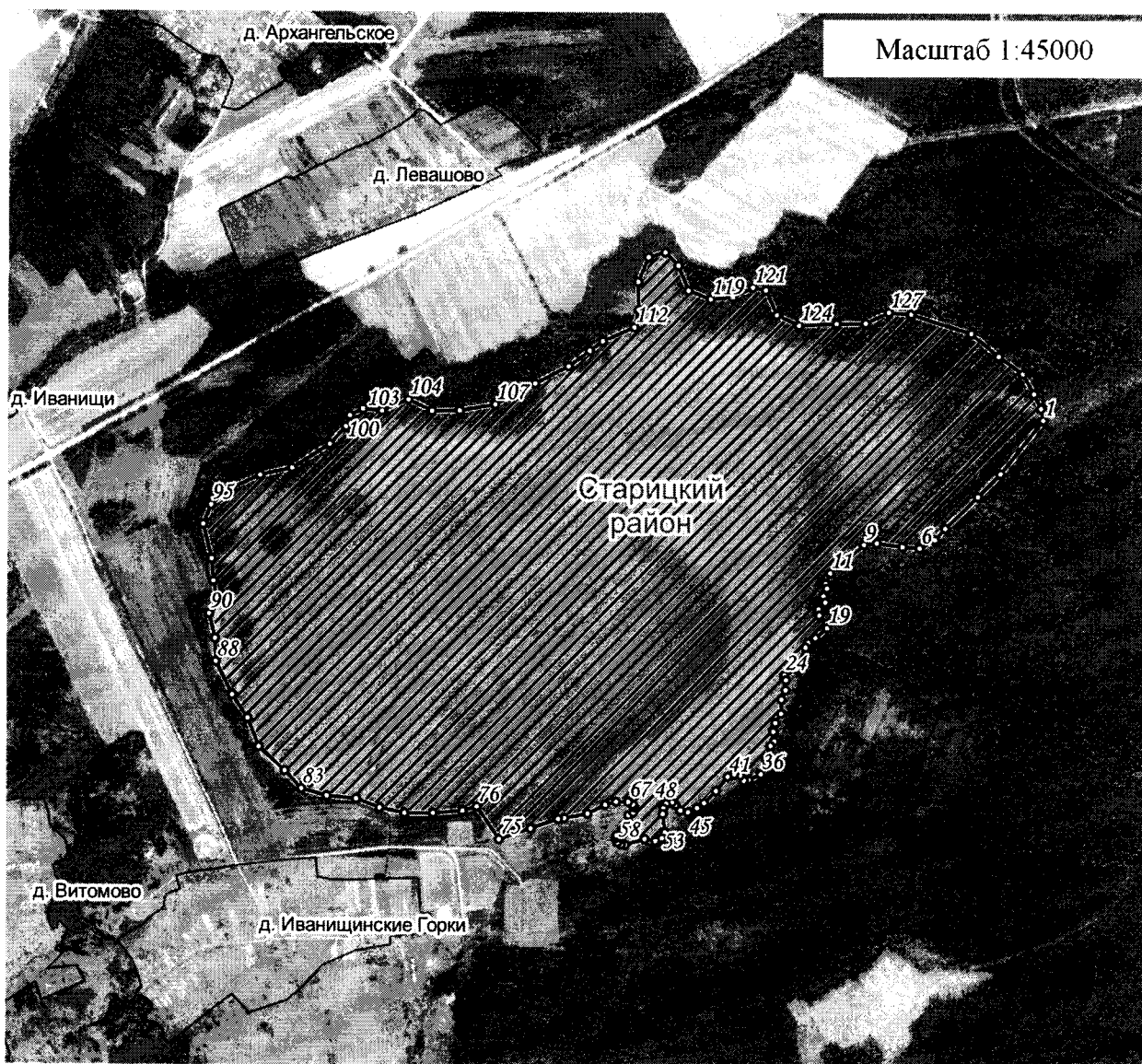
2. Сведения о характерных точках границ объекта					
Обозначение характерных точек границ	Координаты, м		Метод определения координат характерной точки	Средняя квадратическая погрешность положения характерной точки (Mt), м	Описание обозначения точки на местности (при наличии)
	X	Y			
1	2	3	4	5	6
51	260431.64	2236566.12	Картометрический	5.00	—
52	260367.45	2236574.06	Картометрический	5.00	—
53	260346.10	2236563.38	Картометрический	5.00	—
54	260336.44	2236540.08	Картометрический	5.00	—
55	260343.37	2236500.85	Картометрический	5.00	—
56	260322.62	2236430.58	Картометрический	5.00	—
57	260323.48	2236415.08	Картометрический	5.00	—
58	260331.75	2236402.43	Картометрический	5.00	—
59	260346.52	2236396.25	Картометрический	5.00	—
60	260355.81	2236400.58	Картометрический	5.00	—
61	260374.60	2236421.27	Картометрический	5.00	—
62	260397.93	2236448.48	Картометрический	5.00	—
63	260426.51	2236442.03	Картометрический	5.00	—
64	260436.61	2236459.38	Картометрический	5.00	—
65	260455.01	2236463.06	Картометрический	5.00	—
66	260465.21	2236457.98	Картометрический	5.00	—
67	260474.98	2236441.67	Картометрический	5.00	—
68	260474.79	2236397.54	Картометрический	5.00	—
69	260463.85	2236357.94	Картометрический	5.00	—
70	260431.64	2236294.10	Картометрический	5.00	—
71	260414.93	2236208.88	Картометрический	5.00	—
72	260411.95	2236186.23	Картометрический	5.00	—
73	260380.68	2236089.35	Картометрический	5.00	—
74	260378.53	2236087.71	Картометрический	5.00	—

2. Сведения о характерных точках границ объекта					
Обозначение характерных точек границ	Координаты, м		Метод определения координат характерной точки	Средняя квадратическая погрешность положения характерной точки (Mt), м	Описание обозначения точки на местности (при наличии)
	X	Y			
1	2	3	4	5	6
75	260339.87	2235973.72	Картометрический	5.00	–
76	260455.72	2235893.26	Картометрический	5.00	–
77	260440.60	2235841.61	Картометрический	5.00	–
78	260431.49	2235734.51	Картометрический	5.00	–
79	260431.82	2235630.58	Картометрический	5.00	–
80	260450.97	2235542.46	Картометрический	5.00	–
81	260482.71	2235457.52	Картометрический	5.00	–
82	260492.48	2235350.48	Картометрический	5.00	–
83	260517.94	2235259.22	Картометрический	5.00	–
84	260581.07	2235199.56	Картометрический	5.00	–
85	260666.34	2235105.33	Картометрический	5.00	–
86	260767.17	2235064.67	Картометрический	5.00	–
87	260849.18	2235008.22	Картометрический	5.00	–
88	260965.81	2234948.71	Картометрический	5.00	–
89	261047.64	2234945.79	Картометрический	5.00	–
90	261135.83	2234923.99	Картометрический	5.00	–
91	261186.10	2234952.48	Картометрический	5.00	–
92	261251.69	2234939.07	Картометрический	5.00	–
93	261330.39	2234932.99	Картометрический	5.00	–
94	261453.23	2234901.84	Картометрический	5.00	–
95	261522.38	2234930.38	Картометрический	5.00	–
96	261581.94	2235006.13	Картометрический	5.00	–
97	261628.83	2235107.03	Картометрический	5.00	–
98	261654.17	2235222.14	Картометрический	5.00	–



2. Сведения о характерных точках границ объекта					
Обозначение характерных точек границ	Координаты, м		Метод определения координат характерной точки	Средняя квадратическая погрешность положения характерной точки (Mt), м	Описание обозначения точки на местности (при наличии)
	X	Y			
1	2	3	4	5	6
99	261739.21	2235358.10	Картометрический	5.00	—
100	261801.86	2235415.19	Картометрический	5.00	—
101	261841.13	2235429.62	Картометрический	5.00	—
102	261864.48	2235477.01	Картометрический	5.00	—
103	261857.74	2235546.41	Картометрический	5.00	—
104	261898.17	2235641.56	Картометрический	5.00	—
105	261857.78	2235726.47	Картометрический	5.00	—
106	261859.04	2235827.25	Картометрический	5.00	—
107	261880.67	2235954.85	Картометрический	5.00	—
108	261955.32	2236098.29	Картометрический	5.00	—
109	262017.50	2236219.49	Картометрический	5.00	—
110	262072.56	2236296.52	Картометрический	5.00	—
111	262107.03	2236343.86	Картометрический	5.00	—
112	262157.03	2236457.37	Картометрический	5.00	—
113	262219.31	2236472.92	Картометрический	5.00	—
114	262319.25	2236470.78	Картометрический	5.00	—
115	262407.29	2236507.98	Картометрический	5.00	—
116	262424.20	2236568.34	Картометрический	5.00	—
117	262376.84	2236615.44	Картометрический	5.00	—
118	262288.13	2236652.58	Картометрический	5.00	—
119	262257.55	2236732.44	Картометрический	5.00	—
120	262265.23	2236811.18	Картометрический	5.00	—
121	262299.68	2236883.69	Картометрический	5.00	—
122	262290.13	2236930.91	Картометрический	5.00	—

2. Сведения о характерных точках границ объекта					
Обозначение характерных точек границ	Координаты, м		Метод определения координат характерной точки	Средняя квадратическая погрешность положения характерной точки (Mt), м	Описание обозначения точки на местности (при наличии)
	X	Y			
1	2	3	4	5	6
123	262201.91	2236970.08	Картометрический	5.00	–
124	262165.53	2237050.30	Картометрический	5.00	–
125	262171.51	2237185.73	Картометрический	5.00	–
126	262172.84	2237289.65	Картометрический	5.00	–
127	262211.99	2237373.19	Картометрический	5.00	–
128	262205.50	2237453.48	Картометрический	5.00	–
129	262137.33	2237670.63	Картометрический	5.00	–
130	262056.83	2237769.64	Картометрический	5.00	–
131	261995.26	2237856.11	Картометрический	5.00	–
132	261924.35	2237896.89	Картометрический	5.00	–
133	261872.35	2237921.97	Картометрический	5.00	–
1	261831.03	2237930.10	Картометрический	5.00	–
3. Сведения о характерных точках части (частей) границы объекта					
Обозначение характерных точек части границы	Координаты, м		Метод определения координат характерной точки	Средняя квадратическая погрешность положения характерной точки (Mt), м	Описание обозначения точки на местности (при наличии)
	X	Y			
1	2	3	4	5	6
-	-	-	-	-	-

План границ объекта



Используемые условные знаки и обозначения:

- ₂₄ характерная точка границы объекта
-  территория объекта
-  населенные пункты

Примечание. Документ с подписью и оттиском печати (при наличии) лица, составившего описание местоположения границ объекта, предоставляется в орган, осуществляющий государственный кадастровый учет и государственную регистрацию прав.