



ПРАВИТЕЛЬСТВО ТВЕРСКОЙ ОБЛАСТИ

ПОСТАНОВЛЕНИЕ

15.10.2021

№ 568-пп

г. Тверь

Об утверждении графического описания местоположения границ особо охраняемой природной территории регионального значения – государственного природного заказника «Болото Царевское»

В соответствии с Федеральным законом от 14.03.1995 № 33-ФЗ «Об особо охраняемых природных территориях», законом Тверской области от 08.12.2010 № 108-ЗО «Об особо охраняемых природных территориях в Тверской области», с учетом решения Комиссии при Правительстве Тверской области по вопросам организации и функционирования особо охраняемых природных территорий от 04.12.2020 № 7 Правительство Тверской области постановляет:

1. Утвердить графическое описание местоположения границ особо охраняемой природной территории регионального значения – государственного природного заказника «Болото Царевское» (прилагается).

2. Министерству природных ресурсов и экологии Тверской области направить в орган, осуществляющий государственный кадастровый учет и государственную регистрацию прав, комплект документов, необходимый для внесения сведений о границах особо охраняемой природной территории регионального значения, указанной в пункте 1 настоящего постановления, в установленном порядке.

3. Контроль за исполнением настоящего постановления возложить на заместителя Председателя Правительства Тверской области, курирующего вопросы экологии.

Отчет об исполнении постановления представить в трехмесячный срок со дня его вступления в силу.

4. Настоящее постановление вступает в силу со дня его официального опубликования.

**Губернатор
Тверской области**



И.М. Руденя

Приложение
к постановлению Правительства
Тверской области
от 15.10.2021 № 568-пп

Графическое описание местоположения границ
особо охраняемой природной территории регионального значения –
государственного природного заказника
«Болото Царевское»

Раздел 1

Сведения об объекте		
Особо охраняемая природная территория регионального значения – государственный природный заказник «Болото Царевское» (далее – объект)		
№ п/п	Характеристики объекта	Описание характеристик
1	2	3
1	Местоположение объекта	Торопецкий муниципальный район Тверской области
2	Площадь объекта +/- величина погрешности определения площади (Р +/- Дельта Р)	4 419 735 кв. м (\pm 21 799 кв. м)
3	Иные характеристики объекта	-

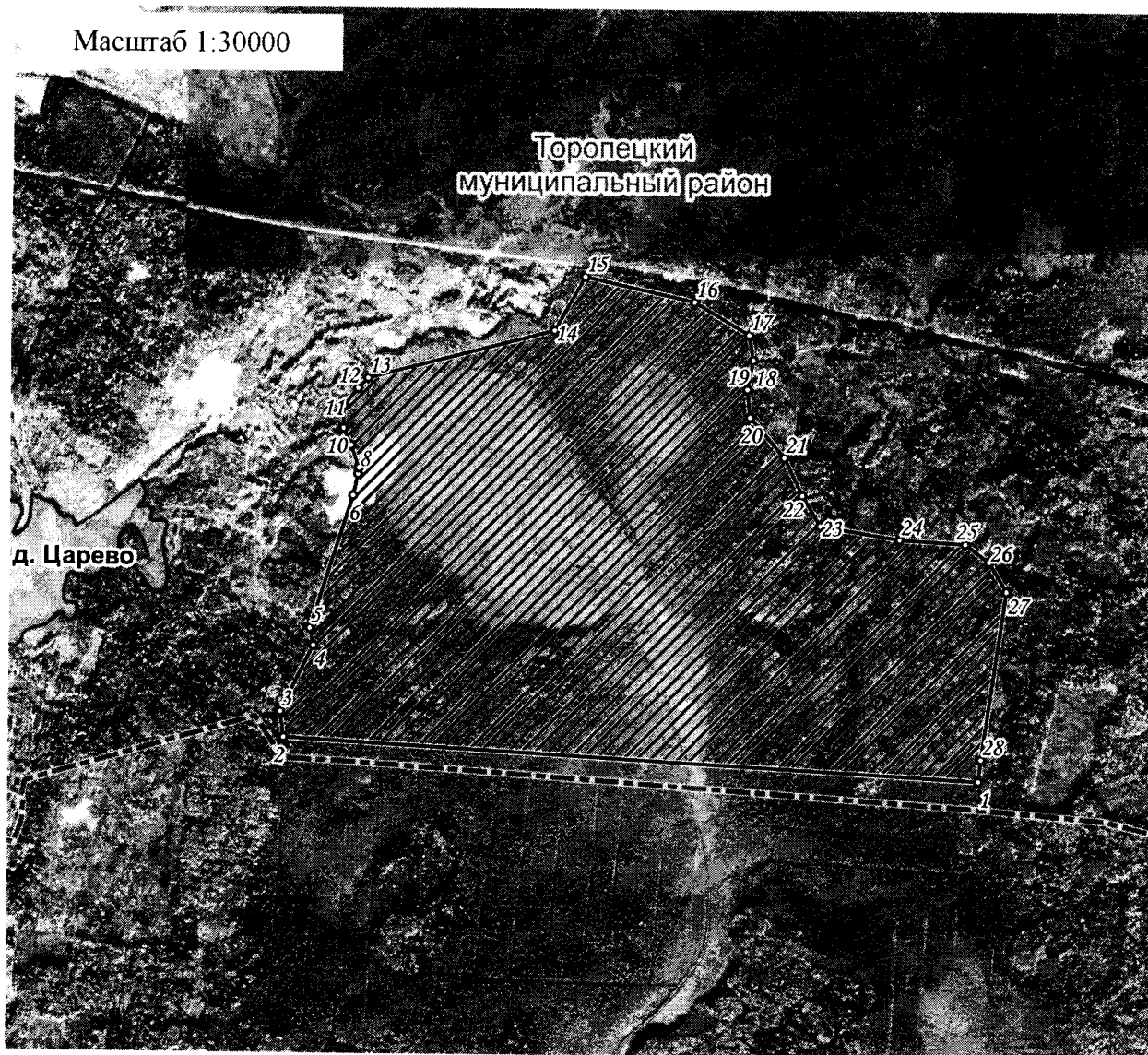
Раздел 2

Сведения о местоположении границ объекта					
1. Система координат МСК-69, зона 1					
2. Сведения о характерных точках границ объекта					
Обозначение характерных точек границ	Координаты, м		Метод определения координат характерной точки	Средняя квадратическая погрешность положения характерной точки (Mt), м	Описание обозначения точки на местности (при наличии)
	X	Y			
1	2	3	4	5	6
1	230499.56	1189376.48	Картометрический	5.00	–




2. Сведения о характерных точках границ объекта					
Обозначение характерных точек границ	Координаты, м		Метод определения координат характерной точки	Средняя квадратическая погрешность положения характерной точки (Mt), м	Описание обозначения точки на местности (при наличии)
	X	Y			
1	2	3	4	5	6
2	230663.69	1186374.59	Картометрический метод	5.00	–
3	230772.70	1186360.46	Картометрический	5.00	–
4	231054.46	1186500.37	Картометрический	5.00	–
5	231128.35	1186484.73	Картометрический	5.00	–
6	231696.65	1186667.10	Картометрический	5.00	–
7	231788.72	1186687.71	Картометрический	5.00	–
8	231814.94	1186690.35	Картометрический	5.00	–
9	231910.31	1186656.22	Картометрический	5.00	–
10	231982.26	1186623.22	Картометрический	5.00	–
11	232078.02	1186624.70	Картометрический	5.00	–
12	232151.77	1186685.95	Картометрический	5.00	–
13	232195.88	1186728.84	Картометрический	5.00	–
14	232402.37	1187532.84	Картометрический	5.00	–
15	232631.84	1187664.66	Картометрический	5.00	–
16	232527.96	1188138.38	Картометрический	5.00	–
17	232389.68	1188374.07	Картометрический	5.00	–
18	232282.26	1188392.88	Картометрический	5.00	–
19	232157.67	1188368.19	Картометрический	5.00	–
20	232039.82	1188380.97	Картометрический	5.00	–
21	231871.03	1188529.48	Картометрический	5.00	–
22	231710.71	1188608.22	Картометрический	5.00	–
23	231580.56	1188686.18	Картометрический	5.00	–
24	231524.04	1189029.33	Картометрический	5.00	–

Раздел 4

План границ объекта



Используемые условные знаки и обозначения:

- 24 характерная точка границы объекта
-  территория объекта
-  населенные пункты
-  проектная граница между Тверской и Псковской областями

Примечание. Документ с подписью и оттиском печати (при наличии) лица, составившего описание местоположения границ объекта, предоставляется в орган, осуществляющий государственный кадастровый учет и государственную регистрацию прав.