



## ПРАВИТЕЛЬСТВО ТВЕРСКОЙ ОБЛАСТИ

### ПОСТАНОВЛЕНИЕ

15.10.2021

№ 559-пп

г. Тверь

**Об утверждении графического описания  
местоположения границ особо охраняемой  
природной территории регионального значения –  
государственного природного заказника  
«Болото Раменское»**

В соответствии с Федеральным законом от 14.03.1995 № 33-ФЗ «Об особо охраняемых природных территориях», законом Тверской области от 08.12.2010 № 108-ЗО «Об особо охраняемых природных территориях в Тверской области», с учетом решения Комиссии при Правительстве Тверской области по вопросам организации и функционирования особо охраняемых природных территорий от 18.12.2020 № 9 Правительство Тверской области постановляет:

1. Утвердить графическое описание местоположения границ особо охраняемой природной территории регионального значения – государственного природного заказника «Болото Раменское» (прилагается).

2. Министерству природных ресурсов и экологии Тверской области направить в орган, осуществляющий государственный кадастровый учет и государственную регистрацию прав, комплект документов, необходимый для внесения сведений о границах особо охраняемой природной территории регионального значения, указанной в пункте 1 настоящего постановления, в установленном порядке.

3. Контроль за исполнением настоящего постановления возложить на заместителя Председателя Правительства Тверской области, курирующего вопросы экологии.

Отчет об исполнении постановления представить в трехмесячный срок со дня его вступления в силу.

4. Настоящее постановление вступает в силу со дня его официального опубликования.

**Губернатор  
Тверской области**



**И.М. Руденя**

Приложение  
к постановлению Правительства  
Тверской области  
от 15.10.2021 № 559-пп

Графическое описание местоположения границ  
особо охраняемой природной территории регионального значения –  
государственного природного заказника  
«Болото Раменское»

Раздел 1

Сведения об объекте		
Особо охраняемая природная территория регионального значения – государственный природный заказник «Болото Раменское» (далее – объект)		
№ п/п	Характеристики объекта	Описание характеристик
1	2	3
1	Местоположение объекта	Спировский муниципальный округ Тверской области
2	Площадь объекта +/- величина погрешности определения площади (P +/- Дельта P)	5 762 396 кв. м ( $\pm$ 24 985 кв. м)
3	Иные характеристики объекта	-

Раздел 2

Сведения о местоположении границ объекта					
1. Система координат МСК-69, зона 2					
2. Сведения о характерных точках границ объекта					
Обозначение характерных точек границ	Координаты, м		Метод определения координат характерной точки	Средняя квадратическая погрешность положения характерной точки (Mt), м	Описание обозначения точки на местности (при наличии)
	X	Y			
1	2	3	4	5	6
1	365099.28	2240774.55	Картометрический	5.00	-

2. Сведения о характерных точках границ объекта					
Обозначение характерных точек границ	Координаты, м		Метод определения координат характерной точки	Средняя квадратическая погрешность положения характерной точки (Mt), м	Описание обозначения точки на местности (при наличии)
	X	Y			
1	2	3	4	5	6
2	364801.11	2240567.08	Картометрический	5.00	-
3	364715.37	2240581.03	Картометрический	5.00	-
4	364582.03	2240538.83	Картометрический	5.00	-
5	364528.84	2240447.18	Картометрический	5.00	-
6	364479.53	2240296.37	Картометрический	5.00	-
7	364395.88	2240214.24	Картометрический	5.00	-
8	364330.95	2240157.11	Картометрический	5.00	-
9	364237.62	2240128.34	Картометрический	5.00	-
10	364091.31	2240015.34	Картометрический	5.00	-
11	364030.52	2239912.23	Картометрический	5.00	-
12	363977.41	2239778.62	Картометрический	5.00	-
13	363863.29	2239656.34	Картометрический	5.00	-
14	363859.83	2239473.22	Картометрический	5.00	-
15	363795.56	2239320.71	Картометрический	5.00	-
16	363688.73	2239244.03	Картометрический	5.00	-
17	363639.28	2239190.53	Картометрический	5.00	-
18	363631.85	2239087.52	Картометрический	5.00	-
19	363689.13	2239038.02	Картометрический	5.00	-
20	363797.63	2238985.00	Картометрический	5.00	-
21	363809.27	2238876.30	Картометрический	5.00	-
22	363780.91	2238757.98	Картометрический	5.00	-
23	363667.13	2238704.38	Картометрический	5.00	-
24	363499.44	2238692.65	Картометрический	5.00	-

2. Сведения о характерных точках границ объекта					
Обозначение характерных точек границ	Координаты, м		Метод определения координат характерной точки	Средняя квадратическая погрешность положения характерной точки (Mt), м	Описание обозначения точки на местности (при наличии)
	X	Y			
1	2	3	4	5	6
25	363373.54	2238621.65	Картометрический	5.00	-
26	363248.01	2238484.10	Картометрический	5.00	-
27	363156.58	2238457.23	Картометрический	5.00	-
28	363030.79	2238457.02	Картометрический	5.00	-
29	362931.74	2238426.33	Картометрический	5.00	-
30	362874.84	2238285.08	Картометрический	5.00	-
31	362894.13	2238163.03	Картометрический	5.00	-
32	362962.81	2238125.00	Картометрический	5.00	-
33	363144.07	2238150.31	Картометрический	5.00	-
34	363290.35	2238270.53	Картометрический	5.00	-
35	363370.38	2238278.30	Картометрический	5.00	-
36	363602.79	2238339.74	Картометрический	5.00	-
37	363701.90	2238336.09	Картометрический	5.00	-
38	363812.59	2238259.99	Картометрический	5.00	-
39	363900.31	2238233.43	Картометрический	5.00	-
40	364037.48	2238260.37	Картометрический	5.00	-
41	364144.17	2238283.45	Картометрический	5.00	-
42	364277.63	2238260.79	Картометрический	5.00	-
43	364487.45	2238169.59	Картометрический	5.00	-
44	364735.44	2238051.75	Картометрический	5.00	-
45	364849.23	2237976.80	Картометрический	5.00	-
46	365095.23	2237764.96	Картометрический	5.00	-
47	365174.37	2237751.13	Картометрический	5.00	-

2. Сведения о характерных точках границ объекта					
Обозначение характерных точек границ	Координаты, м		Метод определения координат характерной точки	Средняя квадратическая погрешность положения характерной точки (Mt), м	Описание обозначения точки на местности (при наличии)
	X	Y			
1	2	3	4	5	6
48	365236.49	2237787.68	Картометрический	5.00	-
49	365269.43	2237877.18	Картометрический	5.00	-
50	365345.15	2238148.18	Картометрический	5.00	-
51	365356.30	2238296.98	Картометрический	5.00	-
52	365271.74	2238525.55	Картометрический	5.00	-
53	365255.78	2238605.89	Картометрический	5.00	-
54	365236.62	2238657.87	Картометрический	5.00	-
55	365244.94	2238776.17	Картометрический	5.00	-
56	365238.93	2238789.67	Картометрический	5.00	-
57	365256.90	2238851.95	Картометрический	5.00	-
58	365246.37	2238980.15	Картометрический	5.00	-
59	365213.57	2239036.52	Картометрический	5.00	-
60	365190.06	2239074.05	Картометрический	5.00	-
61	365253.36	2239254.48	Картометрический	5.00	-
62	365336.88	2239296.61	Картометрический	5.00	-
63	365428.38	2239352.14	Картометрический	5.00	-
64	365515.32	2239365.62	Картометрический	5.00	-
65	365739.77	2239175.31	Картометрический	5.00	-
66	365879.33	2239057.34	Картометрический	5.00	-
67	366085.65	2239076.79	Картометрический	5.00	-
68	366246.81	2239187.60	Картометрический	5.00	-
69	366456.04	2239403.50	Картометрический	5.00	-
70	366808.48	2239484.22	Картометрический	5.00	-

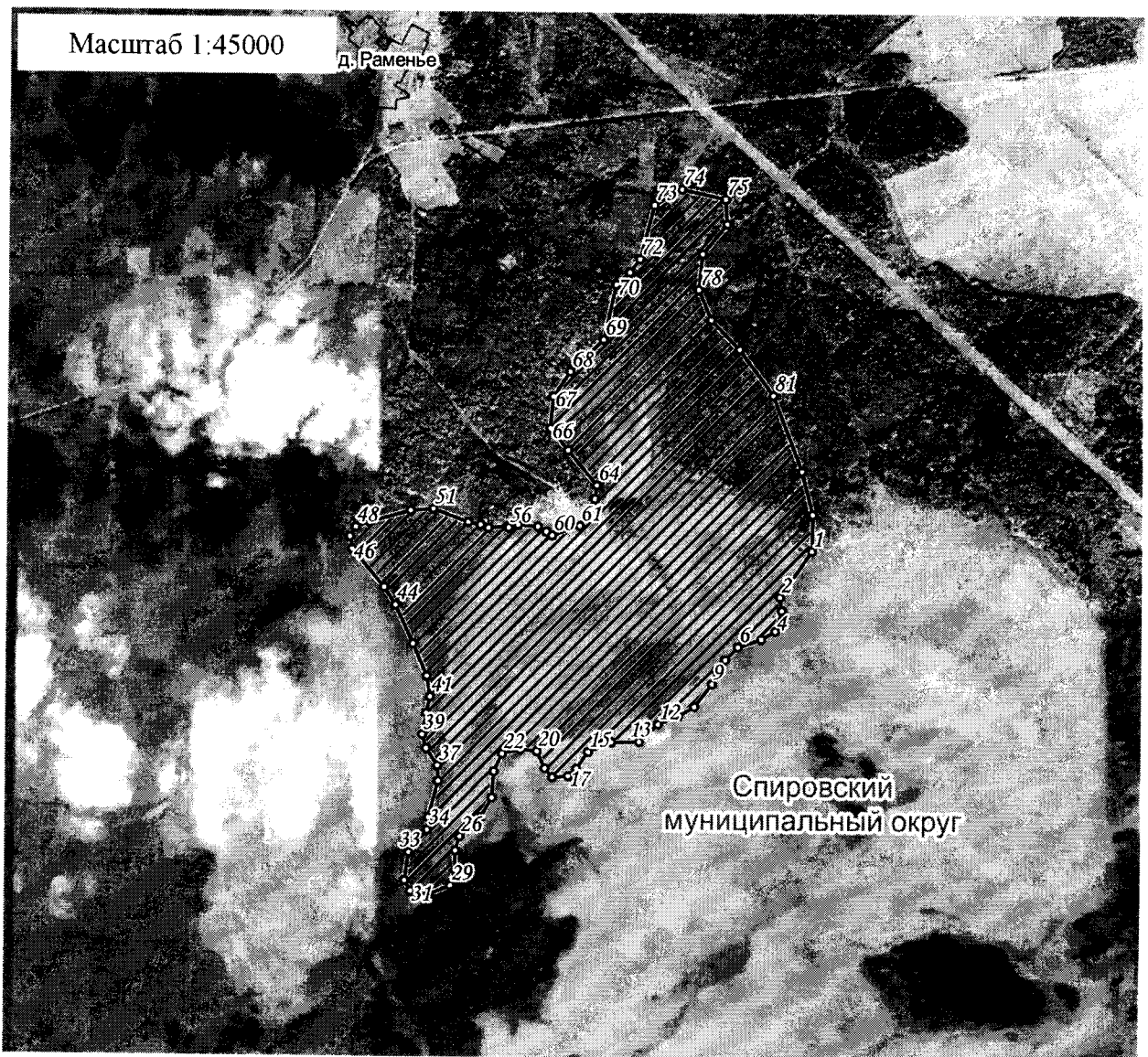
2. Сведения о характерных точках границ объекта					
Обозначение характерных точек границ	Координаты, м		Метод определения координат характерной точки	Средняя квадратическая погрешность положения характерной точки (Mt), м	Описание обозначения точки на местности (при наличии)
	X	Y			
1	2	3	4	5	6
71	366886.45	2239572.10	Картометрический	5.00	-
72	366972.09	2239639.01	Картометрический	5.00	-
73	367320.70	2239731.17	Картометрический	5.00	-
74	367422.43	2239910.18	Картометрический	5.00	-
75	367359.84	2240194.75	Картометрический	5.00	-
76	367199.72	2240205.92	Картометрический	5.00	-
77	367007.28	2240047.57	Картометрический	5.00	-
78	366778.86	2240023.99	Картометрический	5.00	-
79	366586.21	2240105.68	Картометрический	5.00	-
80	366397.17	2240292.28	Картометрический	5.00	-
81	366100.38	2240514.95	Картометрический	5.00	-
82	365612.58	2240705.81	Картометрический	5.00	-
83	365334.18	2240777.81	Картометрический	5.00	-
1	365099.28	2240774.55	Картометрический	5.00	-
3. Сведения о характерных точках части (частей) границы объекта					
Обозначение характерных точек части границы	Координаты, м		Метод определения координат характерной точки	Средняя квадратическая погрешность положения характерной точки (Mt), м	Описание обозначения точки на местности (при наличии)
	X	Y			
1	2	3	4	5	6
-	-	-	-	-	-







## Раздел 4

## План границ объекта



Используемые условные знаки и обозначения:

- 24 характерная точка границы объекта
-  территория объекта
-  населенные пункты

Примечание. Документ с подписью и оттиском печати (при наличии) лица, составившего описание местоположения границ объекта, предоставляется в орган, осуществляющий государственный кадастровый учет и государственную регистрацию прав.