



ПРАВИТЕЛЬСТВО ТВЕРСКОЙ ОБЛАСТИ

ПОСТАНОВЛЕНИЕ

15.10.2021

№ 555-пп

г. Тверь

**Об утверждении графического описания
местоположения границ особо охраняемой
природной территории регионального значения –
государственного природного заказника
«Болото Граничное»**

В соответствии с Федеральным законом от 14.03.1995 № 33-ФЗ «Об особо охраняемых природных территориях», законом Тверской области от 08.12.2010 № 108-ЗО «Об особо охраняемых природных территориях в Тверской области», с учетом решения Комиссии при Правительстве Тверской области по вопросам организации и функционирования особо охраняемых природных территорий от 18.12.2020 № 9 Правительство Тверской области постановляет:

1. Утвердить графическое описание местоположения границ особо охраняемой природной территории регионального значения – государственного природного заказника «Болото Граничное» (прилагается).

2. Министерству природных ресурсов и экологии Тверской области направить в орган, осуществляющий государственный кадастровый учет и государственную регистрацию прав, комплект документов, необходимый для внесения сведений о границах особо охраняемой природной территории регионального значения, указанной в пункте 1 настоящего постановления, в установленном порядке.

3. Контроль за исполнением настоящего постановления возложить на заместителя Председателя Правительства Тверской области, курирующего вопросы экологии.

Отчет об исполнении постановления представить в трехмесячный срок со дня его вступления в силу.

4. Настоящее постановление вступает в силу со дня его официального опубликования.

**Губернатор
Тверской области**



И.М. Руденя

Приложение
к постановлению Правительства
Тверской области
от 15.10.2021 № 555-пп

Графическое описание местоположения границ
особо охраняемой природной территории регионального значения –
государственного природного заказника «Болото Граничное»

Раздел 1

Сведения об объекте		
особо охраняемая природная территория регионального значения – государственный природный заказник «Болото Граничное» (далее – объект)		
№ п/п	Характеристики объекта	Описание характеристик
1	2	3
1	Местоположение объекта	Фировский район Тверской области
2	Площадь объекта +/- величина погрешности определения площади (P +/- Дельта P)	2 116 156 кв.м (\pm 15 904 кв. м)
3	Иные характеристики объекта	-

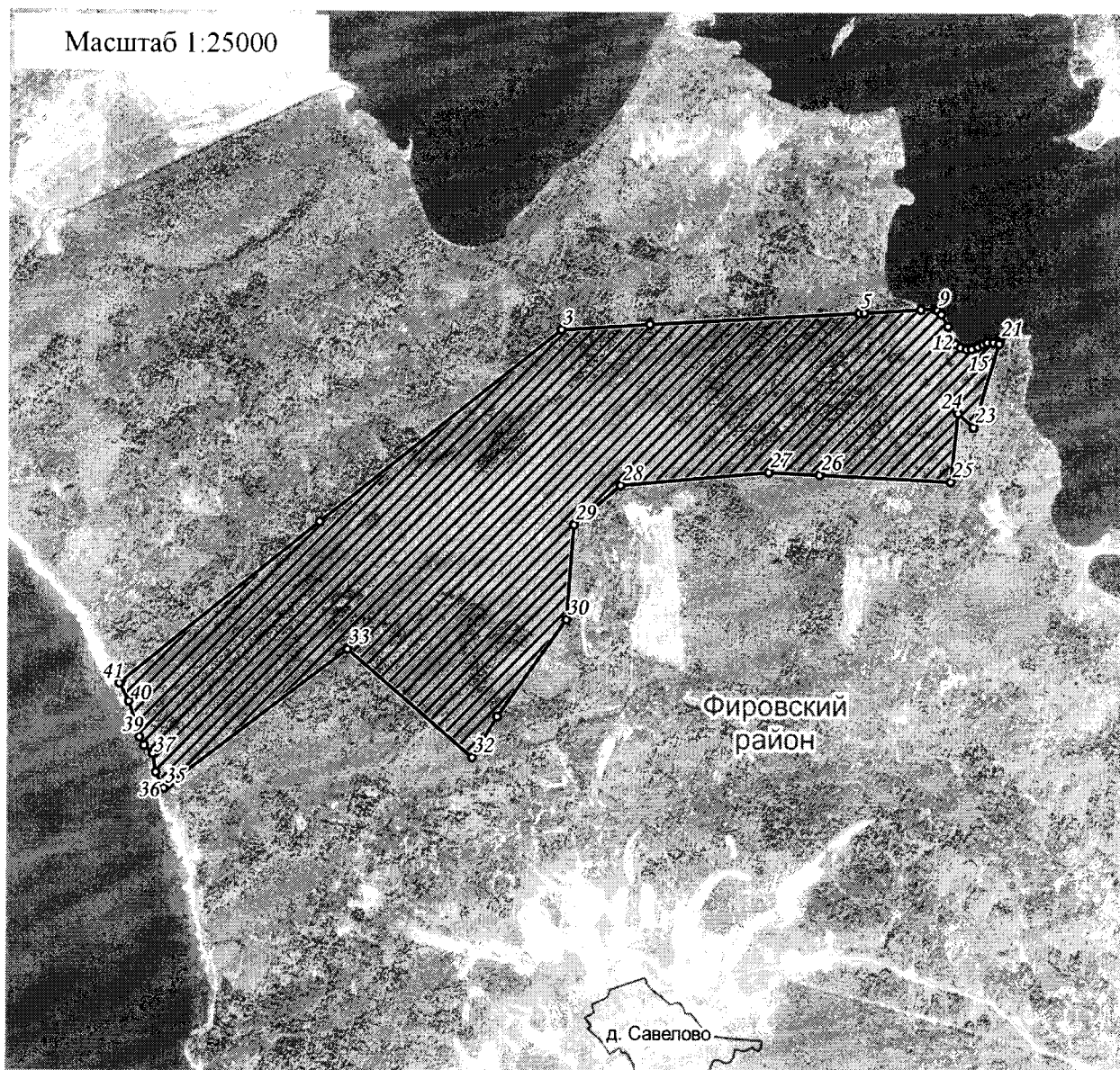
Раздел 2

Сведения о местоположении границ объекта					
1. Система координат МСК-69, зона 2					
2. Сведения о характерных точках границ объекта					
Обозначение характерных точек границ	Координаты, м		Метод определения координат характерной точки	Средняя квадратическая погрешность положения характерной точки (Mt), м	Описание обозначения точки на местности (при наличии)
	X	Y			
1	2	3	4	5	6
1	360368.10	2125506.28	Картометрический	5.00	–
2	360956.60	2126237.90	Картометрический	5.00	–



2. Сведения о характерных точках границ объекта					
Обозначение характерных точек границ	Координаты, м		Метод определения координат характерной точки	Средняя квадратическая погрешность положения характерной точки (Mt), м	Описание обозначения точки на местности (при наличии)
	X	Y			
1	2	3	4	5	6
3	361657.40	2127127.65	Картометрический	5.00	–
4	361679.00	2127454.48	Картометрический	5.00	–
5	361722.33	2128223.91	Картометрический	5.00	–
6	361723.45	2128243.81	Картометрический	5.00	–
7	361736.40	2128452.50	Картометрический	5.00	–
8	361738.85	2128503.25	Картометрический	5.00	–
9	361733.75	2128513.12	Картометрический	5.00	–
10	361719.05	2128526.84	Картометрический	5.00	–
11	361675.45	2128551.79	Картометрический	5.00	–
12	361627.45	2128563.06	Картометрический	5.00	–
13	361611.80	2128578.73	Картометрический	5.00	–
14	361599.05	2128597.33	Картометрический	5.00	–
15	361592.70	2128619.37	Картометрический	5.00	–
16	361593.65	2128638.95	Картометрический	5.00	–
17	361601.00	2128660.97	Картометрический	5.00	–
18	361611.30	2128680.56	Картометрический	5.00	–
19	361617.65	2128695.75	Картометрический	5.00	–
20	361617.65	2128718.27	Картометрический	5.00	–
21	361623.89	2128742.66	Картометрический	5.00	–
22	361613.36	2128739.32	Картометрический	5.00	–
23	361309.71	2128645.03	Картометрический	5.00	–
24	361360.11	2128588.24	Картометрический	5.00	–
25	361110.61	2128562.15	Картометрический	5.00	–

2. Сведения о характерных точках границ объекта					
Обозначение характерных точек границ	Координаты, м		Метод определения координат характерной точки	Средняя квадратическая погрешность положения характерной точки (Mt), м	Описание обозначения точки на местности (при наличии)
	X	Y			
1	2	3	4	5	6
26	361133.94	2128079.77	Картометрический	5.00	–
27	361142.98	2127892.94	Картометрический	5.00	–
28	361093.97	2127348.28	Картометрический	5.00	–
29	360949.30	2127176.48	Картометрический	5.00	–
30	360602.19	2127150.63	Картометрический	5.00	–
31	360249.05	2126896.71	Картометрический	5.00	–
32	360101.08	2126804.93	Картометрический	5.00	–
33	360491.54	2126342.96	Картометрический	5.00	–
34	359999.47	2125686.08	Картометрический	5.00	–
35	359985.49	2125666.67	Картометрический	5.00	–
36	360043.21	2125636.63	Картометрический	5.00	–
37	360110.03	2125624.96	Картометрический	5.00	–
38	360139.30	2125592.64	Картометрический	5.00	–
39	360169.24	2125575.49	Картометрический	5.00	–
40	360297.80	2125536.15	Картометрический	5.00	–
41	360363.04	2125501.04	Картометрический	5.00	–
1	360368.10	2125506.28	Картометрический	5.00	–
3. Сведения о характерных точках части (частей) границы объекта					
Обозначение характерных точек части границы	Координаты, м		Метод определения координат характерной точки	Средняя квадратическая погрешность положения характерной точки (Mt), м	Описание обозначения точки на местности (при наличии)
	X	Y			
1	2	3	4	5	6
-	-	-	-	-	-

План границ объекта



Используемые условные знаки и обозначения:

- ²⁴ характерная точка границы объекта
-  территория объекта
-  населенные пункты

Примечание. Документ с подписью и оттиском печати (при наличии) лица, составившего описание местоположения границ объекта, предоставляется в орган, осуществляющий государственный кадастровый учет и государственную регистрацию прав.