



ПРАВИТЕЛЬСТВО ТВЕРСКОЙ ОБЛАСТИ

ПОСТАНОВЛЕНИЕ

15.10.2021

№ 558-пп

г. Тверь

Об утверждении графического описания местоположения границ особо охраняемой природной территории регионального значения – государственного природного заказника «Болото Дрогачевское»

В соответствии с Федеральным законом от 14.03.1995 № 33-ФЗ «Об особо охраняемых природных территориях», законом Тверской области от 08.12.2010 № 108-ЗО «Об особо охраняемых природных территориях в Тверской области», с учетом решения Комиссии при Правительстве Тверской области по вопросам организации и функционирования особо охраняемых природных территорий от 18.12.2020 № 9 Правительство Тверской области постановляет:

1. Утвердить графическое описание местоположения границ особо охраняемой природной территории регионального значения – государственного природного заказника «Болото Дрогачевское» (прилагается).

2. Министерству природных ресурсов и экологии Тверской области направить в орган, осуществляющий государственный кадастровый учет и государственную регистрацию прав, комплект документов, необходимый для внесения сведений о границах особо охраняемой природной территории регионального значения, указанной в пункте 1 настоящего постановления, в установленном порядке.

3. Контроль за исполнением настоящего постановления возложить на заместителя Председателя Правительства Тверской области, курирующего вопросы экологии.

Отчет об исполнении постановления представить в трехмесячный срок со дня его вступления в силу.

4. Настоящее постановление вступает в силу со дня его официального опубликования.

**Губернатор
Тверской области**



И.М. Руденя

Приложение
к постановлению Правительства
Тверской области
от 15.10.2021 № 558-пп

Графическое описание местоположения границ
особо охраняемой природной территории регионального значения –
государственного природного заказника «Болото Дрогачевское»

Раздел 1

Сведения об объекте		
особо охраняемая природная территория регионального значения – государственный природный заказник «Болото Дрогачевское» (далее – объект)		
№ п/п	Характеристики объекта	Описание характеристик
1	2	3
1	Местоположение объекта	Нелидовский городской округ Тверской области
2	Площадь объекта +/- величина погрешности определения площади (P +/- Дельта P)	5 220 351 кв. м (\pm 23 055 кв. м)
3	Иные характеристики объекта	-

Раздел 2

Сведения о местоположении границ объекта					
1. Система координат МСК-69, зона 1					
2. Сведения о характерных точках границ объекта					
Обозначение характерных точек границ	Координаты, м		Метод определения координат характерной точки	Средняя квадратическая погрешность положения характерной точки (Mt), м	Описание обозначения точки на местности (при наличии)
	X	Y			
1	2	3	4	5	6
1	221665.10	1243861.78	Картометрический	5.00	–
2	221684.95	1244036.41	Картометрический	5.00	–
3	221655.09	1244119.99	Картометрический	5.00	–

2. Сведения о характерных точках границ объекта					
Обозначение характерных точек границ	Координаты, м		Метод определения координат характерной точки	Средняя квадратическая погрешность положения характерной точки (Mt), м	Описание обозначения точки на местности (при наличии)
	X	Y			
1	2	3	4	5	6
4	221534.66	1244153.38	Картометрический	5.00	–
5	221465.95	1244227.65	Картометрический	5.00	–
6	221463.79	1244335.40	Картометрический	5.00	–
7	221456.21	1244394.84	Картометрический	5.00	–
8	221413.56	1244418.97	Картометрический	5.00	–
9	221339.50	1244422.65	Картометрический	5.00	–
10	221272.91	1244404.04	Картометрический	5.00	–
11	220949.10	1244404.56	Картометрический	5.00	–
12	220875.15	1244470.50	Картометрический	5.00	–
13	220876.23	1244580.34	Картометрический	5.00	–
14	220968.51	1244678.84	Картометрический	5.00	–
15	221436.17	1244920.57	Картометрический	5.00	–
16	221630.41	1244968.97	Картометрический	5.00	–
17	221784.07	1244967.18	Картометрический	5.00	–
18	221932.30	1244922.67	Картометрический	5.00	–
19	222030.47	1244906.00	Картометрический	5.00	–
20	222121.05	1244950.63	Картометрический	5.00	–
21	222183.67	1245063.98	Картометрический	5.00	–
22	222194.35	1245210.74	Картометрический	5.00	–
23	222104.86	1245359.20	Картометрический	5.00	–
24	222132.52	1245396.37	Картометрический	5.00	–
25	221792.93	1245675.79	Картометрический	5.00	–
26	221607.95	1245695.37	Картометрический	5.00	–

2. Сведения о характерных точках границ объекта					
Обозначение характерных точек границ	Координаты, м		Метод определения координат характерной точки	Средняя квадратическая погрешность положения характерной точки (Mt), м	Описание обозначения точки на местности (при наличии)
	X	Y			
1	2	3	4	5	6
27	221522.22	1245873.61	Картометрический	5.00	–
28	221210.18	1245914.10	Картометрический	5.00	–
29	221155.92	1245898.41	Картометрический	5.00	–
30	221126.91	1245850.85	Картометрический	5.00	–
31	221152.98	1245792.98	Картометрический	5.00	–
32	221148.52	1245740.33	Картометрический	5.00	–
33	221079.23	1245694.78	Картометрический	5.00	–
34	221070.23	1245605.60	Картометрический	5.00	–
35	220757.01	1245473.85	Картометрический	5.00	–
36	220792.37	1245345.39	Картометрический	5.00	–
37	220788.82	1245293.37	Картометрический	5.00	–
38	220738.17	1245204.17	Картометрический	5.00	–
39	220654.05	1245166.98	Картометрический	5.00	–
40	220557.79	1245165.07	Картометрический	5.00	–
41	220483.91	1245220.01	Картометрический	5.00	–
42	220468.78	1245273.39	Картометрический	5.00	–
43	220552.93	1245390.88	Картометрический	5.00	–
44	220418.24	1245406.51	Картометрический	5.00	–
45	220335.75	1245444.55	Картометрический	5.00	–
46	220319.01	1245473.34	Картометрический	5.00	–
47	220307.71	1245540.21	Картометрический	5.00	–
48	220309.39	1245597.80	Картометрический	5.00	–
49	220287.07	1245633.09	Картометрический	5.00	–

2. Сведения о характерных точках границ объекта					
Обозначение характерных точек границ	Координаты, м		Метод определения координат характерной точки	Средняя квадратическая погрешность положения характерной точки (Mt), м	Описание обозначения точки на местности (при наличии)
	X	Y			
1	2	3	4	5	6
50	220276.84	1245651.66	Картометрический	5.00	–
51	220277.57	1245717.61	Картометрический	5.00	–
52	220306.18	1245748.28	Картометрический	5.00	–
53	220318.13	1245777.08	Картометрический	5.00	–
54	220338.42	1245803.10	Картометрический	5.00	–
55	220378.94	1245873.71	Картометрический	5.00	–
56	220394.39	1245971.25	Картометрический	5.00	–
57	220349.61	1246091.98	Картометрический	5.00	–
58	220123.70	1246112.31	Картометрический	5.00	–
59	220130.12	1245874.81	Картометрический	5.00	–
60	220091.07	1245872.64	Картометрический	5.00	–
61	220053.99	1245890.27	Картометрический	5.00	–
62	220035.51	1245881.90	Картометрический	5.00	–
63	220020.09	1245770.43	Картометрический	5.00	–
64	220141.79	1245618.16	Картометрический	5.00	–
65	220232.16	1245481.02	Картометрический	5.00	–
66	220233.77	1245376.87	Картометрический	5.00	–
67	220145.49	1245335.96	Картометрический	5.00	–
68	220110.54	1245284.04	Картометрический	5.00	–
69	220143.23	1245229.34	Картометрический	5.00	–
70	220348.22	1245118.87	Картометрический	5.00	–
71	220379.78	1245007.37	Картометрический	5.00	–
72	220221.02	1244851.25	Картометрический	5.00	–

2. Сведения о характерных точках границ объекта					
Обозначение характерных точек границ	Координаты, м		Метод определения координат характерной точки	Средняя квадратическая погрешность положения характерной точки (Mt), м	Описание обозначения точки на местности (при наличии)
	X	Y			
1	2	3	4	5	6
73	220145.62	1244680.30	Картометрический	5.00	–
74	220101.31	1244639.41	Картометрический	5.00	–
75	219894.93	1244626.30	Картометрический	5.00	–
76	219843.11	1244618.85	Картометрический	5.00	–
77	219784.09	1244544.51	Картометрический	5.00	–
78	219708.19	1244542.62	Картометрический	5.00	–
79	219654.33	1244602.04	Картометрический	5.00	–
80	219624.15	1244795.23	Картометрический	5.00	–
81	219623.79	1244919.69	Картометрический	5.00	–
82	219627.12	1245047.88	Картометрический	5.00	–
83	219658.18	1245192.80	Картометрический	5.00	–
84	219648.61	1245300.54	Картометрический	5.00	–
85	219574.36	1245369.24	Картометрический	5.00	–
86	219478.00	1245402.63	Картометрический	5.00	–
87	219291.16	1245354.24	Картометрический	5.00	–
88	219160.29	1245159.12	Картометрический	5.00	–
89	219093.79	1245107.07	Картометрический	5.00	–
90	219029.01	1245101.46	Картометрический	5.00	–
91	218902.89	1245183.14	Картометрический	5.00	–
92	218834.35	1245197.97	Картометрический	5.00	–
93	218782.57	1245179.37	Картометрический	5.00	–
94	218799.85	1244965.74	Картометрический	5.00	–
95	218731.03	1244878.22	Картометрический	5.00	–

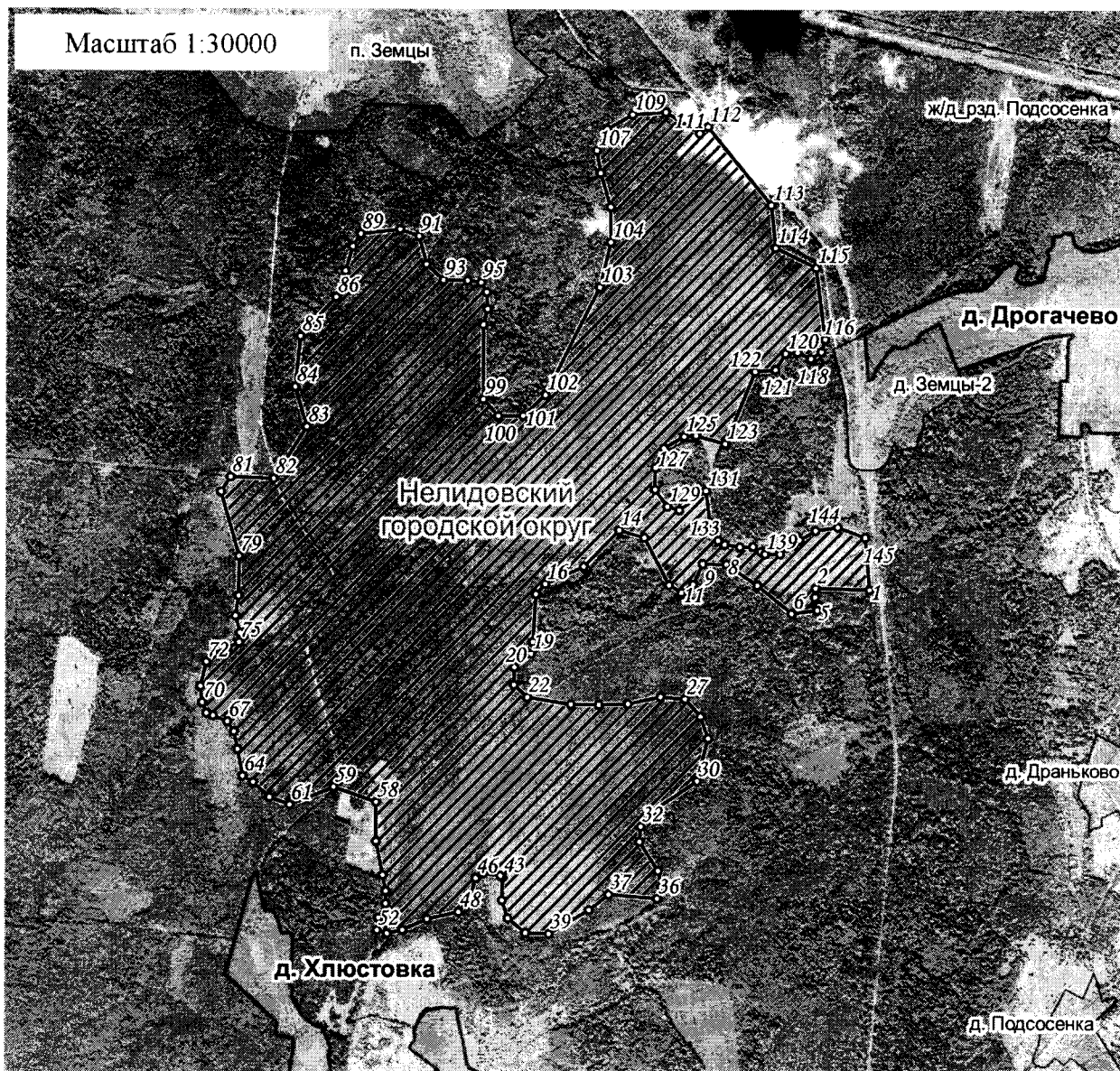
2. Сведения о характерных точках границ объекта					
Обозначение характерных точек границ	Координаты, м		Метод определения координат характерной точки	Средняя квадратическая погрешность положения характерной точки (Mt), м	Описание обозначения точки на местности (при наличии)
	X	Y			
1	2	3	4	5	6
96	218627.35	1244699.76	Картометрический	5.00	–
97	218631.24	1244595.73	Картометрический	5.00	–
98	218694.51	1244517.78	Картометрический	5.00	–
99	218772.55	1244491.87	Картометрический	5.00	–
100	218872.08	1244494.91	Картометрический	5.00	–
101	218878.66	1244485.32	Картометрический	5.00	–
102	218889.01	1244410.10	Картометрический	5.00	–
103	218868.65	1244376.62	Картометрический	5.00	–
104	218787.02	1244351.38	Картометрический	5.00	–
105	218721.21	1244300.17	Картометрический	5.00	–
106	218689.91	1244161.71	Картометрический	5.00	–
107	218642.77	1244052.94	Картометрический	5.00	–
108	218628.05	1243984.18	Картометрический	5.00	–
109	218641.12	1243939.62	Картометрический	5.00	–
110	218694.95	1243946.23	Картометрический	5.00	–
111	218757.08	1243977.92	Картометрический	5.00	–
112	218811.84	1243978.03	Картометрический	5.00	–
113	218880.56	1243964.23	Картометрический	5.00	–
114	219027.27	1243934.78	Картометрический	5.00	–
115	219196.89	1243934.70	Картометрический	5.00	–
116	219261.71	1243746.66	Картометрический	5.00	–
117	219213.63	1243631.02	Картометрический	5.00	–
118	219184.24	1243552.98	Картометрический	5.00	–

2. Сведения о характерных точках границ объекта					
Обозначение характерных точек границ	Координаты, м		Метод определения координат характерной точки	Средняя квадратическая погрешность положения характерной точки (Mt), м	Описание обозначения точки на местности (при наличии)
	X	Y			
1	2	3	4	5	6
119	219215.97	1243463.83	Картометрический	5.00	–
120	219280.97	1243391.41	Картометрический	5.00	–
121	219308.88	1243344.98	Картометрический	5.00	–
122	219425.57	1243322.74	Картометрический	5.00	–
123	219503.37	1243306.06	Картометрический	5.00	–
124	219546.04	1243276.36	Картометрический	5.00	–
125	219572.14	1243213.21	Картометрический	5.00	–
126	219583.33	1243185.35	Картометрический	5.00	–
127	219627.81	1243164.93	Картометрический	5.00	–
128	219698.18	1243157.54	Картометрический	5.00	–
129	219803.63	1243183.59	Картометрический	5.00	–
130	219840.56	1243217.05	Картометрический	5.00	–
131	219866.30	1243278.37	Картометрический	5.00	–
132	219890.22	1243328.54	Картометрический	5.00	–
133	219930.94	1243332.27	Картометрический	5.00	–
134	220005.05	1243311.88	Картометрический	5.00	–
135	220092.02	1243324.92	Картометрический	5.00	–
136	220263.41	1243327.18	Картометрический	5.00	–
137	220543.78	1243245.77	Картометрический	5.00	–
138	220609.38	1243288.53	Картометрический	5.00	–
139	220602.35	1243479.87	Картометрический	5.00	–
140	220826.90	1243624.78	Картометрический	5.00	–
141	221001.33	1243573.51	Картометрический	5.00	–

2. Сведения о характерных точках границ объекта					
Обозначение характерных точек границ	Координаты, м		Метод определения координат характерной точки	Средняя квадратическая погрешность положения характерной точки (Mt), м	Описание обозначения точки на местности (при наличии)
	X	Y			
1	2	3	4	5	6
142	221220.83	1243597.10	Картометрический	5.00	–
143	221391.16	1243754.17	Картометрический	5.00	–
144	221506.08	1243794.82	Картометрический	5.00	–
145	221611.51	1243826.45	Картометрический	5.00	–
1	221665.10	1243861.78	Картометрический	5.00	–
3. Сведения о характерных точках части (частей) границы объекта					
Обозначение характерных точек части границы	Координаты, м		Метод определения координат характерной точки	Средняя квадратическая погрешность положения характерной точки (Mt), м	Описание обозначения точки на местности (при наличии)
	X	Y			
1	2	3	4	5	6
-	-	-	-	-	-

Раздел 4

План границ объекта



Используемые условные знаки и обозначения:

- 24 характерная точка границы объекта
- ▨ территория объекта
- населенные пункты

Примечание. Документ с подписью и оттиском печати (при наличии) лица, составившего описание местоположения границ объекта, предоставляется в орган, осуществляющий государственный кадастровый учет и государственную регистрацию прав.